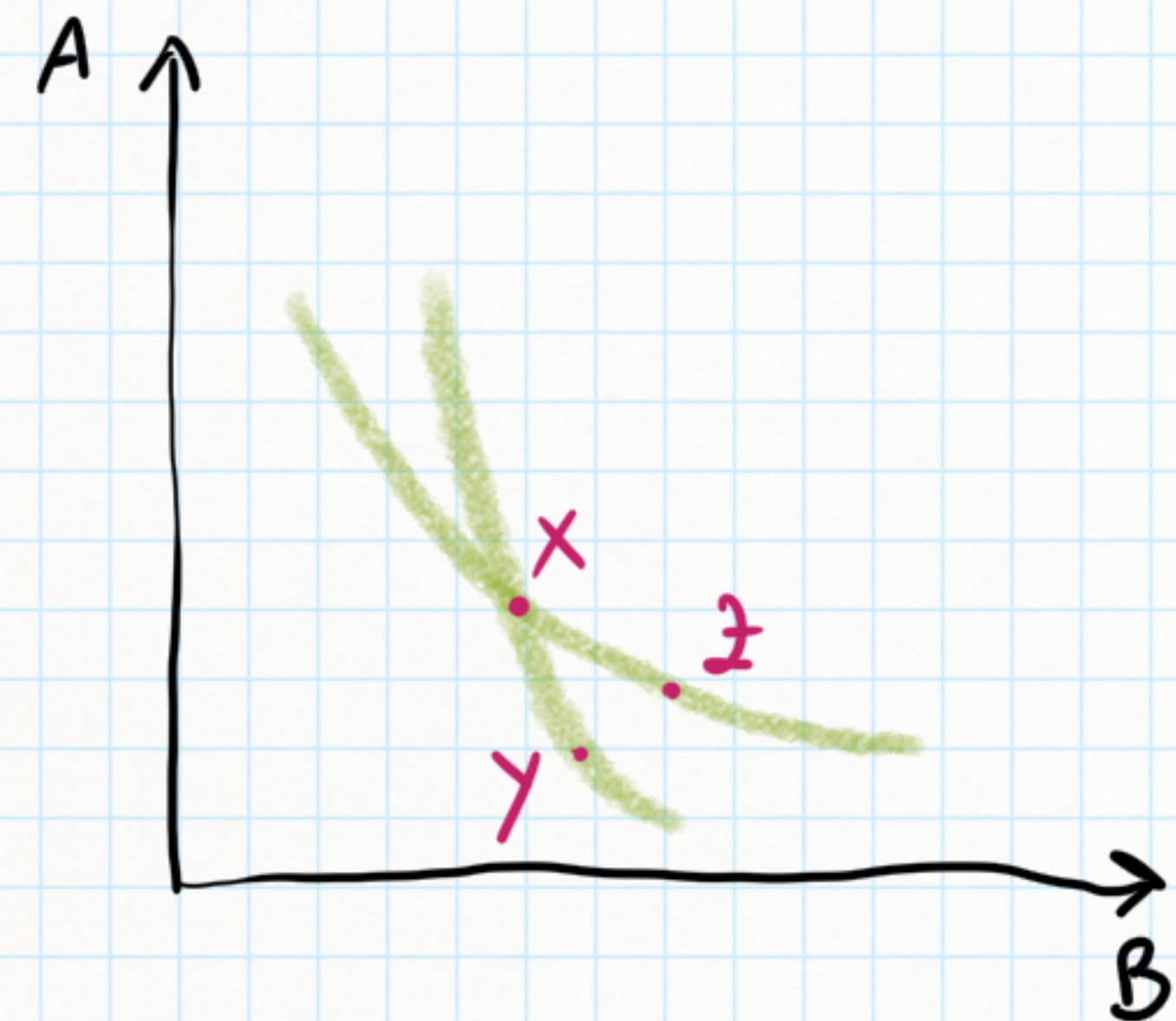


LAVAGNA DEL 12.03.2024

DEMO PROPIETÀ 3 - SLIDE L-08 - PAG. 2 : LE CURVE DI INDIFFERENZA NON SI INTERSECANO MAI



- IPOTIZZIAMO CHE LE CURVE SI INTERSECHINO. DATI I PANIERI X, Y, Z POSSIAMO DEFINIRE LE SEGUENTI RELAZIONI DI PREFERENZA

$X \approx Y$ PERCHÉ GIACCONO SU UNA STESSA CURVA DI INDIFFERENZA;

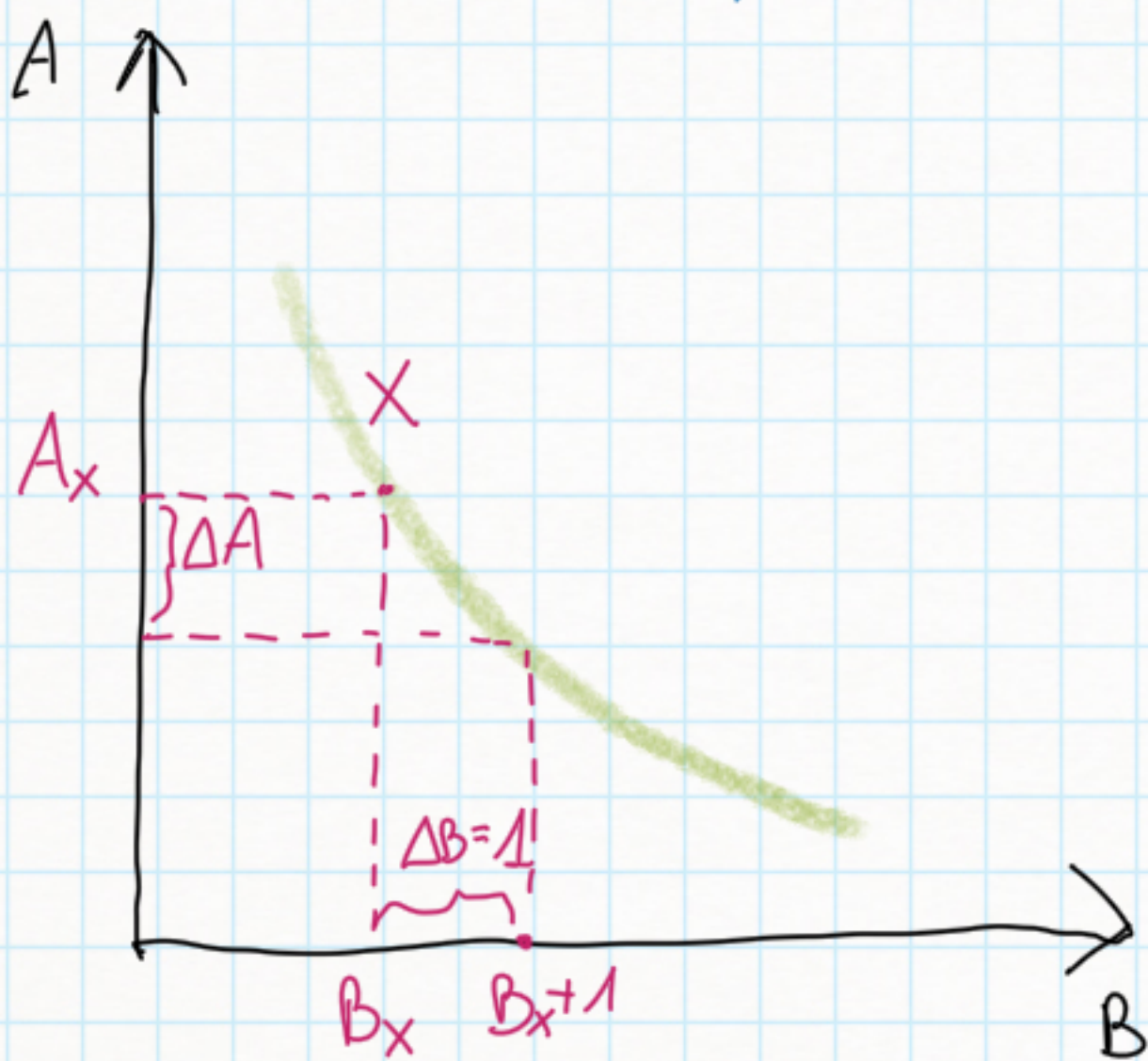
$X \approx Z$ PER LA STESSA RAGIONE;

$Z \approx X$ PER L'IPOTESI DI TRANSITIVITÀ DELLE PREFERENZE

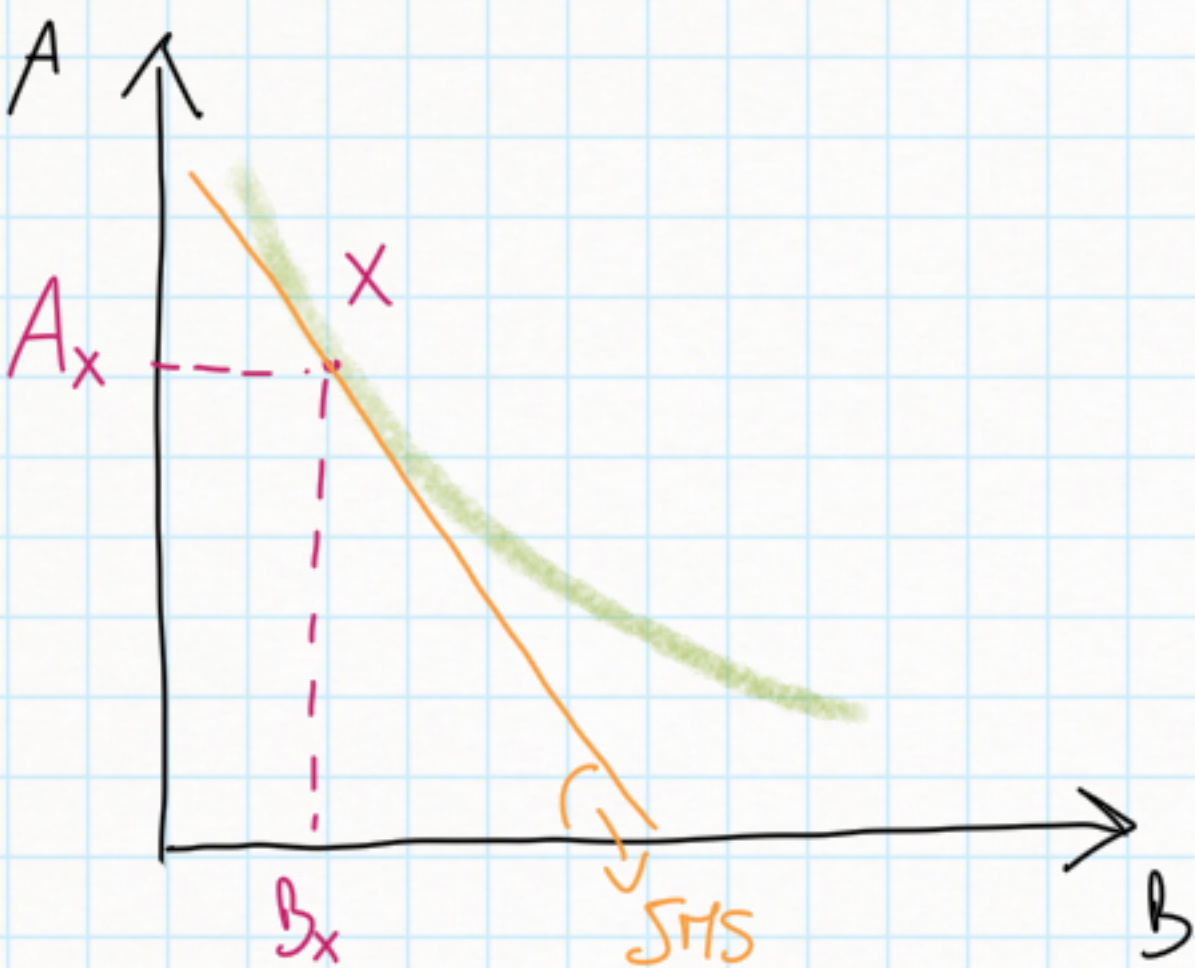
$Z > Y$ PER L'IPOTESI DI NON SABBITÀ DELLE PREFERENZE

MA NON È POSSIBILE CHE VALGANO ENTRAMBE LE ULTIME DUE RELAZIONI. INOLTRE, L'INCROCIO DELLE CURVE DI INDIFFERENZA RENDE INCOMPATIBILI LE IPOTESI DI TRANSITIVITÀ E NON SABBITÀ.

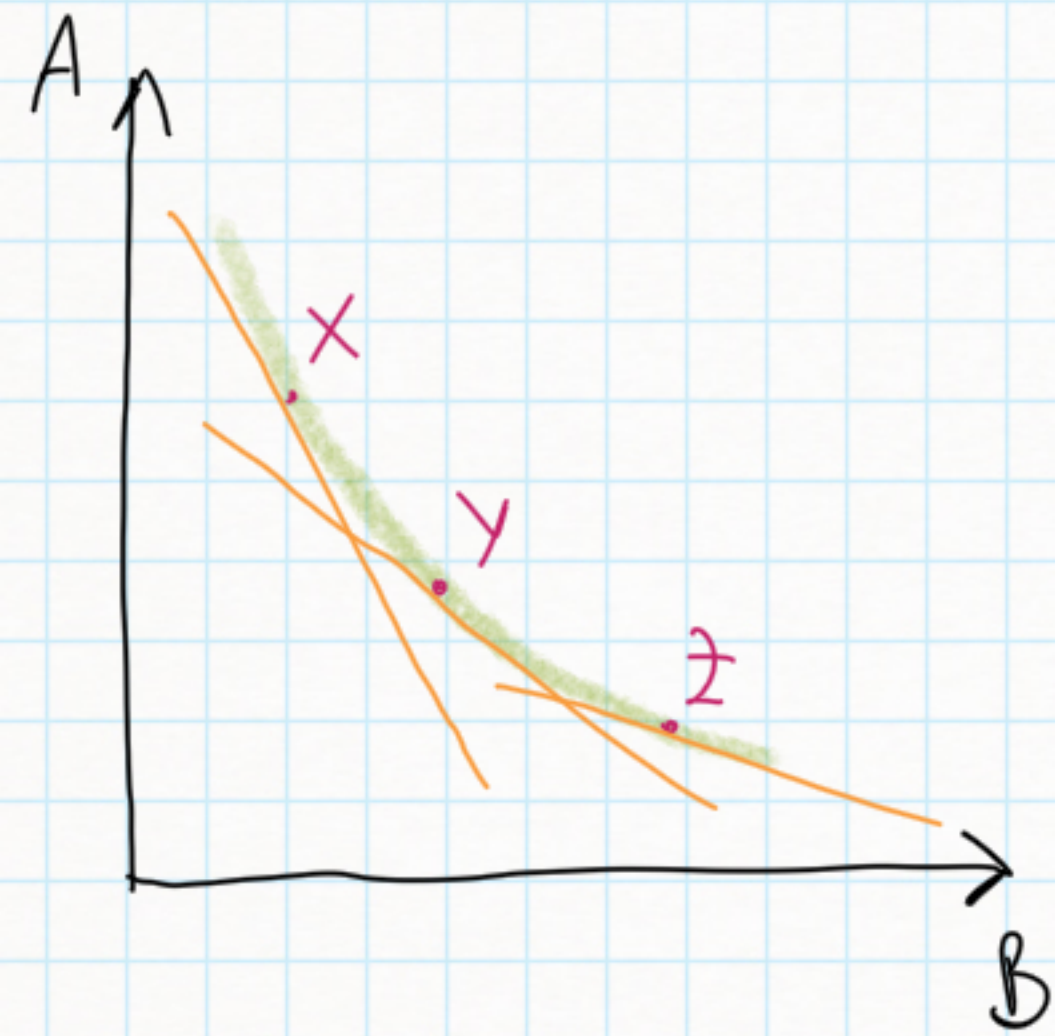
PROPIETA' 1-5, SLIDES L-08, PAG 3



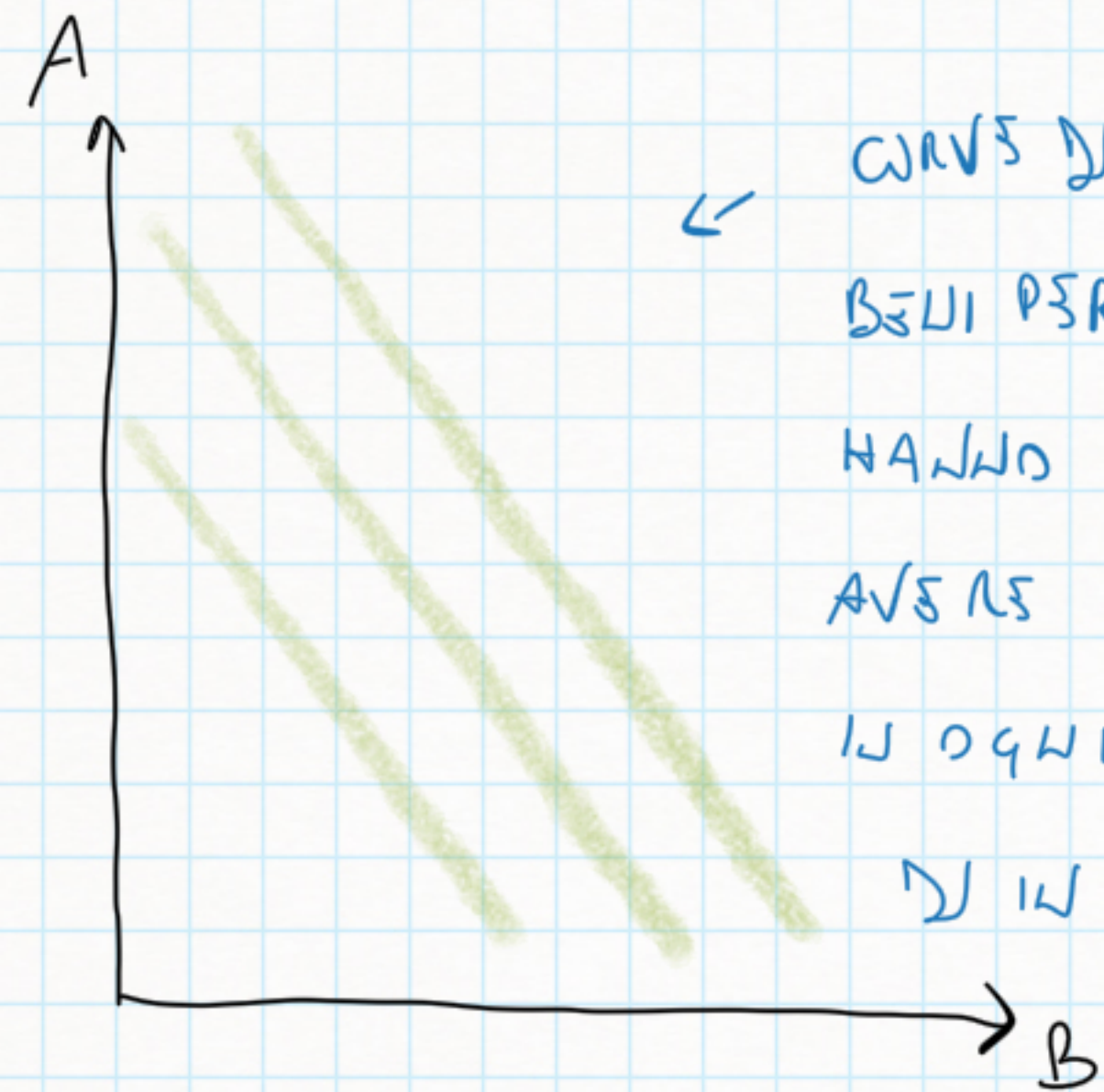
1) IL SAGGIO MARGINALE DI SOSTITUZIONE È PARI AL RAPPORTO TRA ΔA E ΔB .
SE $\Delta B = 1$ ALLORA IL SMS SARA' ESATTAMENTE ΔA , È LA VALUTAZIONE CHE IL CONSUMATORE FA, NELLA PROPRIA STRUTTURA DELLE PREFERENZE, DEL BENE B INTERMINI DI A.



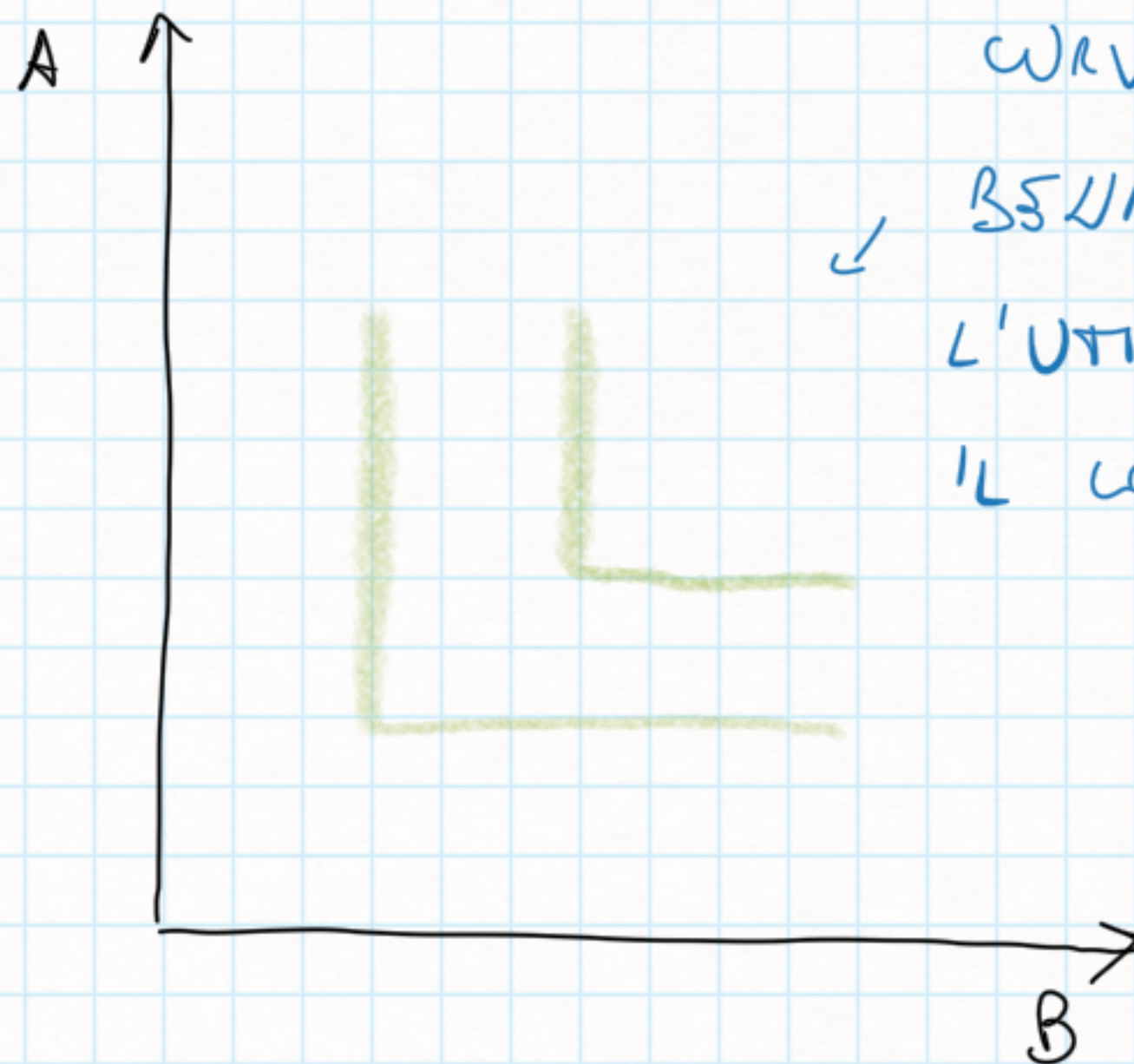
3) SE CONSIDERIAMO NON UNA VARIAZIONE ASSOLUTA DI B, MA UNA SUA VARIAZIONE MARGINALE, OVVERO $\Delta B \rightarrow \phi$, IL RAPPORTO ($\Delta A / \Delta B$) DIVENTA UNA DERIVATA, OVVERO $\frac{dA}{dB}$, CHE È APPUNTO LA PENDENZA DELLA TANGENTE ALLA CURVA NEL PUNTO X.



4) SCENDENDO VERSO DESTRA, SELEZIONANDO COSÌ PANIERI CON MAGGIORI QUANTITÀ DEL BENE B E MINORI QUANTITÀ DEL BENE A, LA INCLINAZIONE DELLE TANGENTI SI RIDUCE, QUINDI IL SMS. QUESTO STA A SIGNIFICARE CHE AL CRESCERE DELLA DISPONIBILITÀ DI UN BENE, IL VALORE CHE IL CONSUMATORE GLI ATTRIBUISCE, NELL'AMBITO DELLA SUA STRUTTURA DELLE PREFERENZE, È "VIA VIA" DECRESCENTE



← CURVE DI INDIFFERENZA PER BENI PERFETTAMENTE SOSTITUIBILI. HANNO LA CARATTERISTICA DI AVERE UN SMS "CONSTANTE" IN OGNI PUNTO DELLA "CURVA" DI INDIFFERENZA



← CURVE DI INDIFFERENZA PER BENI COMPLEMENTARI PERFETTI. L'UTILITÀ CRESCE LOCO LE CASSIE IL CONSUMO DI ENTRAMBI I BENI.