

**Unità didattica 3 – *Le organizzazioni e l'ambiente***

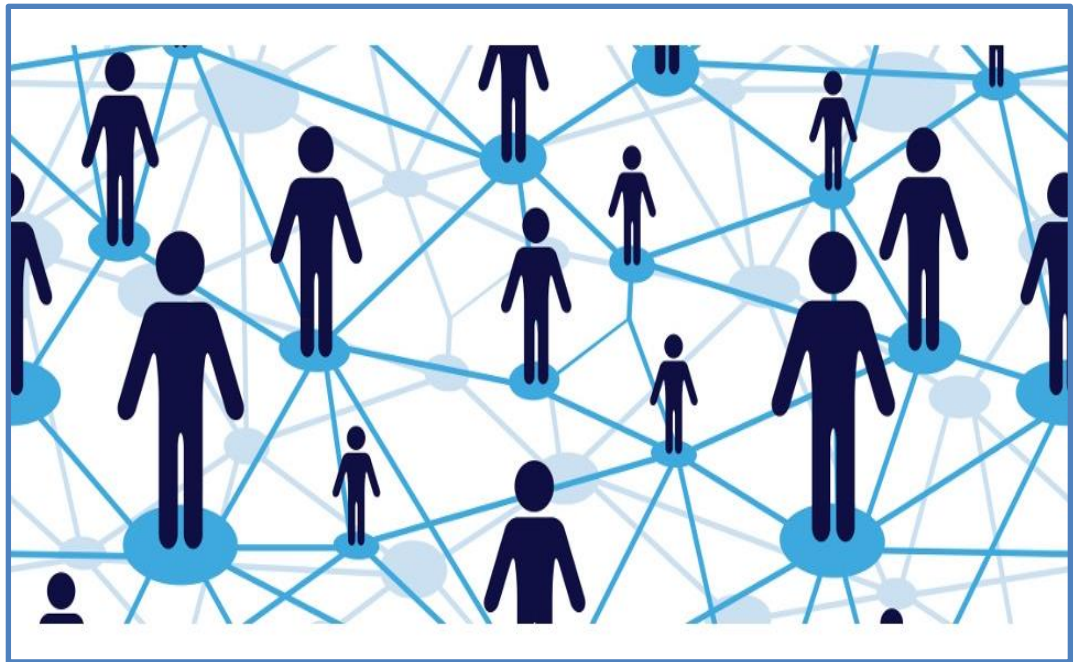
**Capitale sociale, beni  
collettivi**

**Approfondimento**

**Capitale sociale**

# Una definizione

**Insieme delle relazioni sociali** di cui un soggetto (individuale o collettivo) dispone in un determinato momento



---

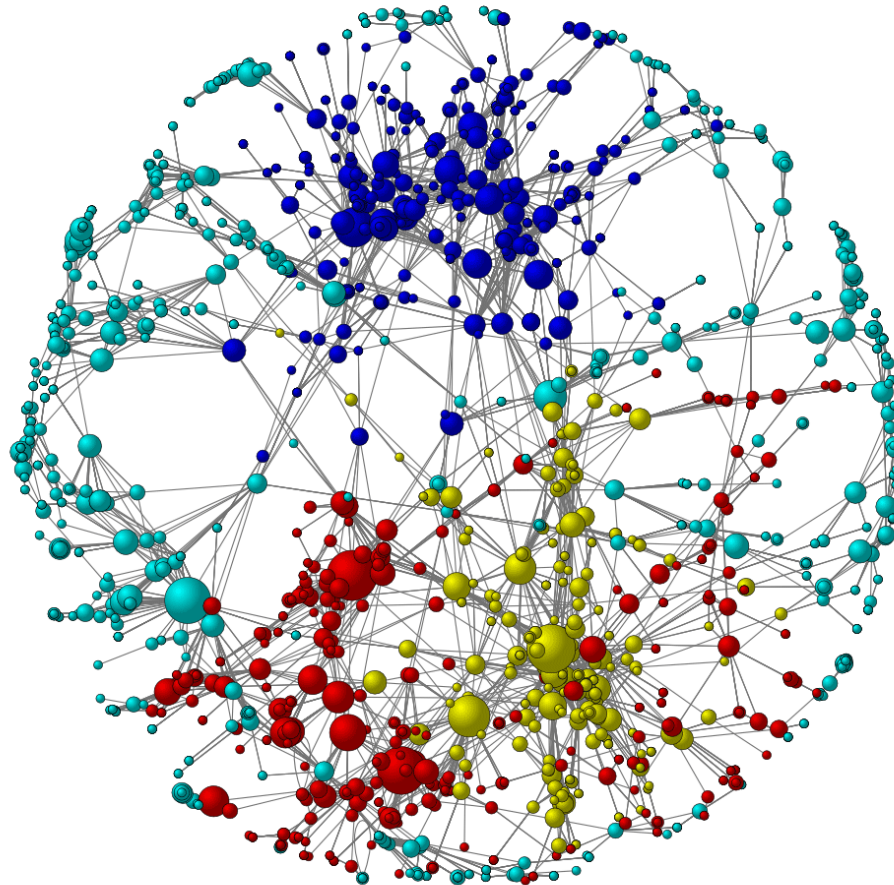
Si potrà anche dire che un determinato **contesto territoriale** risulta **più o meno ricco di capitale sociale**



a seconda che i soggetti individuali o collettivi che vi risiedono siano coinvolti in reti di relazioni più o meno diffuse

---

# Tentativi di misurazione...

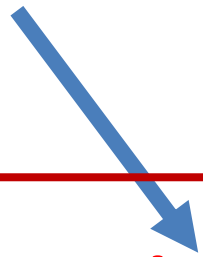


---

«La maggiore parte delle forme di capitale sociale sono create e distrutte come **sottoprodotto di altre attività**»

Ma si possano compiere **sforzi consapevoli** per creare reti





---

**Beni collettivi:** beni che la singola organizzazione non è in grado di realizzare da sola (o comunque non nelle quantità/qualità adeguate), ma utili a tutte e dai quali dipende lo **sviluppo di ciascuna e complessivo.**

---

Capitale sociale  
(relazioni)



Livello di  
opportunismo  
Livello dei costi di  
transazione