



MEDICINA VETERINARIA IV ANNO

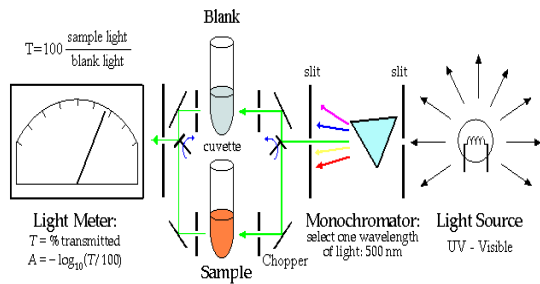
Cooperative Learning Day

IV ANNO MEDICINA VETERINARIA



Modulo: BASI DI DIAGNOSTICA DI LABORATORIO (2 CFU – 14 ORE)

IV ANNO, Primo Semestre

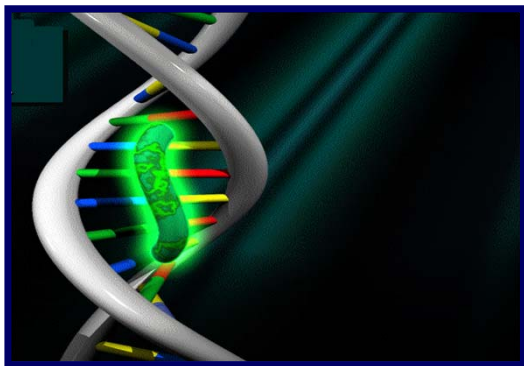
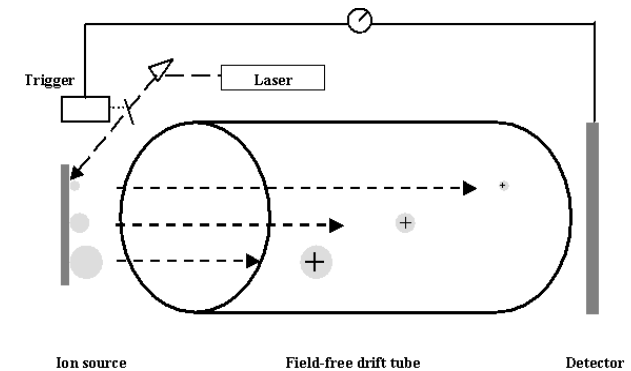
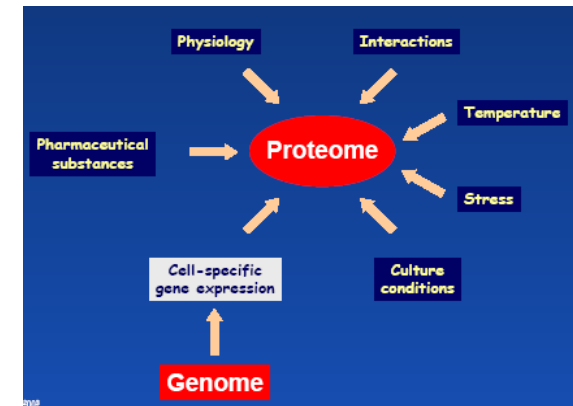


Roberto Giacomini Stuffer
rgiacominellistuffer@unite.it

- **LEZIONE:** - frontale
- pratica (laboratorio)

- **FREQUENZA:** Obbligatoria

- **TIPO ESAME:** Orale = **VOTO FINALE**



OBIETTIVI MODULO

- Si studia il controllo di qualità di un laboratorio di diagnostica
- Si analizzano le principali tecniche di biochimica clinica e di biologia molecolare clinica
- Esse studiano il singolo soggetto malato per raccogliere dati che abbiano valore di prove favorevoli o contrarie alla diagnosi formulata dal clinico

Conoscenze di partenza:

- Sono richieste nozioni di chimica organica, biochimica e biologia molecolare

APPRENDIMENTO ATTESO

- Conoscere il valore dell'attendibilità nel laboratorio di diagnostica
- Essere in grado di comprendere i limiti di un test diagnostico in funzione della sua sensibilità e specificità
- Apprendere le principali tecniche di biochimica clinica e di biologia molecolare clinica per l'analisi delle molecole biologiche
- Essere in grado di comunicare con le diverse figure professionali i dati raccolti che possono essere favorevoli o contrari alla diagnosi formulata dal clinico

Interazione con altri corsi:

- Semeiotica Medica Veterinaria
- Patologia Medica Veterinaria
- Clinica Medica, Terapia Medica Veterinaria e Medicina Legale
- Clinica Ostetrica Veterinaria, Andrologia e Ginecologia Veterinaria
- Clinica Chirurgica Veterinaria