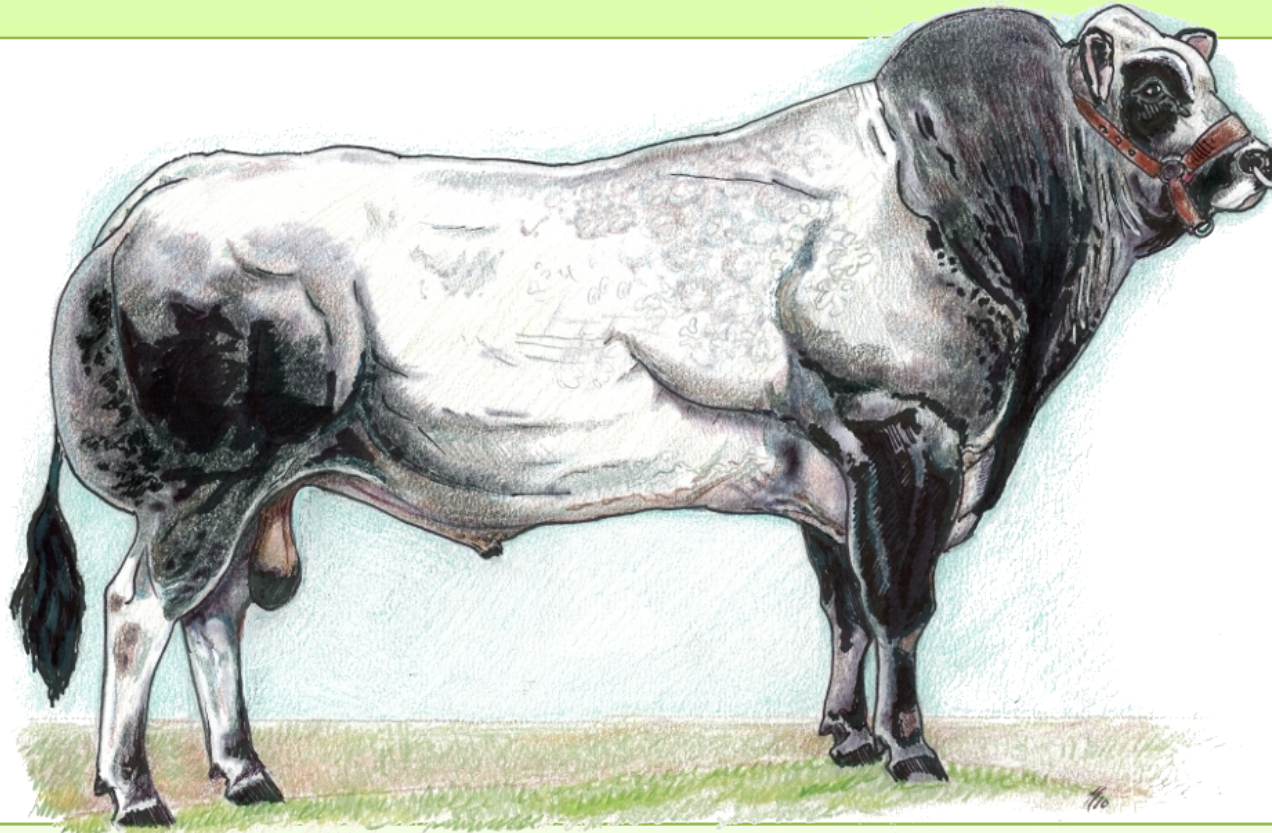


ANABORAPI

Strada Trinità 32/A, 12061 Carrù (CN)

info@anaborapi.it | <https://anaborapi.it/>

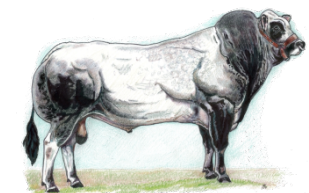
LA RAZZA BOVINA PIEMONTESE



le caratteristiche morfologiche dei bovini piemontesi

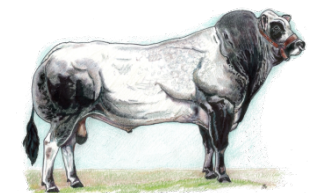
MANTELLO

- nei tori è grigio con sensibile accentuazione dei peli neri sulla testa, sul collo, sulle spalle e sulle regioni distali degli arti; talora anche nelle facce laterali del tronco e sugli arti posteriori con formazione di macchie o chiazze scure;
- nelle vacche è bianco con sfumature fino al grigio;
- i vitelli alla nascita hanno il mantello fromentino carico



PIGMENTAZIONE

- Sono nere o ardesia le seguenti parti: il musello, le mucose orali, le ciglia, i margini delle palpebre e dell'orecchio, il fiocco del prepuzio, la parte inferiore dello scroto, la nappa della coda, l'apertura anale e le labbra della vulva, gli unghioni e gli unghielli. Le corna, nere sin verso i 20 mesi di età, si presentano negli adulti giallastre alla base, più chiare nel terzo medio e nere all'apice.

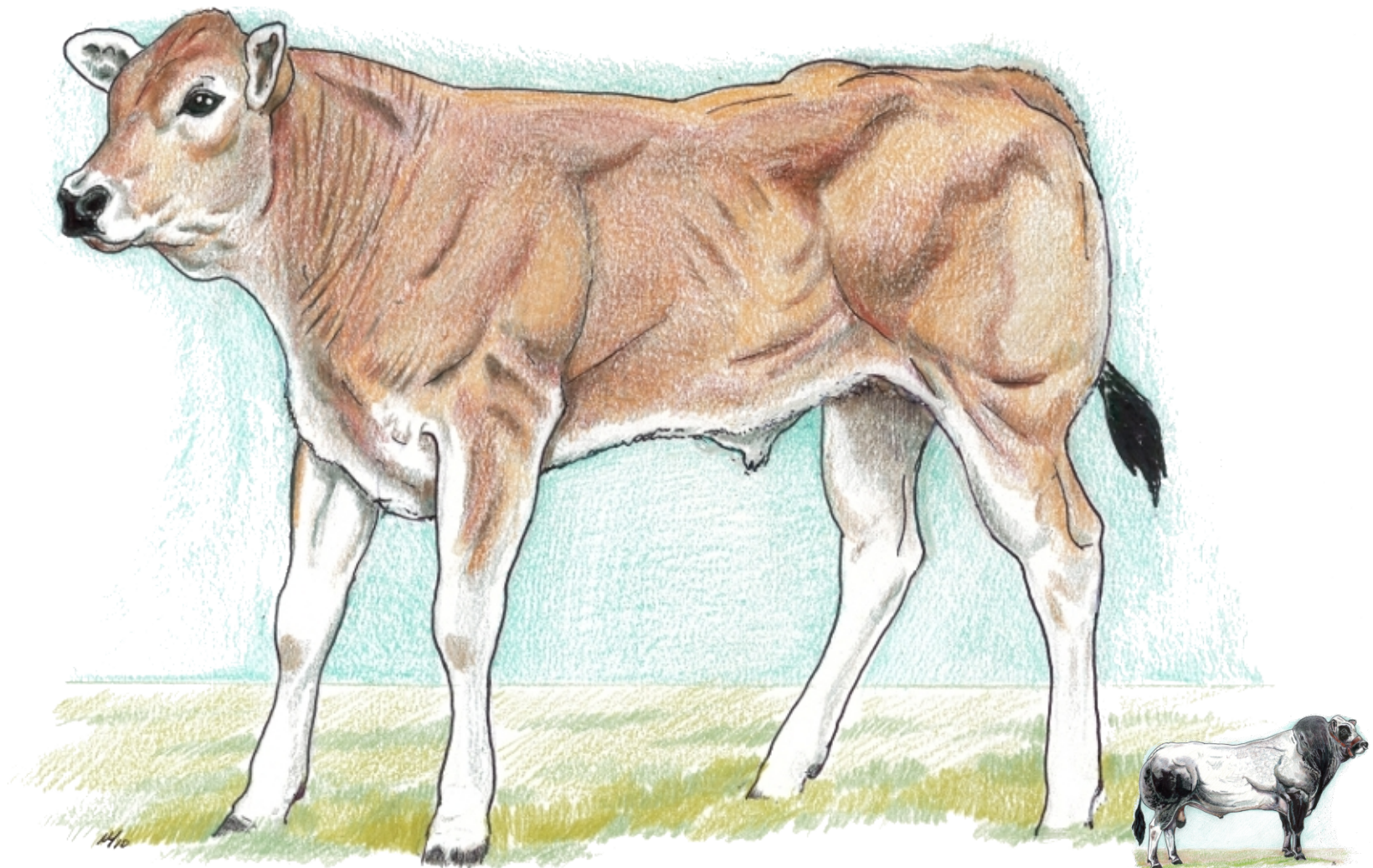


ANABORAPI

Strada Trinità 32/A, 12061 Carrù (CN)

info@anaborapi.it | <https://anaborapi.it/>

VITELLO



MORFOLOGIA

ANABORAPI

Strada Trinità 32/A, 12061 Carrù (CN)
info@anaborapi.it | <https://anaborapi.it/>

Garrese

ampio e muscoloso, unito con continuità al collo

Torace

profondo

Costato

ben arcuato, lungo, profondo

Fianchi

pieni, piuttosto lunghi

Coda

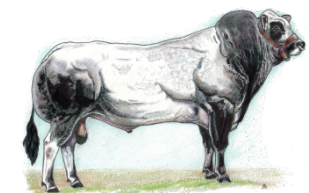
lunga, con fiocco abbondante

Testicoli

discesi nello scroto

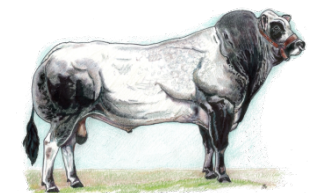
Cute

morbida, elastica, sottile



TESTA

Espressiva, più corta e larga nel toro, più lunga e fine nella vacca, sincipite ricoperto da un piccolo ciuffo, sovente di color fromentino chiaro, fronte piana e lievemente depressa fra le arcate orbitali prominenti; orecchio di medio sviluppo, occhi grandi con espressione vivace; il naso largo, diritto, con narici ampie, musello largo, bocca ampia con labbra ben pronunciate.



COLLO

Largo, muscoloso e con gibbosità alquanto pronunciata nel toro, relativamente lungo e meno muscoloso nelle femmine, giogaia leggera e di medio sviluppo.



ARTI ANTERIORI

Solidi, braccio piuttosto corto, avambraccio lungo e muscoloso, ginocchio spesso e largo, stinco di media lunghezza e solido, nodello robusto, pastoia corta, unghioni robusti e serrati

ARTI POSTERIORI

Ben diretti, esenti da tare, gamba muscolosa, garretto largo e solido, non diritto e non falciato, nodello robusto, pastoia corta, unghioni robusti e serrati.



MAMMELLA

di regolare conformazione, con quarti regolari e capezzoli ben disposti, ben vascolarizzata.

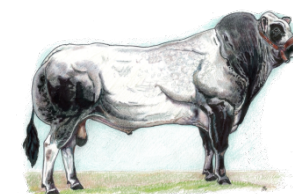


ANABORAPI

Strada Trinità 32/A, 12061 Carrù (CN)

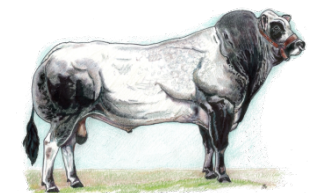
info@anaborapi.it | <https://anaborapi.it/>

LA CARNE



LA CARNE

Tra i pregi della Piemontese, spicca lo sviluppo marcato della massa muscolare, che determina, accanto ad una altissima resa al macello, una peculiare e particolare qualità della carne. Un bovino Piemontese ben allevato può superare il 70% di resa a fronte di percentuali che difficilmente vanno oltre il 60% per le altre razze. Una resa eccezionale favorita anche dalla ossatura leggera e dalla pelle sottile dell'animale, che riducono lo scarto al minimo.



QUALITA' CARNE

Con una percentuale irrisoria di colesterolo che non supera quella rilevata nella maggior parte del pesce (48-60 mg/100 gr a seconda dei tagli) e con contenuti di grasso inferiori del 50% rispetto ad altre razze, la Piemontese presenta una tenerezza imbattibile: caratteristica che sfata il pregiudizio che solo la carne grassa è carne tenera.

