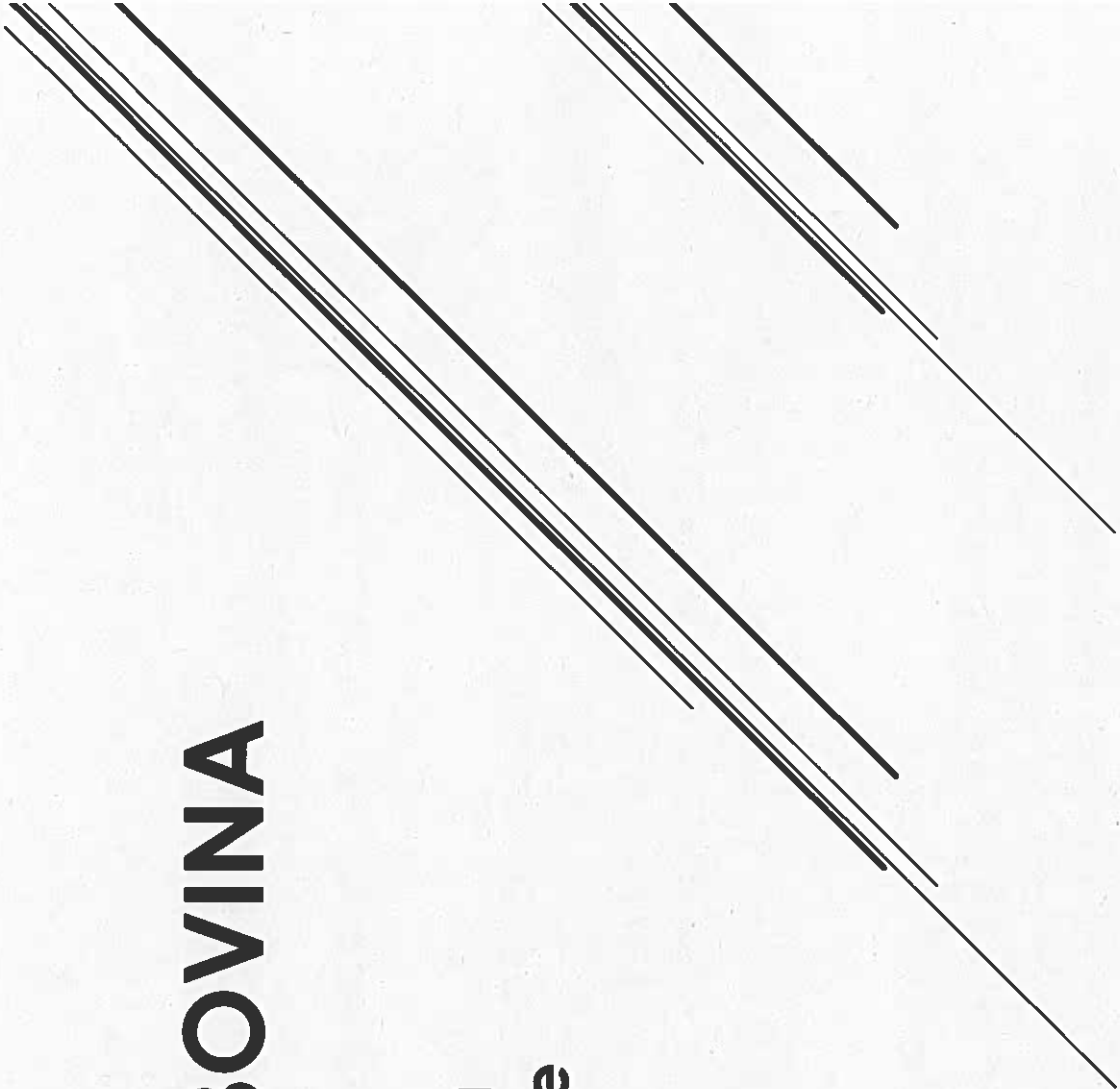


NEONATOLOGIA BOVINA

**Importanza della neonatologia
bovina nella salute e benessere
animale:**



► La neonatologia, che si occupa della salute e del benessere dei neonati, è un campo fondamentale anche nella medicina veterinaria, in particolare per gli animali domestici e da allevamento. L'importanza della neonatologia nel benessere animale si manifesta in diversi aspetti:

► 1. ****Salute e sopravvivenza****: I neonati, siano essi cuccioli, gattini o altri animali, sono particolarmente vulnerabili a malattie e condizioni ambientali avverse. Un monitoraggio attento e un intervento tempestivo possono migliorare significativamente le loro chance di sopravvivenza.

► 2. ****Nutrizione****: I neonati necessitano di un'adeguata alimentazione per crescere e svilupparsi in modo sano. La neonatologia si occupa di garantire che i neonati ricevano il colostro, il latte materno o sostituti nutritivi adeguati nei primi giorni di vita, che sono cruciali per la loro immunità e salute.

▶ 3. ****Prevenzione delle malattie****: Programmi di vaccinazione e cure preventive in età neonatale possono ridurre l'incidenza di malattie infettive, contribuendo a un benessere a lungo termine.

▶ 4. ****Sviluppo comportamentale****: La neonatologia include anche l'analisi dello sviluppo comportamentale degli animali. Esperienze positive nei primi giorni di vita forme comportamenti sociali e relazioni sane con gli umani e altri animali, influenzando il comportamento in età adulta.

▶ 5. ****Interventi sulla salute****: La neonatologia veterinaria si occupa anche della diagnosi e del trattamento di condizioni congenite o anomalie che possono influenzare la vita dei giovani animali.

▶ 6. ****Supporto alle fattrici****: Un'attenzione particolare alla salute delle madri durante la gravidanza e il parto è essenziale per garantire la salute dei neonati. Interventi appropriati possono prevenire complicazioni che influenzano sia la madre che i cuccioli.

▶ 7. ****Educazione e consapevolezza****: I professionisti della neonatologia veterinaria giocano un ruolo cruciale nella formazione di allevatori e proprietari di animali domestici, sensibilizzandoli sull'importanza della cura dei neonati e delle loro specifiche esigenze.

▶ **In sintesi, la neonatologia rappresenta un aspetto cruciale nel garantire il benessere degli animali, contribuendo non solo alla loro sopravvivenza immediata, ma anche al loro sviluppo sano e alla prevenzione di problemi di salute futuri.**

▶ ****Patologie Rilevanti****

▶ - ****Diarrea Neonatale dei Vitelli (NCD)****

▶ - È la principale patologia che colpisce i vitelli neonati.

▶ - ****Malattia Respiratoria****

▶ - Rappresenta la causa principale di perdite dopo i 60 giorni di vita.

▶ ****Conclusion****

- ▶ - La gestione efficace della salute dei vitelli e delle vacche è essenziale per il successo economico e la sostenibilità dell'allevamento da latte.

- ▶ - Obiettivi della neonatologia bovina
- ▶ - Assicurare la sopravvivenza dei neonati
- ▶ - Promuovere la crescita e lo sviluppo ottimali
- ▶ - Prevenire malattie e complicazioni

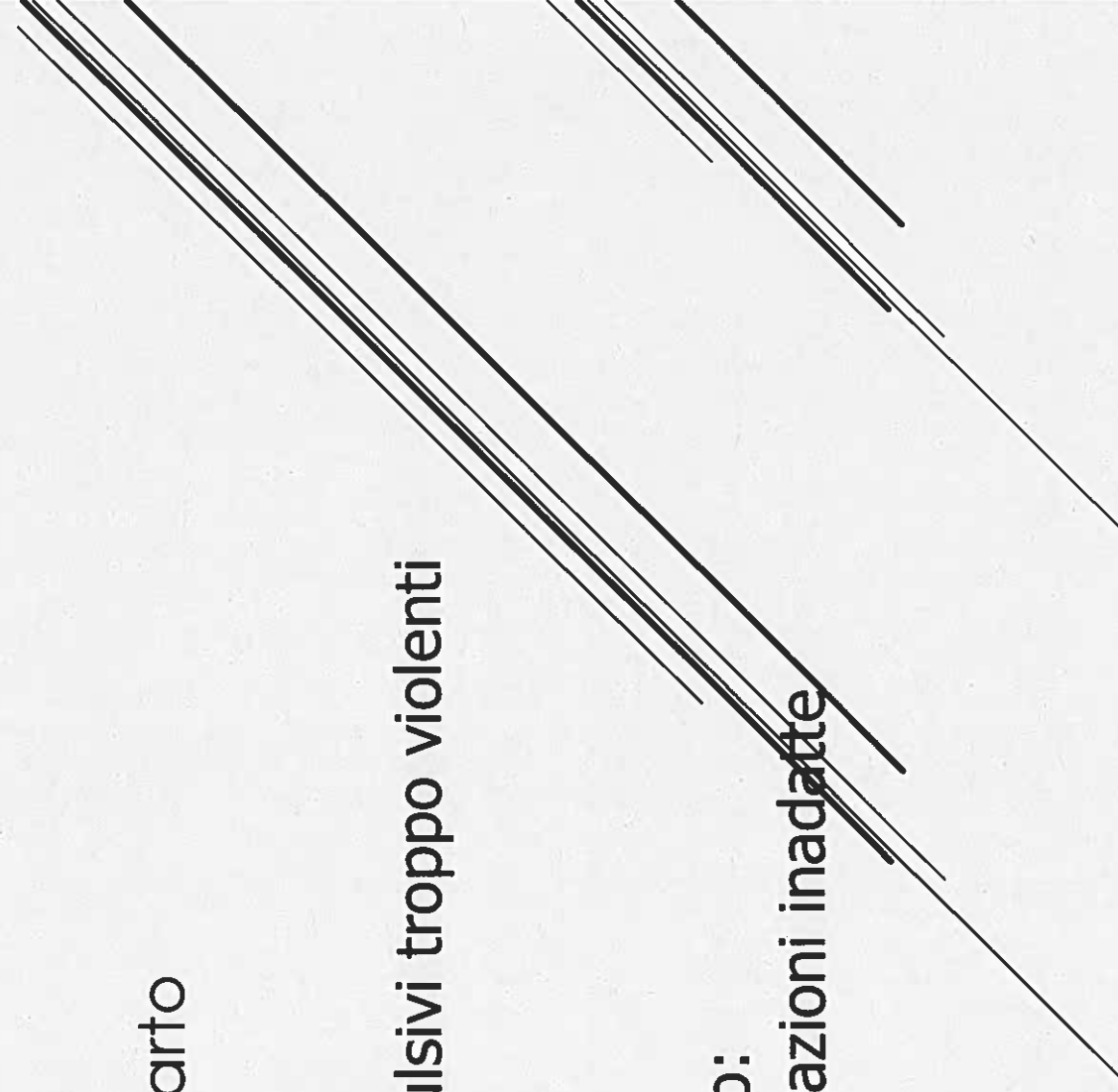
- ▶ Nella pratica quotidiana la morte di un vitello nei primi minuti di vita è una evenienza ben nota.

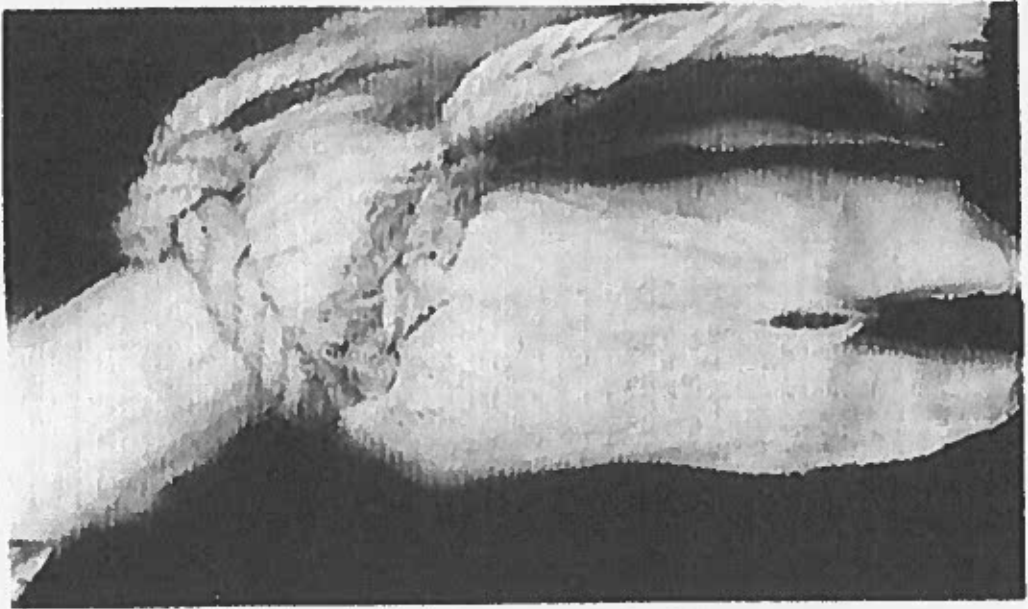
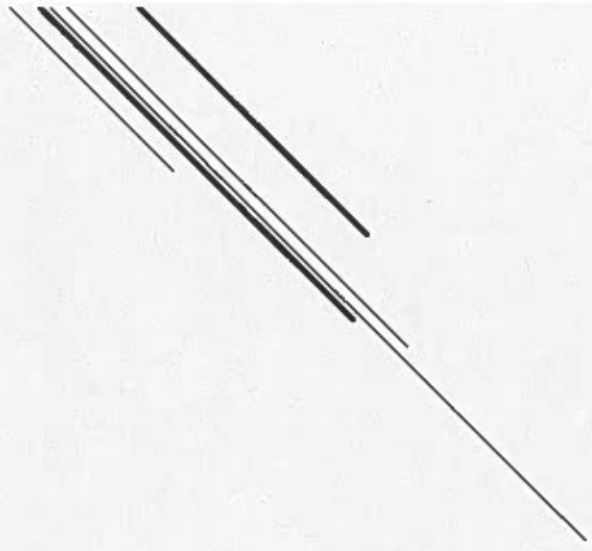
PARTE DI QUESTI SOGGETTI POTREBBE ESSERE
FACILMENTE SALVATA CON OPPORTUNE
SEMPLICI TECNICHE DI RIANIMAZIONE CHE
PERALTRO PREVEDONO DELLO STRUMENTARIO
NON AFFATTO COSTOSO

Lesioni neonatali durante il parto

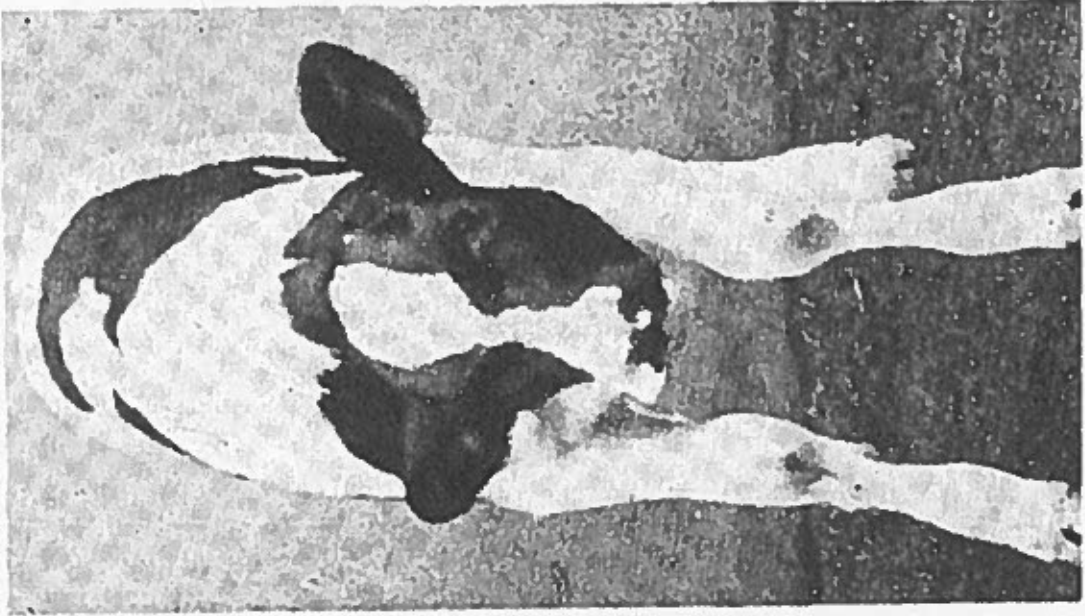
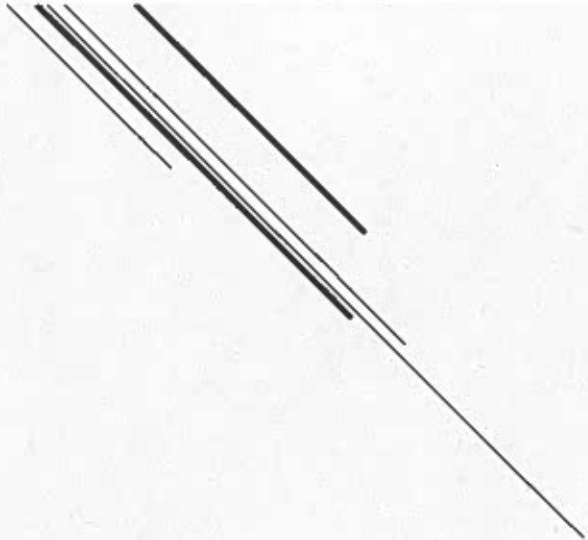
Da parte di madre: premiti espulsivi troppo violenti

Da chi presta assistenza al parto:
impiego di strumenti inadatti, trazioni inadatte









ANIMAZIONE - RIANIMAZIONE

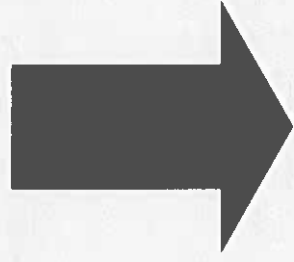


Insufficienza metabolica

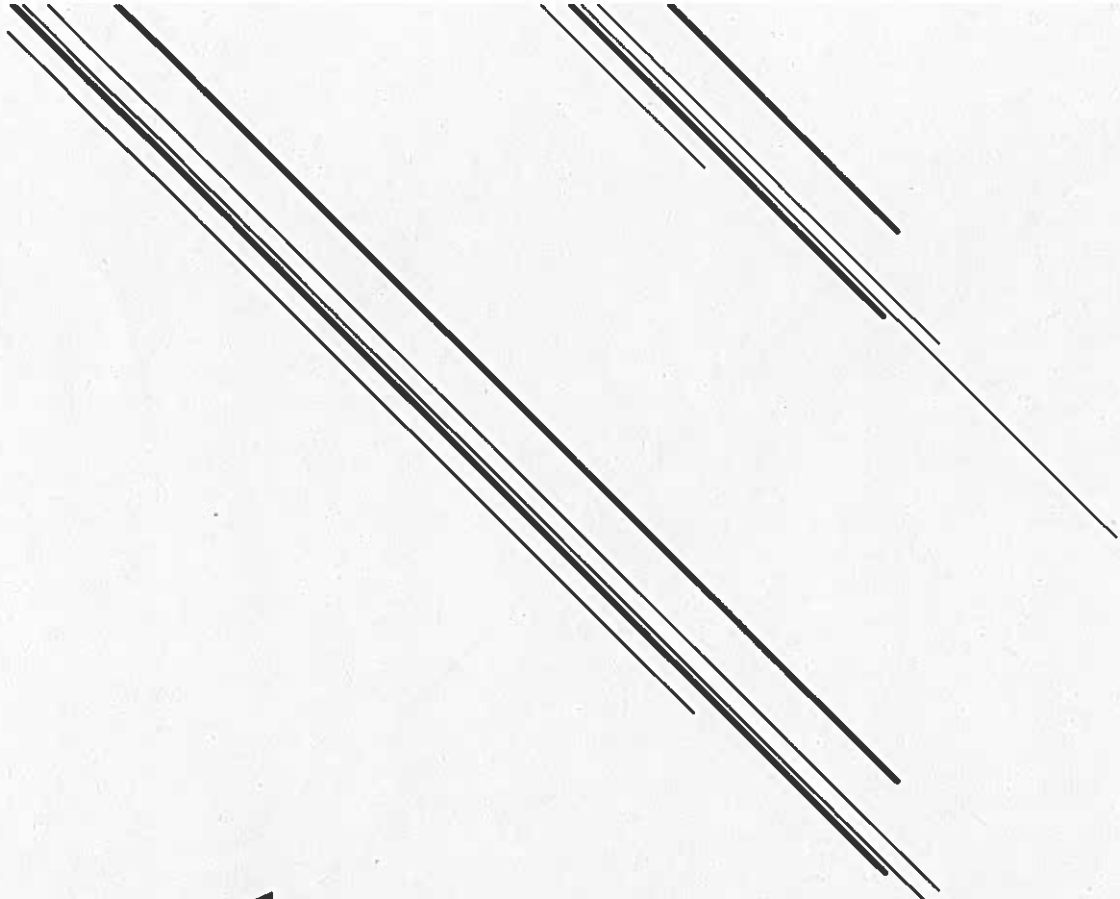
e

Anossia

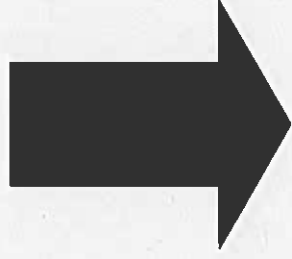
ASFISSIA



pH ↓

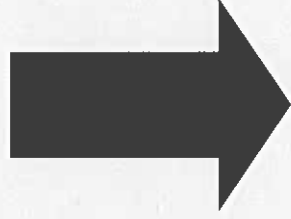


IPOSSIA

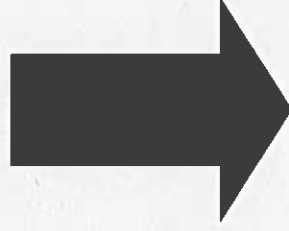


**Acidosi
metabolica**

SOFFERENZA FETALE



Ritardo-insufficiente respirazione

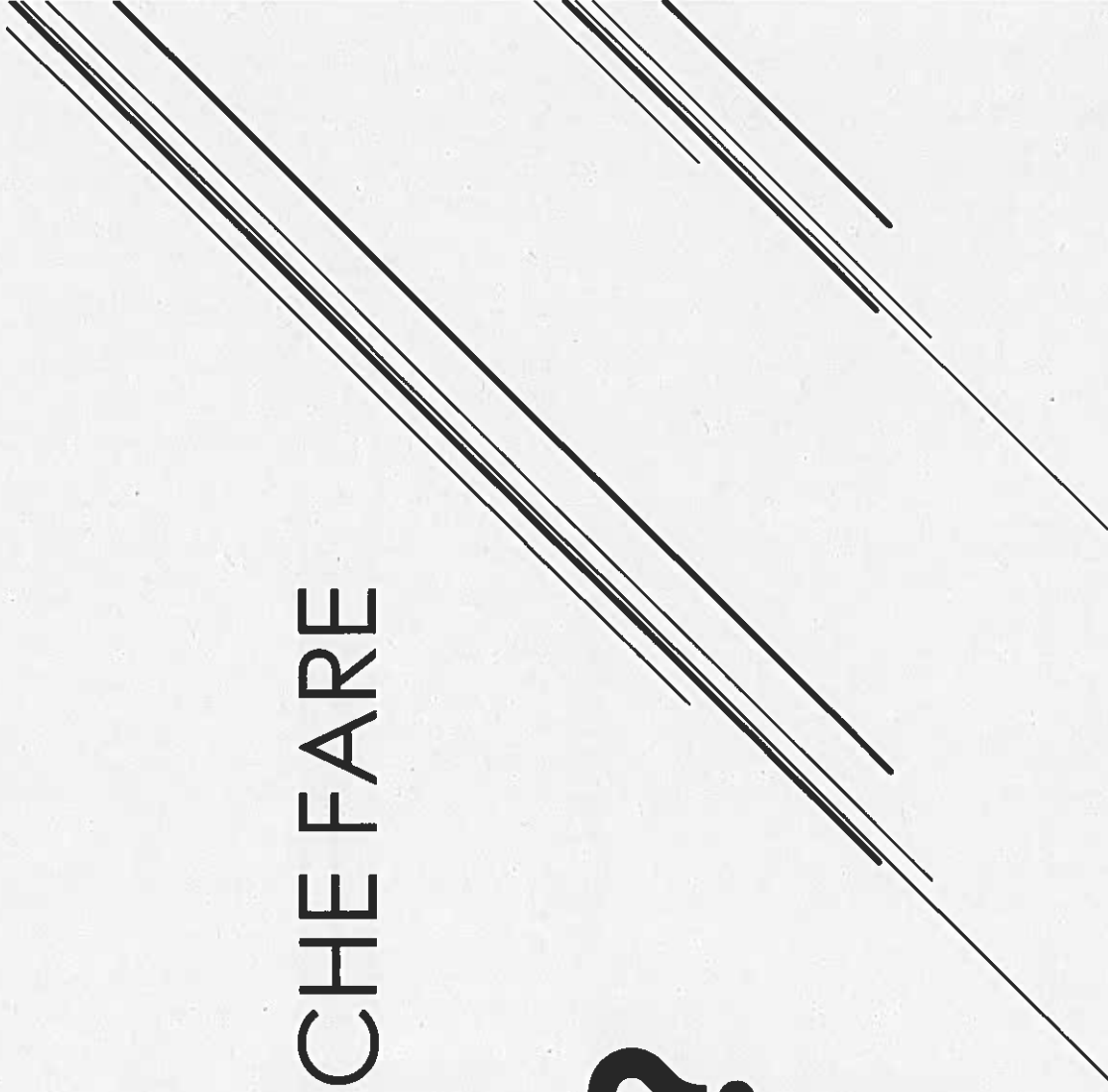


Anossia



QUINDI CHE FARE

?



GARANTIRE LA PERVIETÀ DELLE
VIE AEREE SUPERIORI,
CONTEMPORANEAMENTE AD
UNA ADEGUATA VENTILAZIONE



NEI CASI DI IPOSSIA DA
IPOVENTILAZIONE IL
POSIZIONAMENTO DI UNA
SONDA ENDOTRACHEALE È
FONDAMENTALE



L'ANATOMIA DELLE PRIME VIE RESPIRATORIE È
IMPORTANTE PER OTTENERE UN'INTUBAZIONE
NON TRAUMATICA

LA LARINGE BOVINA È A CUPOLA E FACILMENTE
MOVIBILE

LA TESTA DEL VITELLO DEVE ESSERE
POSIZIONATA IN MANIERA TALE CHE IL MUSO SIA
IN LINEA CON L'ENTRATA DEL TORACE

IL VITELLO DEVE ESSERE DISPOSTO IN DECUBITO
STERNO ADDOMINALE CON LA TESTA ESTESA SUL
COLLO PER UNA MIGLIORE VISIONE DELLE PRIME
VIE AEREE; SE IL VITELLO SI DISPONE IL DECUBITO
LATERALE SARÀ NECESSARIO IPERESTENDERE LA
TESTA IN MANIERA DA DISPORRE LE PRIME VIE
AEREE IN LINEA.

L'ESECUZIONE DEL POSIZIONAMENTO DI UN TUBO
ENDOTRACHEALE ALLA CIECA È DI DIFFICILE
ESECUZIONE, È PERTANTO NECESSARIO L'UTILIZZO
DI UN LARINGOSCOPIO
UNITAMENTE AD UN TRACHEOTUBO ATRAUMATICO

E' INDISPENSABILE L'UTILIZZO DI UNA FONTE
LUMINOSA

**IL TRACHEOTUBO VIENE INSERITO DALLA BOCCA E
FATTO POSIZIONARE SOPRA L'EPIGLOTTIDE E
SPINTO DELICATAMENTE ATTRAVERSO LA LARINGE**

**LE DIMENSIONI DI UN TRACHEOTUBO PER VITELLI
VARIANO DA 5,5 A 7 MM**

**RIFLESSI QUALE LA DEGLUTIZIONE, LA TOSSE E
LA CAPACITÀ DI SOSTENERE LA TESTA, SONO
SEGNI CHE CI INDICANO CHE L'INTUBAZIONE
NON È PIÙ NECESSARIA**



LA RIANIMAZIONE GIÀ NEL CANALE DEL PARTO

Intubazione e ventilazione con O₂
e palloni respiratori

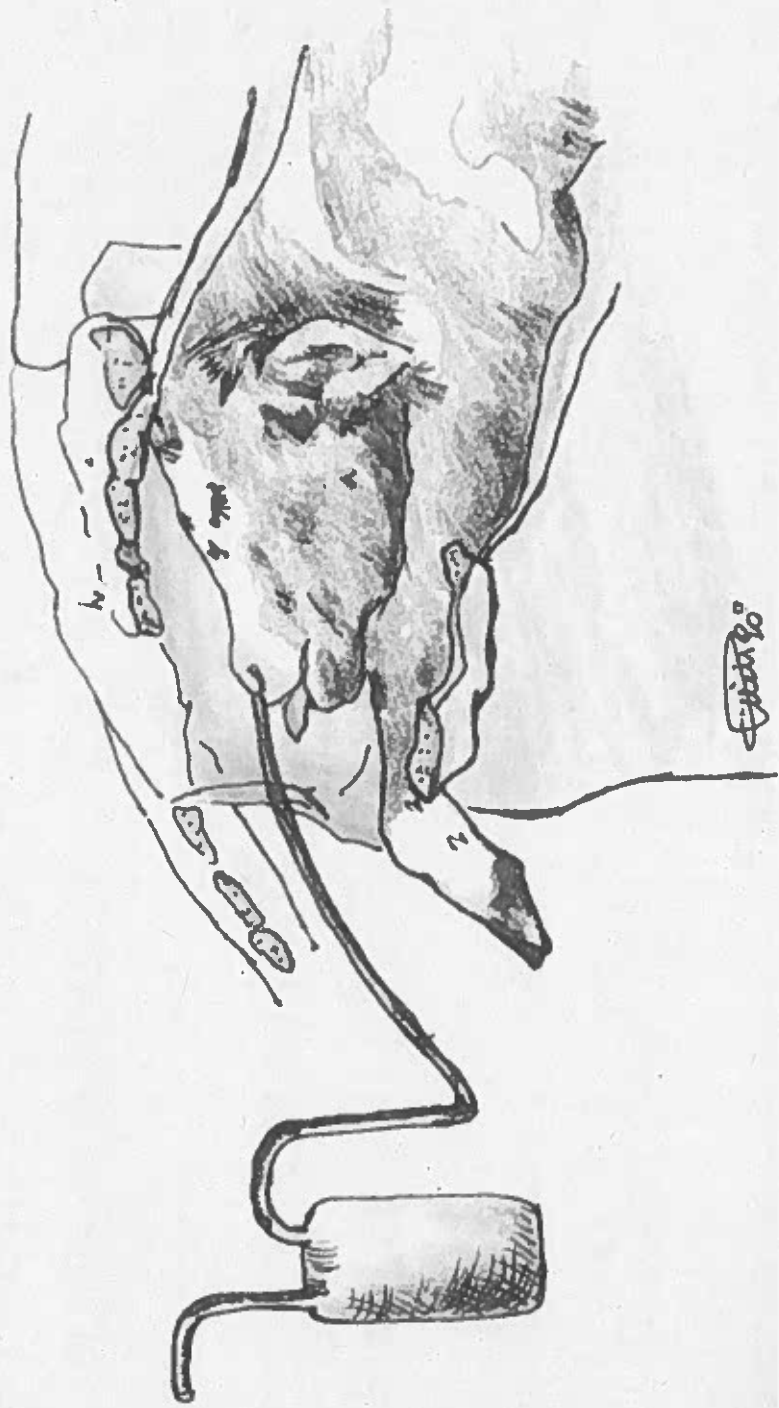
Disporre la bovina in luogo arieggiato

ASPIRAZIONE MANUALE

Al momento in cui la testa del feto
ha varcato il vestibolo vaginale

Liberare dalle membrane fetali ed aspirare
le coane nasali e la gola del vitello

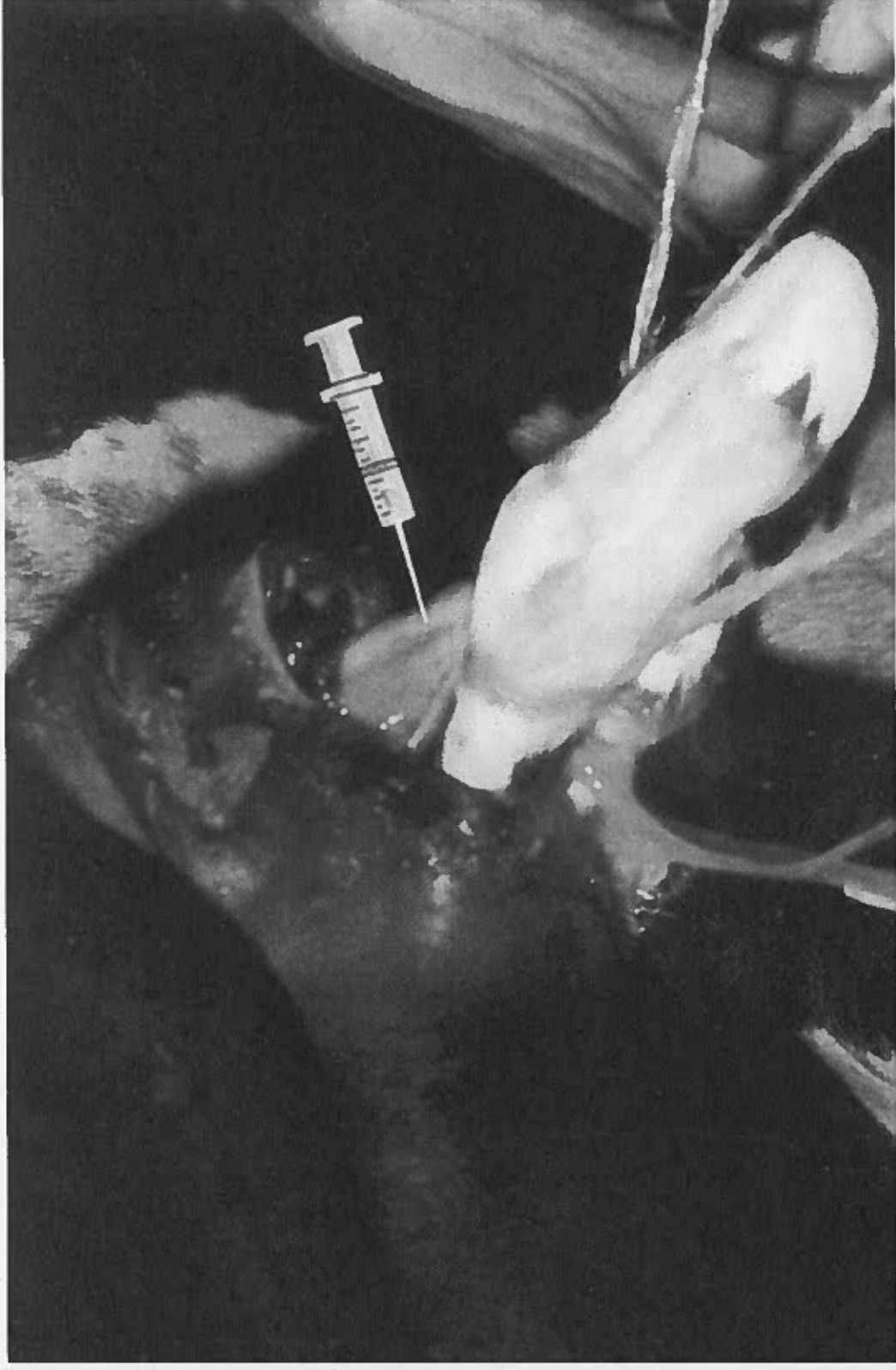
ASPIRAZIONE MANUALE



LIBERAZIONE DEGLI INVOLGI DALLE VIE AEREE
SUPERIORI



INOCULAZIONE MUSCOLATURA LINGUALE



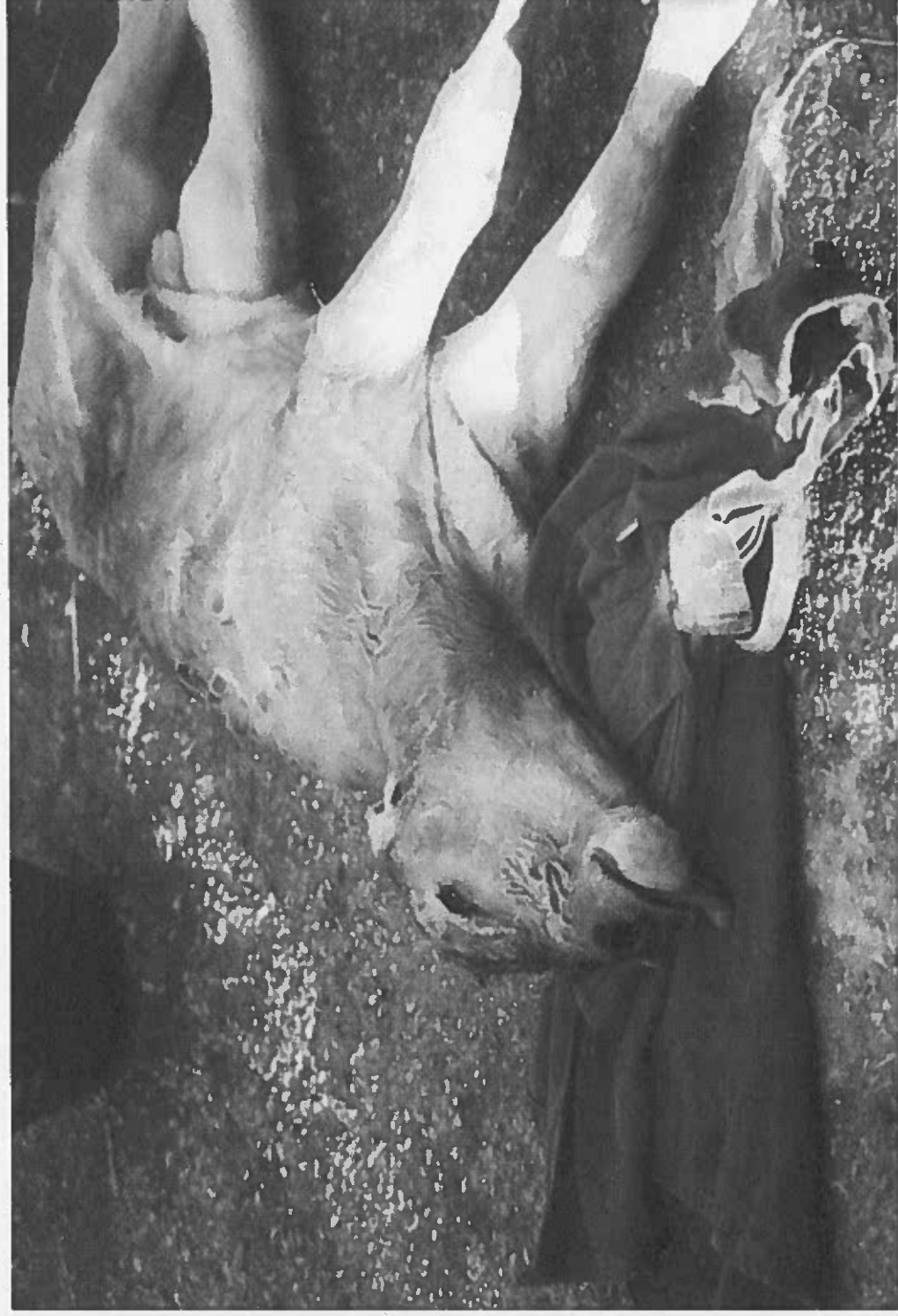
AD ESPULSIONE AVVENUTA

Ispezione moncone cordone ombelicale
(emorragia)

Rilevamento attività cardiaca

Verificare la funzione respiratoria (testa
in giù e compressione parete costale)

AD ESPULSIONE APPENA AVVENUTA



AD ESPULSIONE APPENA AVVENUTA



AD ESPULSIONE APPENA AVVENUTA



AD ESPULSIONE APPENA AVVENUTA





