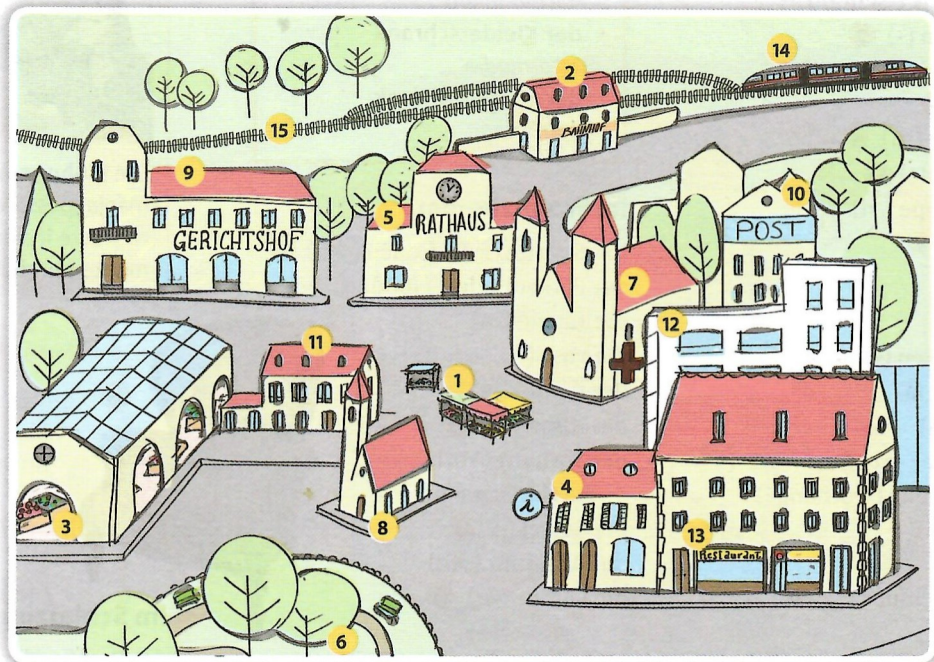


- die Stadt (Städte)
- der Platz (Plätze)
- das Zentrum (Zentren)
- die Altstadt (-städte)
- der Marktplatz (-plätze) 1
- der Bahnhof (-höfe) 2
- das Kaufhaus (-häuser)
- der Supermarkt (-märkte) 3
- das Infobüro (-büros) 4
- das Rathaus (Rathäuser) 5
- der Park (-s) 6
- der Dom (-e) 7
- die Kirche (-n) 8
- der Gerichtshof (-höfe) 9

- die Post 10
- die Bank (-en)
- die Schule (-n) 11
- das Krankenhaus (-häuser) 12
- A CH das Spital (Spitäler)
- das Theater (-)
- das Kino (-s)
- das Museum (Museen)
- das Café (-s)
- die Kneipe (-n)
- das Restaurant (-s) 13
- das Geschäft (-e)
- die Brücke (-n)
- der Fluss (Flüsse)

Die Verkehrsmittel

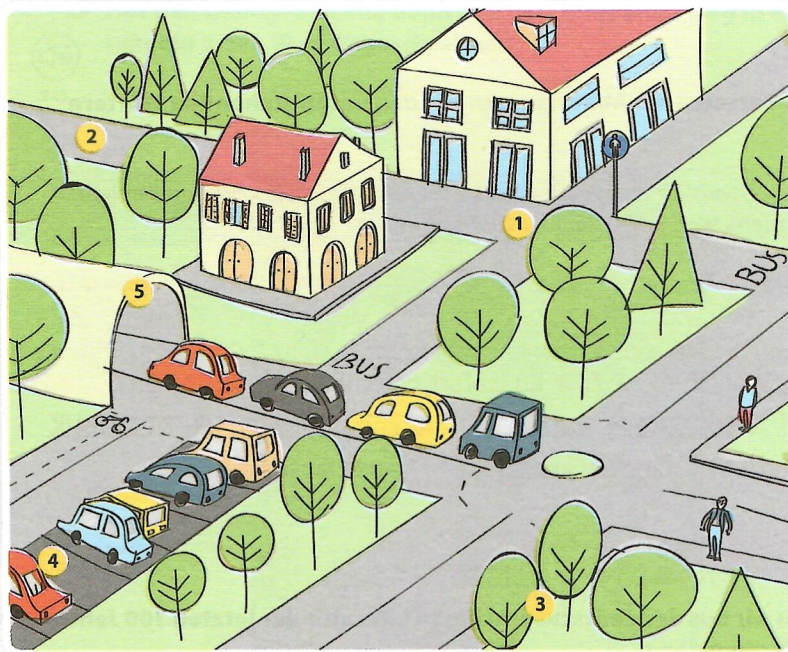
- das Taxi (-s)
- das Fahrrad (Fahrräder)
- der Bus (Busse)
- der Zug (Züge) 14
- die Bahn 15
- DB = Deutsche Bahn
- die Straßenbahn (-en)
- CH die/das Tram (-s)
- die U-Bahn (-en)
- das Flugzeug (-e)



Osserva il video della città di Berlino e svolgi le attività.

Die Verben

- ▶ abbiegen
- ▶ geradeaus gehen
- ▶ umkehren
- ▶ an etwas vorbeigehen



Orientierung in der Stadt

- die Kreuzung (-en) 1
- die Ampel (-n)
- die Straße (-n) 2
- die Allee (-n) 3
- der Weg (-e)
- die Gasse (-n)
- der Parkplatz (-plätze) 4
- der Tunnel (-) 5
- die Fußgängerzone (-n)
- der Stau (-s)
- der Fahrradweg (-e)
- die Haltestelle (-n)
- die Ecke (-n)



Straßenschilder

- Flughafen 1
- Campingplatz 2
- Bahnhof 3
- Restaurant 4
- Haltestelle 5
- Fußgängerzone 6
- getrennter Fuß- und Radweg 7
- gemeinsamer Fuß- und Radweg 8
- Radweg 9

Typisch deutsch

L'Ampelmännchen di Berlino è stato creato nel 1961, anno in cui fu costruito il muro. Dopo la riunificazione tedesca è diventato un simbolo della Germania Est.



Redemittel | Die Wegbeschreibung

Gehen Sie ...

- ▶ rechts / links, gradeaus, die Straße entlang;
- ▶ bis zur ersten / zweiten / ... Straße;
- ▶ bis zur dritten Kreuzung / bis zur Ampel / bis zum Marktplatz;
- ▶ über die Straße, um die Ecke, über die Brücke ...;
- ▶ da vorne / hinten rechts / links.