

# Rapporto tra popolo e vertice del potere



# Quale significato attribuire alla parola “Popolo”?

Nel diritto popolo si definisce come: “il complesso degli individui di uno stesso Paese (Stato) legati tra loro da un rapporto di cittadinanza, che convivono nel medesimo territorio governato, ed aventi in comune l'ordinamento giuridico, il governo, la lingua, le tradizioni o l'origine”

## Mutamento semantico

Regime fascista

Rivoluzione francese

Monarchia assoluta

Antica Grecia



LEVIATANO



# Frontespizio Leviatano

## IL CORPO DEL POTERE:

Idea che il potere del sovrano deriva dal consenso e dalla delega dei sudditi.

## SIMBOLISMO DEL POTERE:

La spada e lo scettro sono simboli tradizionali del potere sovrano:

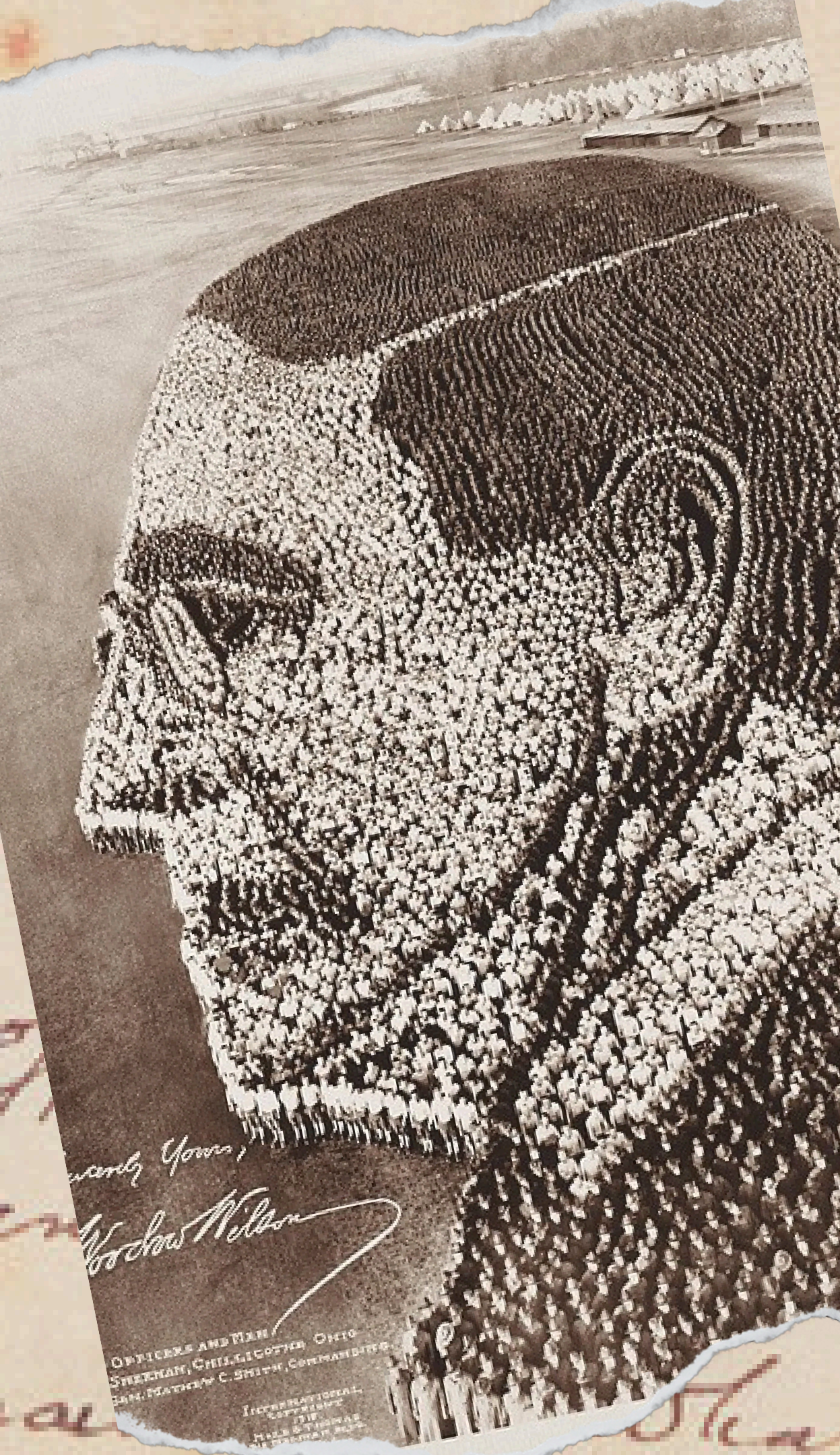
- 1) la forza militare, la capacità di mantenere l'ordine attraverso la coercizione.
- 2) l'autorità legittima e il potere di governare.

## DIMENSIONI DEL LEVIATANO:

L'invulnerabilità e la centralità del potere sovrano.

Il Leviatano non è solo una figura politica ma anche simbolo di un'autorità incontestabile.



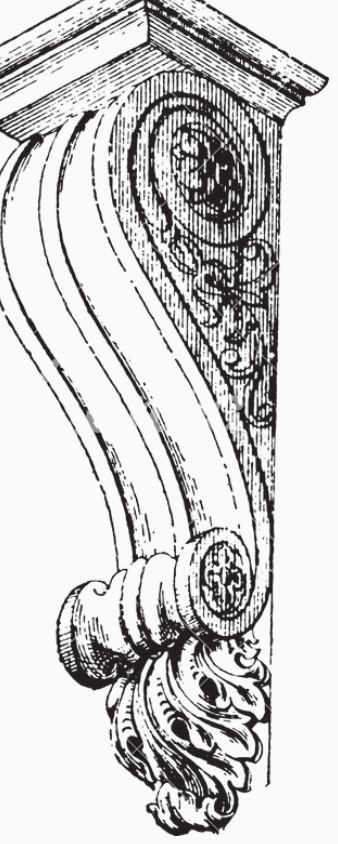


*Wesley Young,*  
*Wesley Wilson*

OFFICERS AND MEN  
SHERMAN, CHILLICOTTE, OTTO  
AND MATTHEW C. SMITH, COMMANDING  
INTERNATIONAL  
CORPORATION  
HEADQUARTERS  
SHERMAN, MISSOURI



UN CUORE SOLO  
UNA VOLONTA SOLO  
UNA DECISIONE SOLO



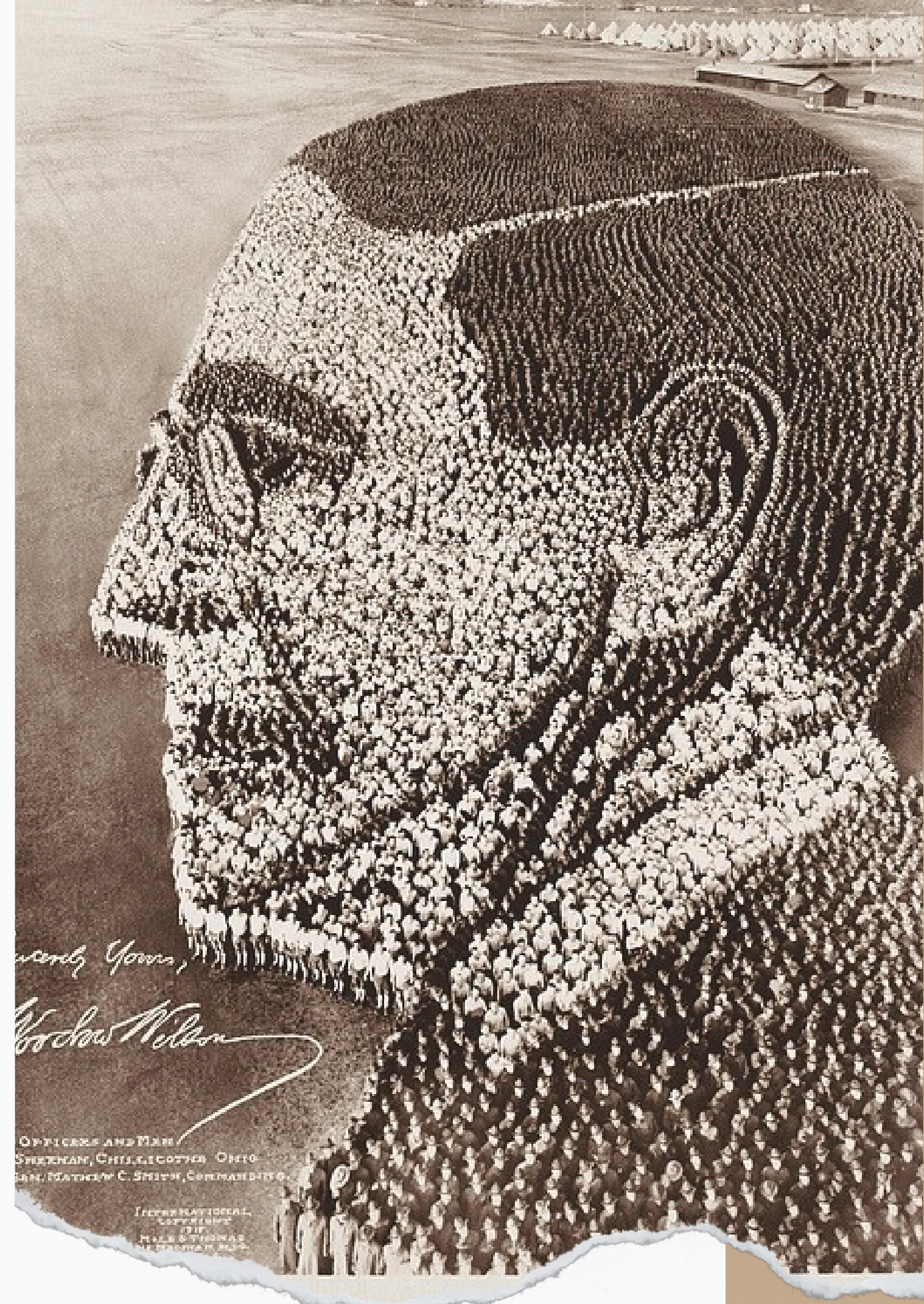
# HUMAN FORMATION WOODROW WILSON

*IL VOLTO DEL POTERE:*

IL VOLTO:  
SIMBOLO DELL'ESPRESSIONE  
POPOLARE.

Espressione popolare in diverse  
accezioni:  
in generale, si riferisce a forme di  
manifestazione di volontà o opinione  
che provengono dalla collettività o dal  
popolo

potere del popolo, in quanto riconosce  
in Wilson la figura di Rappresentante  
del popolo stesso





# IL VOLTO DI LENIN

**01**

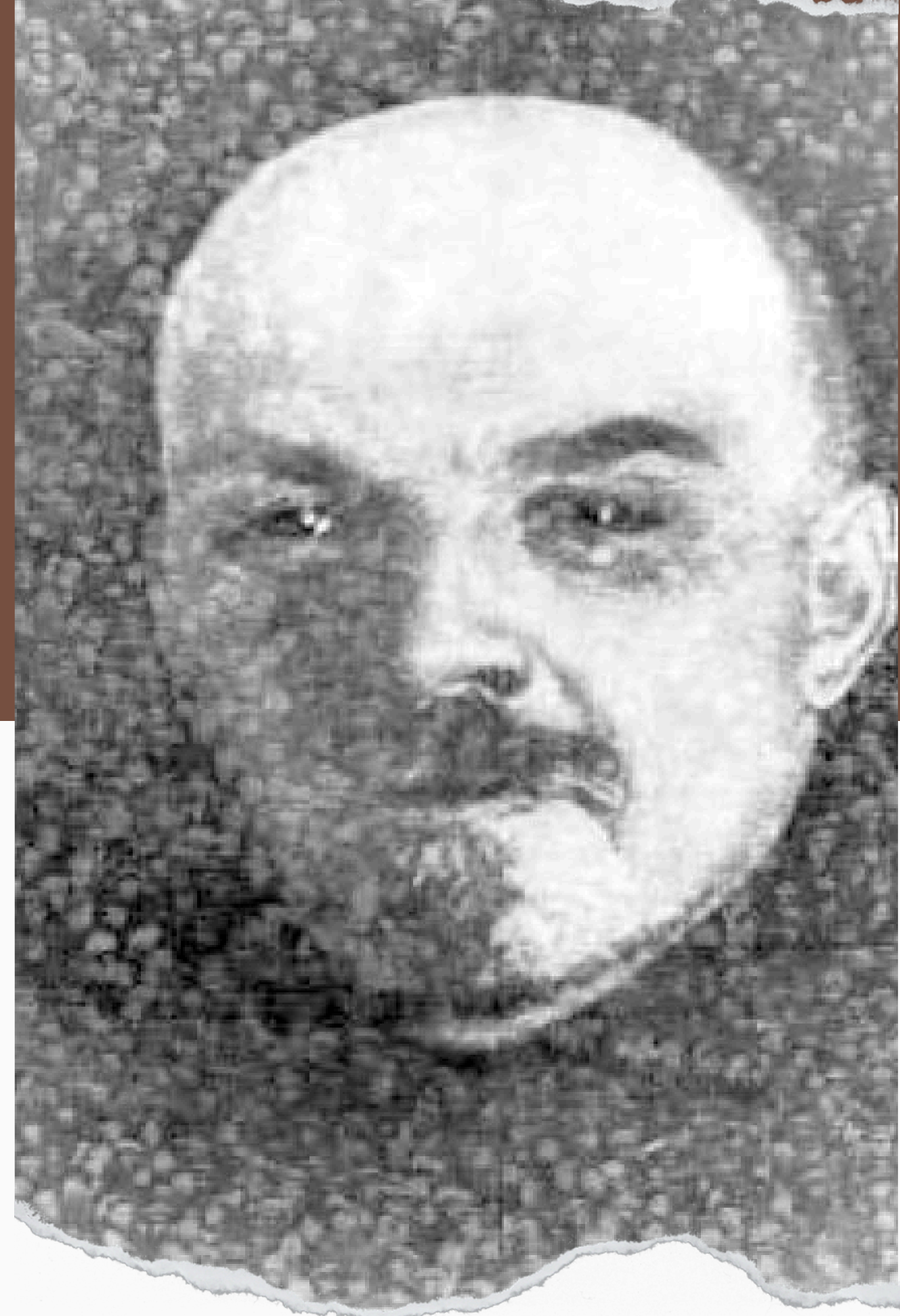
Lenin viene raffigurato  
al di sopra della  
massa

**02**

Nel volto vi è il  
riconoscimento di un  
capo

**03**

Il popolo lo percepiva come  
tale ed egli ne aveva  
bisogno per legittimare il  
proprio potere



*FOTOMONTAGGIO DI EL LISSITSKY*

# Il volto di mussolini

Personificazione del potere

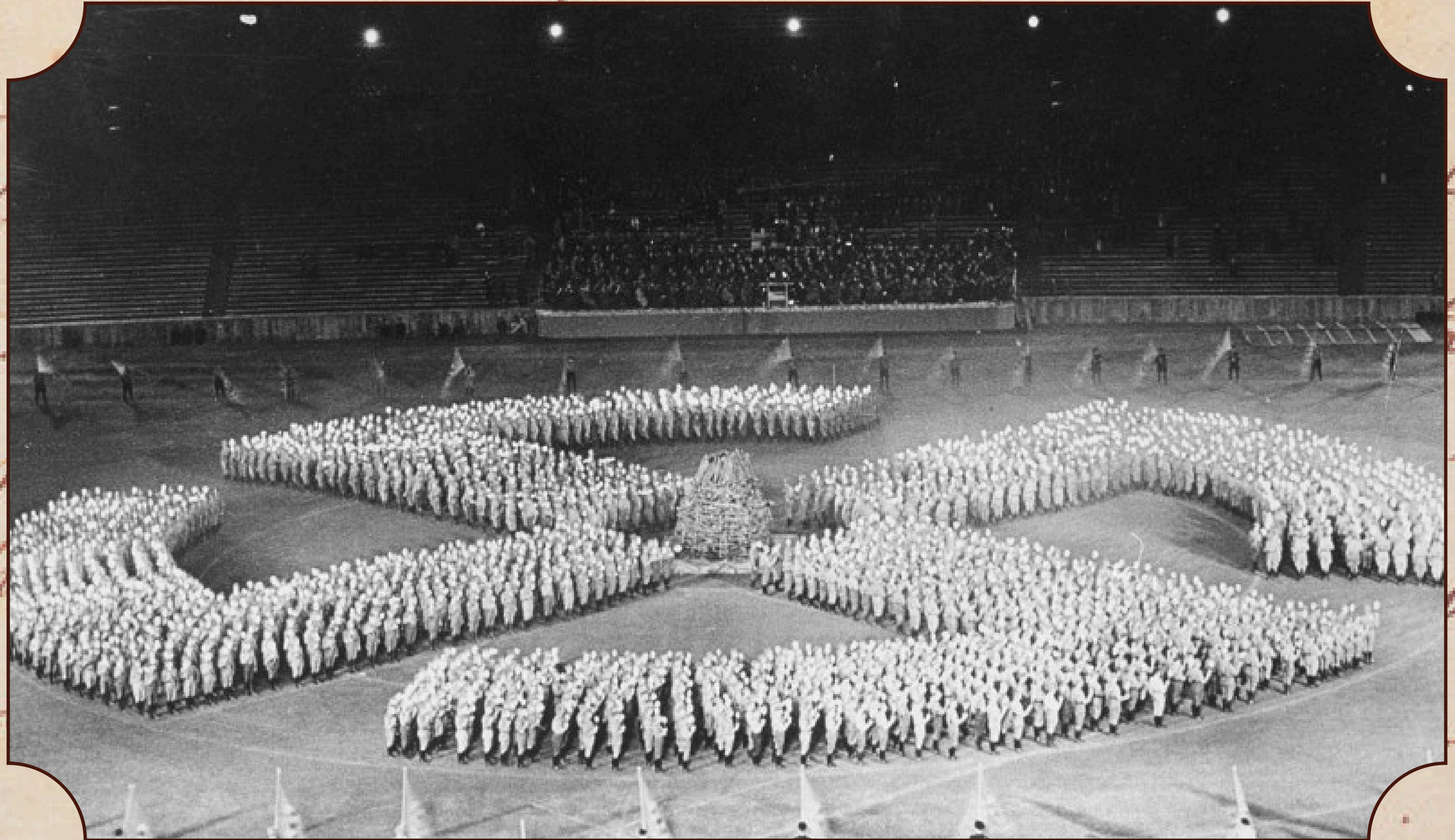
Il Paese assume un volto  
Il popolo italiano veniva  
identificato nella persona di  
Mussolini



Il culto della personalità è il  
processo attraverso il quale  
una figura politica viene  
elevata a simbolo di una  
nazione o di un'ideologia



# PARATA MILITE IGNOTO



# IL SIMBOLO DEL POTERE

Un simbolo  
rappresenta un  
concetto, una  
persona, un'idea  
o un movimento

Il potere  
simbolico

La Svastica  
rappresenta  
l'ideologia nazista  
nella sua  
interezza



Il popolo tedesco  
rappresentava il  
simbolo



**GRAZIE PER  
L'ATTENZIONE**

Alessio Ferretti