

DIAGNOSTICA PER I BENI CULTURALI

MEDIA, ARTI, CULTURE, SPETTACOLO  
(LM-65)

Università di Teramo

Cecilia Paolini

Università di Teramo

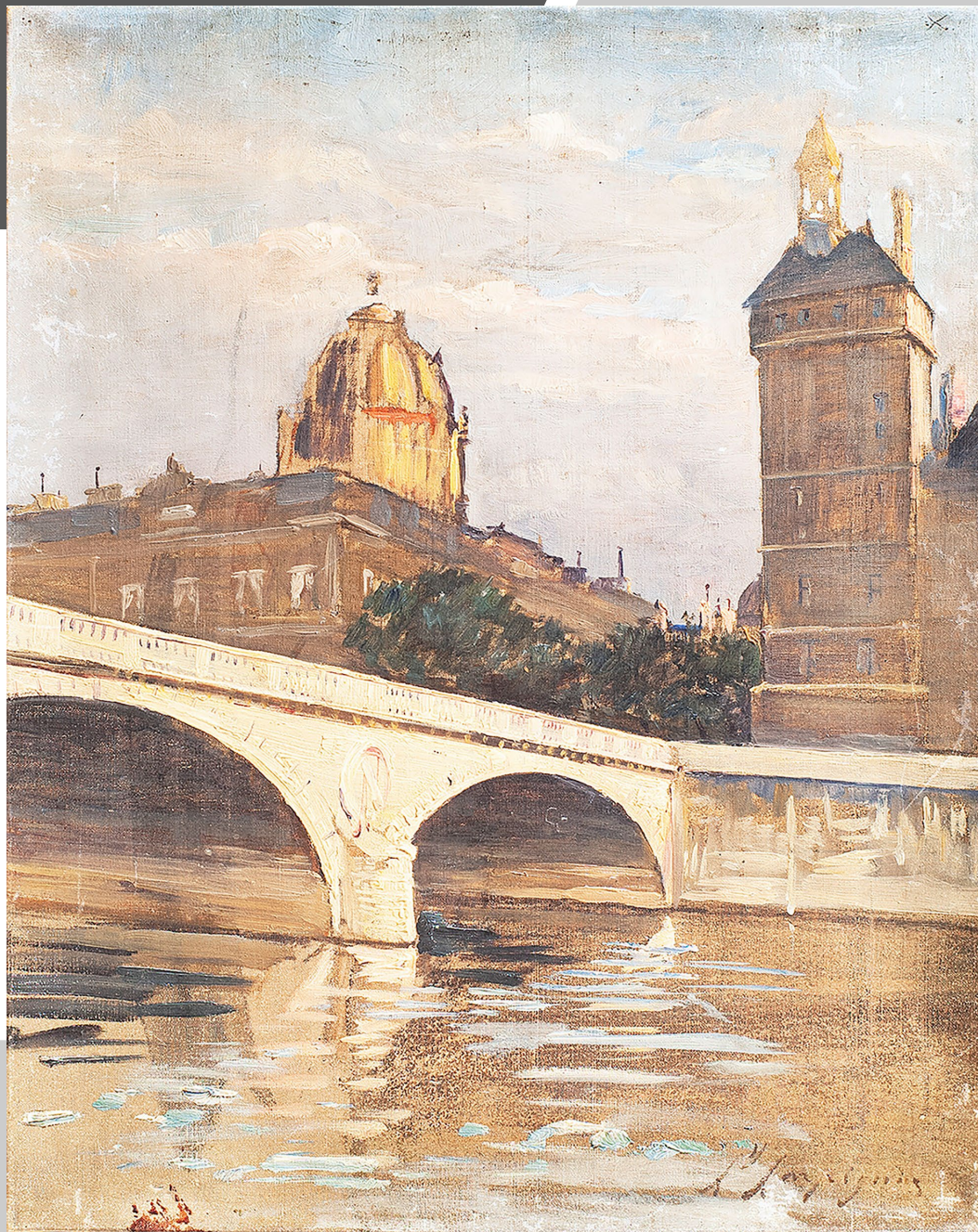


UNIVERSITÀ  
DEGLI STUDI  
DI TERAMO

*Dipartimento di Scienze della Comunicazione*

*SEQUENZA DI ANALISI NEL  
VISIBILE*

# SEQUENZA DI ANALISI NEL VISIBILE

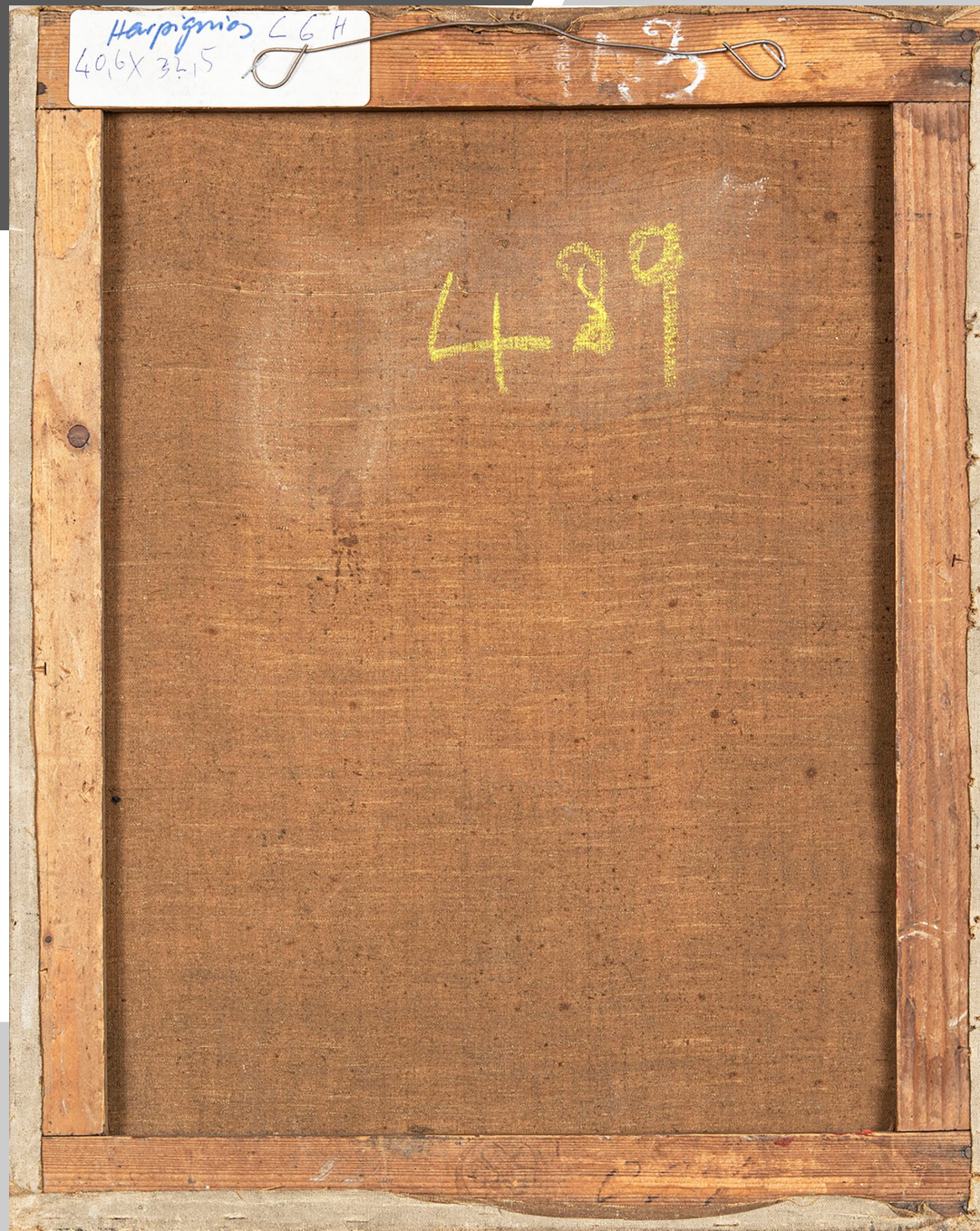


UNIVERSITÀ  
DEGLI STUDI  
DI TERAMO

*Dipartimento di Scienze della Comunicazione*

# GENERALE

# SEQUENZA DI ANALISI NEL VISIBILE



## RETRO



UNIVERSITÀ  
DEGLI STUDI  
DI TERAMO

*Dipartimento di Scienze della Comunicazione*

## SEQUENZA DI ANALISI NEL VISIBILE



UNIVERSITÀ  
DEGLI STUDI  
DI TERAMO

*Dipartimento di Scienze della Comunicazione*

## FOTO DI DETTAGLIO

# SEQUENZA DI ANALISI NEL VISIBILE

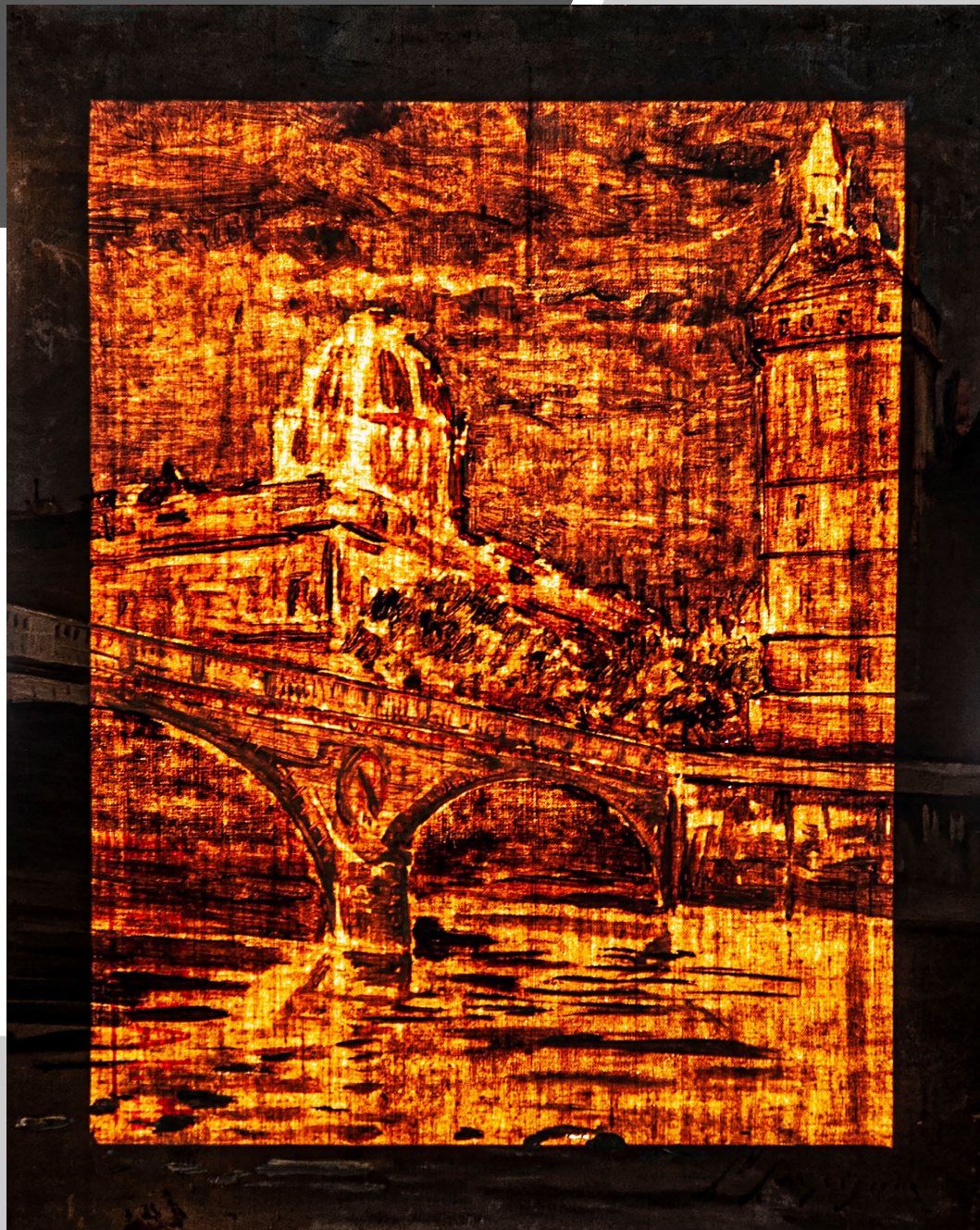


UNIVERSITÀ  
DEGLI STUDI  
DI TERAMO

*Dipartimento di Scienze della Comunicazione*

# RADENZA

# SEQUENZA DI ANALISI NEL VISIBILE



UNIVERSITÀ  
DEGLI STUDI  
DI TERAMO

*Dipartimento di Scienze della Comunicazione*

# TRANSILLUMINAZIONE