

DIAGNOSTICA PER I BENI CULTURALI

MEDIA, ARTI, CULTURE, SPETTACOLO
(LM-65)

Università di Teramo

Cecilia Paolini

Università di Teramo



UNIVERSITÀ
DEGLI STUDI
DI TERAMO

Dipartimento di Scienze della Comunicazione

*IMAGING MULTISPETTRALE -
PROVE DI LETTURA*



UNIVERSITÀ
DEGLI STUDI
DI TERAMO

Dipartimento di Scienze della Comunicazione



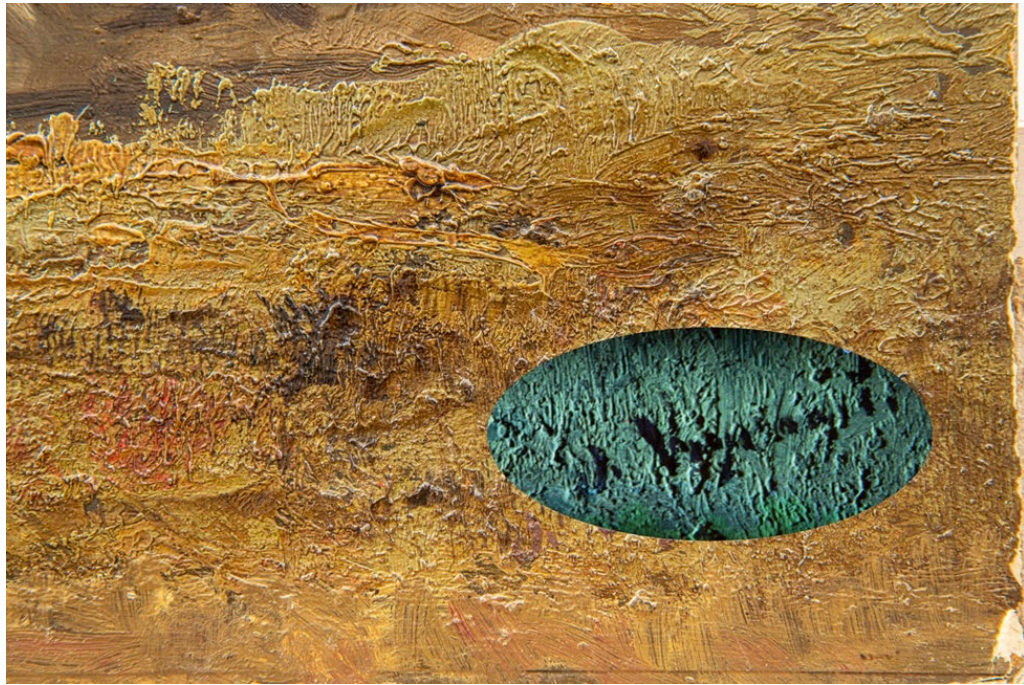
UNIVERSITÀ
DEGLI STUDI
DI TERAMO

Dipartimento di Scienze della Comunicazione



UNIVERSITÀ
DEGLI STUDI
DI TERAMO

Dipartimento di Scienze della Comunicazione



UNIVERSITÀ
DEGLI STUDI
DI TERAMO

Dipartimento di Scienze della Comunicazione



UNIVERSITÀ
DEGLI STUDI
DI TERAMO

Dipartimento di Scienze della Comunicazione



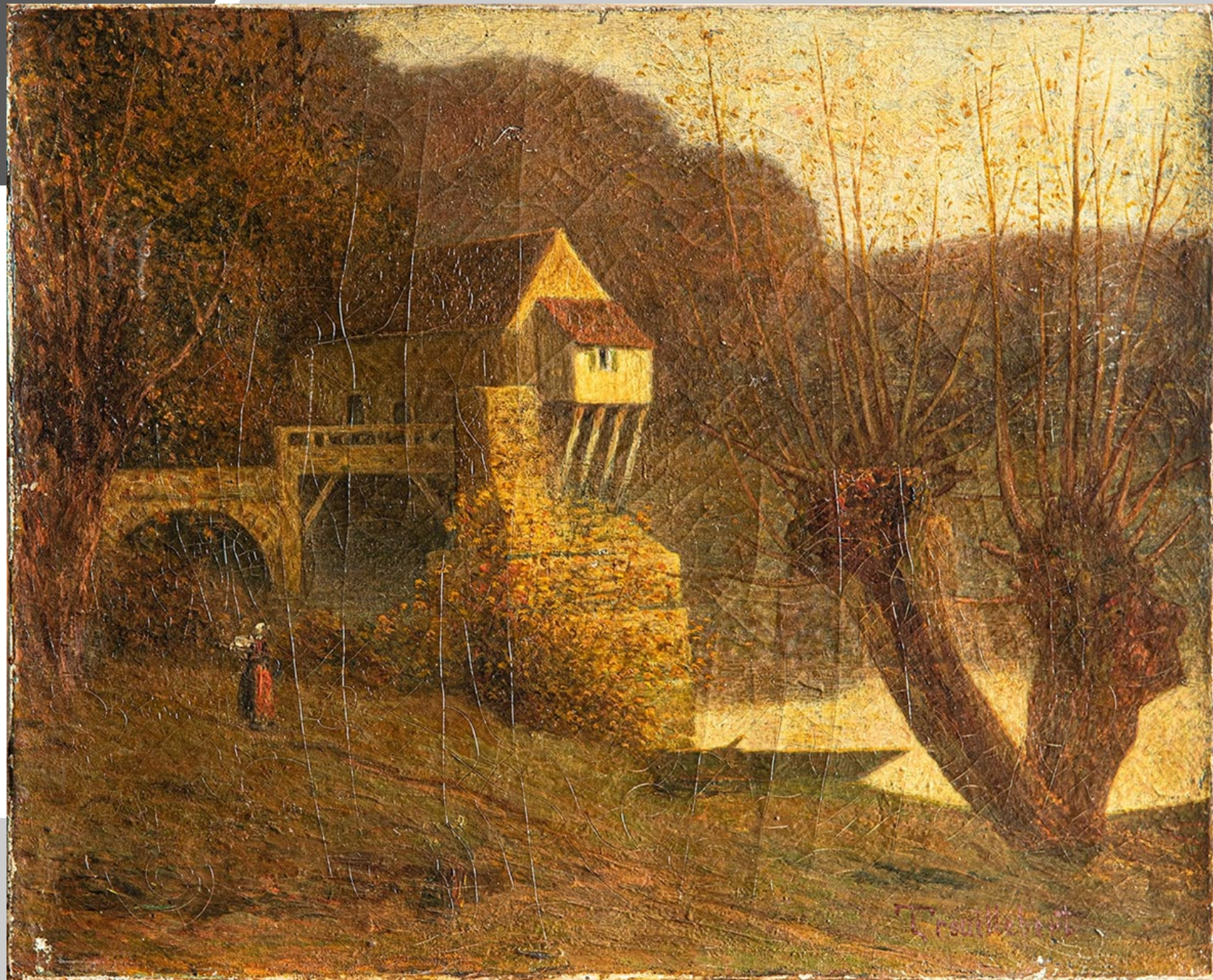
UNIVERSITÀ
DEGLI STUDI
DI TERAMO

Dipartimento di Scienze della Comunicazione



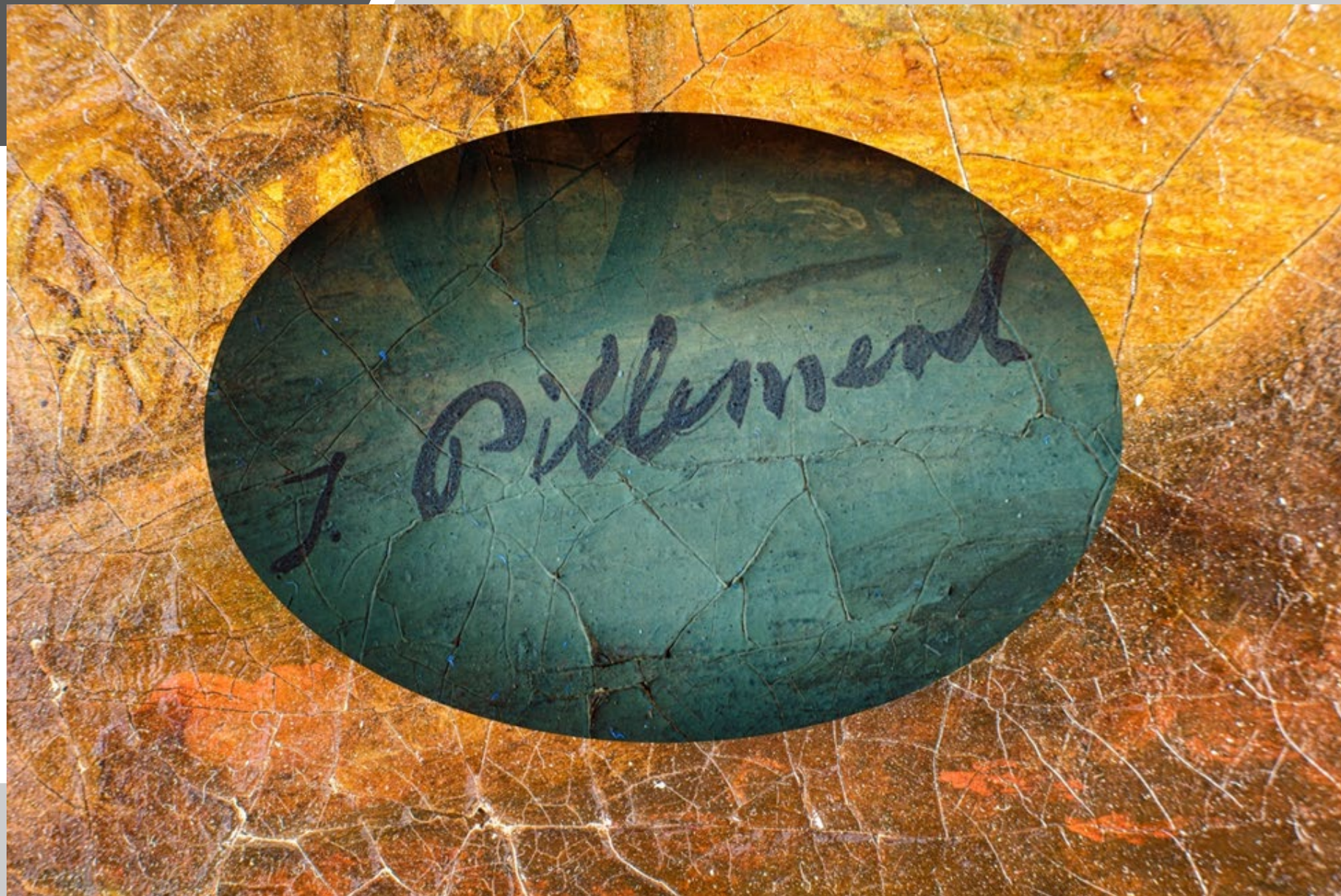
UNIVERSITÀ
DEGLI STUDI
DI TERAMO

Dipartimento di Scienze della Comunicazione



UNIVERSITÀ
DEGLI STUDI
DI TERAMO

Dipartimento di Scienze della Comunicazione



UNIVERSITÀ
DEGLI STUDI
DI TERAMO

Dipartimento di Scienze della Comunicazione