

Esercizio

Immagina di dover progettare il sito web di un **Bed & Breakfast**, pensato per:

- Promuovere la **struttura** e i **servizi** offerti
- Consentire agli **utenti** di visualizzare le **camere**
- Permettere la **prenotazione** online
- Presentare **attività e attrazioni** locali
- Fornire un'area contatti e **FAQ**

Parte 1 – Domain Model (Class Diagram)

Obiettivo: Definire le **entità principali** del sistema e le **relazioni** tra di esse.

Istruzioni:

1. Identifica le entità necessarie (es. Camera, Prenotazione, Cliente, Servizio, Evento Locale...).
2. Disegna un diagramma delle classi con:
 - Nome delle classi
 - Attributi essenziali (es. prezzo, disponibilità, nome cliente, email...)
 - Relazioni (1:1, 1:N, N:M)
3. Indica chiaramente cardinalità e direzioni delle associazioni.

Domande guida:

- Cosa deve sapere il sito su ogni camera?
- Come sono gestite le prenotazioni?
- Che tipo di informazioni sono legate agli ospiti?

Parte 2 – Navigation Model (Sitemap)

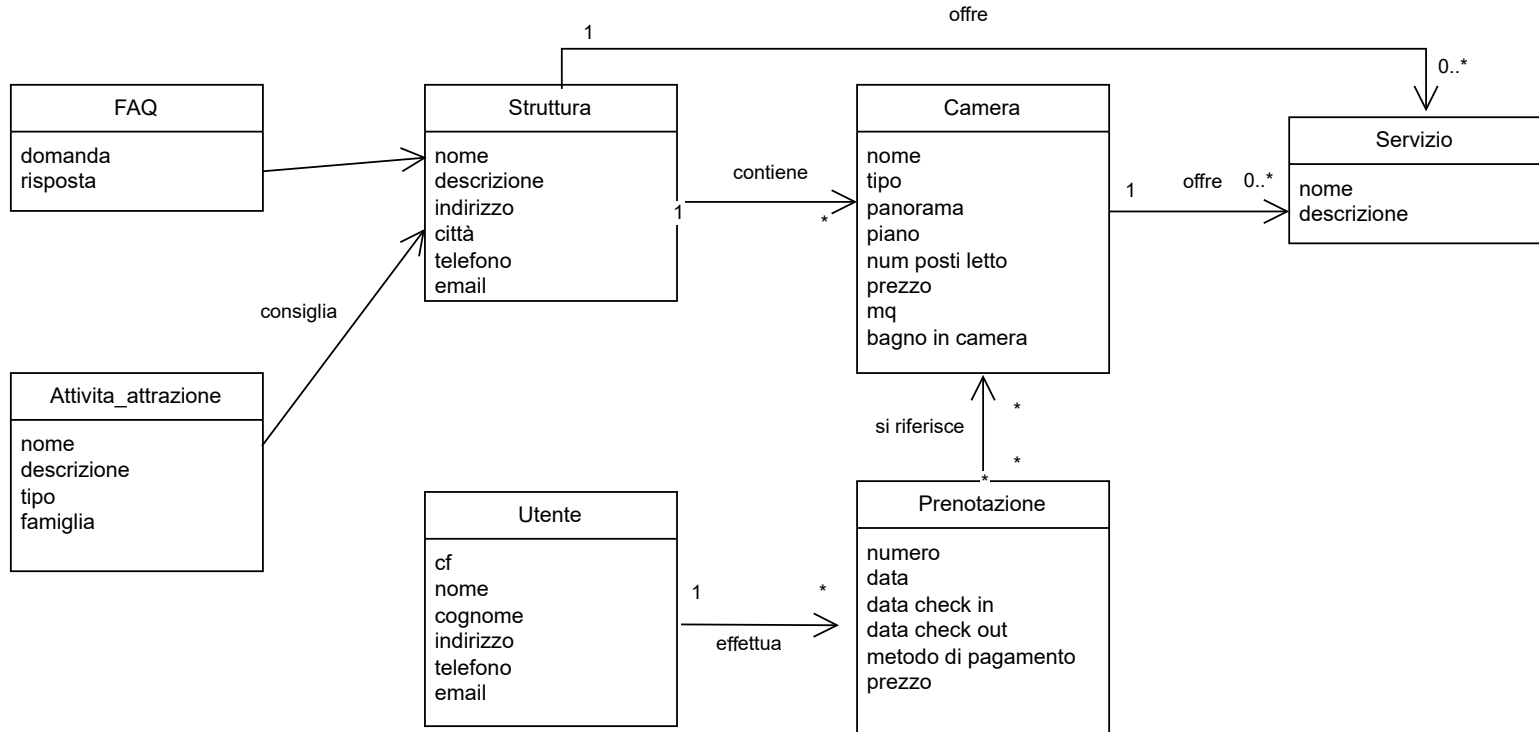
Obiettivo: Definire l'**architettura delle pagine** e la navigazione utente del sito.

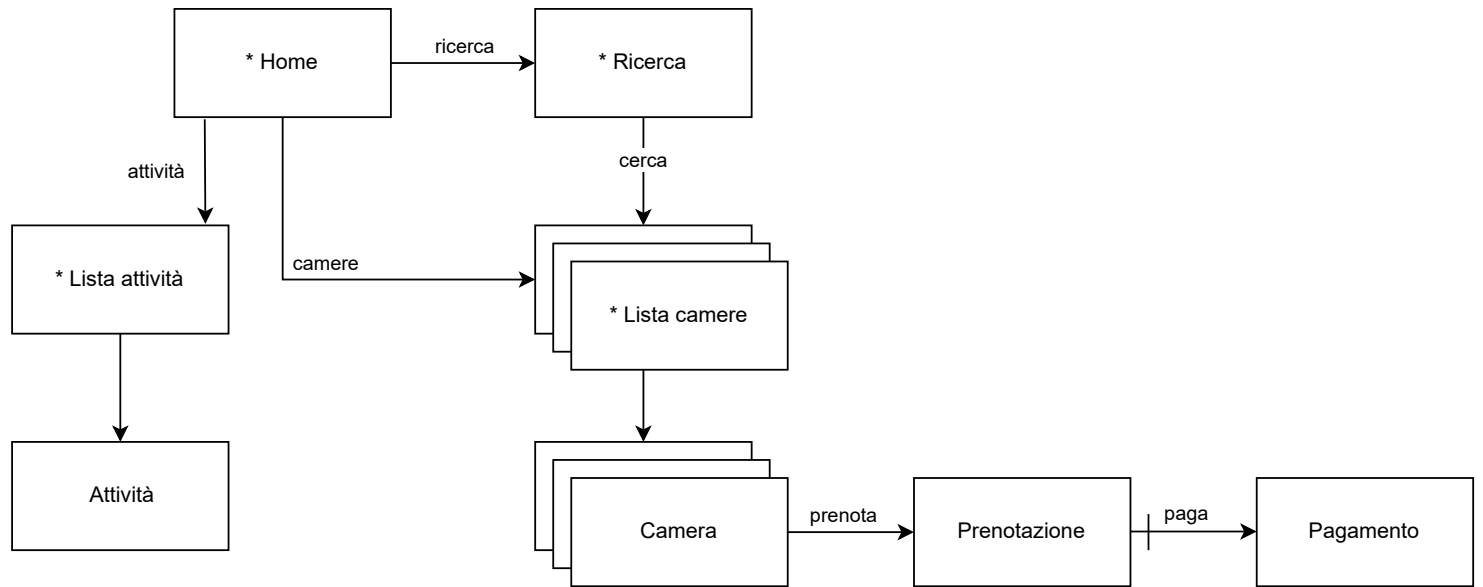
Istruzioni:

1. Individua le principali sezioni del sito (es. Home, Camere, Prenota ora, Attività, Chi siamo, Contatti, Area clienti...).
2. Rappresenta graficamente la sitemap con struttura ad albero.
3. Aggiungi le principali **pagine figlie** per ogni sezione, se presenti.
4. Evidenzia le pagine “dinamiche” che dipendono dai dati (es. pagina dettagli camera, conferma prenotazione).

Domande guida:

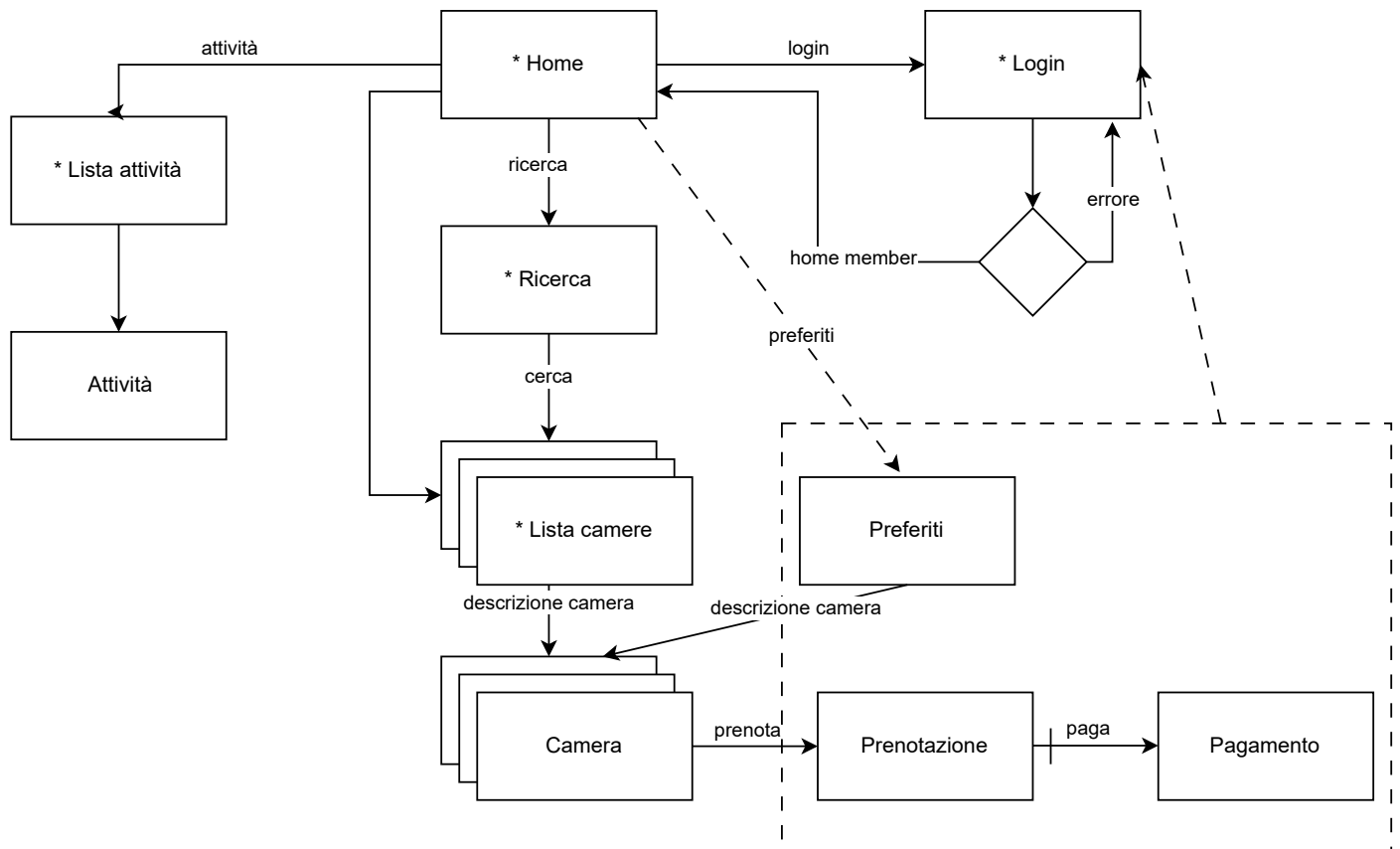
- Quali sono le voci di menù principali?
- L'utente come accede alla scheda di una camera?
- È prevista una sezione privata?





* <nome> = Pagina raggiungibile da tutte le altre pagine

Variante con area privata



* <nome> = Pagina raggiungibile da tutte le altre pagine