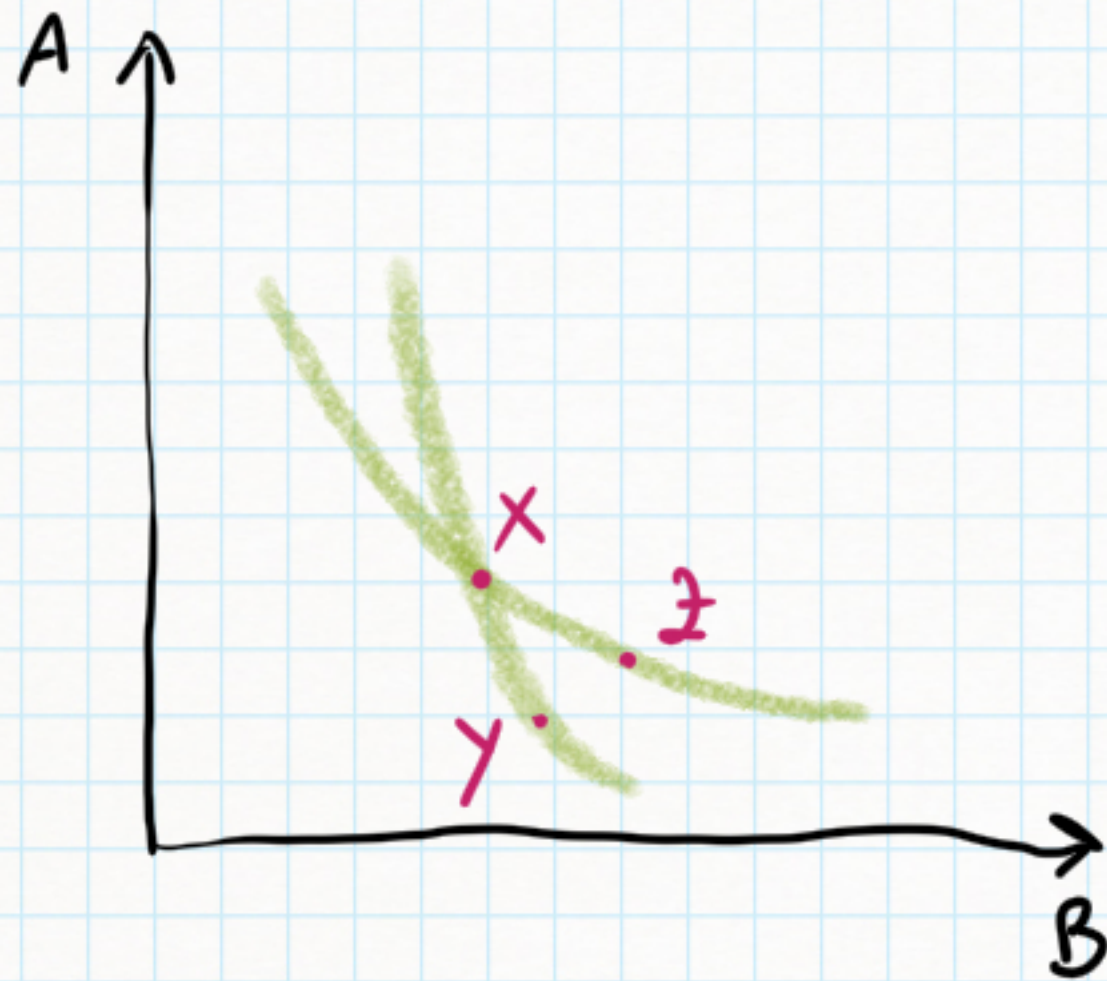


LAVAGNA DEL 10.03.2026

DEMO PROPRIETÀ 3 - SLIDE L-08 - PAG. 2 : LE CURVE DI INDIFFERENZA NON SI INTERSECCANO MAI



- IPOTIZZIAMO CHE LE CURVE SI INTERSECHINO. DATI I PANIERI  $X, Y, Z$  POSSIAMO DEFINIRE LE SEGUENTI RELAZIONI DI PREFERENZA

$X \approx Y$  PERCHÉ GIACCONO SU UNA STESSA CURVA DI INDIFFERENZA;

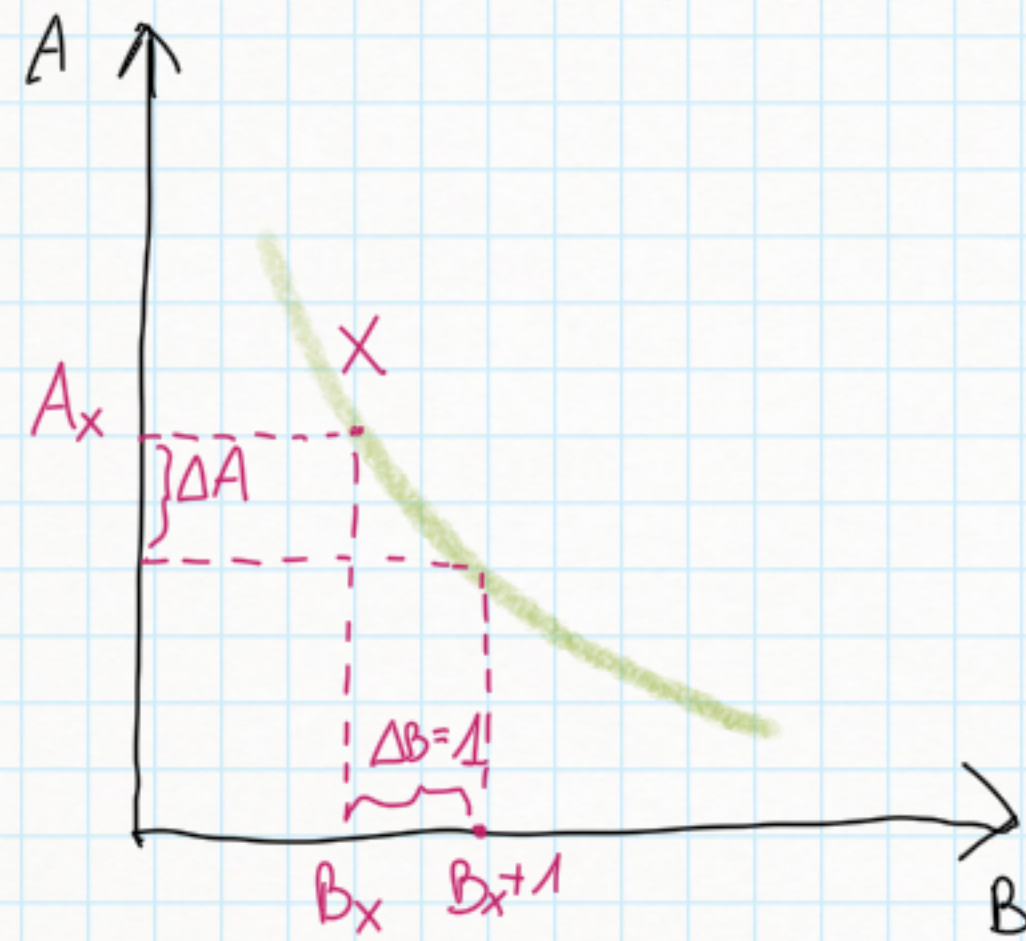
$X \approx Z$  PER LA STESSA RAGIONE;

$Z \approx X$  PER L'IPOTESI DI TRANSITIVITÀ DELLE PREFERENZE

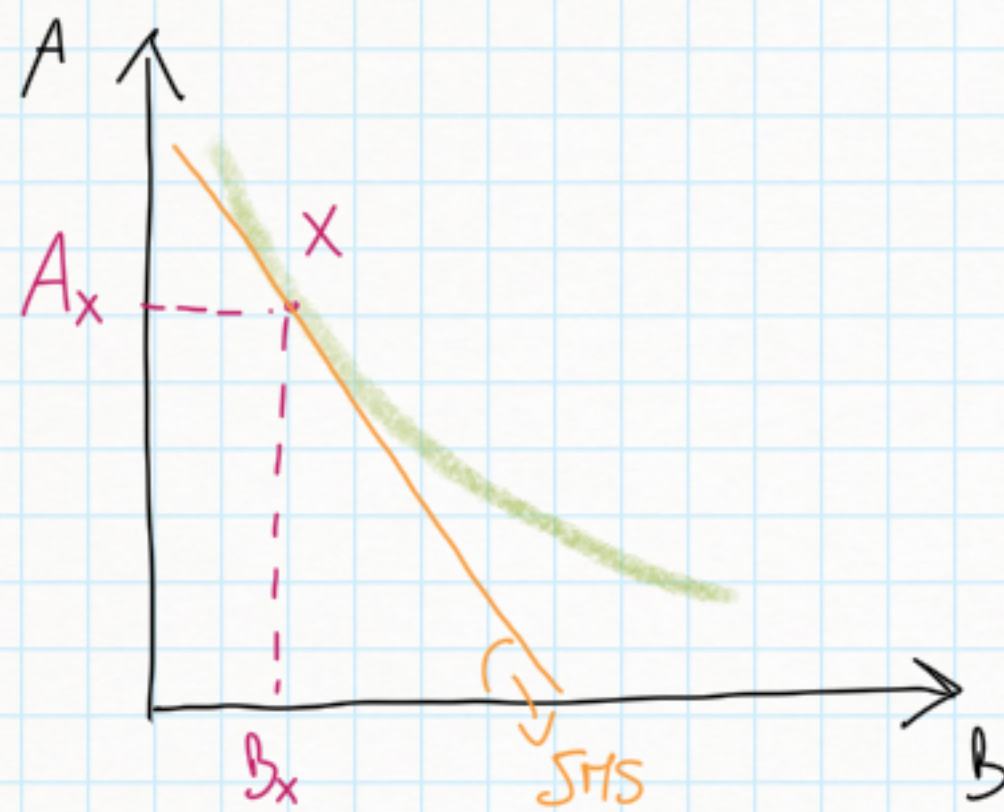
$Z > Y$  PER L'IPOTESI DI NON SABBITÀ DELLE PREFERENZE

MA NON È POSSIBILE CHE VALGANO ENTRAMBE LE ULTIME DUE RELAZIONI. INOLTRE, L'INCROCCO DELLE CURVE DI INDIFFERENZA RENDE INCOMPATIBILI LE IPOTESI DI TRANSITIVITÀ E NON SABBITÀ.

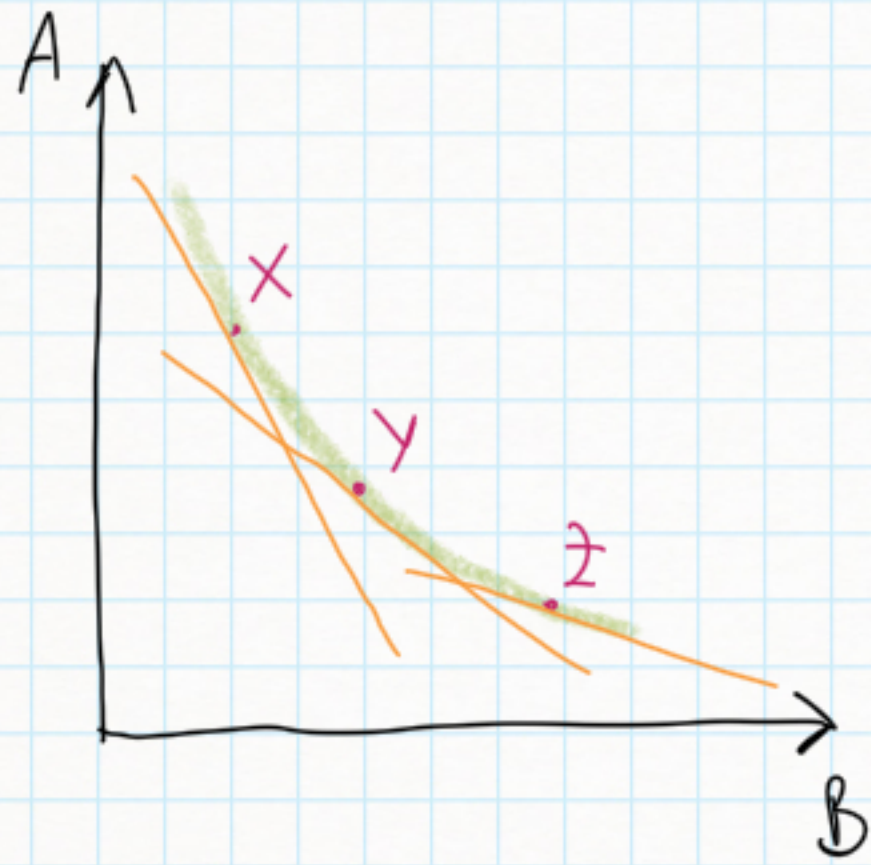
ΠΡΟΠΙΕΤΑ 1-5, SLIDES L-08, PAG 3



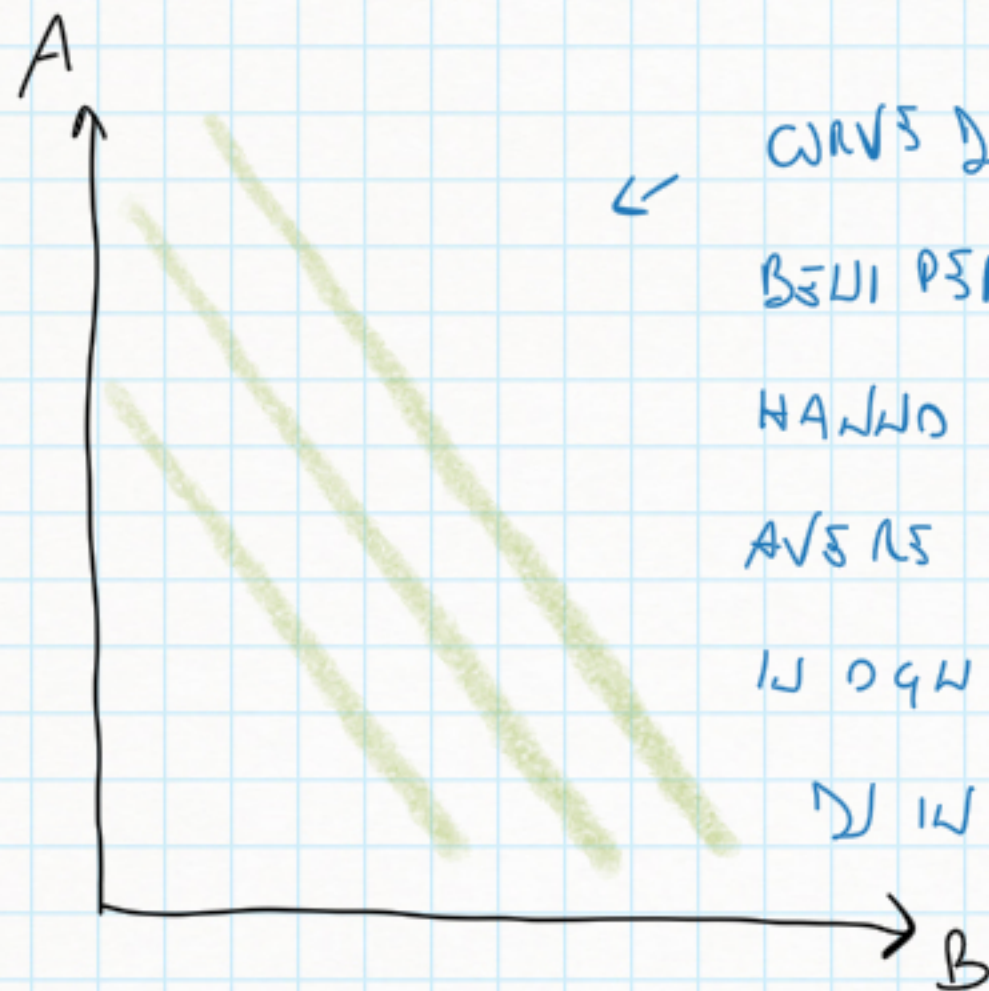
1) IL SAGGIO MARGINALE DI SOSTITUZIONI È PARI AL RAPPORTO TRA  $\Delta A$  E  $\Delta B$ .  
SE  $\Delta B = 1$  ALLORA IL SMS SARÀ ESATTAMENTE  $\Delta A$ , È LA VALUTAZIONE  
CHE IL CONSUMATORE FA, NELLA PROPRIA STRUTTURA DELLE PREFERENZE, DEL  
BENE B INTERMINI DI A.



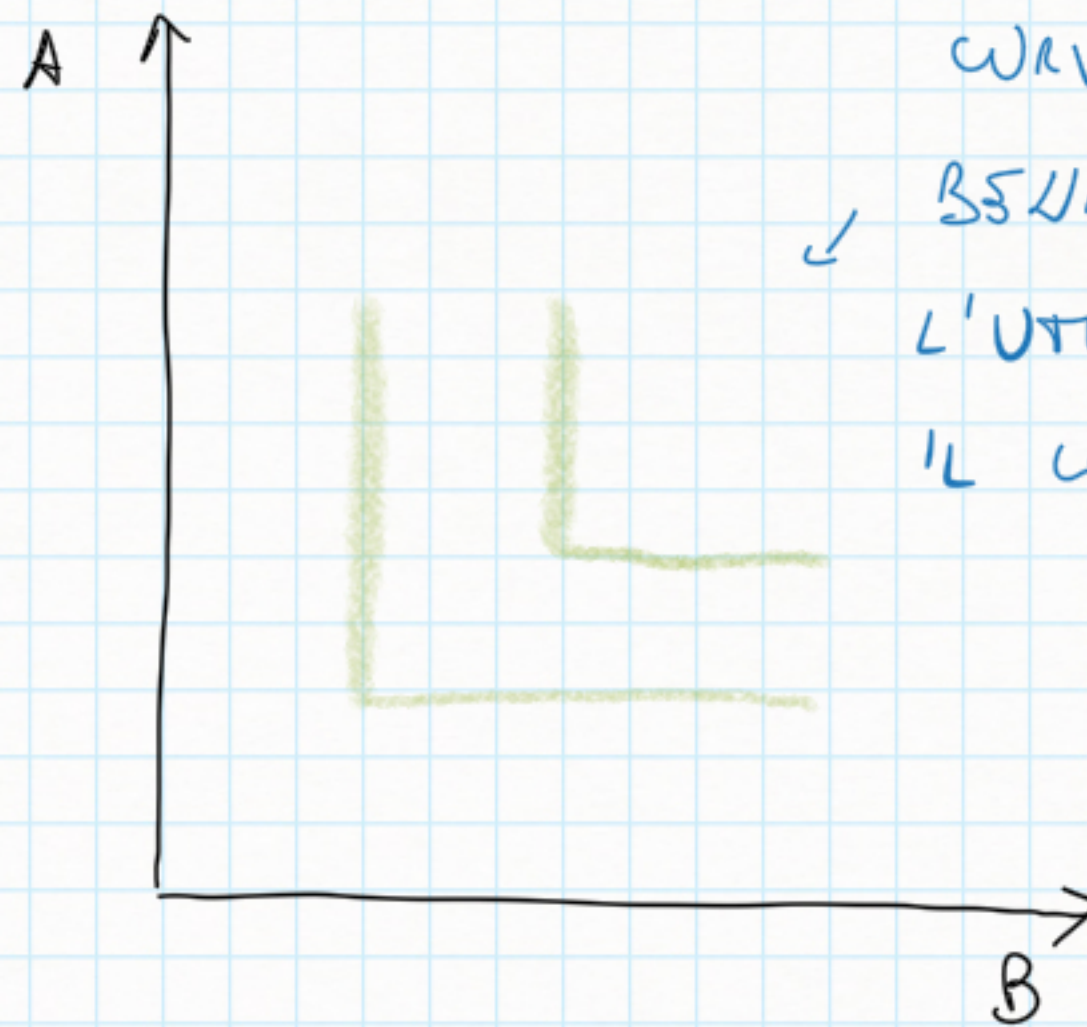
3) SE CONSIDERIAMO NON UNA VARIAZIONE ASSOLUTA DI B, MA UNA SUA  
VARIAZIONE MARGINALE, OVVERO  $\Delta B \rightarrow \varphi$ , IL RAPPORTO  $(\Delta A / \Delta B)$   
DIVENTA UNA DERIVATA, OVVERO  $\frac{dA}{dB}$ , CHE È APPUNTO LA PENDENZA  
DELLA TANGENTE ALLA CURVA NEL PUNTO X.



4) SCENDENDO VERSO DESTRA, SELEZIONANDO COSÌ PANIERI CON MAGGIORI QUANTITÀ DEL BENE B E MINORI QUANTITÀ DEL BENE A, LE INCLINAZIONI DELLE TANGENTI SI RIDUCCONO, QUINDI IL SMS. QUESTO STA A SIGNIFICARE CHE AL CRESCERE DELLA DISPONIBILITÀ DI UN BENE, IL VALORE CHE IL CONSUMATORE GLI ATTRIBUISCE, NELL'AMBITO DELLA SUA STRUTTURA DELLE PREFERENZE, È "VIA VIA" DECRESCENTE



← CURVE DI INDIFFERENZA PER BENI PERFETTAMENTE SOSTITUIBILI. HANNO LA CARATTERISTICA DI AVERE UN SMS "CONSTANTE" IN OGNI PUNTO DELLA "CURVA" DI INDIFFERENZA



← CURVE DI INDIFFERENZA PER BENI COMPLEMENTARI PERFETTI. L'UTILITÀ CRESCE SOLO SE CRESCE IL CONSUMO DI ENTRAMBI I BENI.