



**Università degli Studi di Teramo**  
**Corso di Laurea Magistrale in Diritto, economia e  
strategia d'impresa**

# **Strategia e Valutazione**

**ANNO ACCADEMICO 2025-26**

**Prof. Alfonso Di Sabatino Martina**

**Lezione 1 del 3.03.2026**



# Obiettivi del corso



## strategia

Maturare conoscenze significative sugli approcci manageriali rivolti alla strategia aziendale



## valutazione

Introdurre le metodologie di valutazione del capitale economico dell'impresa



## Creazione valore

Integrare conoscenze, abilità e competenze relative alla creazione di valore e misurazione. Approccio sinergico tra strategia e valutazione

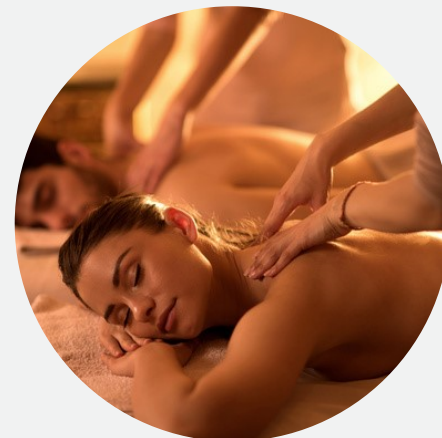
# L'attività economica

**L'ATTIVITÀ ECONOMICA È L'ATTIVITÀ SVOLTA DALL'UOMO PER PROCURARSI I BENI NECESSARI A SODDISFARE I PROPRI BISOGNI.**

**I BISOGNI SONO DEGLI STATI DI INSODDISFAZIONE CHE L'UOMO AVVERTE E CHE LO SPINGONO A PROCURARSI QUANTO NECESSARIO PER SODDISFARLI.**

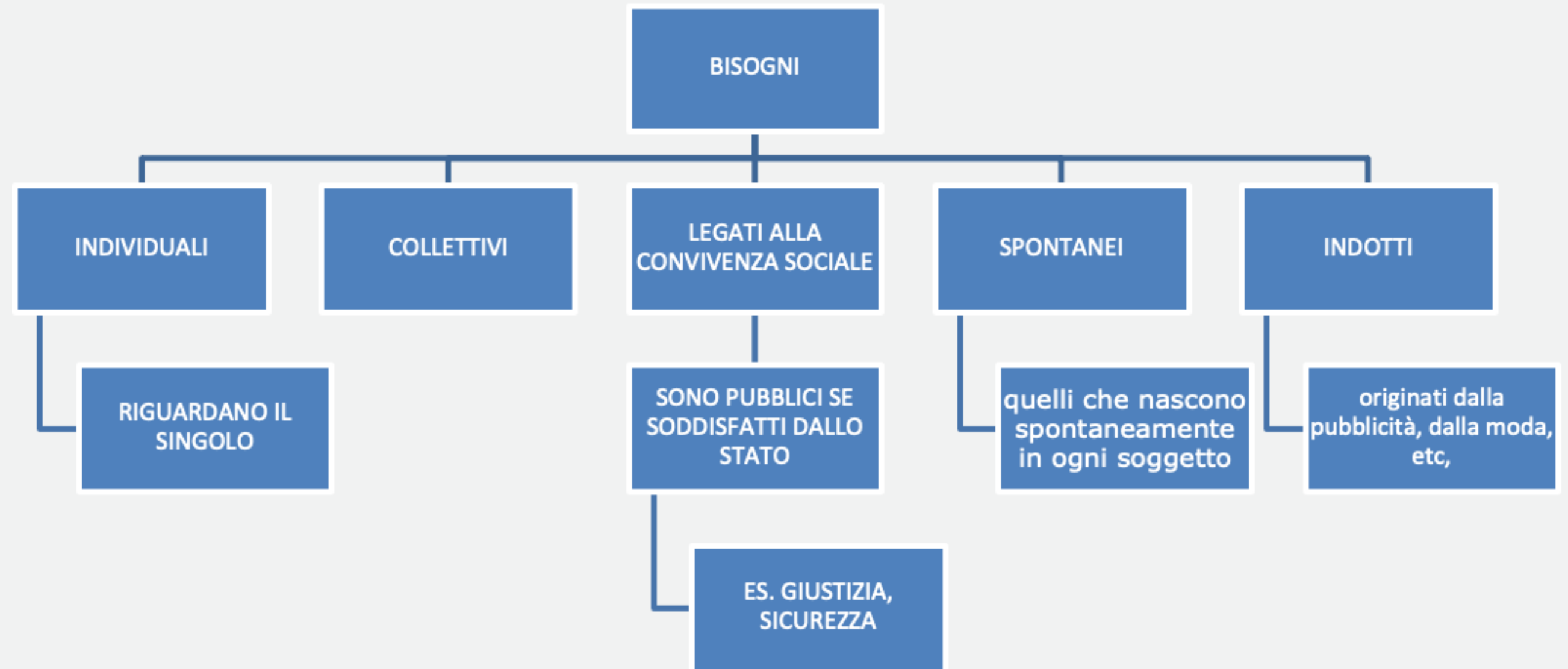


BISOGNI PRIMARI (SOPRAVVIVENZA)

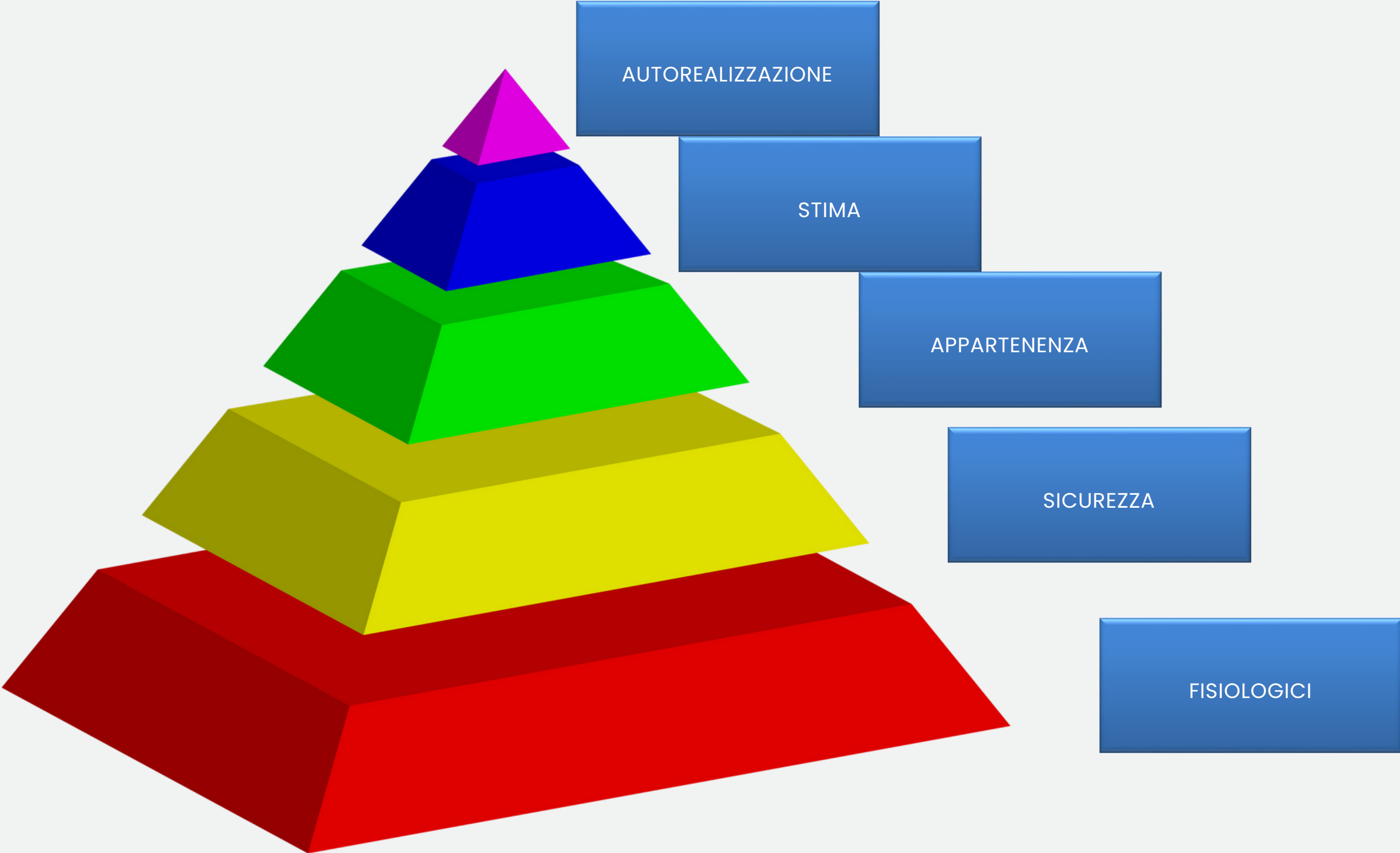


BISOGNI SECONDARI (MIGLIORANO LA QUALITÀ DELLA VITA)

# CARATTERISTICHE DEI BISOGNI E CLASSIFICAZIONI



# GERARCHIA DEI BISOGNI: LA PIRAMIDE DI MASLOW



# I BENI ECONOMICI

I beni sono le elementi materiali che possono essere prodotte dall'uomo e che servono a soddisfare un bisogno. I servizi sono prestazioni lavorative e professionali utilizzate dall'uomo per la soddisfazione di propri bisogni per soddisfare i propri bisogni.



I beni, per essere considerati economici, devono essere:

- utili (servire a soddisfare i bisogni),
- accessibili (facilmente ottenibili in natura),
- scarsi (disponibili in quantità limitata).



# la produzione

La produzione è l'insieme di attività di modifica e/o trasformazione con le quali i beni viene conferita utilità (o maggiore utilità) ai beni, con l'obiettivo di renderli idonei al soddisfacimento dei bisogni



## LA PRODUZIONE

DIRETTA

TRASFORMAZIONE  
FISICO TECNICA

TRASFERIMENTO NELLO  
SPAZIO

INDIRETTA

TRASFERIMENTO NEL  
TEMPO

ADATTAMENTO  
QUANTITATIVO

# L'attività economica



L'attività economica è l'attività svolta dall'uomo per procurarsi i beni necessari a soddisfare i propri bisogni.

L'attività economica svolta dall'uomo ha subito una evoluzione, dalla semplice raccolta dei frutti della terra fino alla produzione e allo scambio.

**L'AVVENTO DELLO SCAMBIO HA DETERMINATO IL CICLO (PRODUZIONE - CONSUMO) CHE CARATTERIZZA ANCORA OGGI L'INTERA ATTIVITÀ ECONOMICA.**



# La produzione



L'attività economica è l'attività svolta dall'uomo per procurarsi i beni necessari a soddisfare i propri bisogni.

L'attività economica svolta dall'uomo ha subito una evoluzione, dalla semplice raccolta dei frutti della terra fino alla produzione e allo scambio.

**L'AVVENTO DELLO SCAMBIO HA DETERMINATO IL CICLO (PRODUZIONE - CONSUMO) CHE CARATTERIZZA ANCORA OGGI L'INTERA ATTIVITÀ ECONOMICA.**



# I Settori dell'attività economica

**E' POSSIBILE INDIVIDUARE QUATTRO SETTORI, NATI IN PERIODI SUCCESSIVI E AFFERMATISI PROGRESSIVAMENTE CON L'EVOLVERSI DELL'ATTIVITÀ ECONOMICA**



PRIMARIO



PRIMARIO



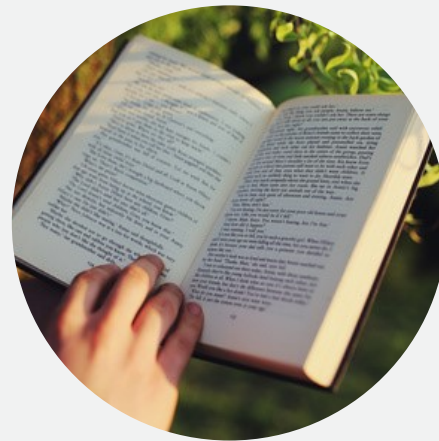
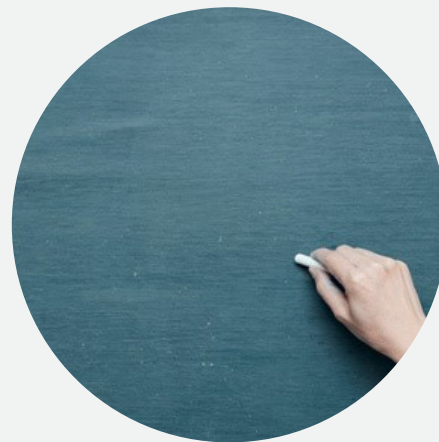
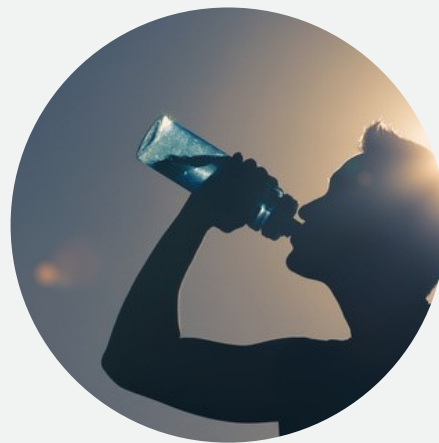
TERZIARIO



TERZIARIO  
AVANZATO

# L'ATTIVITÀ ECONOMICA: IL CONSUMO

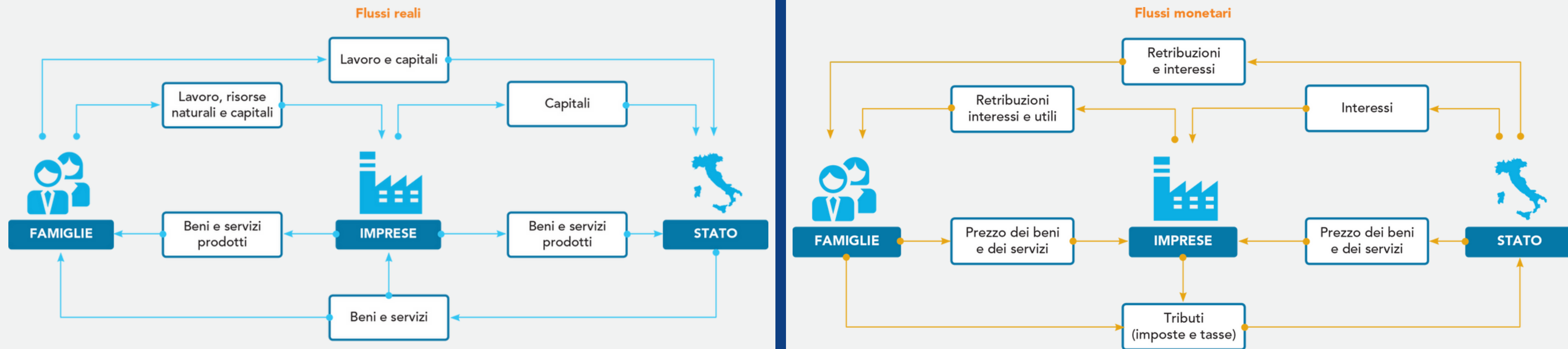
Il consumo è la fase dell'attività economica nella quale l'uomo utilizza i beni e servizi, che si è procurato attraverso la produzione e lo scambio, per soddisfare i propri bisogni.



Le attività che qualificano il consumo differiscono a seconda del bene (o servizio) consumato

# L'ATTIVITÀ ECONOMICA: LO SCAMBIO

Fra i soggetti dell'attività economica intercorrono relazioni che determinano diversi tipi di flussi economici: reali e monetari.

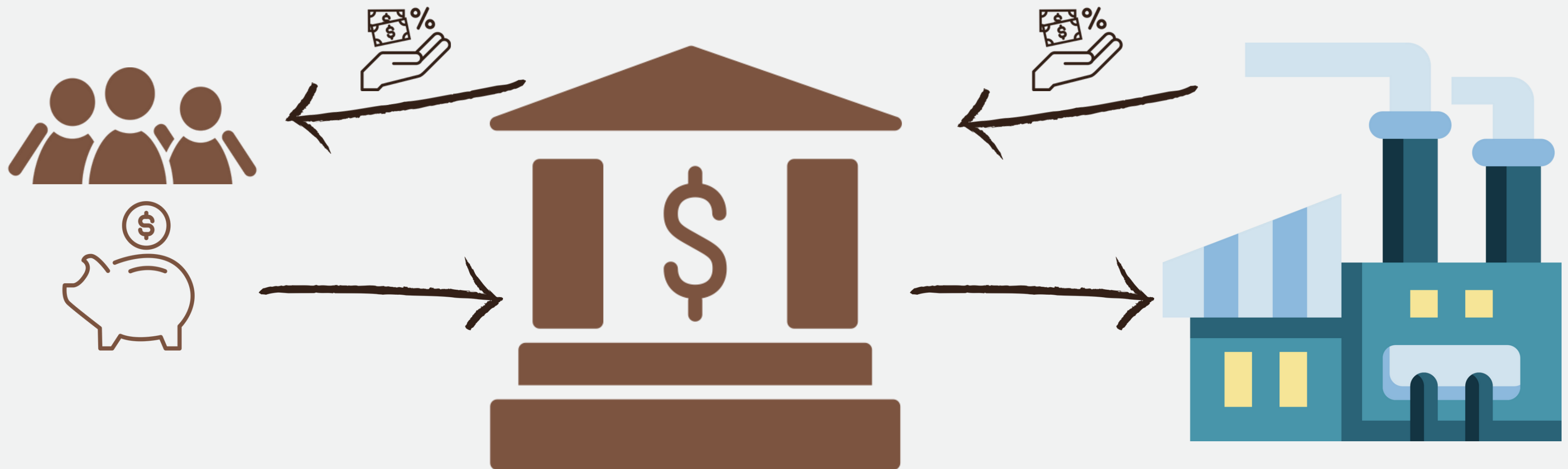


# IL RISPARMIO E L'INVESTIMENTO



Il risparmio consiste nella rinuncia al consumo immediato di una parte dei beni a disposizione, nella previsione di poterli consumare più utilmente in futuro.

Il risparmio viene attuato a volte per ottenere in futuro una maggiore quantità di beni. Quando il risparmio viene impiegato per ottenere una maggiore quantità di beni si ha l'investimento.



# L'azienda



L'azienda è un'organizzazione di persone e di beni economici che ha come obiettivo quello di soddisfare i bisogni umani, attraverso una serie di operazioni tra loro coordinate.  
Art. 2555 "L'azienda è il complesso dei beni organizzati dall'imprenditore per l'esercizio dell'impresa".

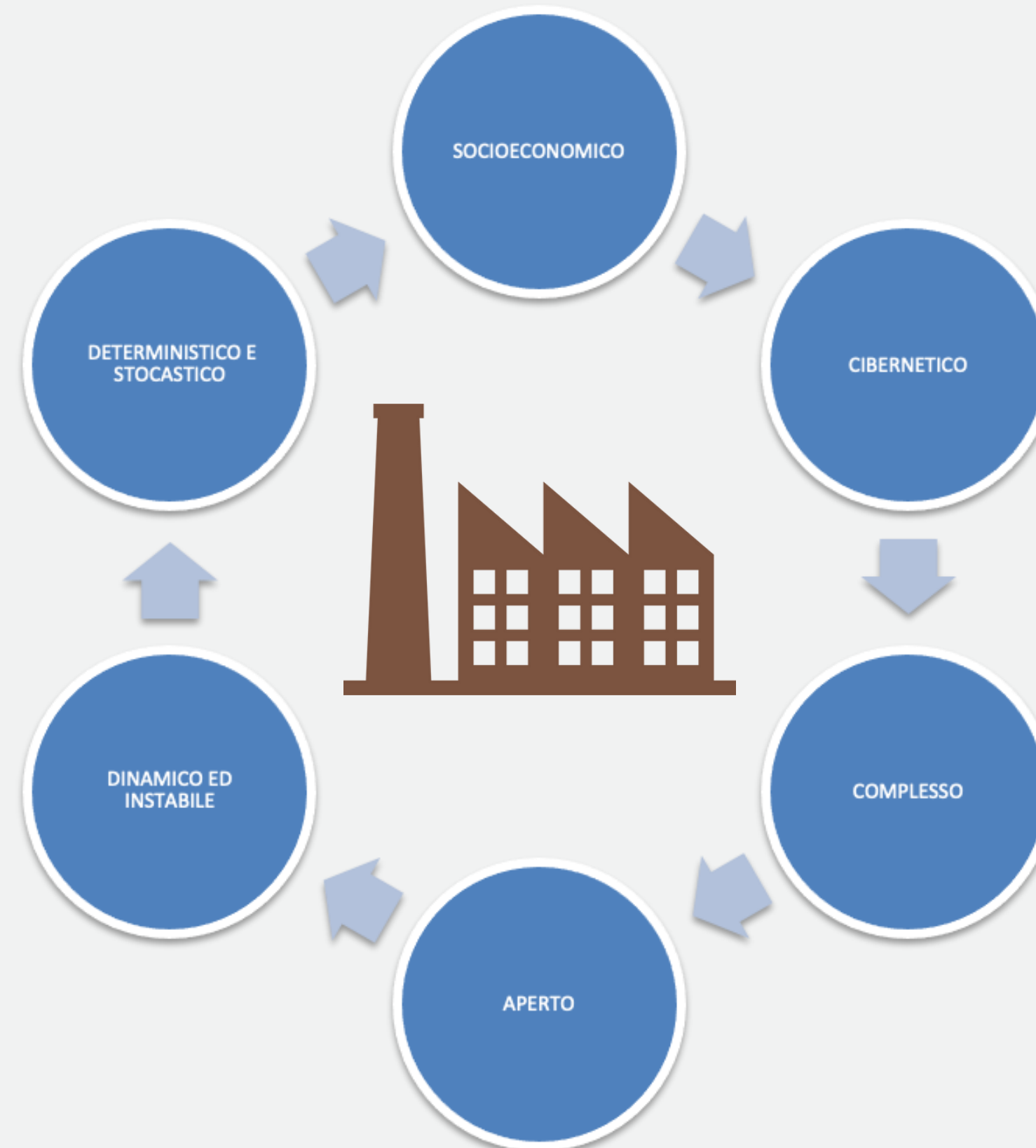


ALDO AMADUZZI:

l'azienda è un sistema di forze economiche che sviluppa, nell'ambiente in cui è parte complementare, un processo di produzione e di consumo insieme, a favore del soggetto economico, ed altresì degli individui che vi operano"

## L'AZIENDA COME SISTEMA

L'azienda è un sistema perché i suoi elementi sono collegati e coordinati tra loro. L'azienda agisce in rapporto con l'ambiente esterno



# LE RELAZIONI TRA AZIENDA E AMBIENTE

- L'ambiente esterno è caratterizzato dalla presenza di numerose variabili
- socio-economiche in grado di influenzare l'attività aziendale:
  - i cambiamenti delle norme oppure l'introduzione di nuove leggi
  - l'andamento demografico della popolazione
  - il contesto politico, religioso e culturale, diverso da Paese a Paese e mutevole nel tempo
  - l'andamento economico dei Paesi in cui l'impresa opera, che si possono trovare in una fase di espansione o di recessione



# L'AZIENDA: LA STRUTTURA ORGANIZZATIVA

La struttura organizzativa di un'azienda è formata dagli organi e dalle unità organizzative (uffici, servizi, reparti, ecc.) che svolgono le funzioni aziendali fondamentali.



## **LE RELAZIONI TRA AZIENDA E AMBIENTE**

Attualmente vi è la tendenza a effettuare processi di rilocalizzazione (reshoring).

Attraverso il reshoring le imprese trasferiscono nei luoghi di origine le produzioni in precedenza delocalizzate.

# L'ORGANIZZAZIONE AZIENDALE

L'organizzazione stabilisce

- quali attività devono essere svolte all'interno dell'azienda
- e come devono essere eseguite.

riunire  
le attività  
aziendali  
in funzioni



stabilire la modalità piü  
conveniente per eseguire  
le attività (come  
combinare il lavoro umano  
con i beni disponibili)



Individuare le persone  
a cui attribuire  
l'esecuzione delle  
attività previste in  
ciascuna funzione



# L'ORGANIZZAZIONE AZIENDALE

## STRUTTURA ORGANIZZATIVA SEMPLICE:

- INDICATA PER IMPRESE DI DIMENSIONI RIDOTTE
- LE PRINCIPALI FUNZIONI DI DIREZIONE E GESTIONE SONO AFFIDATE ALL'IMPRENDITORE



# L'ORGANIZZAZIONE AZIENDALE

Struttura funzionale:

è adatta alle aziende di medie

dimensioni

è caratterizzata dalla presenza di organi della linea intermedia (direttori di funzione)



# L'ORGANIZZAZIONE AZIENDALE

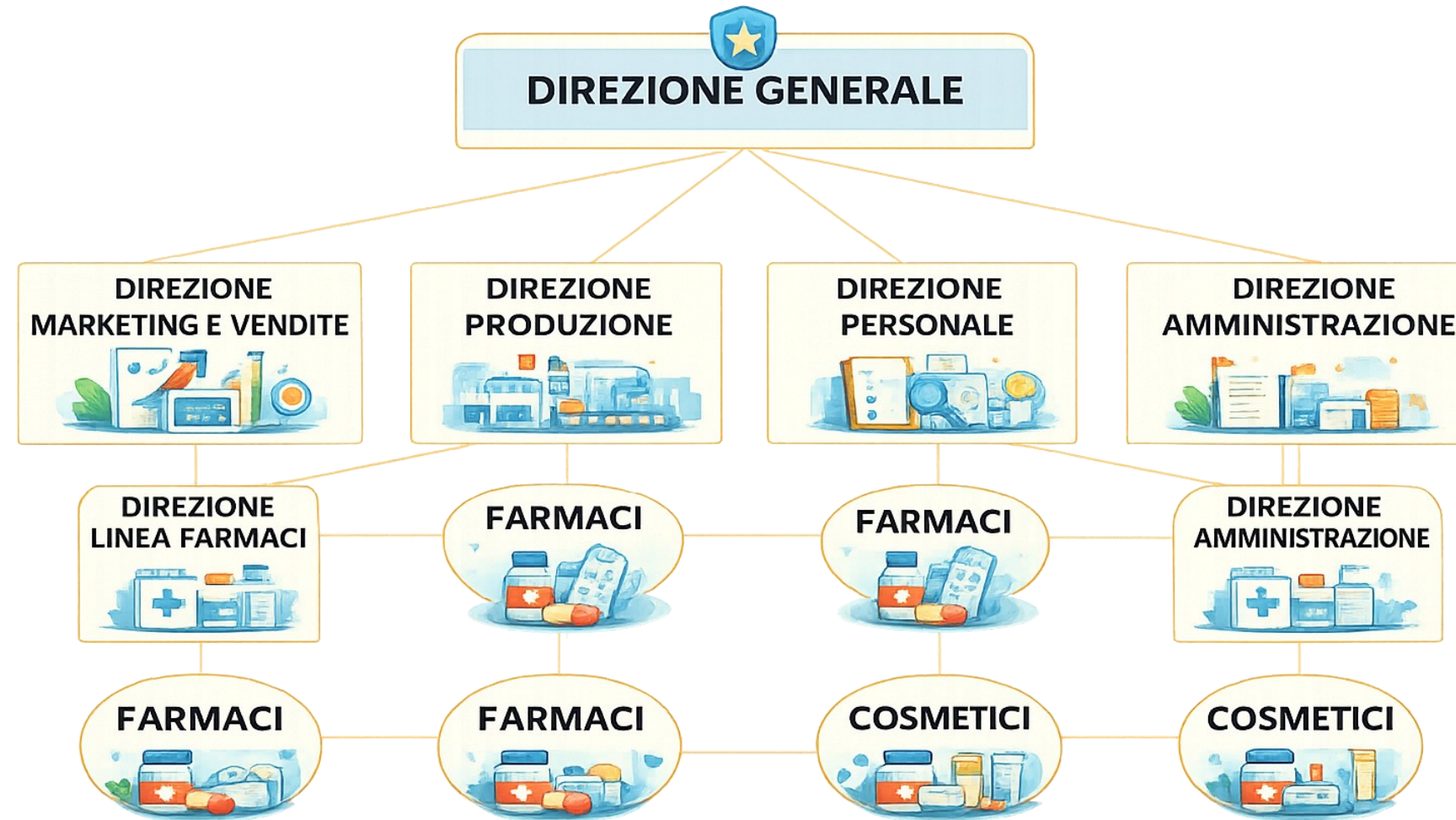
## Struttura divisionale:

- è adottata dalle aziende di medio-grandi dimensioni
- si articola in divisioni (primo livello) e in funzioni (secondo livello)

Le divisioni possono corrispondere a linee di prodotti, aree geografiche, fasce di clientela ecc.



# ORGANIZZAZIONE - CENNI



- STRUTTURA MATRICIALE:
- è adottata dalle aziende di grandi dimensioni
- unisce gli elementi dell'organizzazione divisionale con quelli dell'organizzazione funzionale