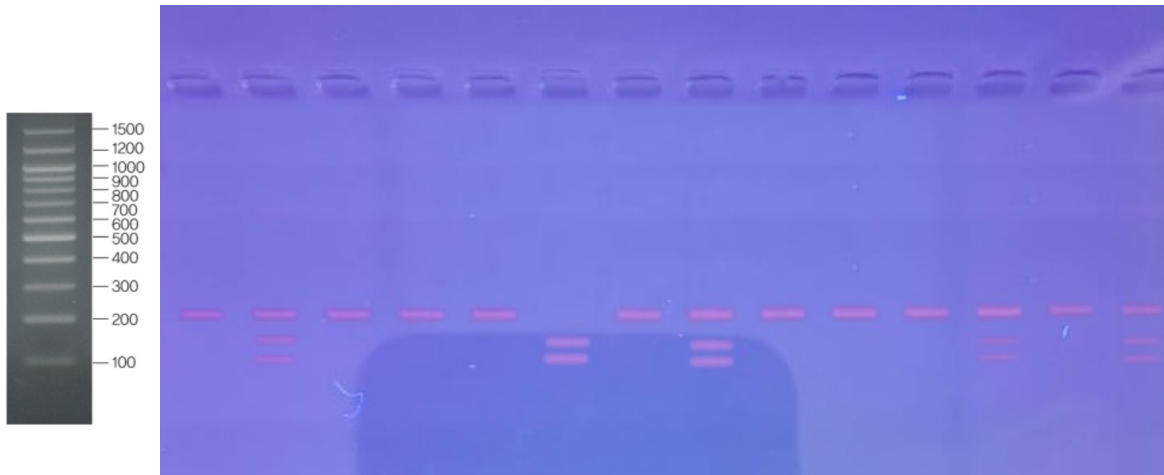
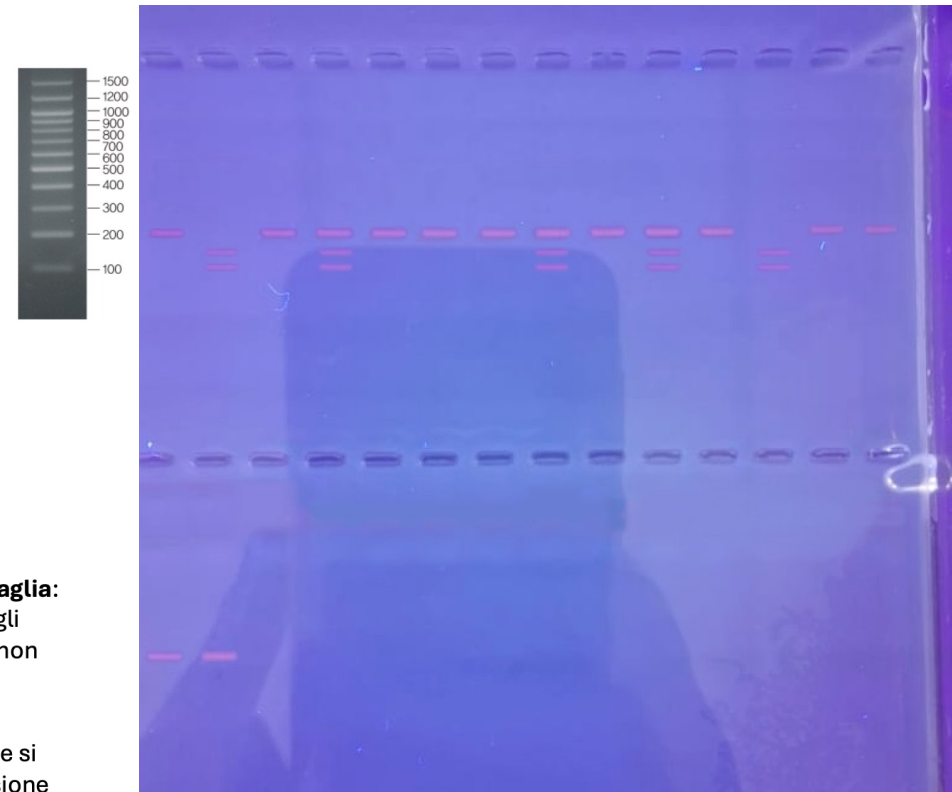


Gruppo 1



Gruppo 2



1 banda sola

Omozigote non-taster

L'enzima di restrizione **non taglia**:
il sito è assente in entrambi gli
alleli → un unico frammento non
digerito

2 bande (frammento più basso,
due frammenti di taglio)

Omozigote taster

L'enzima **taglia entrambi gli
alleli** → il frammento originale si
divide in due pezzi di dimensione
diversa

3 bande (frammento intero + due
frammenti di taglio)

Eterozigote

Un allele **viene tagliato**, l'altro **no**
→ si vedono tutte e tre le bande
contemporaneamente