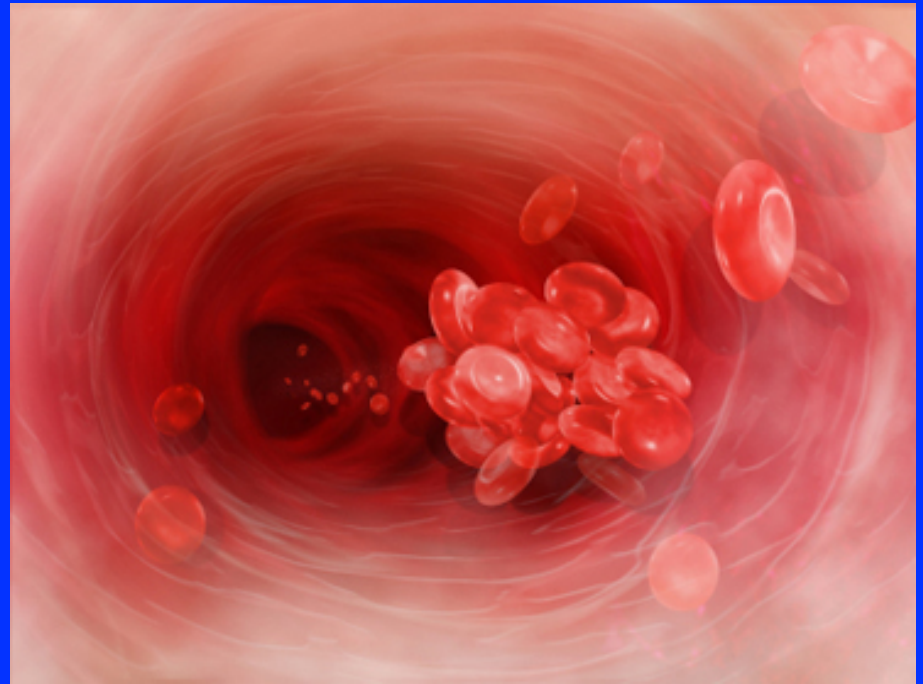




Trombosi

Trombosi:

- *ematiche;*
- *linfatiche;*
- *neoplastiche.*



Trombosi ematica: ostruzione totale o parziale, intravitale, di cuore o vasi sanguigni per la deposizione di elementi morfologici del sangue e precipitazione di materiali plasmatici.

Trombosi settica e asettica.

Trombo : corpo ostruente, aderente alla parete vasale, si accompagna ad alterazioni della parete vascolare.

Coagulo: non aderente alla parete, anche postmortale, vasale ed extravasale.



- 
- A 3D medical illustration of a blood vessel. The vessel lumen is filled with numerous red blood cells, depicted as red, biconcave discs. A large, irregular, white, textured mass representing a thrombus (blood clot) is attached to the vessel wall, partially obstructing the flow. The vessel wall is shown in a reddish-orange hue. The background is a dark, textured red, suggesting the interior of the vessel.
- Trombosi cardiaca e vasale
 - *T. vasale*: arteriosa, venosa, capillare.
 - *Trombi completi od incompleti*
 - Trombi completi → occludenti
 - *Trombi autoctoni od embolici*

Cause → parassitarie
infettive
tossiche
emboliche
traumatiche



Patogenesi → lesione endotelio

Fattore favorente → rallentamento del circolo



Cavallo:

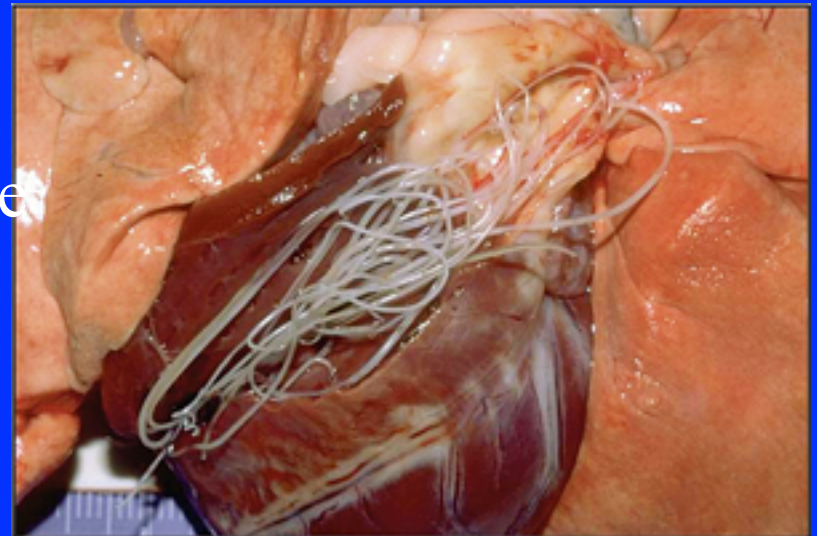
trombosi parassitarie da Strongili

tromboflebiti vv. giugulari

Cane:

filariosi cardio-polmonare

Tromboflebiti vv. cefaliche



Fate of Thrombi

Esiti:

- rammollimento settico o asettico;
- organizzazione e canalizzazione;
- calcificazione.



- ***Trombosi linfatiche:***
resti conglutinati di leucociti
nei vasi linfatici in esito a processi infiammatori
che alterano l' intima
- ***Trombosi neoplastiche:***
per proliferazione neoplastica ed ostruzione
parziale o totale del lume vasale di vene ed
arterie.