

## CASTRAZIONE DEL VITELLO



- La castrazione del vitello da carne è una pratica routinaria di allevamento
- Deve essere eseguita quanto prima nella vita dell'animale

1



I vitelli allevati al secchio dovrebbero essere castrati 3-4 settimane più tardi

2

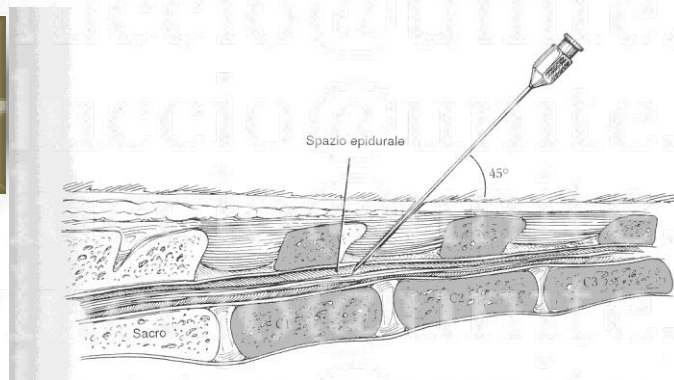
## ● ANESTESIA

● **ANALGESIA EPIDURALE** : consiste nel depositare una soluzione di analgesico locale tra la dura madre e il perostio dello speco vertebrale (spazio epidurale) che desensibilizza le radici nervose caudali dopo che sono uscite dalla dura madre

● Ago 1,25 mm di diametro (18 G), lungo 3-5 cm, con un angolazione di 45°

3

## ● ANESTESIA



4

● **STRUMENTARIO PARTICOLARE:**

**EMASCULATORE**



5

● **TECNICA OPERATORIA**

Afferrato lo scroto, si esegue un'incisione orizzontale attraverso la cute e la fascia nel punto in cui lo scroto è più largo



**TRATTO  
TERZO MEDIO-TERZO DISTALE**

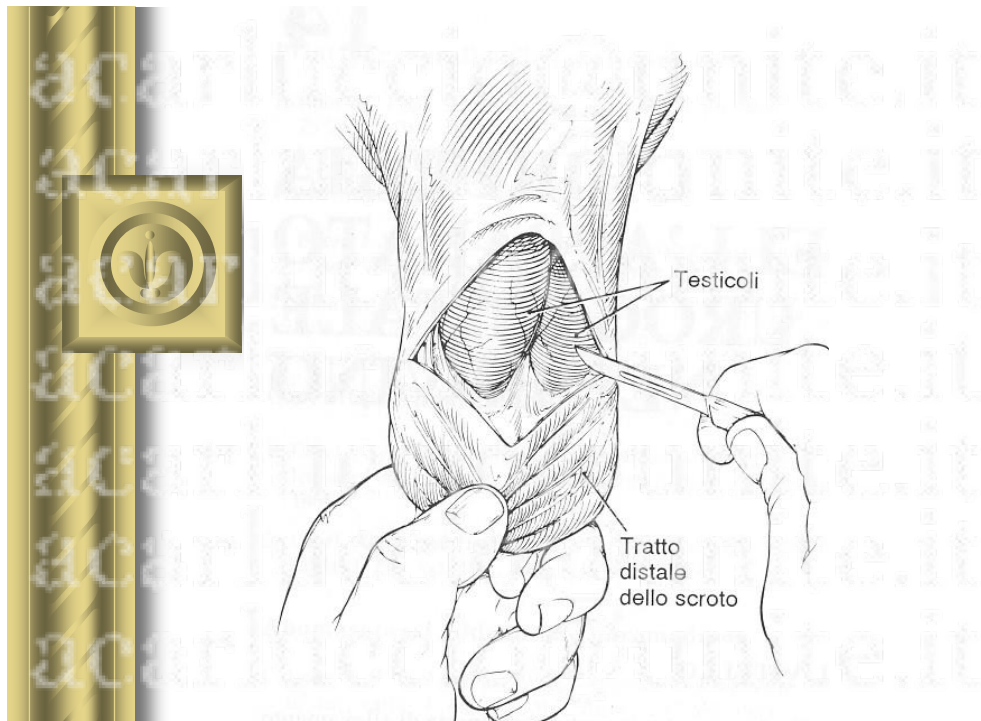
6

● **TECNICA OPERATORIA**



**si incide l'intero segmento  
distale dello scroto, lasciando  
intatta la tunica vaginale**

7



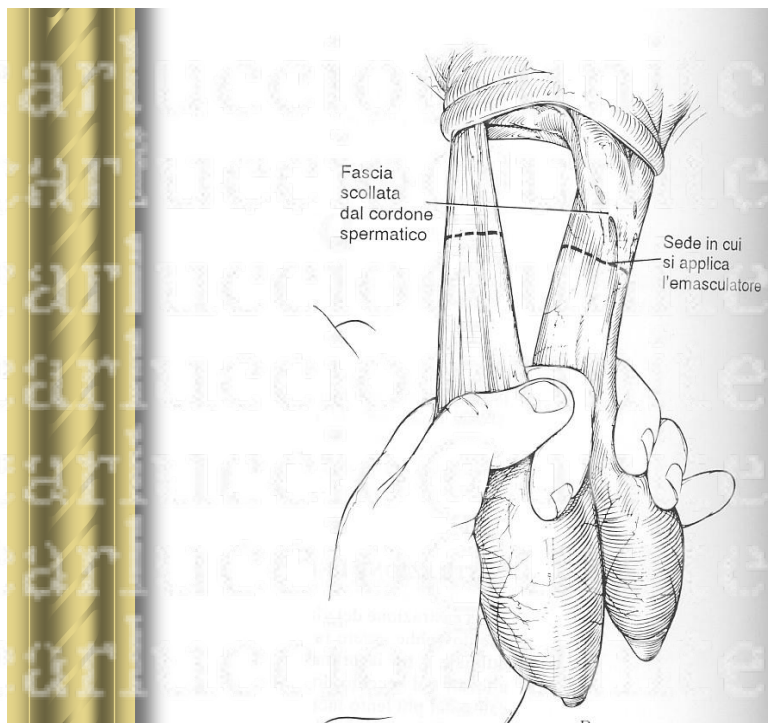
8

## ●TECNICA OPERATORIA



si esegue una trazione sui testicoli spingendo in alto la cute, in modo da separare la fascia dal cordone spermatico, vaginale compresa

9

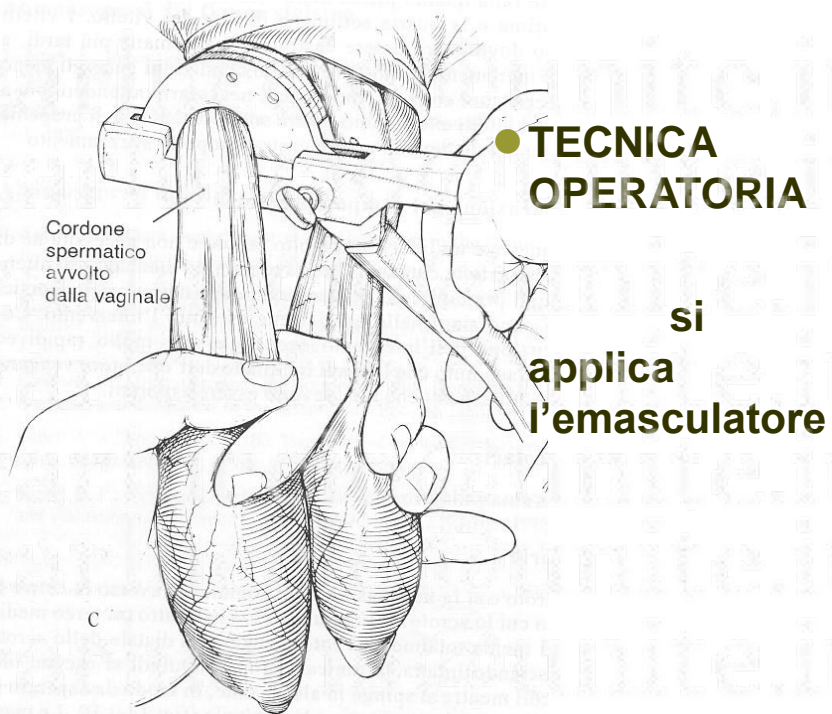


10

● **TECNICA OPERATORIA**

**Le mani del chirurgo non devono mai toccare il tratto prossimale del funicolo**

11



12

## ● **TECNICA OPERATORIA**

**nota: strumento spinto più prossimalmente possibile e durante l'emasculazione trazione sul cordone allentata**

13



## ● **TECNICA OPERATORIA**

**dopo aver tolto l'emasculatore si asporta il tessuto adiposo in eccesso**

14

## ● **TRATTAMENTO POST-OPERATORIO**

- **Controllo di 24 ore per controllo eventuali emorragie**
- **immunizzazione clostridiosi**
- **trattamento locale con antibiotico**
- **movimento dopo l'intervento**

15

## ● **TECNICA OPERATORIA METODO INCRUENTO**

16



## ● CONTENIMENTO

sull'animale in stazione e legato a corto viene applicata una corda ad ansa scorrevole attorno alle gambe e mantenuta da un aiuto

17

## ● TECNICA

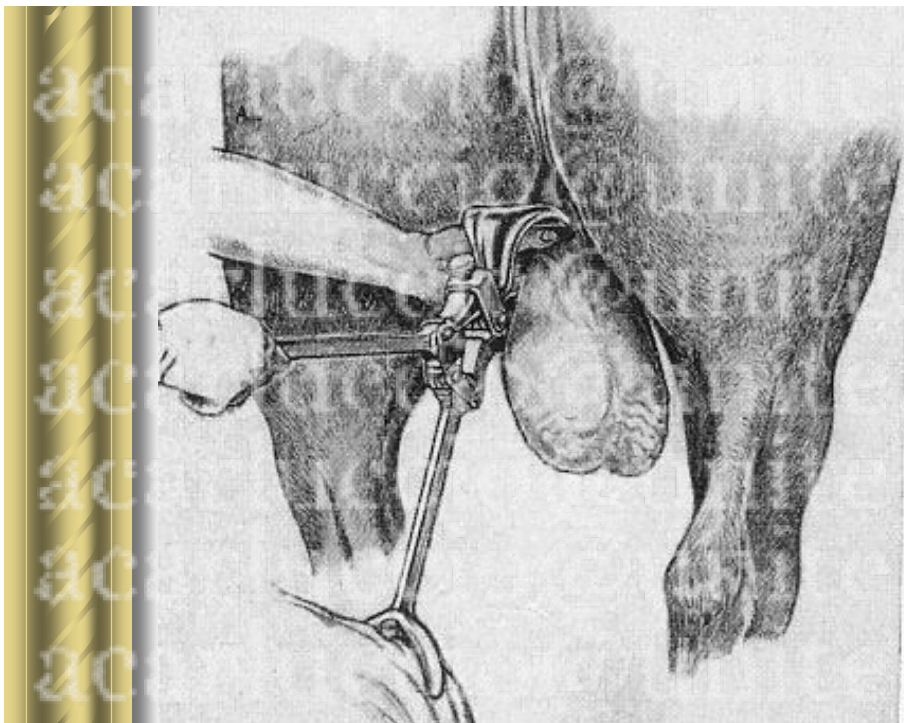
si afferra con la mano sinistra dal di dietro il cordone testicolare coperto dai suoi involucri, nel punto più prossimale del testicolo, e lo si spinge e comprime in maniera energica in corrispondenza della parete sinistra dello scroto

18

## ● TECNICA

viene applicata la tenaglia BURDIZZO aperta, mantenuta con la mano destra, appena sotto il punto di immobilizzazione del cordone, quindi viene chiusa la tenaglia.

19



20

● **TECNICA**

**la tenaglia viene mantenuta chiusa ½-1  
minuto**

21

● **TECNICA**

**Precauzioni: slittamento del cordone  
testicolare dalle branche comprimenti  
della tenaglia.**

**dopo lo schiacciamento, bisogna  
assicurarsi, con la palpazione, che  
sia avvenuta la discontinuità del  
cordone testicolare**

22



- **TECNICA**

**La sicurezza del procedimento viene aumentata con un secondo schiacciamento, a 2 cm dal primo in direzione distale**

23



- **TECNICA**

**Alla stessa maniera si opera sul cordone testicolare di destra**

24

● **TECNICA**  
**IMPORTANTE**

gli schiacciamenti di destra e di sinistra devono restare a differente altezza, in maniera che, in corrispondenza della porzione mediana dello scroto, non vi sia continuità tra le linee di schiacciamento

25

● **TECNICA**  
**IMPORTANTE**

la castrazione con la tenaglia BURDIZZO non è del tutto sicura

**Separazione dei soggetti operati dalle femmine per un periodo di 6-8 settimane**

26