

Analisi di un caso

I distretti industriali

Una definizione

Agglomerazione di imprese, di solito di piccola e media dimensione e collocate in un ambito territoriale circoscritto, specializzate in una o più fasi di un processo produttivo con una rete complessa di interrelazioni

Più nel dettaglio...

1) Specializzazione produttiva in un determinato settore. E altri settori sono legati a quello prevalente



2) Integrazione orizzontale elevata. Svolgono le vari fasi per la produzione di un bene/servizio. Di solito poche imprese accedono al mercato finale



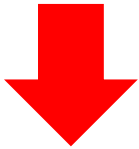
3) Attitudine a cooperare elevata. Fitta reti di relazioni cooperative.





Risorse...

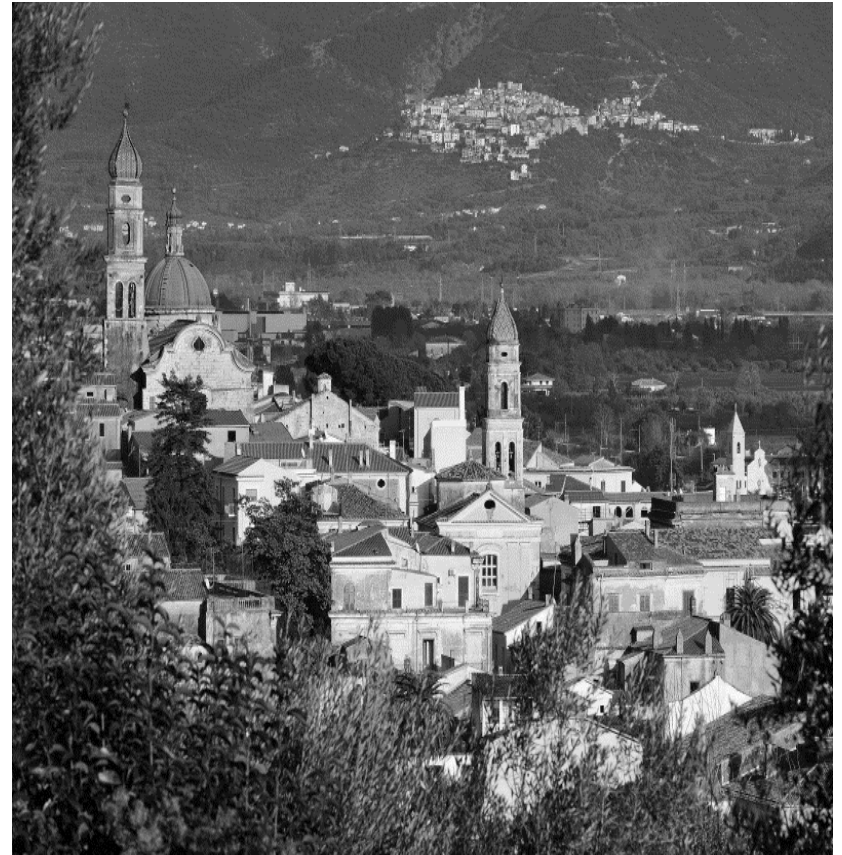
Origine/sviluppo legati alla presenza di diverse risorse, **materiali** e **immateriali** (saper fare diffuso, «atmosfera industriale», ecc.)



Tessuto fiduciario e collaborazione tra gli attori economici; ma anche tra questi e gli attori sociali, politici, le scuole/università, ecc.

Risorse e fattori istituzionali

- Piccoli centri...



- **Tradizioni artigianali e commerciali**, non erose dalla industrializzazione, da queste sono venute le risorse di imprenditorialità



(Ed. M. Alinari) N.° 51688. VOLTERRA - Laboratorio di Anagni.

**- Presenza di buone
scuole tecniche**



- **Tradizioni e istituzioni politiche** legate al movimento cattolico o socialista/comunista
Hanno rafforzato il tessuto fiduciario (importante anche per le relazioni industriali)



- **Rapporti di produzione in agricoltura** (mezzadria e piccola proprietà contadina)

Da cui è derivata la motivazione allo sviluppo di piccola impresa, ma anche alla collaborazione

