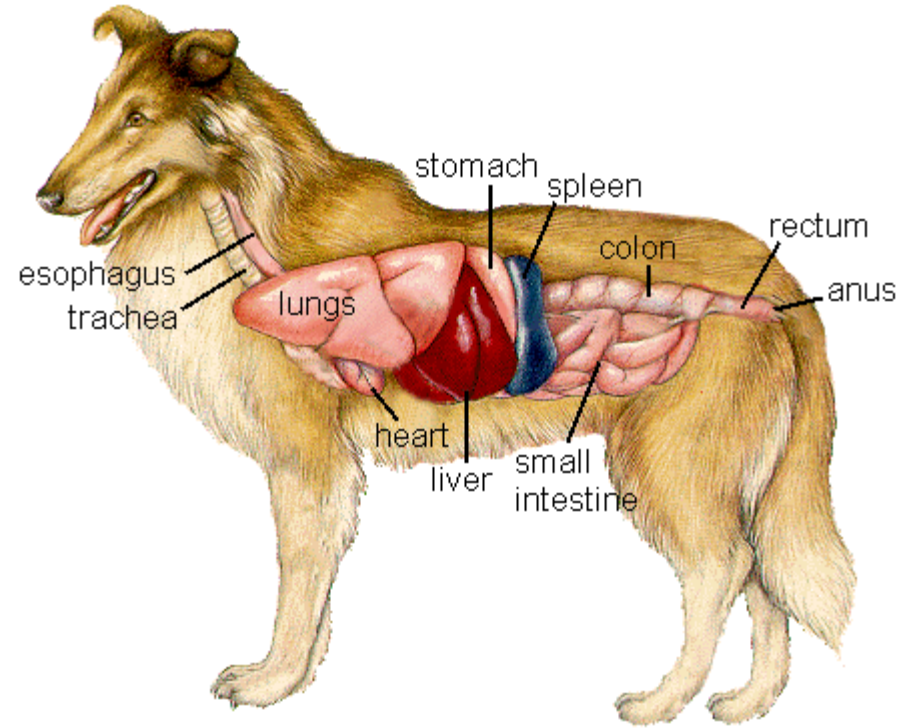
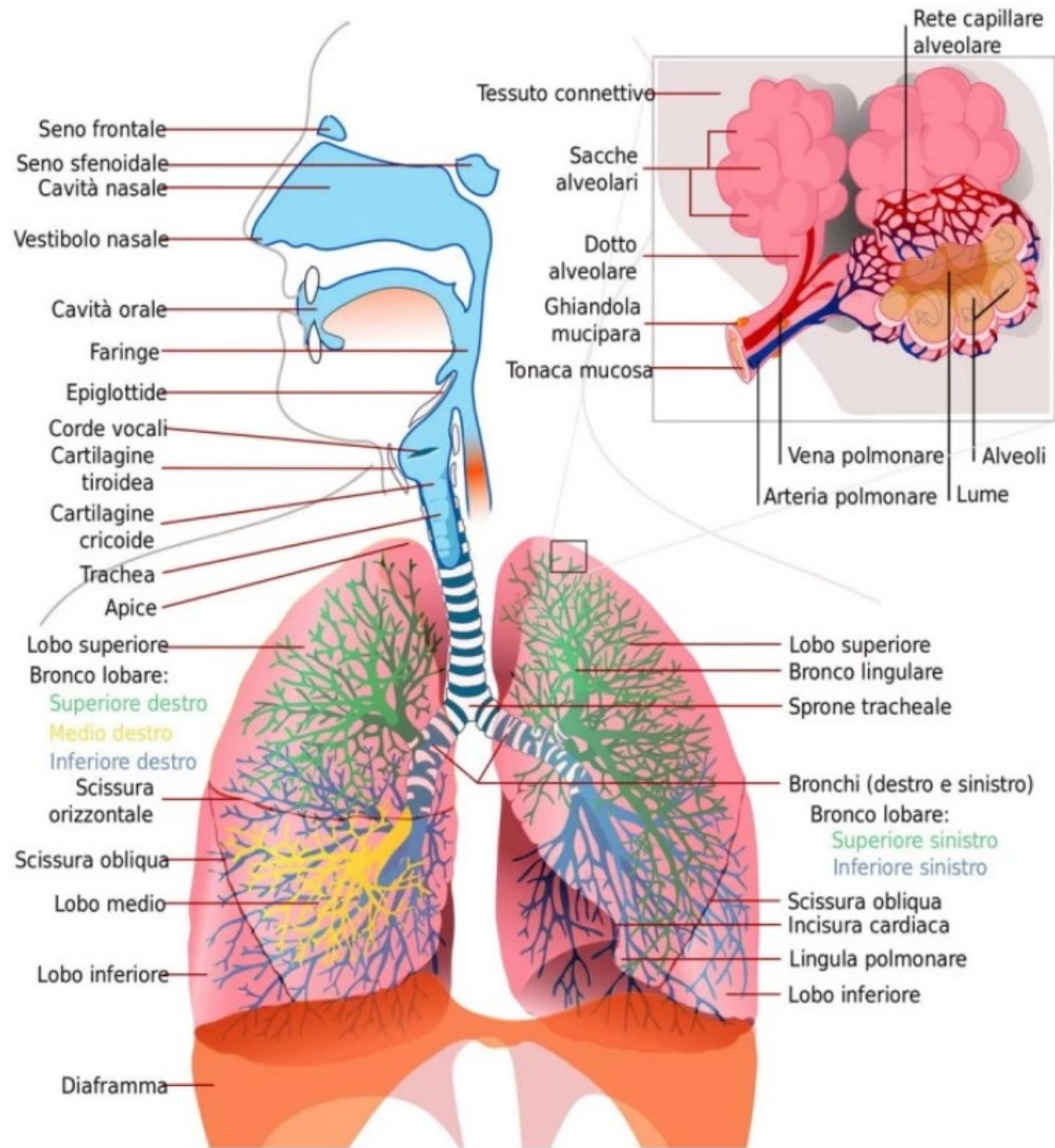
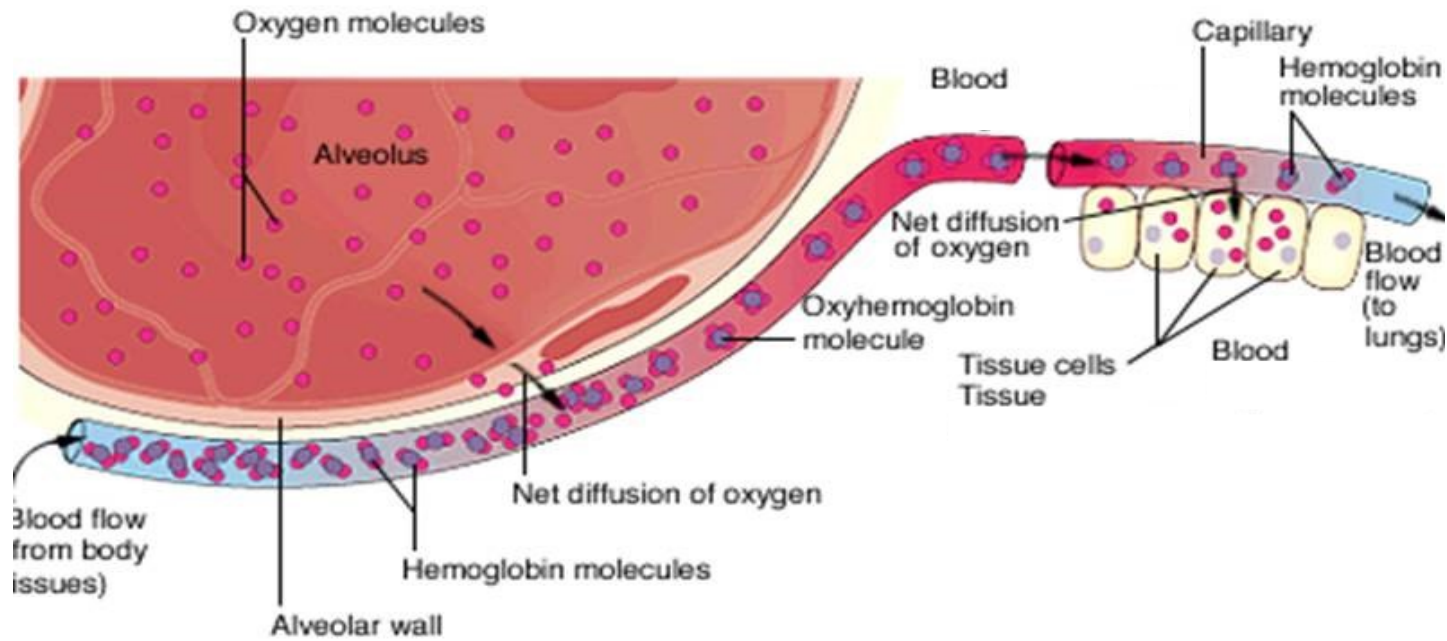


Anatomia Funzionale Apparato Respiratorio

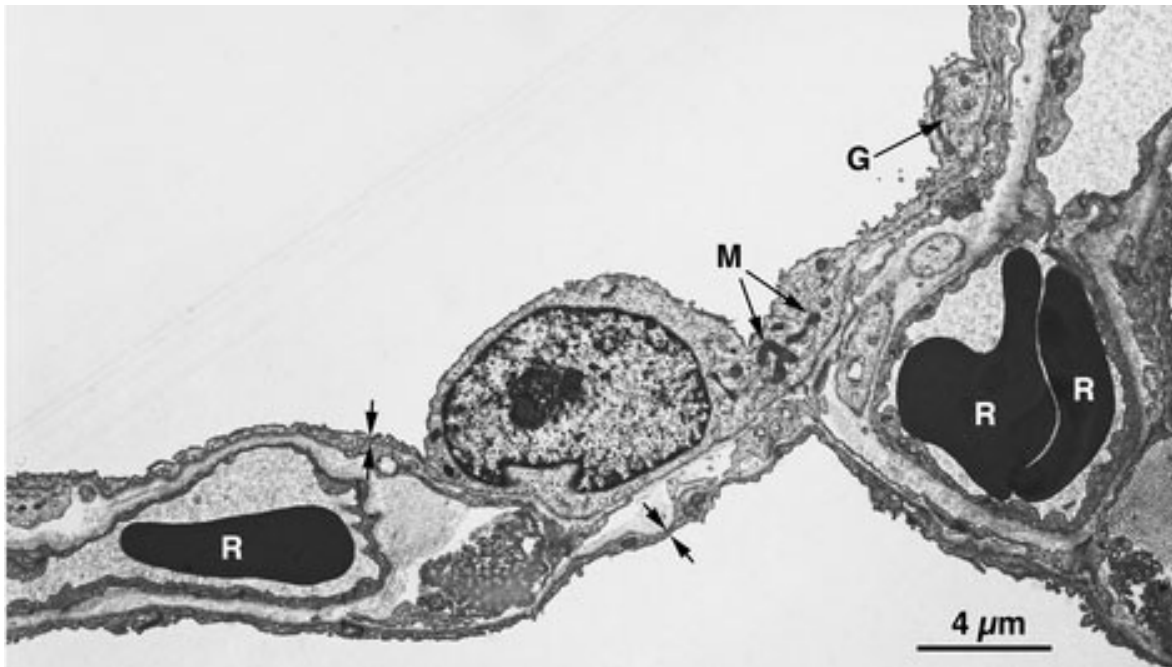


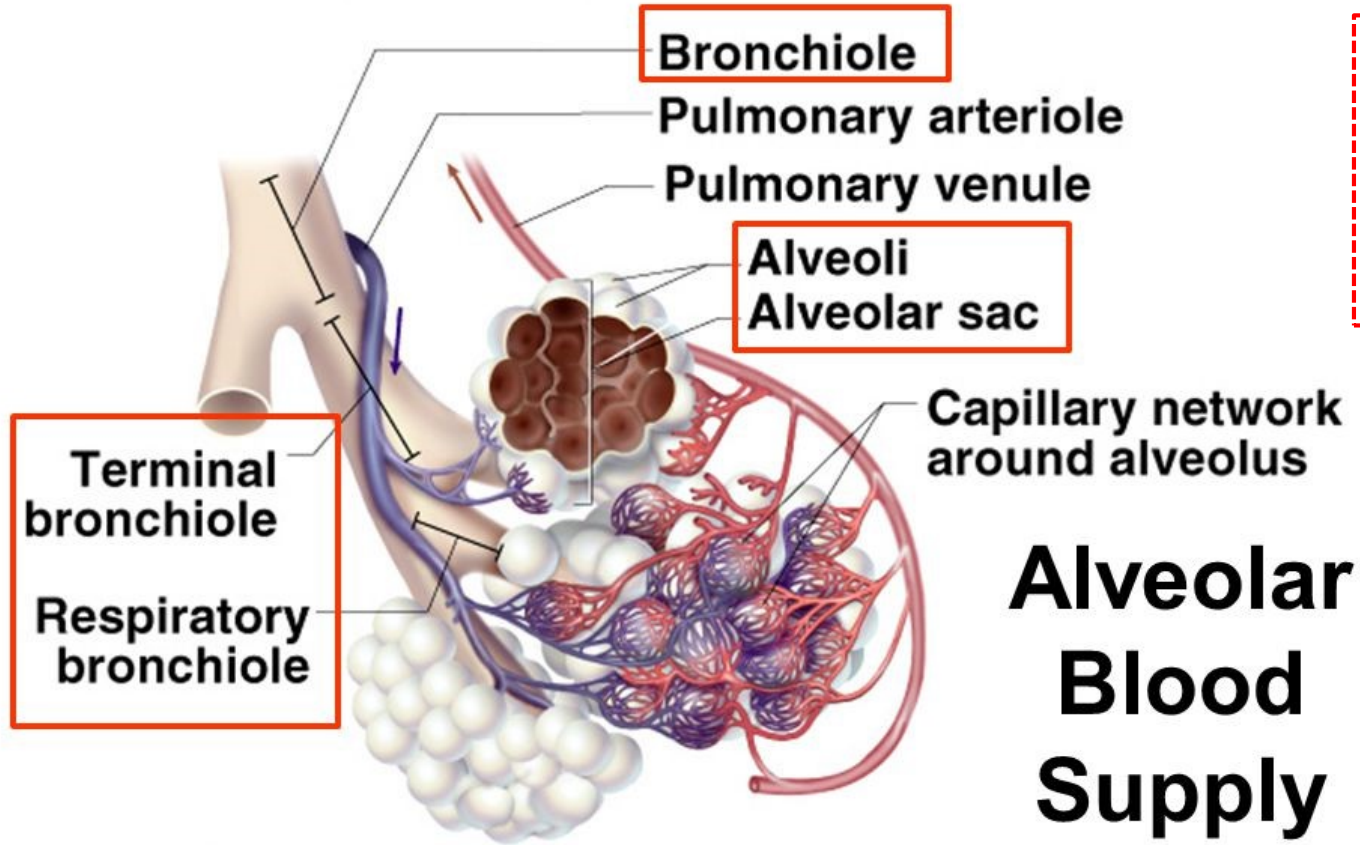


- Interfaccia estremamente sottile (0,2 -0,3 μm);
- Superficie vastissima (50 – 100 m^2 in un uomo);
- Circa 500×10^6 alveoli;
- Il diametro di ogni alveolo è circa 0,3 mm.



La diffusione (passiva) dei gas dipende dallo spessore dell'interfaccia e dalla sua superficie.





- Ogni GR trascorre circa 0,75 sec nella rete capillare, durante il quale attraversa 2 o 3 alveoli;
- Il diametro dei capillari è di 7-10 μm ;
- Tutta la gittata cardiaca proveniente dal cuore dx va al polmone.