

DIAGNOSTICA PER I BENI CULTURALI

MEDIA, ARTI, CULTURE (LM-65)

Università di Teramo

Cecilia Paolini

Università di Teramo



UNIVERSITÀ
DEGLI STUDI
DI TERAMO

Facoltà di Scienze della Comunicazione

XI Lezione
RADIOGRAFIA E
TOMOGRAFIA – CASI STUDIO

RADIOGRAFIA E TOMOGRAFIA

CASI STUDIO



UNIVERSITÀ
DEGLI STUDI
DI TERAMO

Facoltà di Scienze della Comunicazione

RADIOGRAFIA E TOMOGRAFIA CASI STUDIO



UNIVERSITÀ
DEGLI STUDI
DI TERAMO

Facoltà di Scienze della Comunicazione

RADIOGRAFIA E TOMOGRAFIA CASI STUDIO

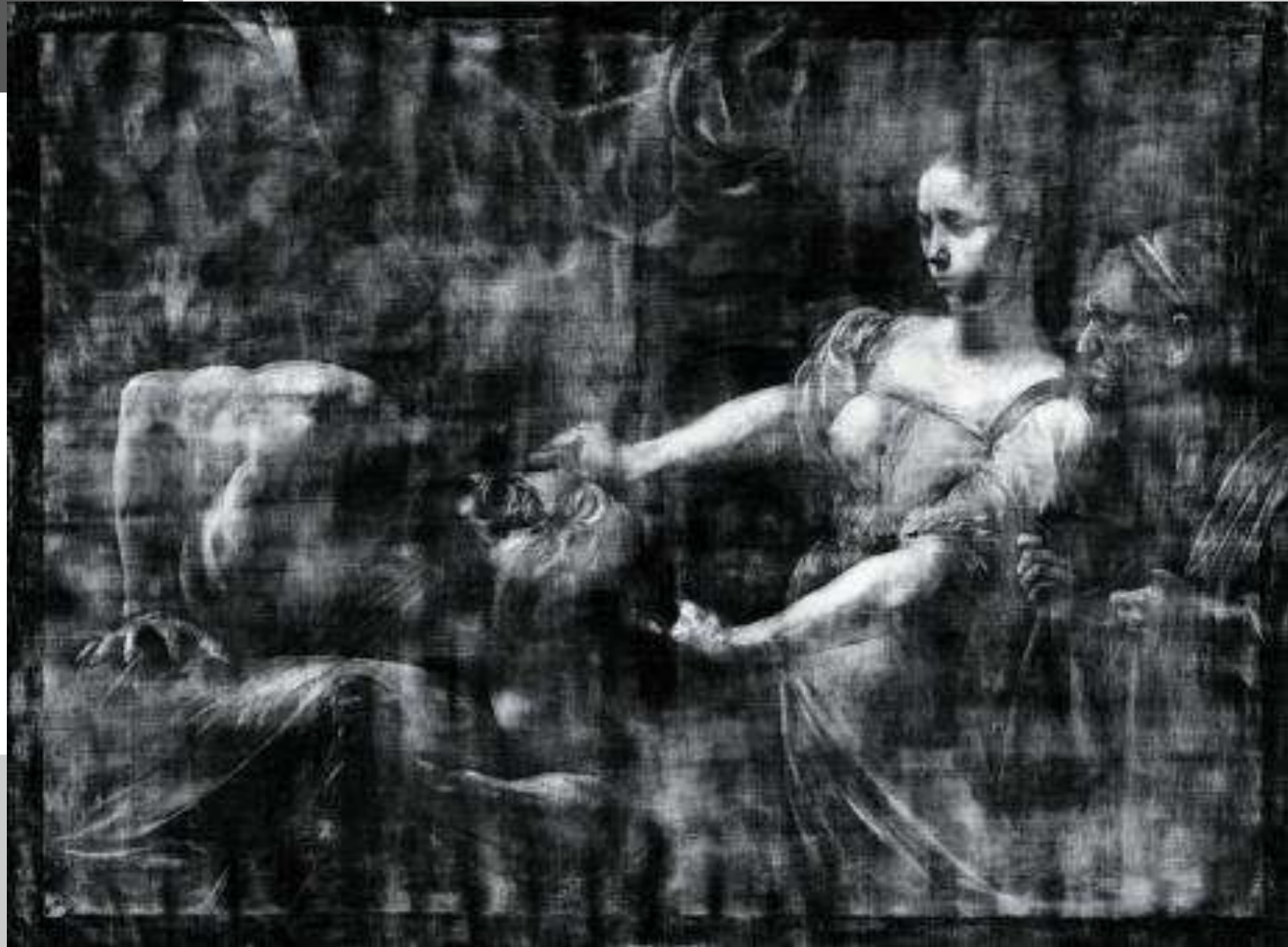


UNIVERSITÀ
DEGLI STUDI
DI TERAMO

Facoltà di Scienze della Comunicazione

RADIOGRAFIA E TOMOGRAFIA

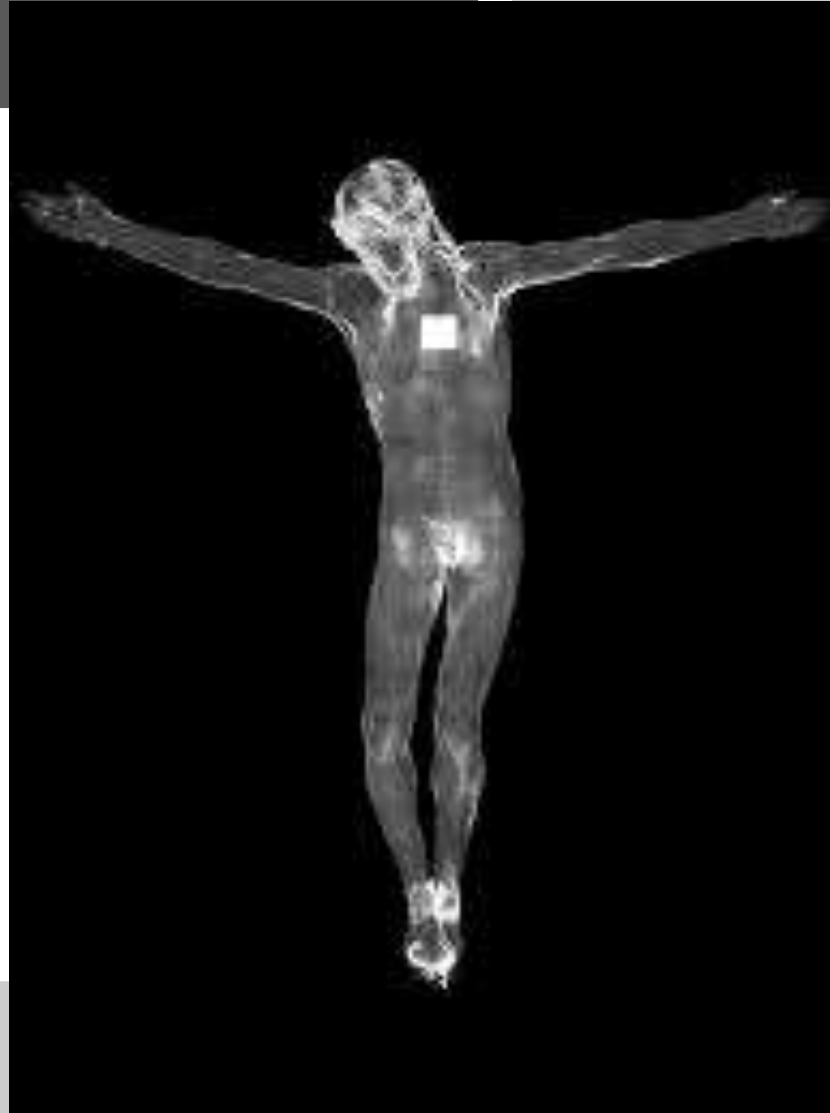
CASI STUDIO



UNIVERSITÀ
DEGLI STUDI
DI TERAMO

Facoltà di Scienze della Comunicazione

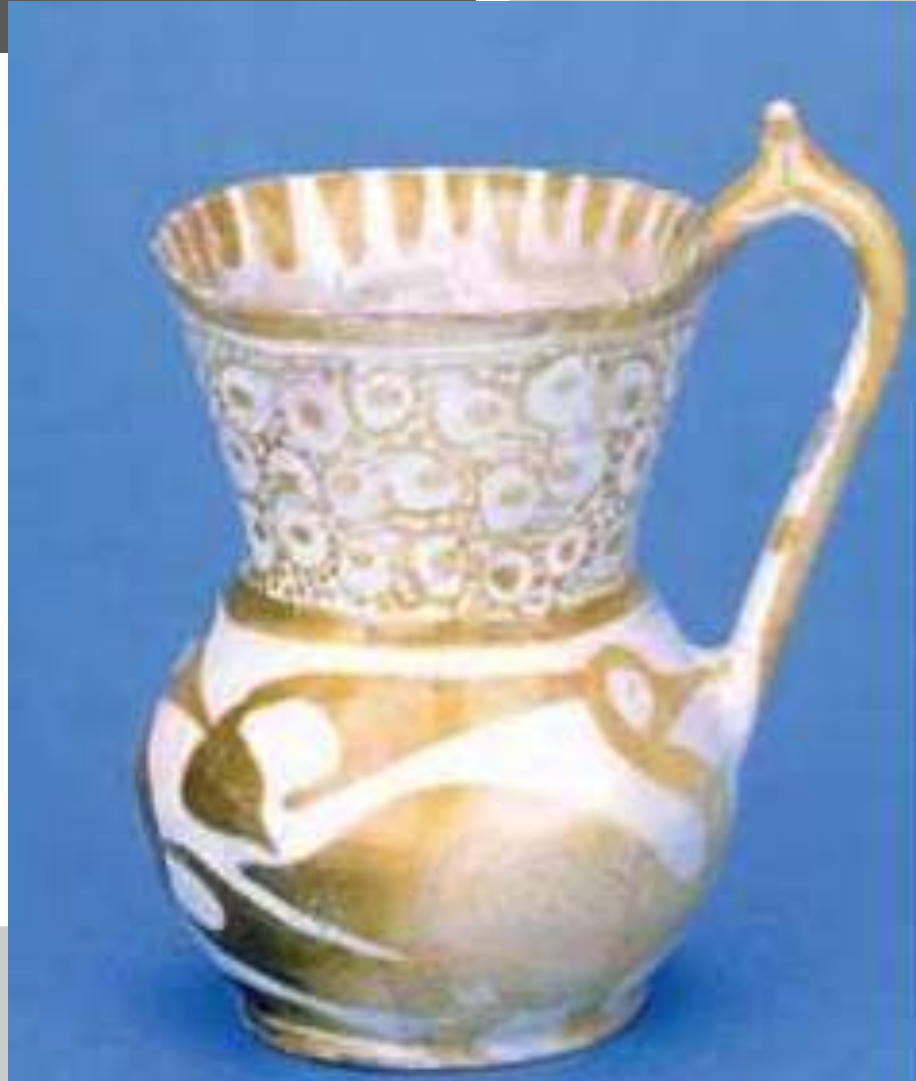
RADIOGRAFIA E TOMOGRAFIA CASI STUDIO



UNIVERSITÀ
DEGLI STUDI
DI TERAMO

Facoltà di Scienze della Comunicazione

RADIOGRAFIA E TOMOGRAFIA CASI STUDIO

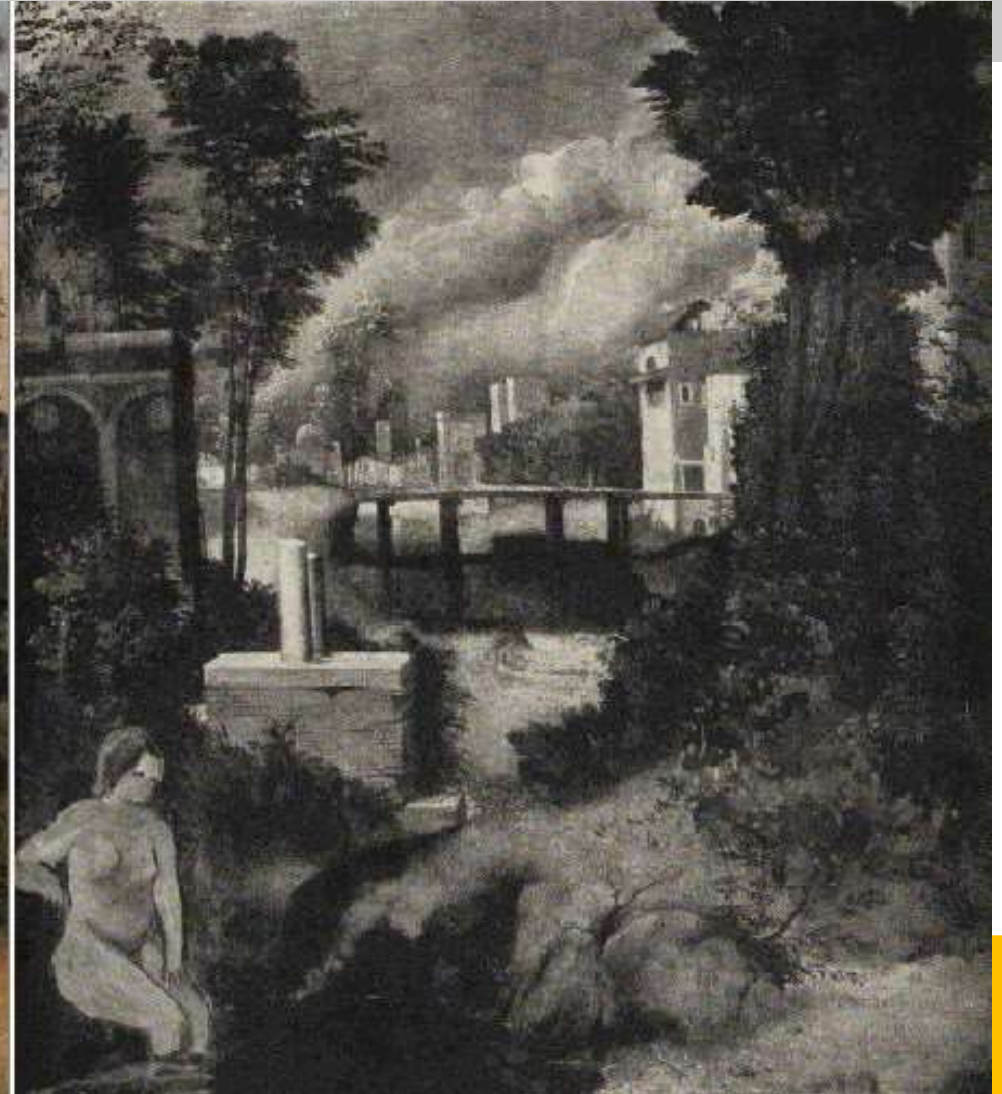


UNIVERSITÀ
DEGLI STUDI
DI TERAMO

Facoltà di Scienze della Comunicazione

RADIOGRAFIA E TOMOGRAFIA

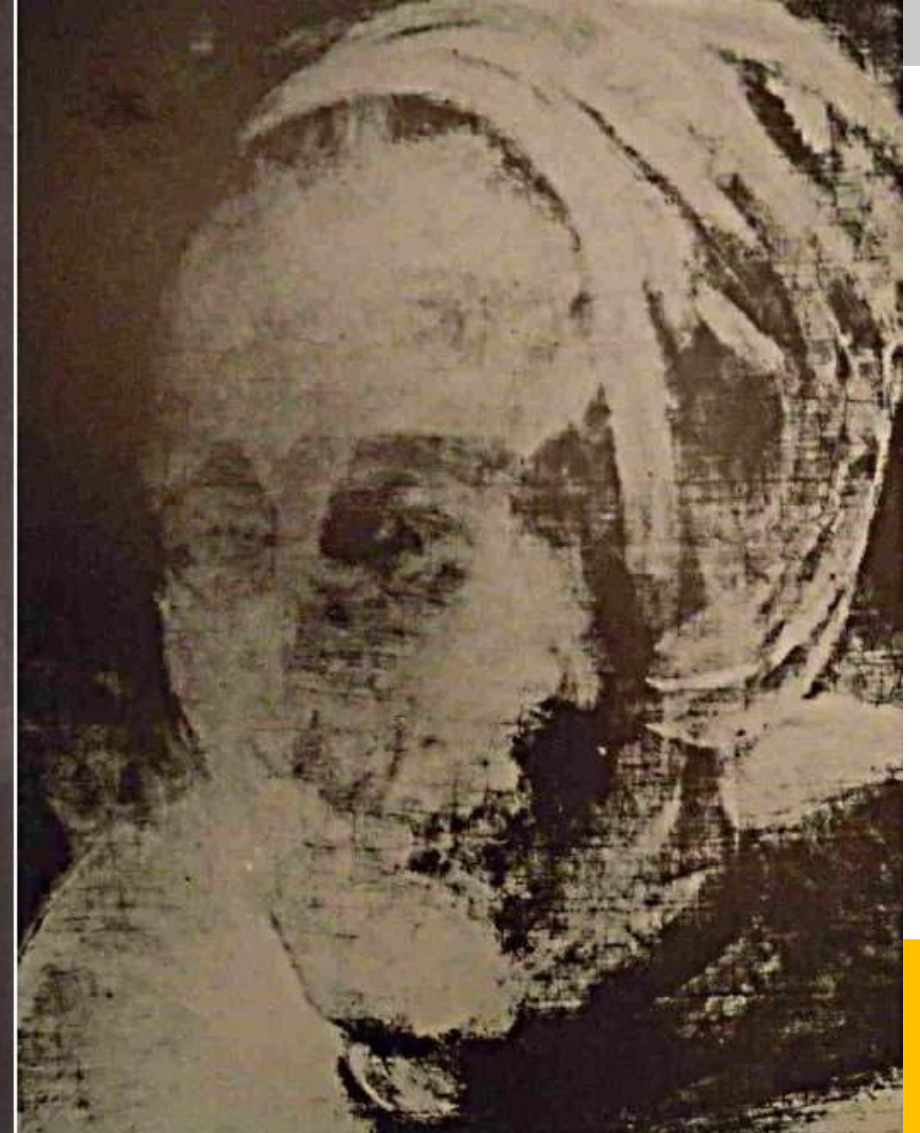
CASI STUDIO



UNIVERSITÀ
DEGLI STUDI
DI TERAMO

Facoltà di Scienze della Comunicazione

RADIOGRAFIA E TOMOGRAFIA CASI STUDIO



UNIVERSITÀ
DEGLI STUDI
DI TERAMO

Facoltà di Scienze della Comunicazione

RADIOGRAFIA E TOMOGRAFIA

CASI STUDIO



UNIVERSITÀ
DEGLI STUDI
DI TERAMO

Facoltà di Scienze della Comunicazione