

Unità didattica 3 – *Le organizzazioni e l'ambiente*

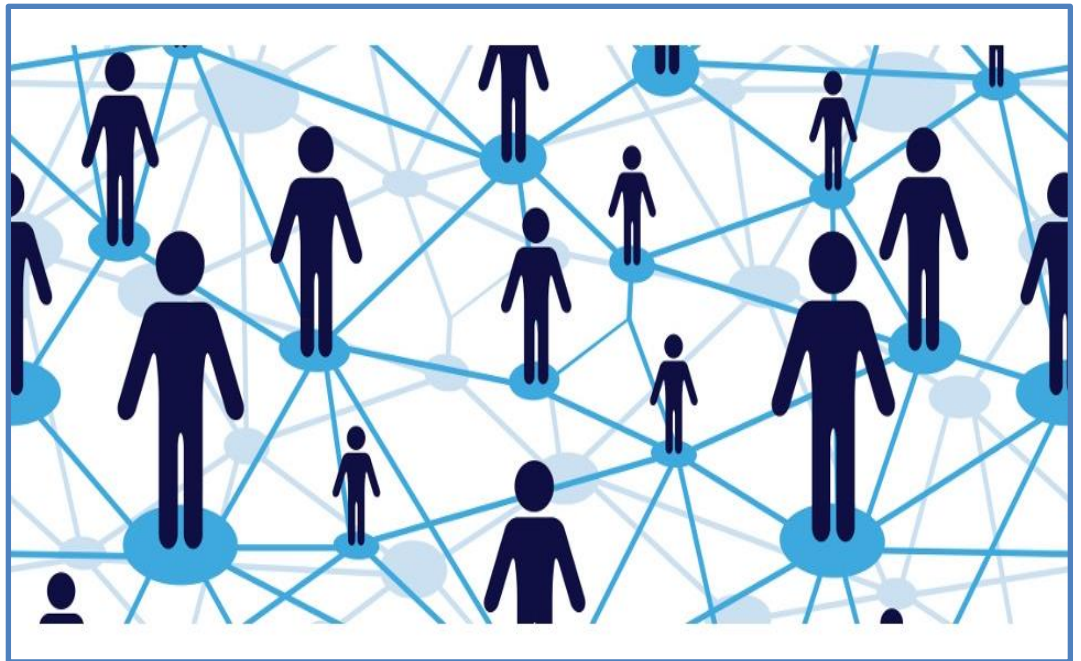
Capitale sociale, beni collettivi

Approfondimento

Capitale sociale

Una definizione

Insieme delle relazioni sociali di cui un soggetto (individuale o collettivo) dispone in un determinato momento

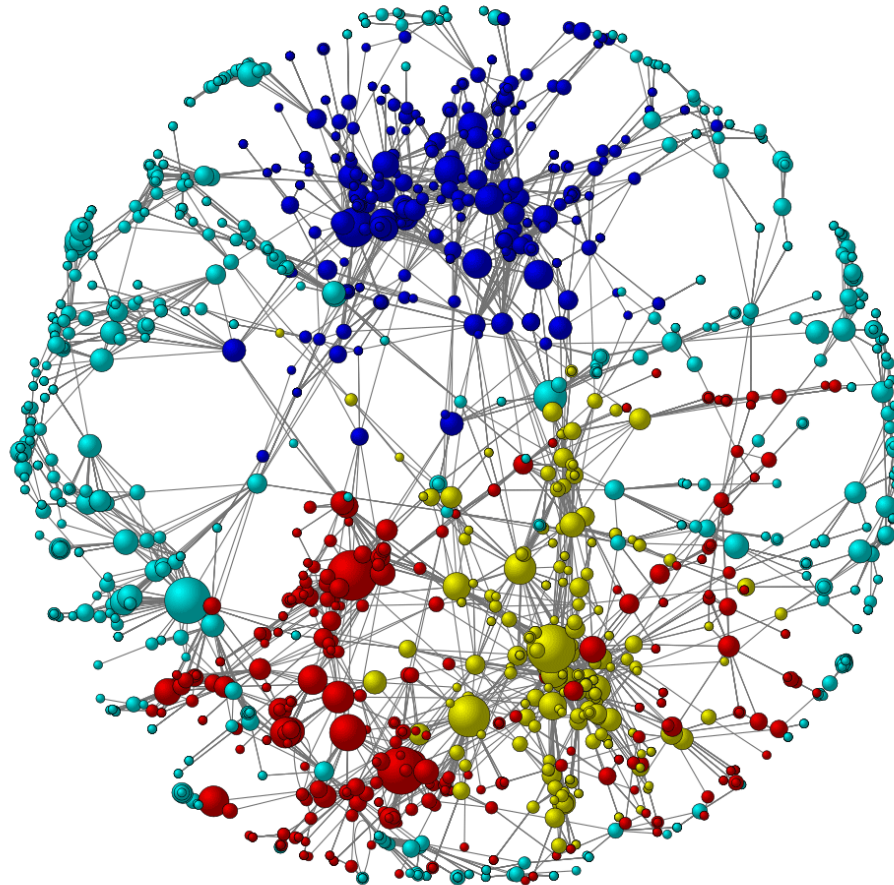


Si potrà anche dire che un determinato **contesto territoriale** risulta **più o meno ricco di capitale sociale**



a seconda che i soggetti individuali o collettivi che vi risiedono siano coinvolti in reti di relazioni più o meno diffuse

Tentativi di misurazione...



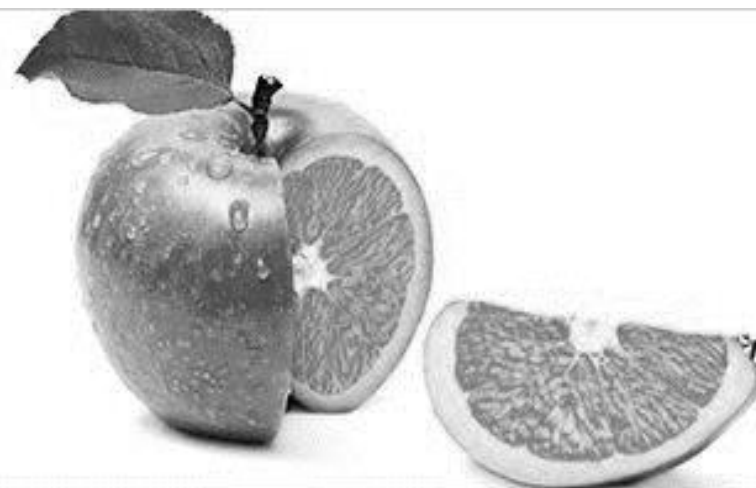
«La maggiore parte delle forme di capitale sociale sono create e distrutte come **sottoprodotto di altre attività**»

Anche se ciò non esclude che si possano compiere **sforzi consapevoli** per creare reti



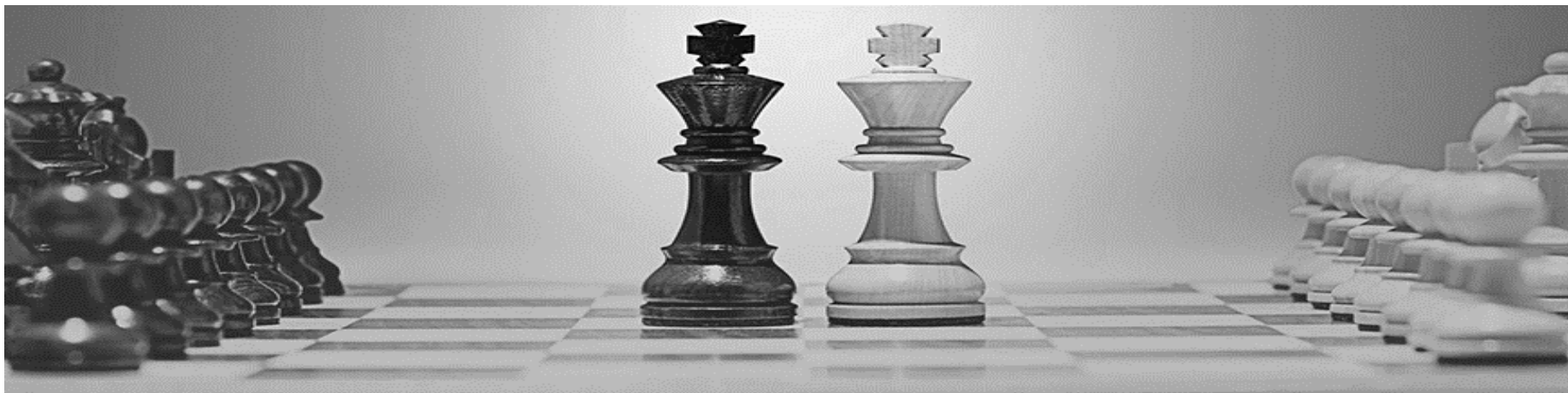
Non è né positivo né negativo. Non è possibile definire a priori i suoi effetti sullo sviluppo economico-sociale

Riduce il rischio di inganni, frodi, inadempimenti
(minacce, promesse false o vuote, non rispetto degli
impegni presi)



Ma le reti possono essere anche uno strumento che elude la concorrenza, per **forme di collusione più o meno legali**

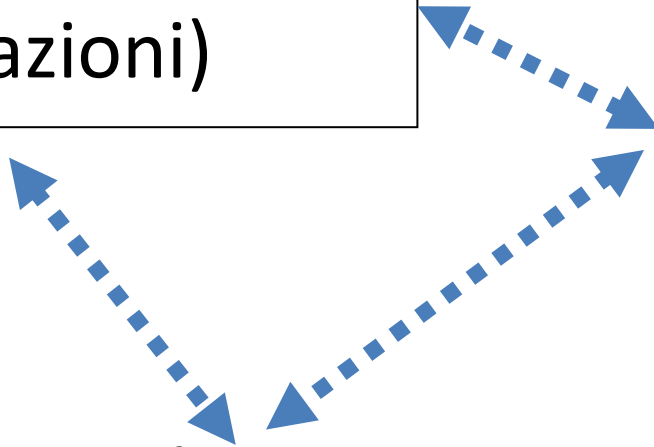
E possono essere uno strumento attraverso il quale alcuni soggetti **aumentano il loro potere a scapito di altri soggetti**

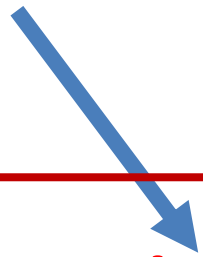


Capitale sociale
(relazioni)

Livello di
opportunità
Livello dei costi di
transazione

Fiducia





Beni collettivi: beni che la singola organizzazione non è in grado di realizzare da sola (o comunque non nelle quantità/qualità adeguate), ma utili a tutte e dai quali dipende lo **sviluppo di ciascuna e complessivo.**

Esempio nel caso di imprese: formazione professionale per manager/dipendenti, tecnologie, nuovi macchinari, attrezzature, iniziative di internazionalizzazione, servizi, logistica, ecc.

