



UNIVERSITÀ
DEGLI STUDI
DI TERAMO

改善 Kaizen

COMPETENZE TRASVERSALI PER LA SOSTENIBILITÀ E IL KAIZEN

CORSO RIVOLTO A TUTTI GLI STUDENTI
Attribuzione di 3 CFU fra quelli a scelta dello studente

Venerdì 4 marzo - ore 15.30/18.30
STUDIARE PER ESSERE ORIGINALI
Competenze personali e narrative

Venerdì 25 marzo - ore 15.30/18.30
**PRE-GIUDIZIO
VS OSSERVAZIONE CORTESE**
Competenze cognitive

Venerdì 8 aprile - ore 15.30/18.30
**EMOZIONI
AL SERVIZIO DELLA RAGIONE**
Competenze relazionali

Venerdì 22 aprile - ore 15.30/18.30
**KRONOS, KAIROS E AION:
GESTIONE DEL TEMPO**
Competenze organizzative

Venerdì 29 aprile - ore 15.30/18.30
KAIZEN: L'ARTE DI MIGLIORARSI
Competenze di realizzazione

Venerdì 6 maggio - ore 15.30/18.30
**PROGETTARE: PREVEDERE,
PREVENIRE, PROTEGGERE**
Competenze progettuali

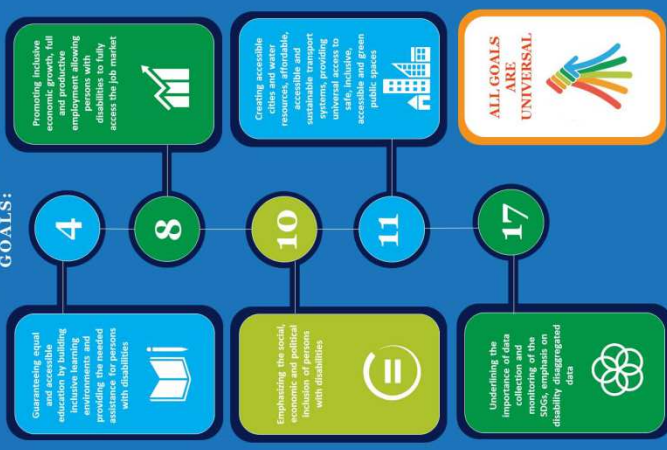
Venerdì 13 maggio - ore 15.30/18.30
**SOSTENIBILITÀ:
DA ANTROPOCENTRICI A ECOCENTRICI**
Competenze di cittadinanza globale

Venerdì 27 maggio - ore 15.30/18.30
SKILL CHALLENGE

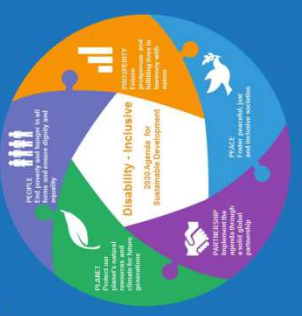
Per informazioni e iscrizioni: amartelli@unite.it

DISABILITY -INCLUSIVE SUSTAINABLE DEVELOPMENT GOALS
2030 Agenda for Sustainable Development

Disability is included in the following GOALS:



- 11x "Persons with disabilities" or "disability" are specifically mentioned in the 2030 Agenda for Sustainable Development.
- 6x Persons in vulnerable situations are specifically mentioned in the 2030 Agenda for Sustainable Development.

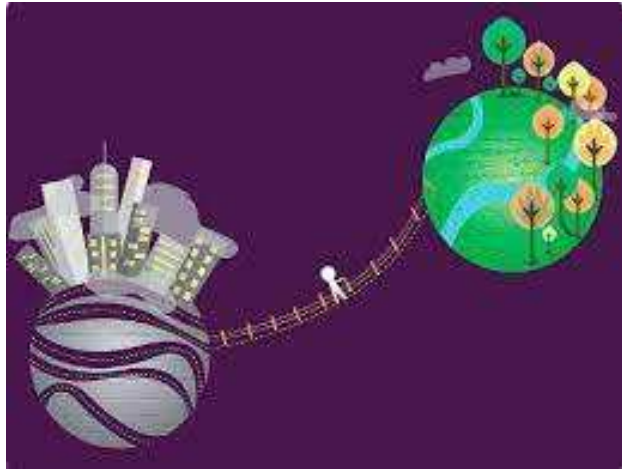




Sostenibilità

processo di cambiamento

dove lo sfruttamento delle risorse, gli investimenti e l'integrazione tecnologica lavorano assieme per valorizzare non solo il potenziale attuale, ma anche quello futuro



Sviluppo sostenibile

«lo sviluppo che soddisfa i bisogni del presente senza compromettere le capacità delle future generazioni di soddisfare i propri»

Commissione delle Nazioni Unite





nuovo paradigma

RI- EVOLUZIONE vs RI- voluzione

si attua non più in modo re-attivo,
ma in modalità pro-attiva

pro-attiva= individuale, interiore, non va
contro niente e nessuno, ma manifesta
l'espressione spontanea di una profonda
consapevolezza interiore



nuovo paradigma

RI- EVOLUZIONE vs RI- voluzione

la strategia di cambiamento consiste in un **accresciuto livello di consapevolezza** interiore e pertanto il **cambiamento** non è l'obiettivo, ma la **conseguenza**

pro-attiva= il focus è nell'individuo come autore di realtà. Il mondo esterno non è più una reazione a degli stimoli, ma come circolarità di relazioni

Nuovo paradigma



Non più il modello patriarcale antropocentrico che segue la scala gerarchica con l'uomo all'apice ma un modello evolutivo eco-bio-centrico dove tutti gli esseri sono interconnessi

pro-attiva= si allargano i confini che abbiamo di noi stessi, in quanto includiamo anche gli altri, la natura, il mondo, l'universo; capaci di vivere l'esterno come un aspetto intimo di sé

Cooperazione vs competizione



No, grazie: Collaborazione :-)



4 punti

Essere umano causale

Assumersi la responsabilità

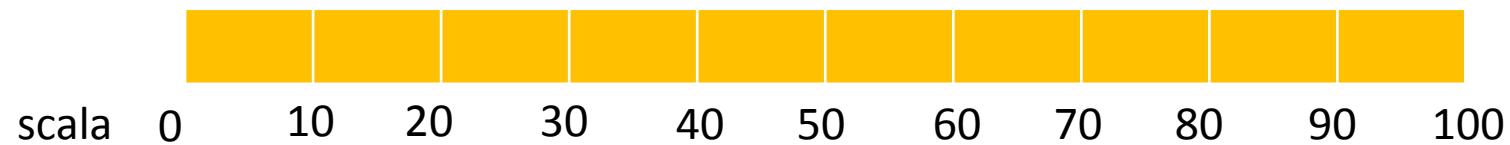
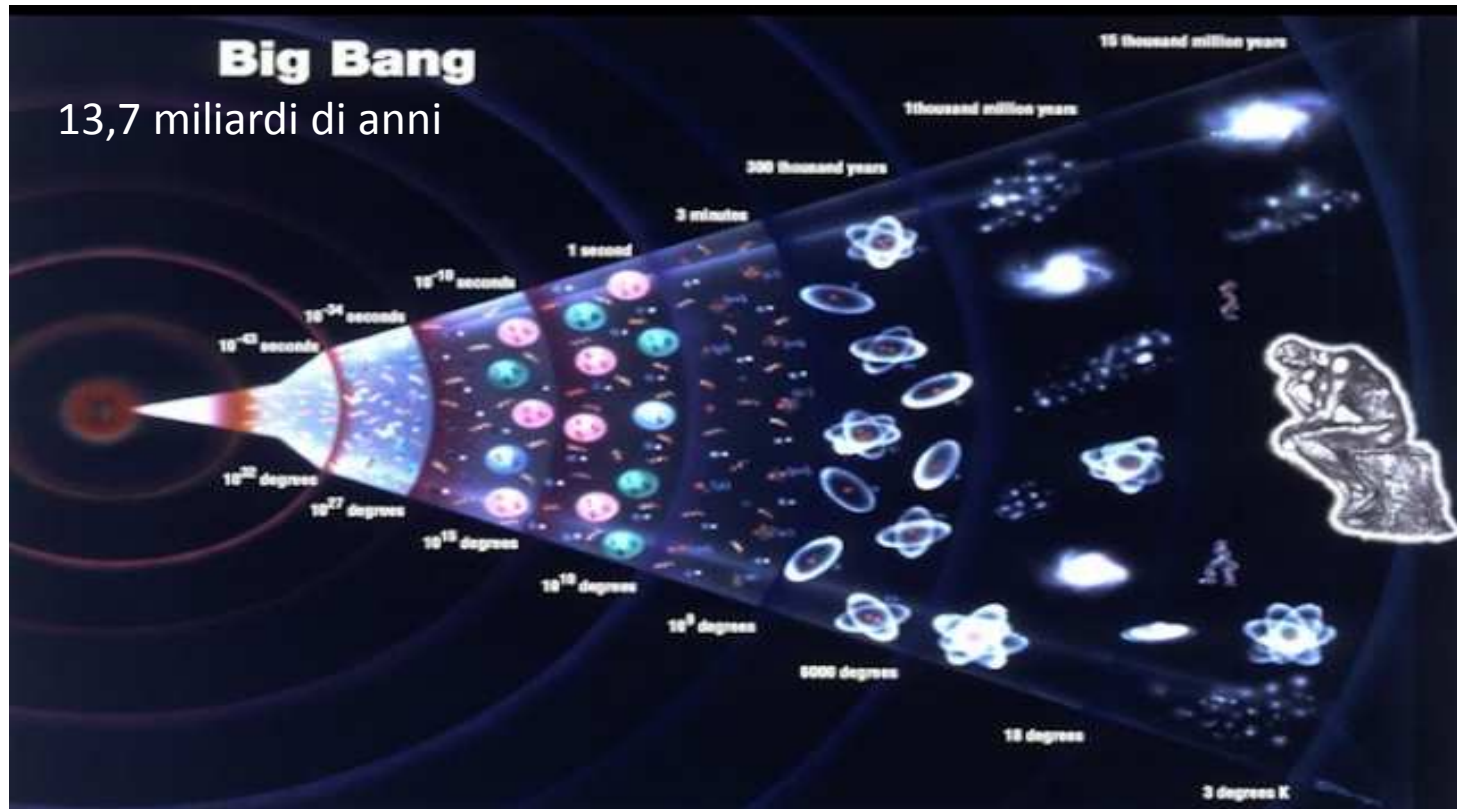
**Essere umano
artefice della
propria felicità**

**Cultura basata
sulla consapevolezza**

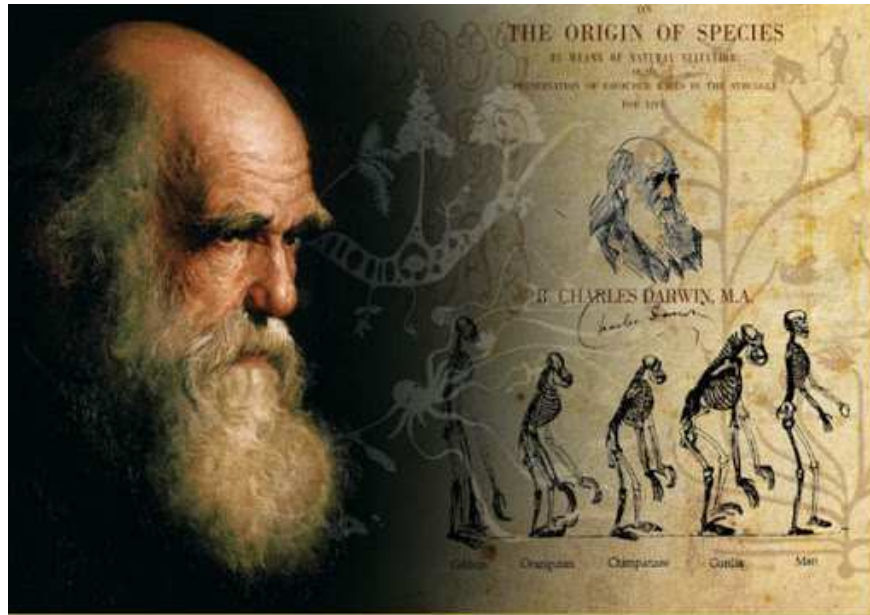




La storia umana

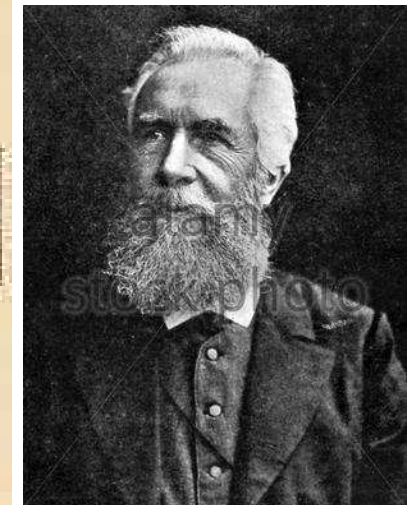
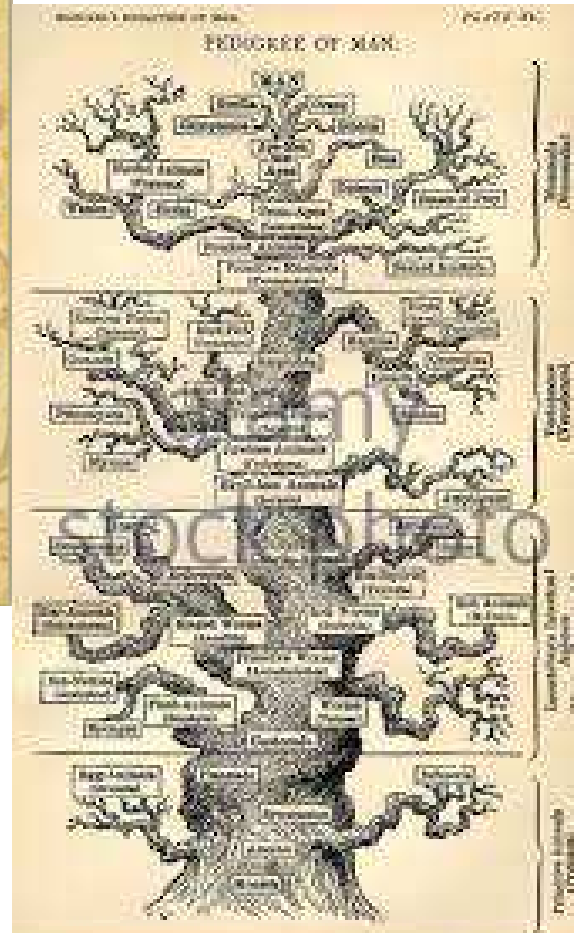


La storia umana

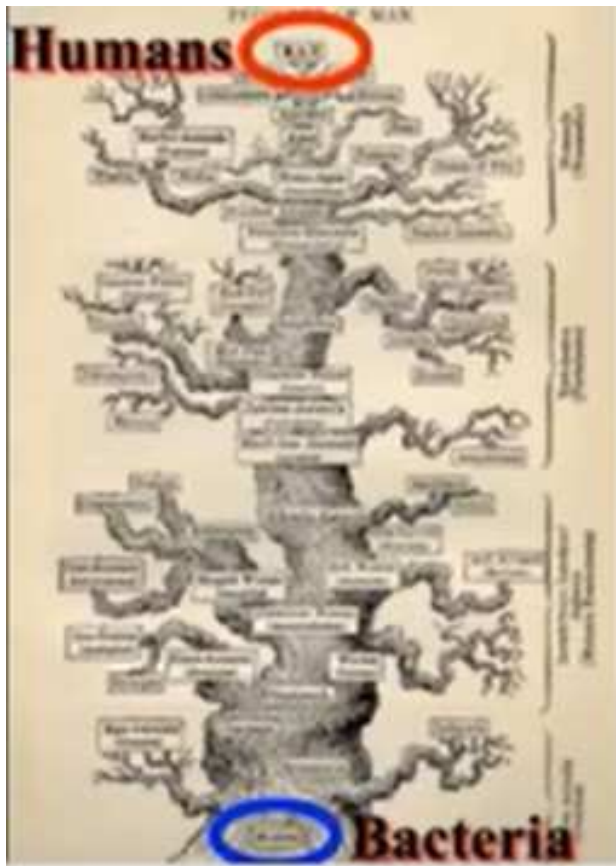


Darwin

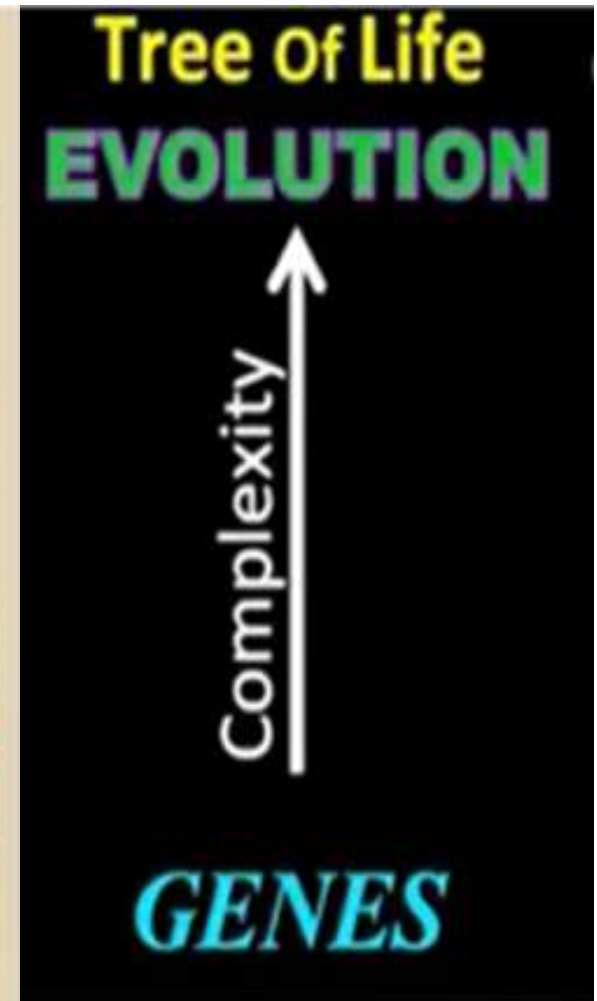
1859



Ernst Heinrich Philipp August Haeckel
(1834-1919)



La storia umana



Un occhio alle dimensioni



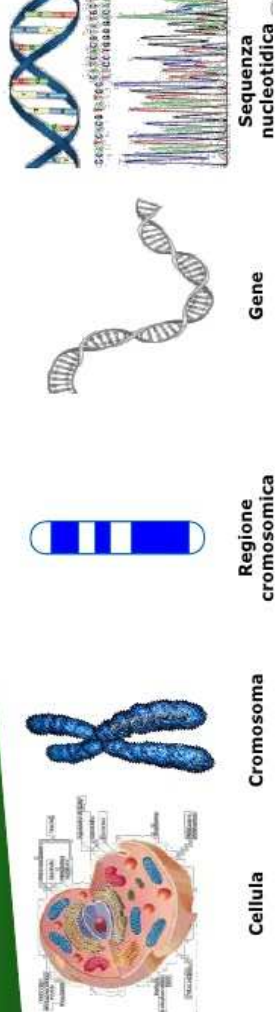
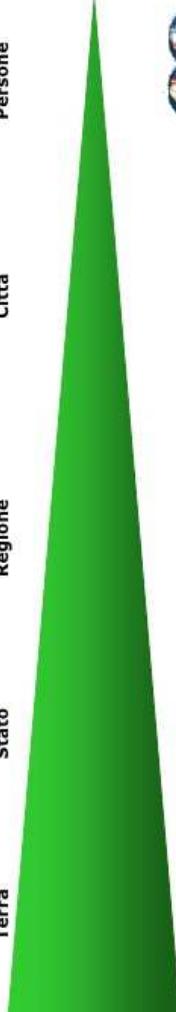
Persone

Città

Regione

Stato

Terra



Cellula

Cromosoma

Regione cromosomica

Gene

Sequenza nucleotidica

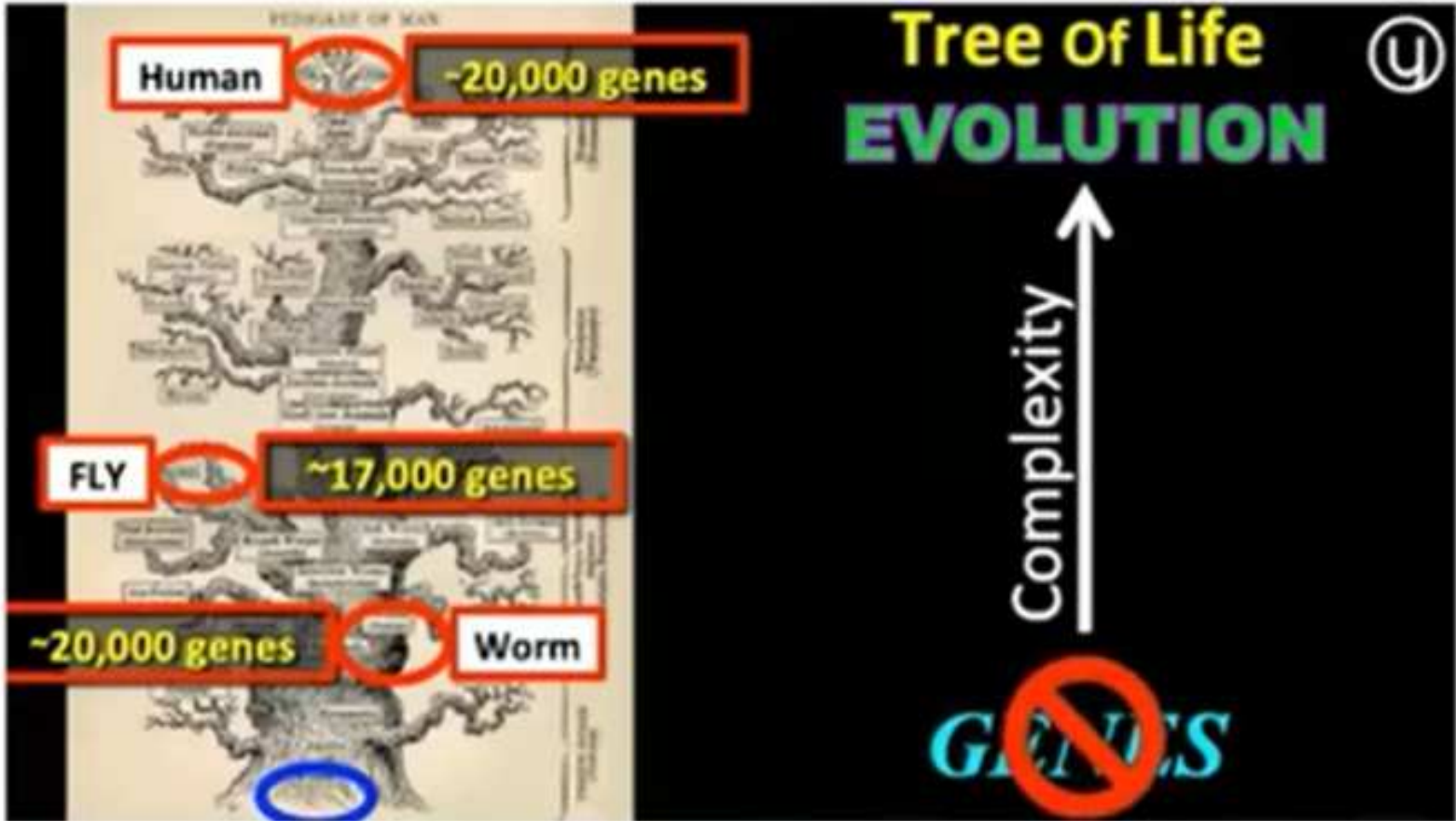
Grandi libri ↔ genoma umano

DIVINA COMMEDIA	GENOMA UMANO	
Libri	3	Genomi aploidi
Capitoli (Canti)	100	Cromosomi
Numero totale di parole	101 698	
Numero di lettere	408 826	Numero di nucleotidi
Numero di parole diverse	12 831	Numero di geni
		2 910 000 000
		25-30 000

ANTICO TESTAMENTO	
Libri	39
Capitoli	929
Numero totale di parole	812 374
Numero di lettere	3 574 446
Numero di parole diverse	33 030

[Fonte: <http://www.intratext.com/>]

La storia umana



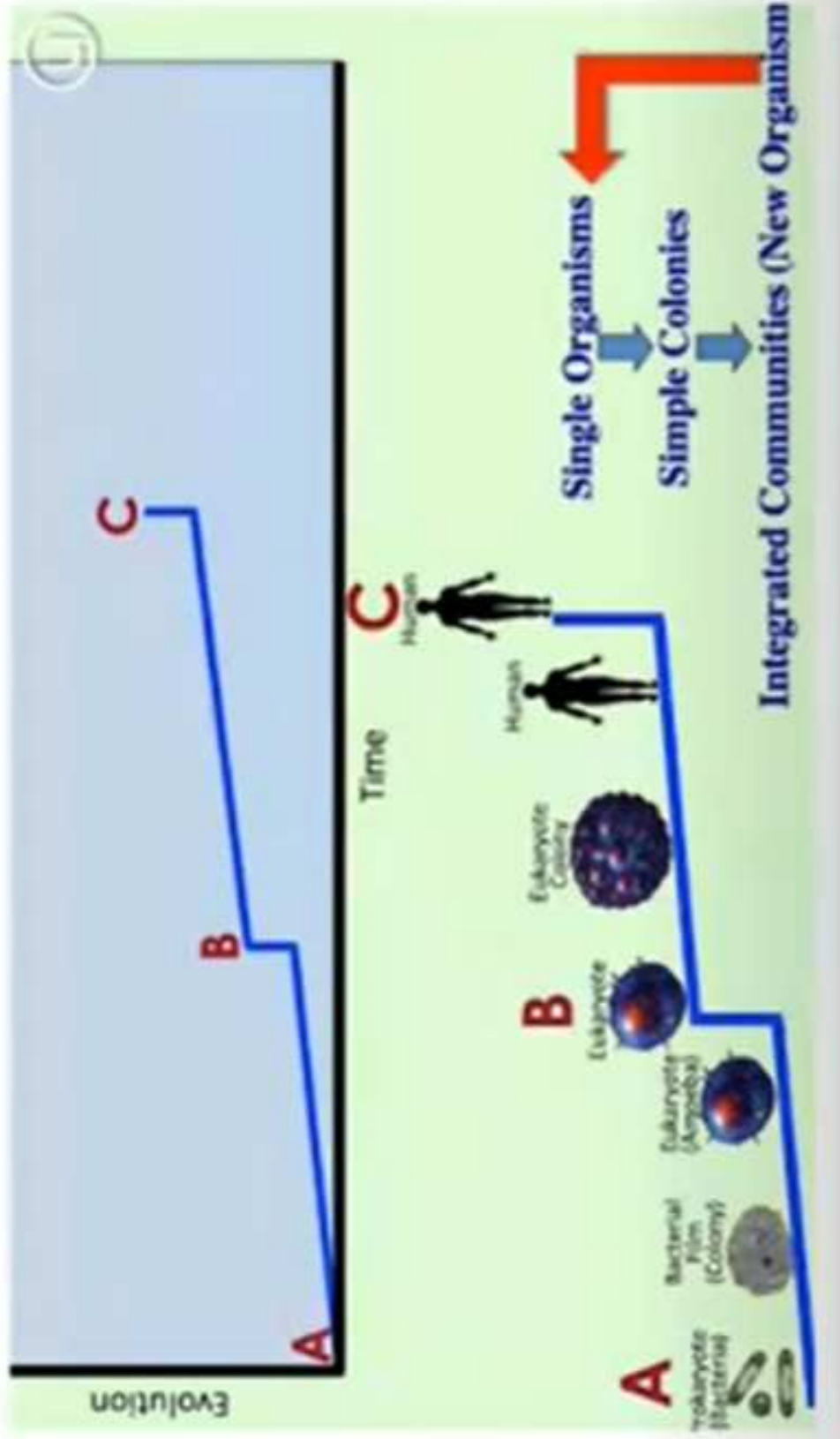
Darwin e Lamarck a confronto



Per **Lamarck** in tutti gli esseri viventi c'è una spinta interna verso il cambiamento, che li fa diventare più complessi, che si manifesta attraverso l'uso più o meno intenso di determinati organi, portandoli allo sviluppo o alla loro regressione in rapporto alle esigenze ambientali. I caratteri acquisiti in tale modo vengono trasmessi ai discendenti. Gli esseri viventi cambiano, mirando ad un fine che rappresenta sempre un miglioramento rispetto al passato. Per Lamarck, alla base dell'evoluzione c'è la tendenza verso il progresso.

Per **Darwin**, invece, i caratteri si sviluppano indipendentemente dall'ambiente, che non causa la loro comparsa, ma si limita a selezionarli: sono trasmessi ereditariamente non perché acquisiti ma perché già posseduti da chi viene selezionato .







Caramelle
di
conoscenza

