

MALATTIE DEL ESOFAGO

Patologia Medica Veterinaria

- Muscolatura striata (m-cricofaringeo) : UES
- Muscolatura striata e liscia: corpo dell'esofago
- Muscolatura liscia : LES
- Cane: muscolatura striata → intero corpo esofageo
- Gatto: muscolatura striata nel terzo distale del corpo esofageo (2/3 m. liscia)
- Innervazione: n. vago (X) e branche associate: n. glossofaringeo, laringeo ricorrente
- Nucleo ambiguo: motoneuroni somatici → m. striata

- UES – LES si mantiene un'elevata pressione per mantenere un flusso unidirezionale a digiuno
- LES risponde a stimolazioni ormonali (gastrina -secretina)
- Deglutizione: rilassamento UES, onda peristaltica che si genera dal faringe fino al LES (peristalsi primaria)
- Peristalsi secondaria, in caso di mancata efficacia della prima: si genera velocemente dalla distensione dell'esofago
- LES: rilassamento avviene in anticipo rispetto alla propagazione dell'aumento della pressione originata dalla peristalsi

- Rigurgito (diff. /vomito / disfagia orofaringea)
- Disfagia
- Odinofagia
- Deglutizione ripetuta, inefficace

- Età
- Caratteristica dei segni clinici (reflusso gastroesofageo, miastenia gravis)

Anamnesi e sintomi clinici anamnestici

Esame clinico

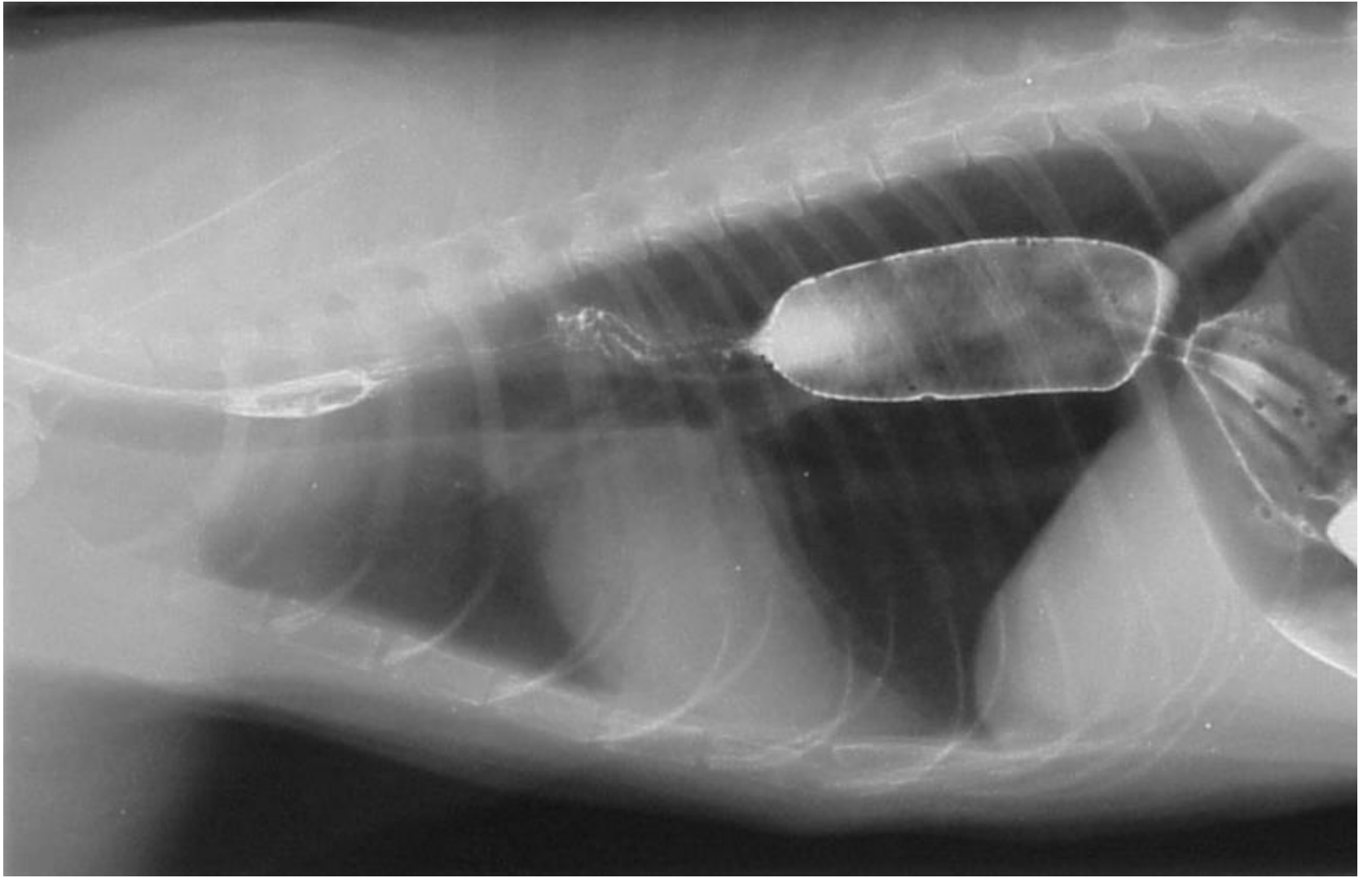
- Eccessiva salivazione (corpo estraneo)
- Disfagia

- Scolo nasale purulento
- Murmure respiratorio, crepitii, febbre
- Perdita di peso, malnutrizione

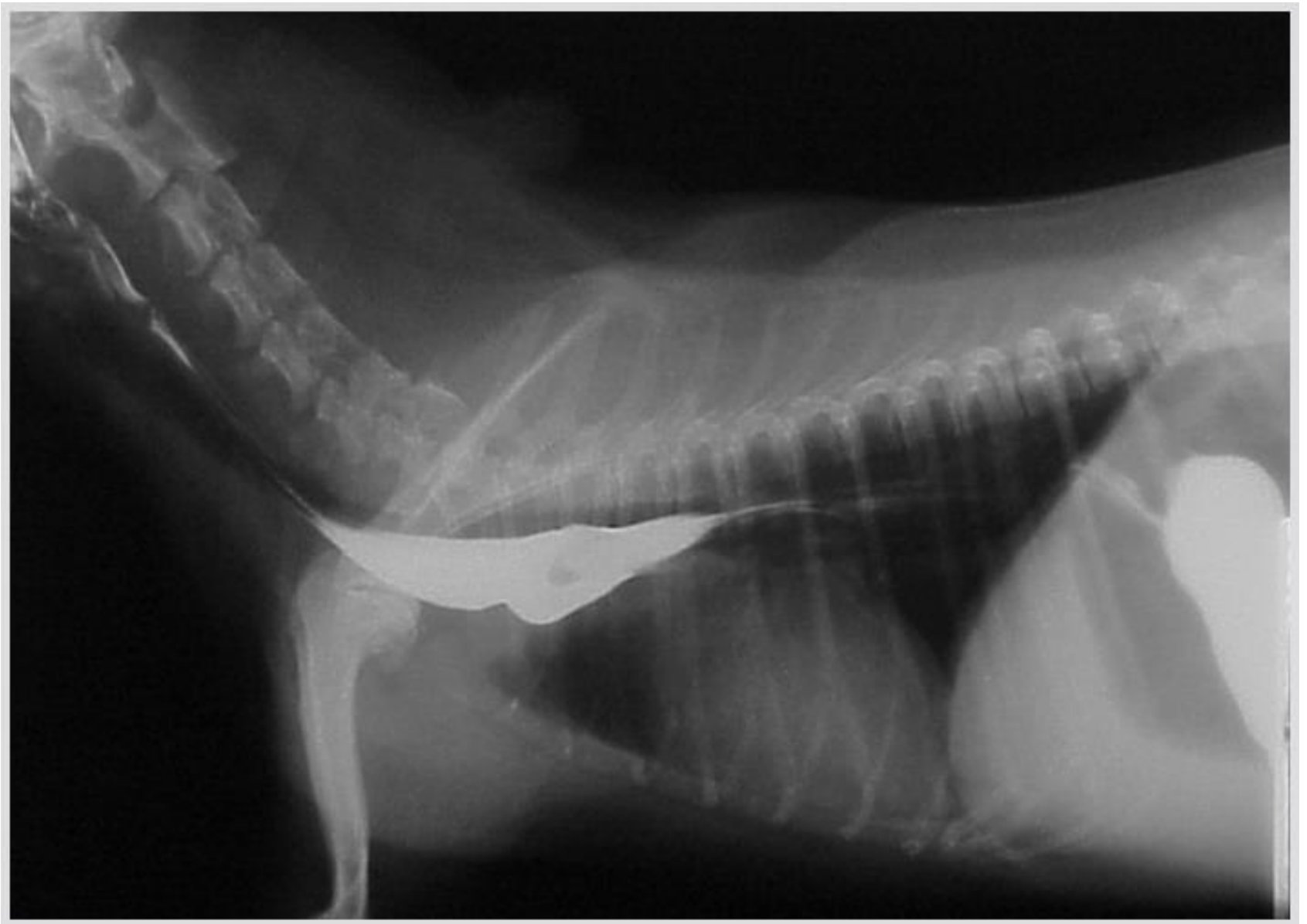
- Pupille dilatate, mucose secche
- Malattie gastrointestinali, malattie sistemiche

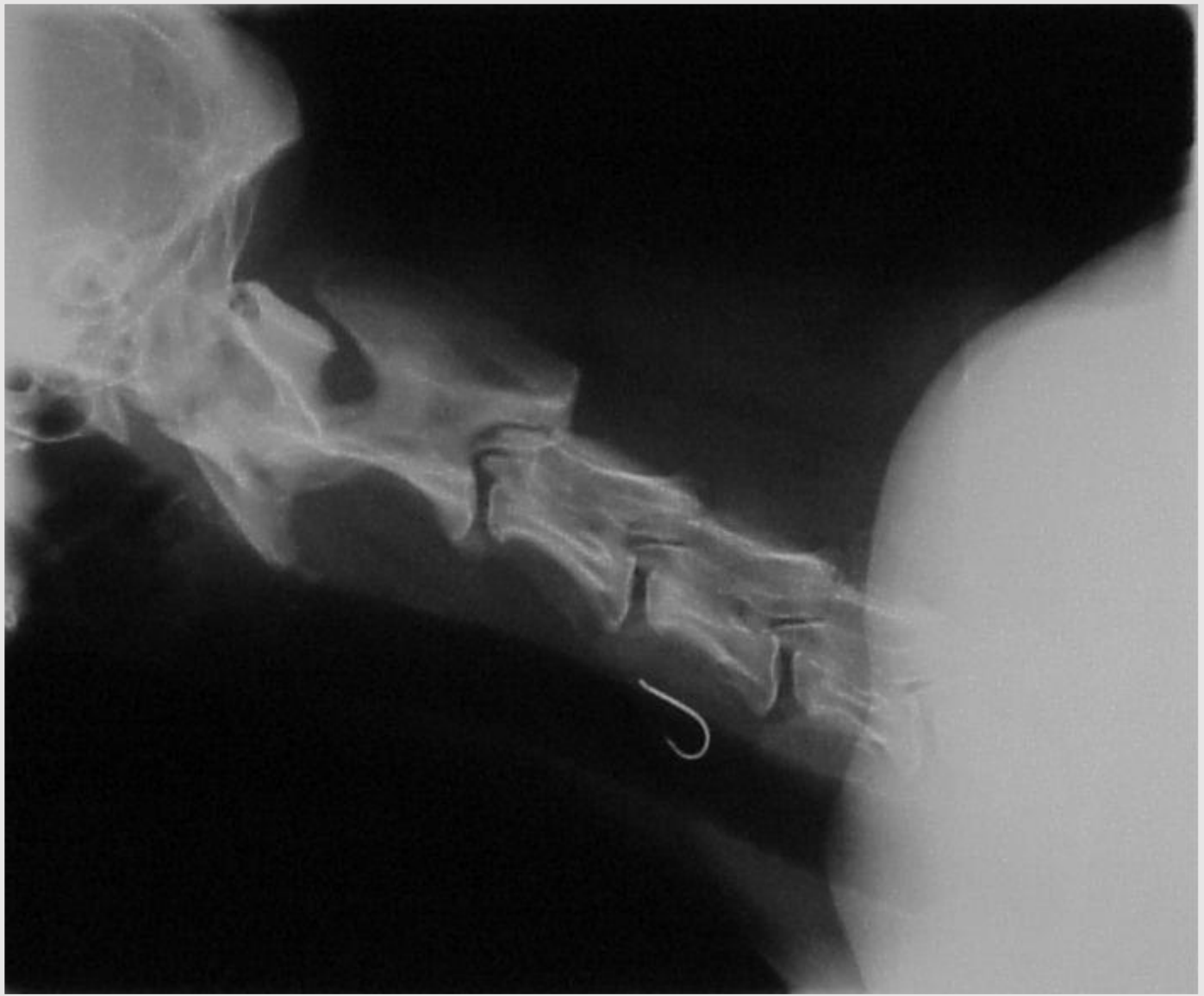
diagnosi

- Emato biochimico: ck
 - ACTH (Hypoadreno)
 - Titolo anticorpale per recettore acetilcolina (MG)
-
- Radiografia

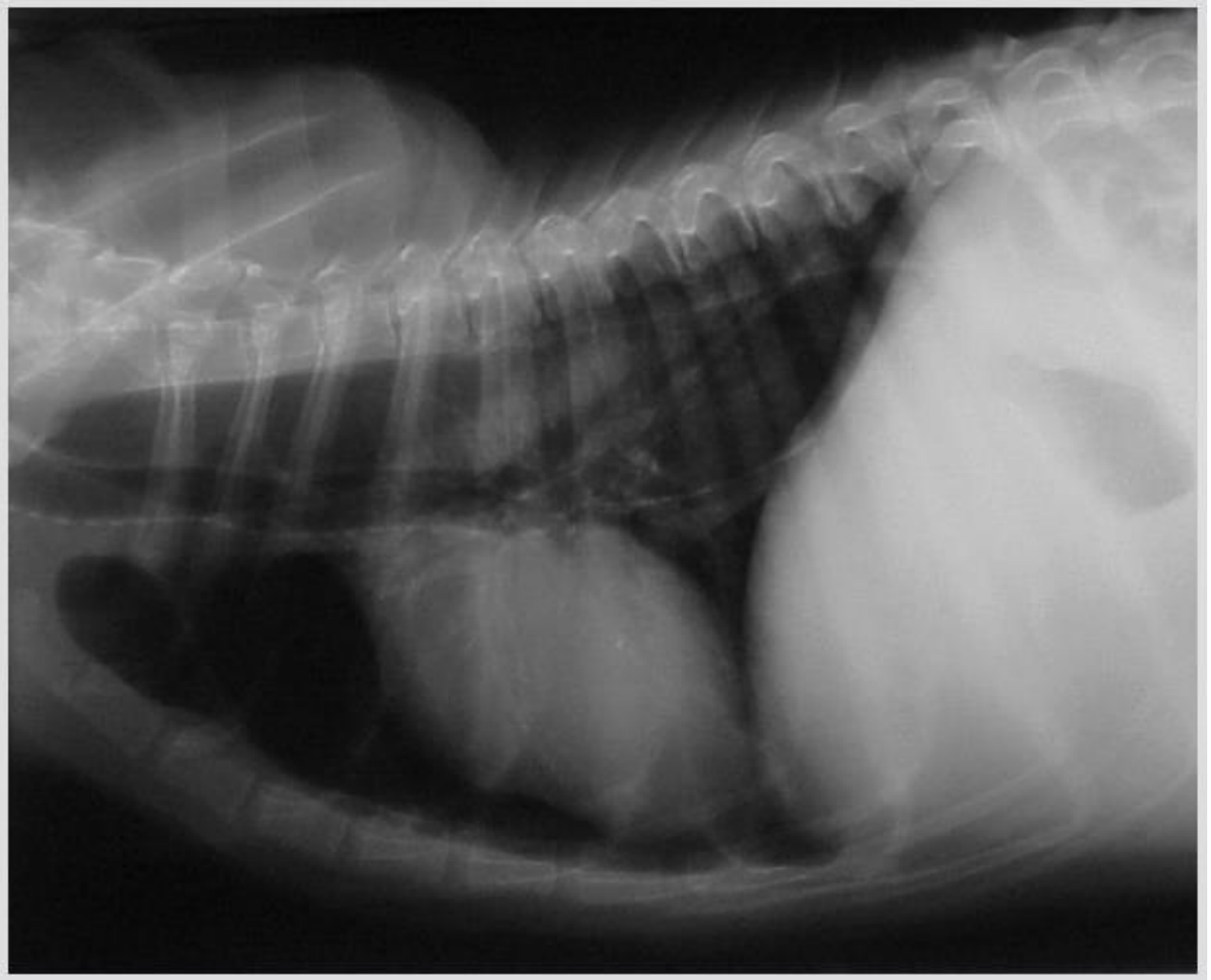


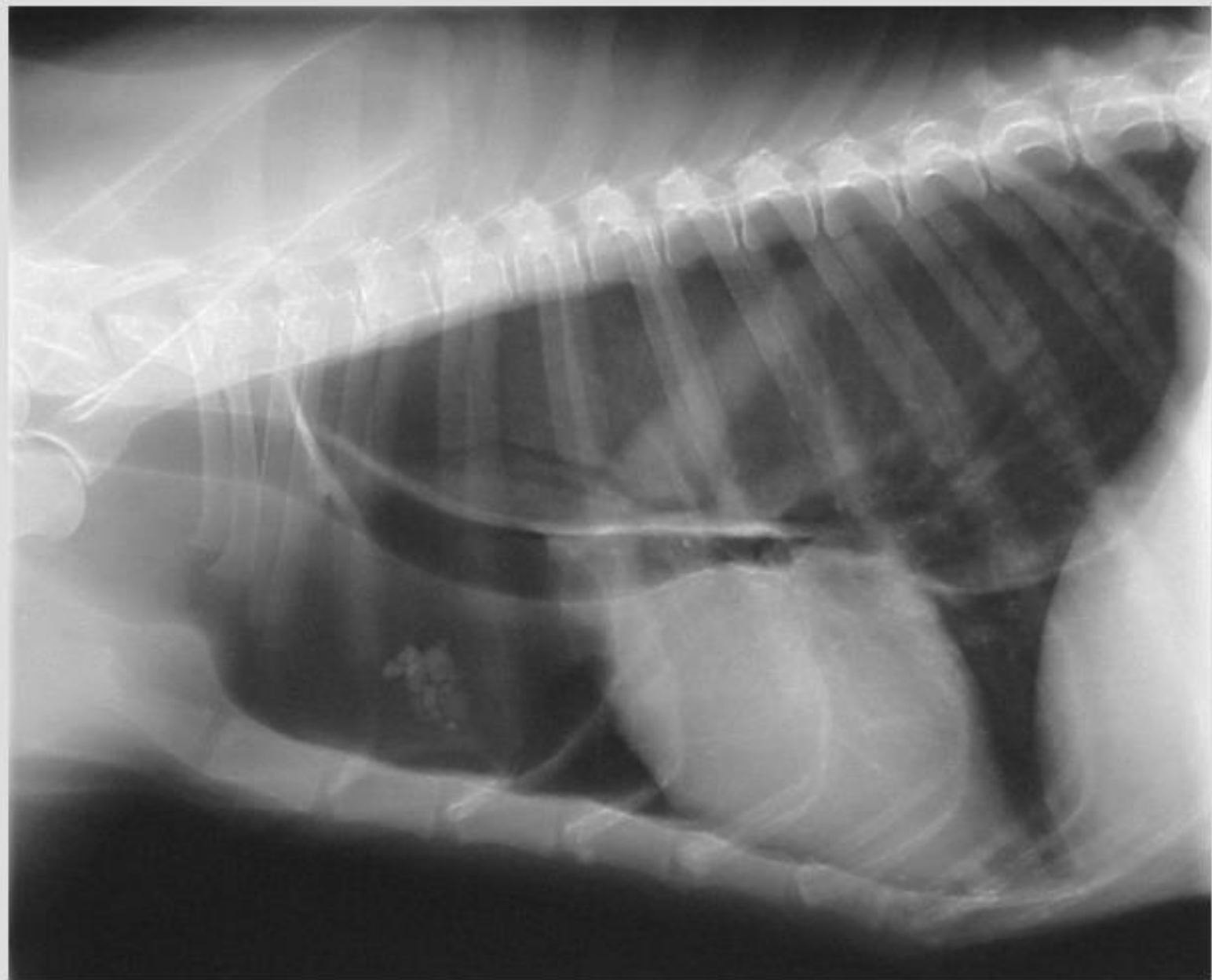


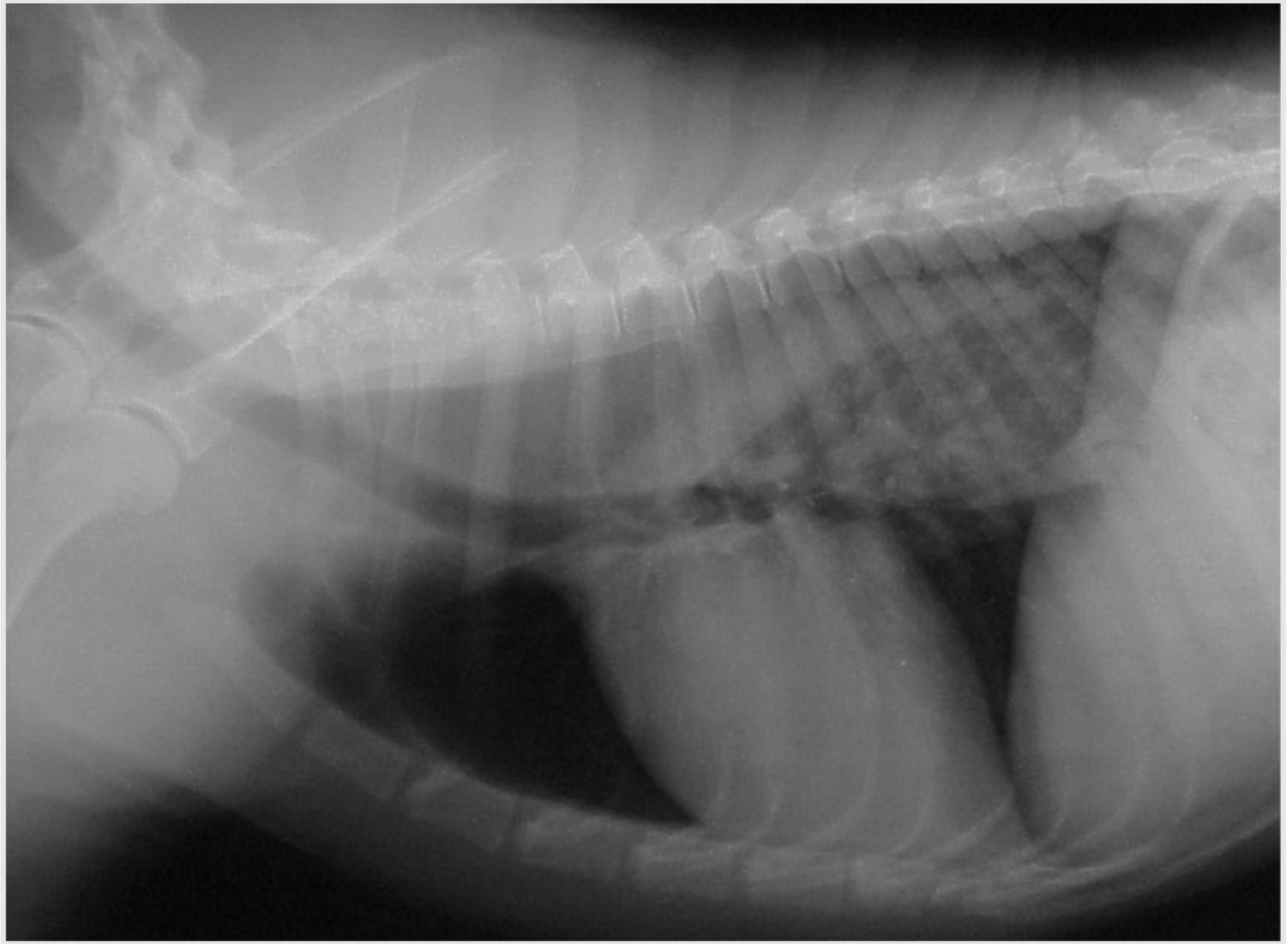














Disfagia cricofaringea

→ Congenita, neuromuscolare: insufficiente rilassamento del UES (acalasia)

- Disfagia progressiva
- Tentativi di deglutizione
- Rumori faringei
- Conati

- Segni clinici evidenti → età dello svezzamento
- Scadenti condizioni cliniche
- Ab ingestis....

Esofagite

- Infiammazione acuta, cronica
- Mucosa → muscolaris

- Danno «chimico» : sostanze caustiche, corrosivi, compresse (!)
- Reflusso gastro-esofageo:
 - anestesia generale,
 - difetto iatale
 - vomito persistente
 - Mal-posizionamento sonde
- Infiammazione → LES, diminuzione del tono !!

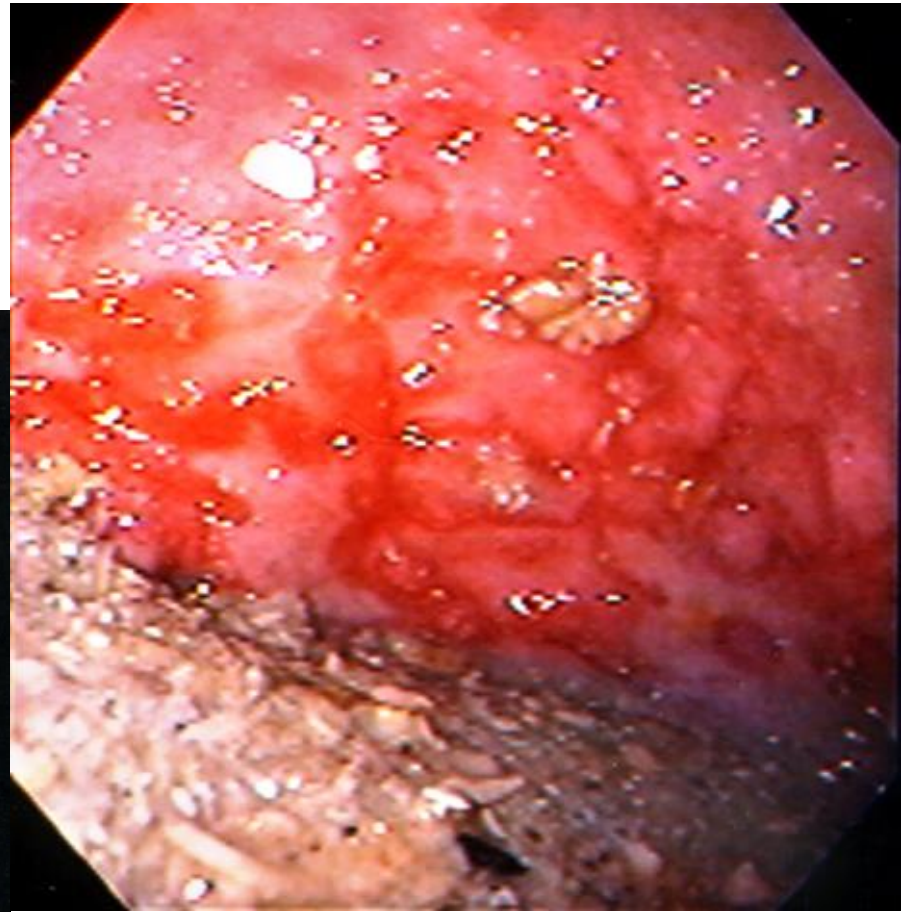
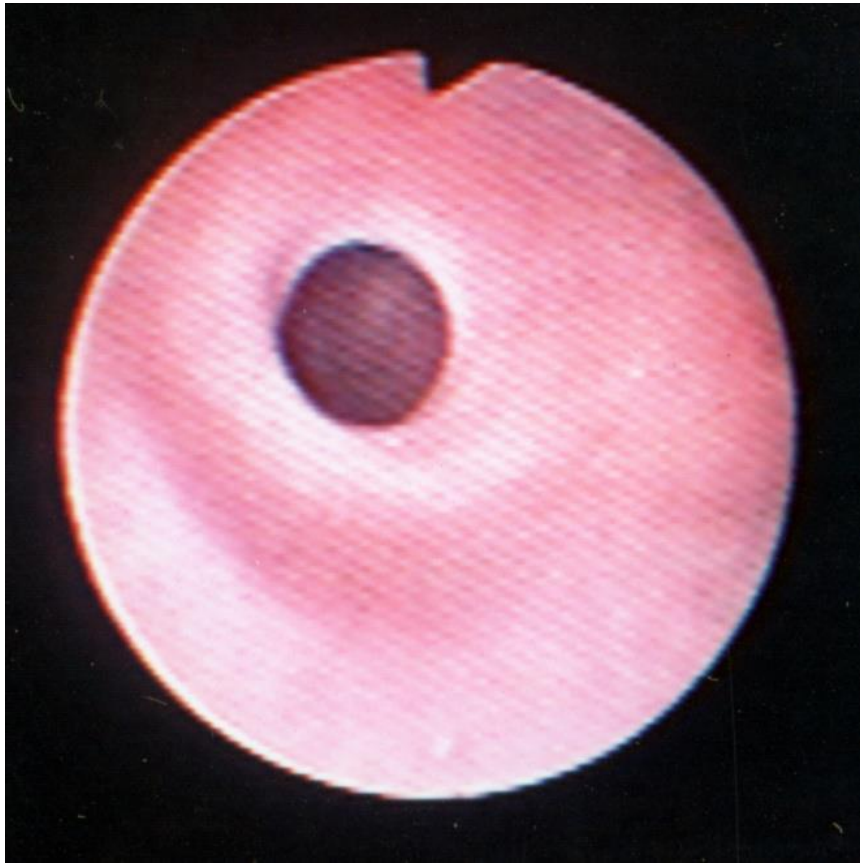
Segni clinici

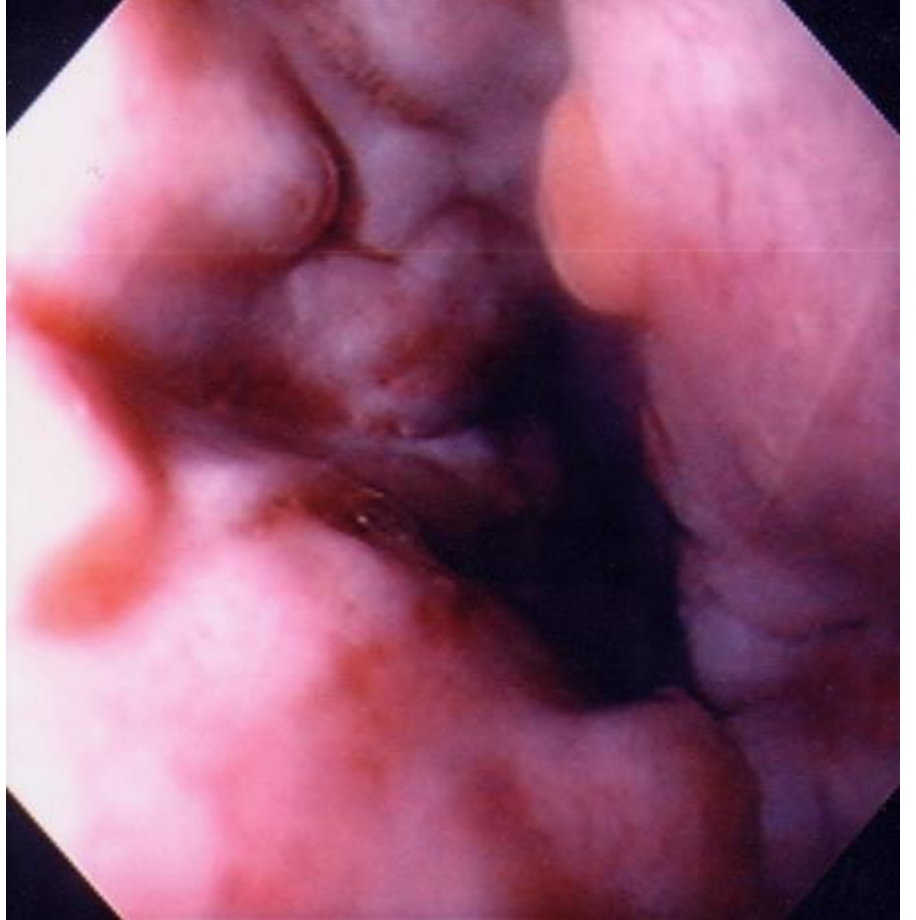
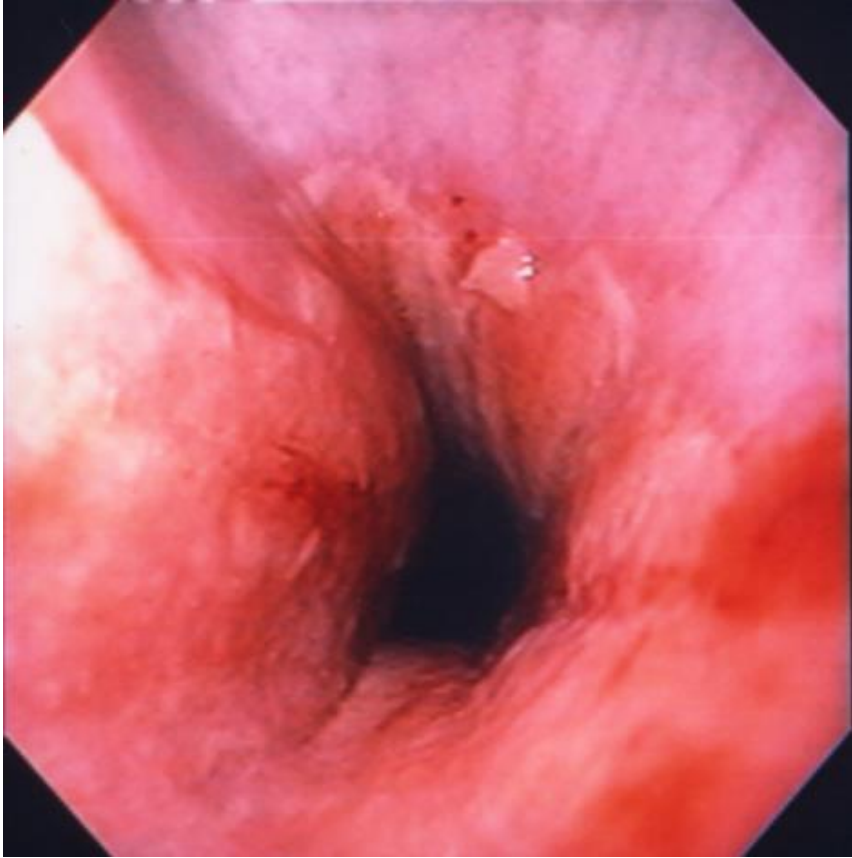
- Asintomatici, paucisintomatici
- Anoressia
- Disfagia
- Odinofagia
- Ipersalivazione
- Rigurgito, spesso intermittente
- Saliva, densa-filamentosa, spesso contenente tracce di sangue
- Perdita di peso
- dimagrimento

diagnosi

- Routine.... Emato-biochimico, analisi urine
- RX torace
- Spesso nella NORMA

- Distensione-dilatazione segmentale o diffusa → grave infiammazione
- Radiografia contrastografica
- Endoscopia !!





Corpo estraneo esofageo

- **Segni clinici**
- DIMENSIONI del corpo estraneo e → **occlusione**
- Rigurgito ad insorgenza acuta
- Disfagia
- Odinofagia
- Ipersalivazione
- Rumori faringei

diagnosi

- Emato-biochimico
- Radiografia toracica (...ab ingestis)
- Radiografia contrastografica

Stenosi esofagea

- 1- 3 settimane (fibrosi)
- Reflusso gastro-esofageo (anestesia generale)
- Trauma
- Corpo estraneo esofageo
- Sintomi clinici (progressivi)
- Rigurgito
- Ptialismo
- Disfagia
- Pasto liquido /solido
- Perdita di peso/appetito insaziabile

diagnosi

- RX toracica ... normale
- RX contrastografica
- ENDOSCOPIA

Megaesofago

• Congenito

- Predisposizione per *setter Irlandese, Danese, Pastore Tedesco, Labrador, Retriever, Shar-pei cinese Newfoud land, Schnauzer nano, Terrier (Fox Terrier ...)*
- Nel gatto raro il congenito: *Siamese*
- Patogenesi non ancora chiarita
- Difetto dell'innervazione vagale
- UES e LES funzionalmente intatti

Megaesofago

• Acquisito

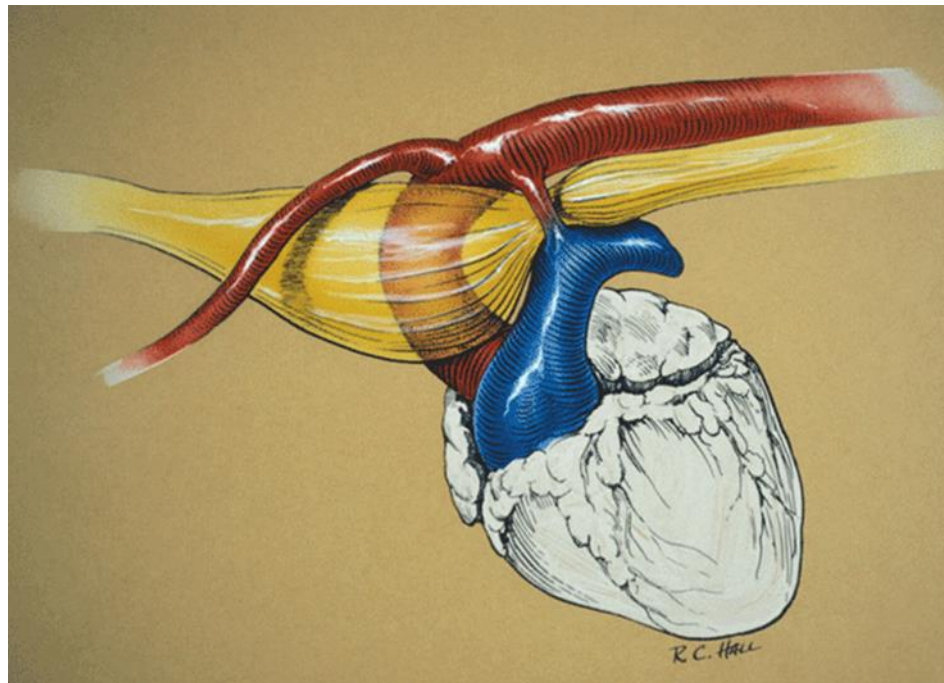
- Patologie varie
- Disfunzione neuromuscolare
- miastenia gravis
- disautonomia felina
- Ipomotilità segmentali o diffuse (corpi estranei, aderenze, anomalie vascolari)
- Shar Pei cinese, disfunzione esofagea tipica

Malattie Neuromuscolari		
Idiopatiche	Diagnosi di esclusione	Small, frequent, elevated feedings
Myasthenia gravis	Acetilcolina Ab recettore, Tensilon test, ± EMG	Pyridostigmine (0.5-1.5 mg/lb PO bid; ± prednisone (0.5-1.0 mg/lb PO, SC bid)
LES	ANA test, biopsia cute	Prednisone (0.5-1.0 mg/lb PO, SC bid)
Polimiosite/Polimiopatia	CK, biopsia muscolare, EMG	Prednisone (0.5-1.0 mg/lb PO, SC bid)
Accumulo di Glicogeno (tipII)	Biopsia epatica, muscolare, screening metabolico	Supportive/symptomatic care
Dermatomiosite	Biopsia muscolare e cutanea	Prednisone (0.5-1.0 mg/lb PO bid)
Disautonomia	Diagnosi clinica	Supportive/symptomatic care
Cimurro	Titolo anticirpale, PCR,	Supportive care
Tetano	EMG, ,Analisi tossicologica	Supportive care
Ostruzione Esofagea	Rx contrastografica, endoscopia	
Neoplasia	Rx contrastografica, endoscopia, biopsia	Surgical resection, chemotherapy
Anomalie vascolari	Rx contrastografica	Surgical correction
Aderenze	RX contrastografica, endoscopia	Balloon dilatation
Corpi estranei	Rx contrastografica, endoscopia	Endoscopic retrieval

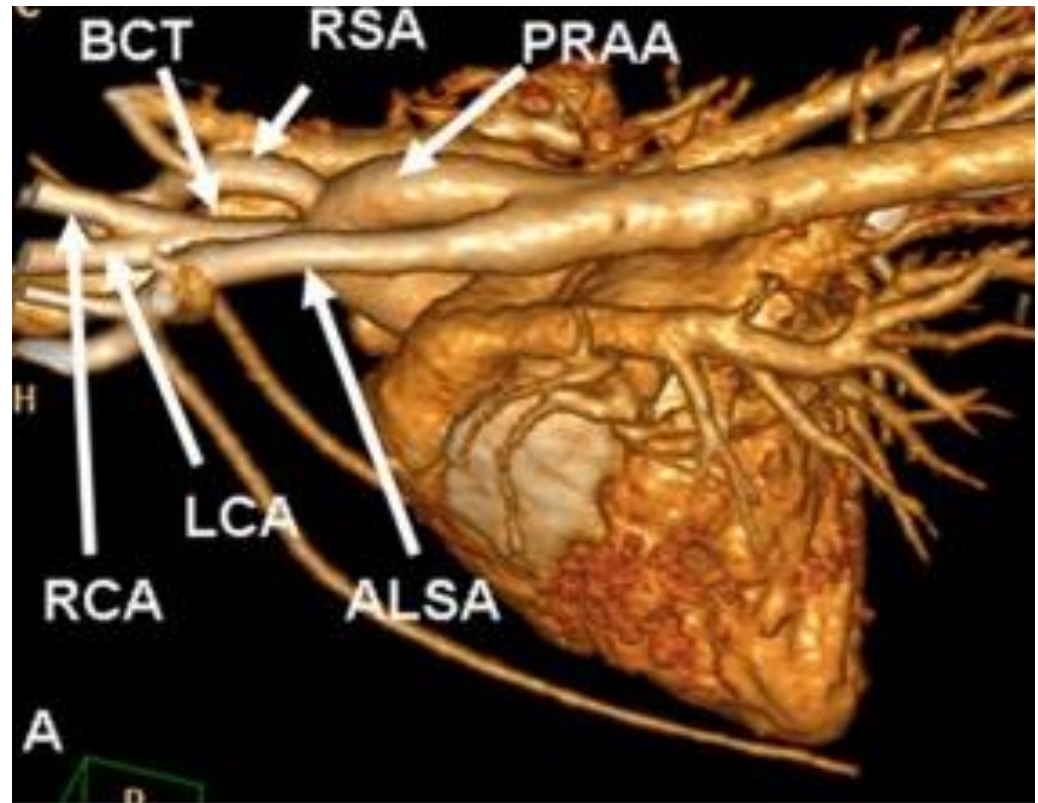
Tossiche		
Piombo	Ematologia, analisi plasmatica	Chelation therapy (calcium EDTA)
Organofosfati	Attività colinesterasica ematica	Gastric lavage, atropine (0.1 mg/lb SC once), pralidoxime chloride (5-7.5 mg/lb slow IV)

Ipoadrenocorticismo	Test di stimolazione ACTH	Prednisone (0.05 mg/lb PO bid), fludrocortisone (0.005 mg/lb PO bid)
Ernia iatale	Rx contrasto, endoscopia	Surgical correction
Dilatazione-torsione gastrica	RX	Surgical correction, supportive care
Esofagite	endoscopia	Sucralfate (0.5-1.0 g slurry PO tid), ranitidine (0.5-1.0 mg/lb PO ranitidine (0.5-1.0 mg/lb PO bid), metoclopramide (0.2 mg/lb PO tid)
Timoma	Rx, citologia	Surgical resection

- Anomalia dell'anello vascolare
- Congenita
- principali vasi cardiaci «intrappolano» l'esofago all'interno del torace

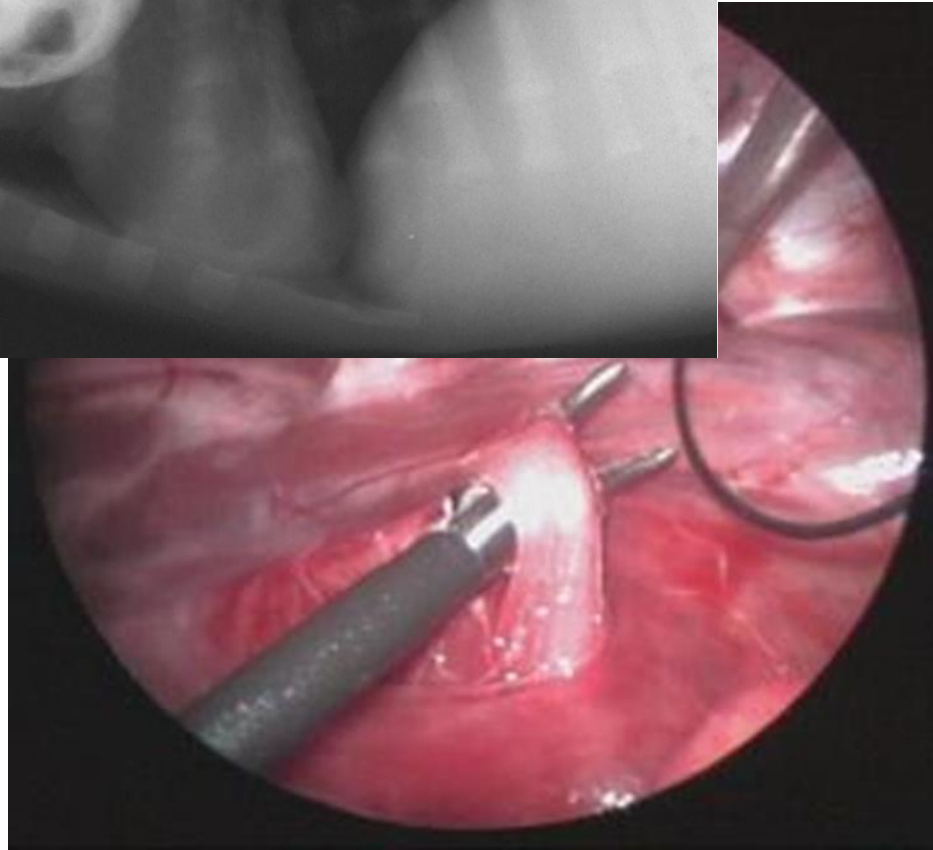
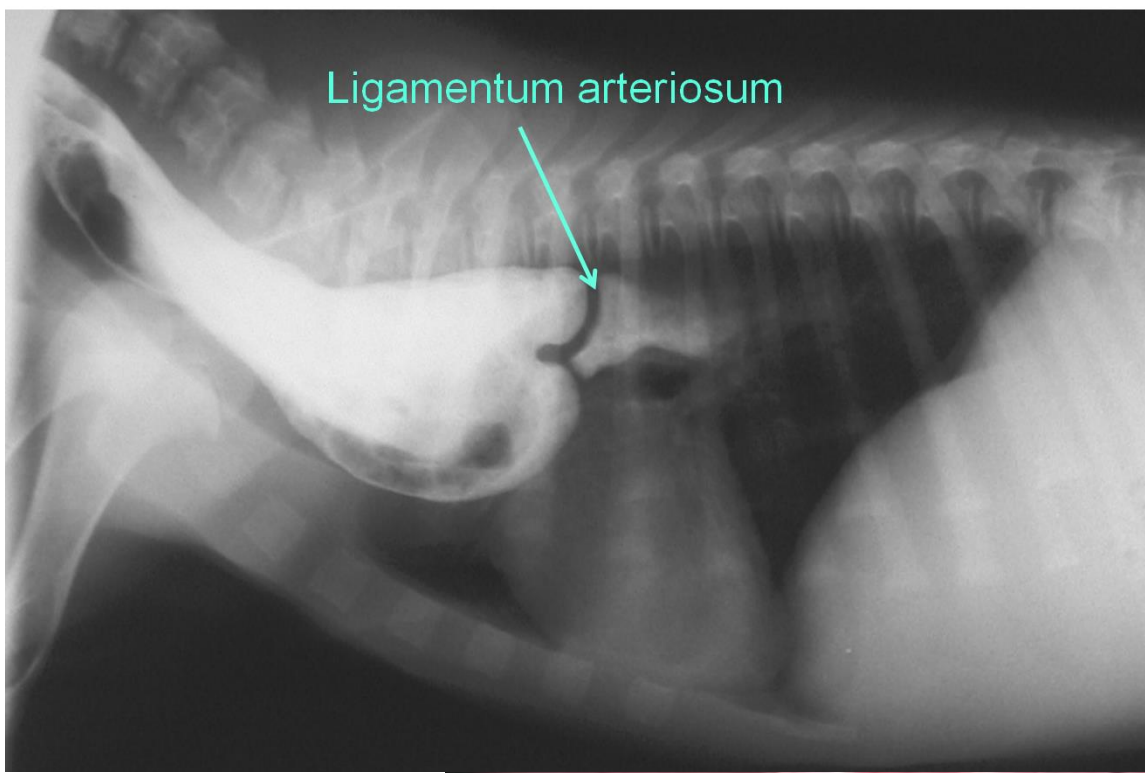


- Pastore Tedesco
- Setter Irlandese
- Danese



Persistenza del quarto arco aortico (PRAA)

Ligamentum arteriosum

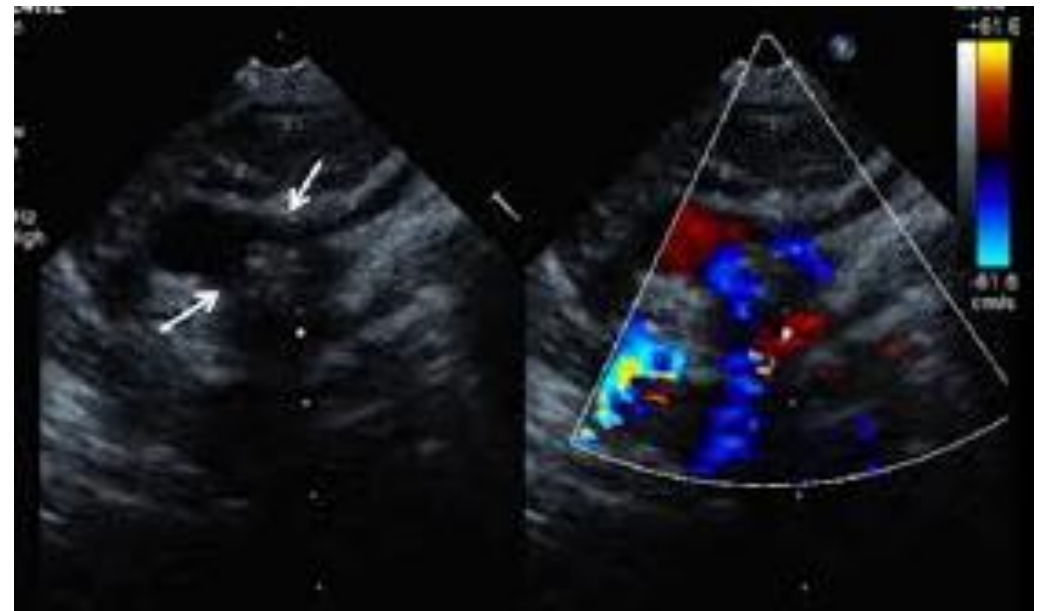
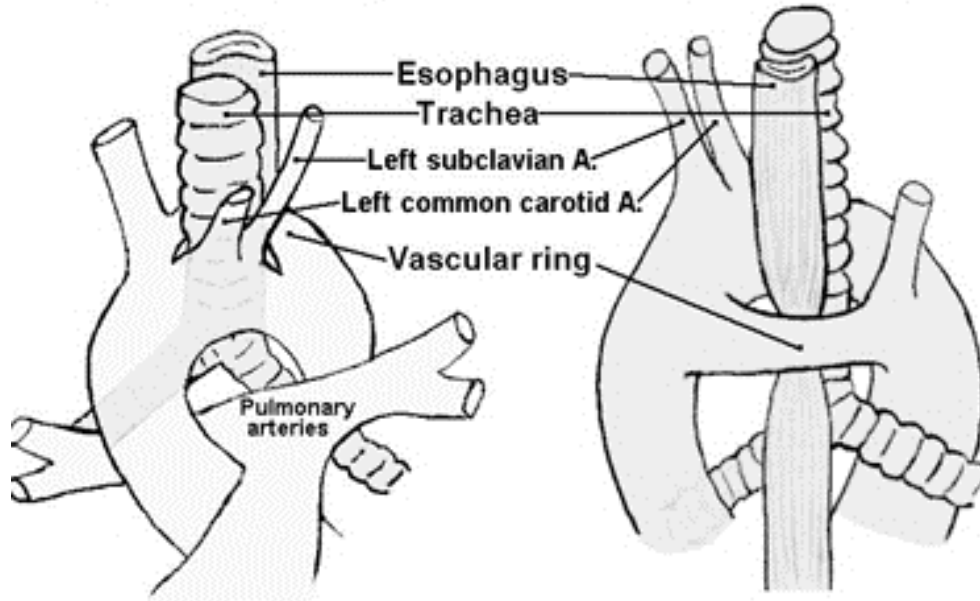


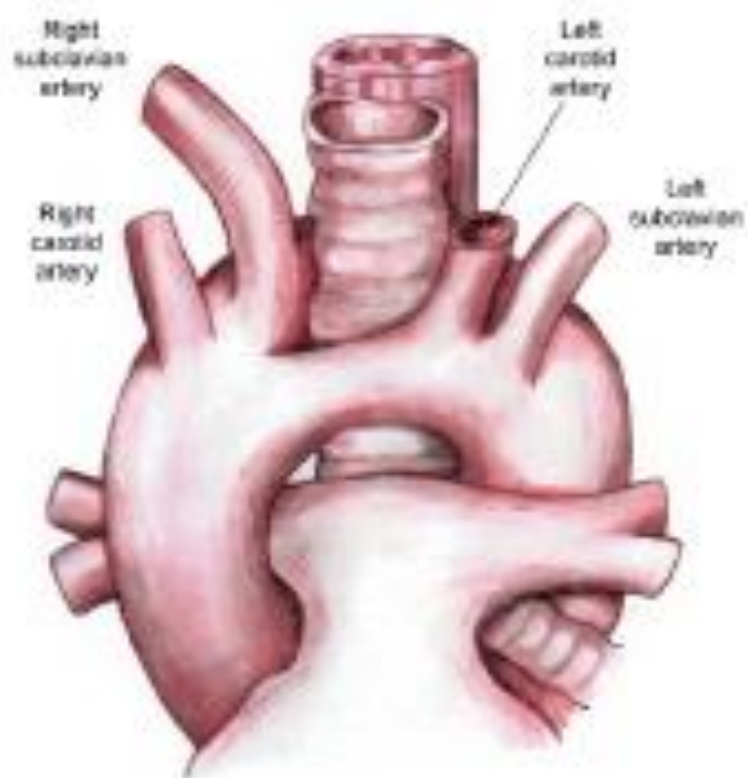
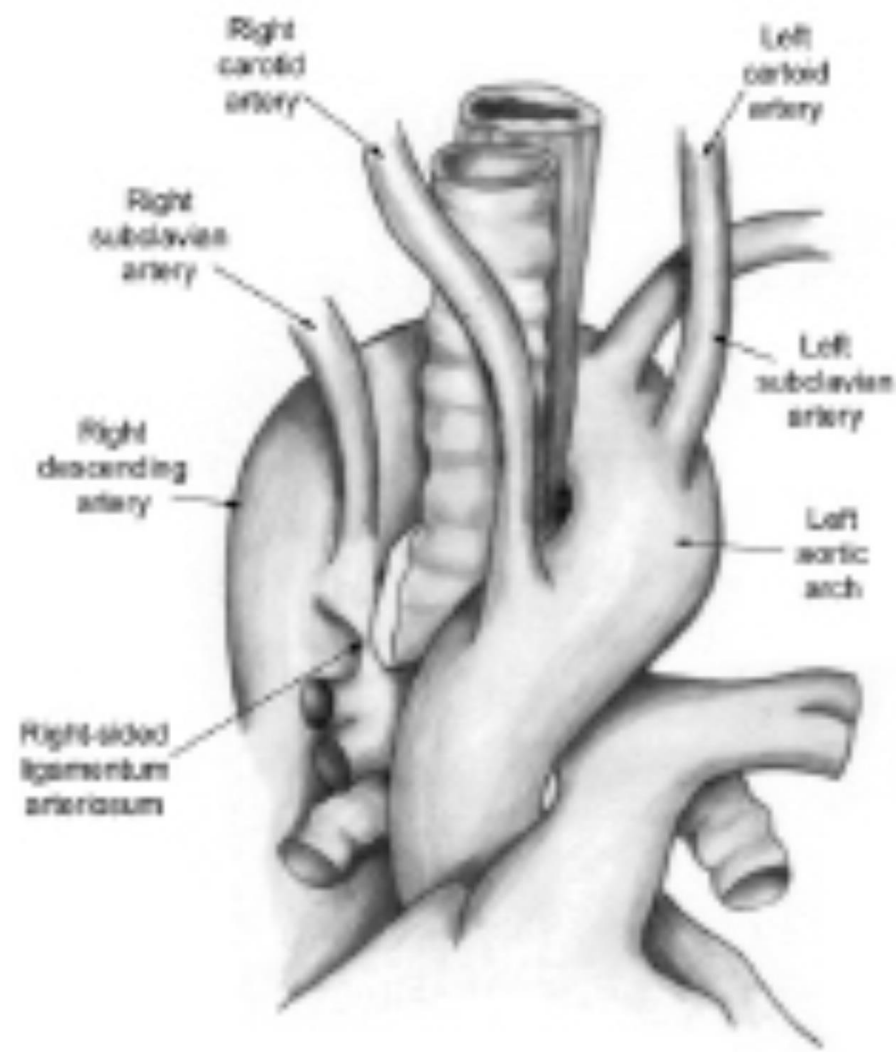
- Persistenza dell'arteria succlavia di destra, sinistra
- Doppio arco aortico
- Persistenza del arco aortico dorsale di destra
- Arco aortico di sinistra e legamento arterioso di sinistra
- Arterie intercostali aberranti

Double Aortic Arch

Anterior View

Posterior View





- Segni Clinici
- *Rigurgito dal momento dello svezzamento*
- *Perdita di peso, appetito conservato*
- *Tosse, dispnea, febbre*

• Diagnosi

- *RX*
- *Spostamento a sinistra della trachea prossima al margine craniale del cuore*
- *Endoscopia . Legamento/vaso anomalo*

- **Congenito**

- Sviluppo di anomalità della parete esofagea: erniazione della mucosa attraverso la muscolare

- **Acquisito**

- da pulsione: aumento della pressione intraluminale (aderenze o corpo estraneo)
- da trazione: infiammazione periesofagea e fibrosi (aderenze esterne)
- Accumulo di ingesta → esofagite, ostruzione, alterazione di motilità

Diverticolo esofageo

- Segni clinici

- Rigurgito, post prandiale (ostruzione meccanica, alterata motilità)

- Segni respiratori

- Diagnosi

- Rx . Diverticolo / ridondanza esofagea (brachicefaliche, bulldogs, Sahr Pei)

Fistola Esofagea

- Abnorme comunicazione tra esofago e apparato respiratorio
- esofago-tracheale
- esofago-bronchiale
- esofago-polmonare
- Acquisita, congenita

- Segni Clinici

- Tosse
- Dispnea
- Anoressia, letargia, perdita di peso

- Diagnosi

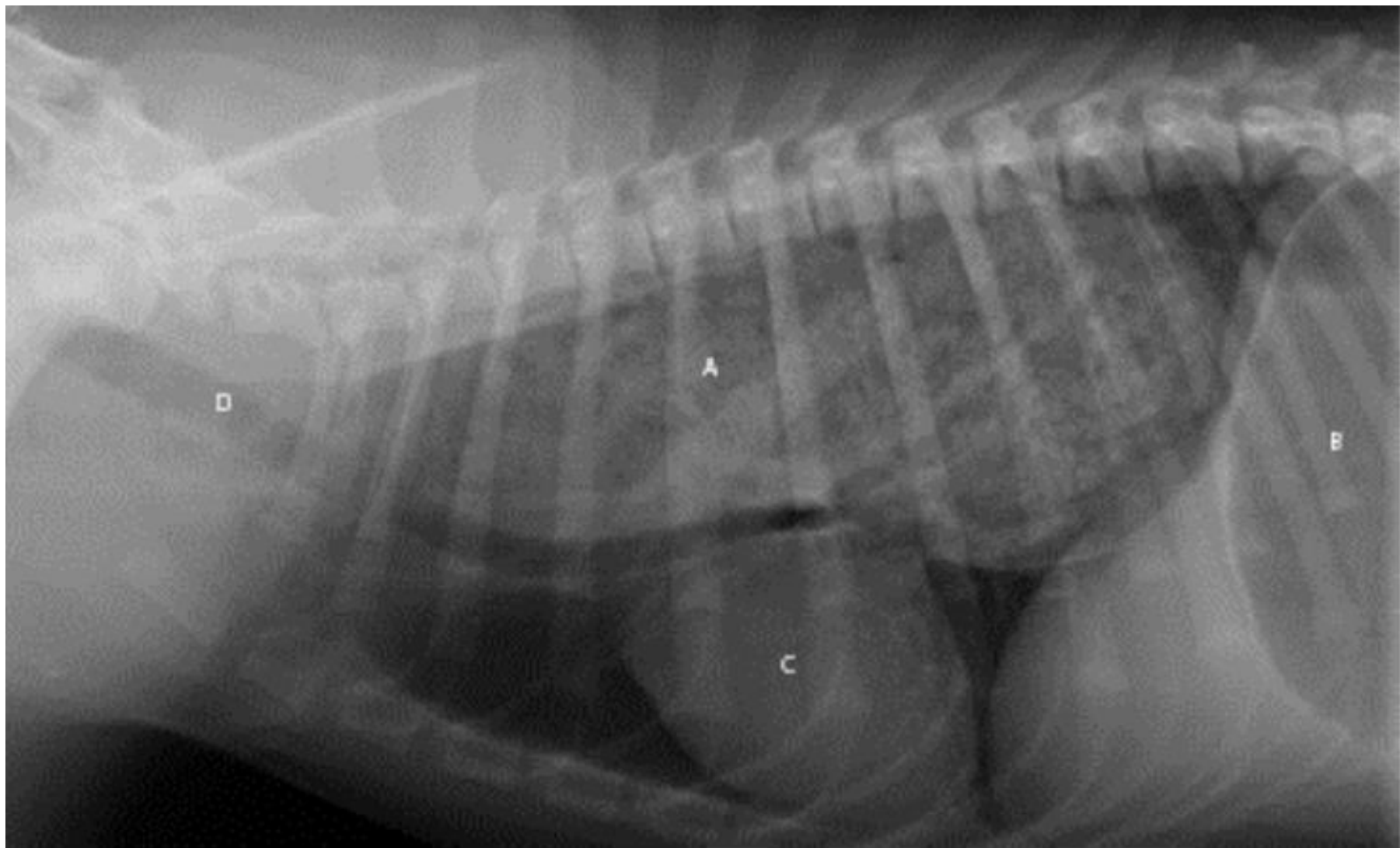
- Rx contrastografica, Endoscopia

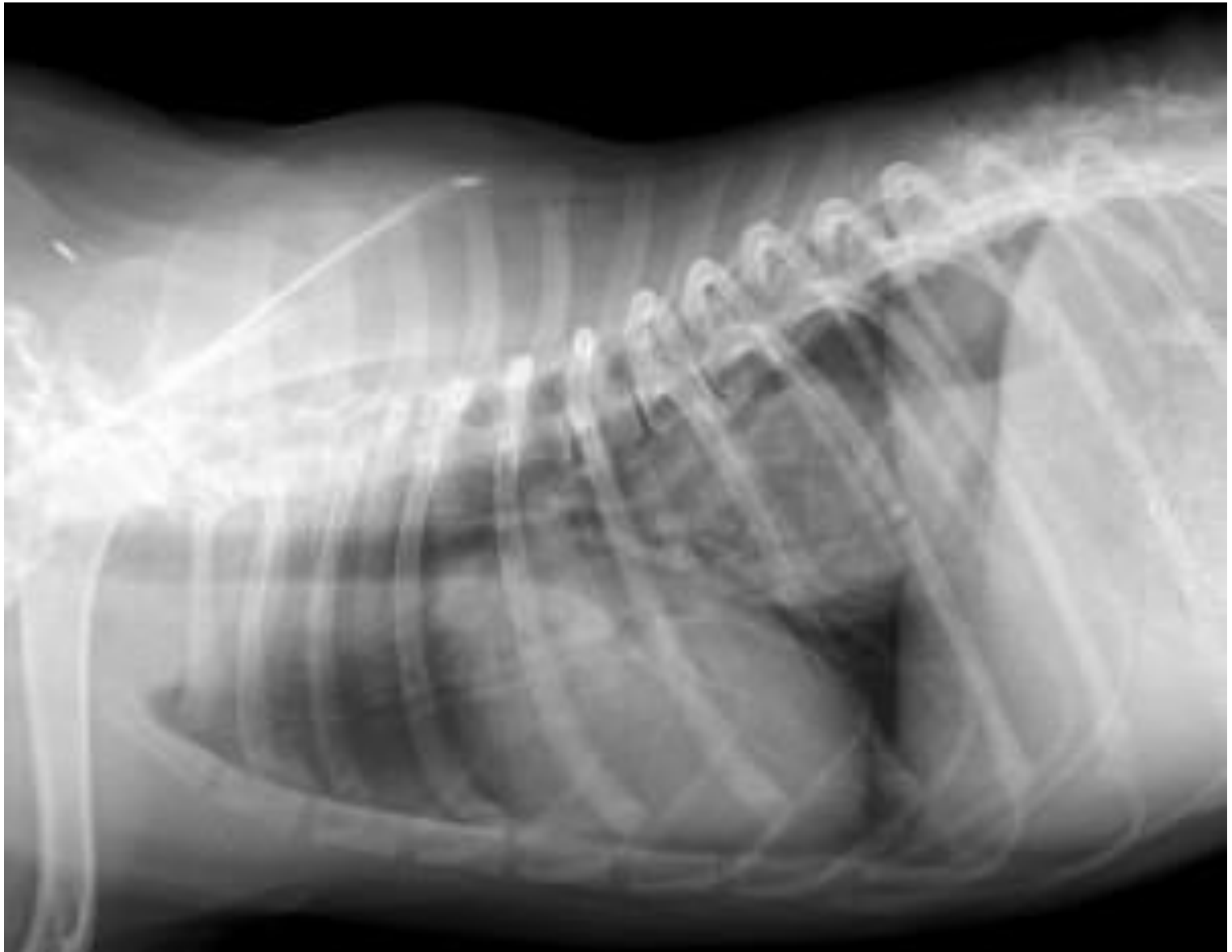
Neoplasia

- Fibrosarcoma, Osteosarcoma → evoluzione maligna da granulomi (*Spirocerca lupi*)
- Carcinoma a cellule squamose (gatto)
- Leiomioma / leiomiosarcoma
- Carcinoma indifferenziato
- Tumori «periesofagei»: linfonodi, timo, tiroide e base del cuore
- Metastasi (tiroide, carcinoma polmonare, carcinoma gastrico)

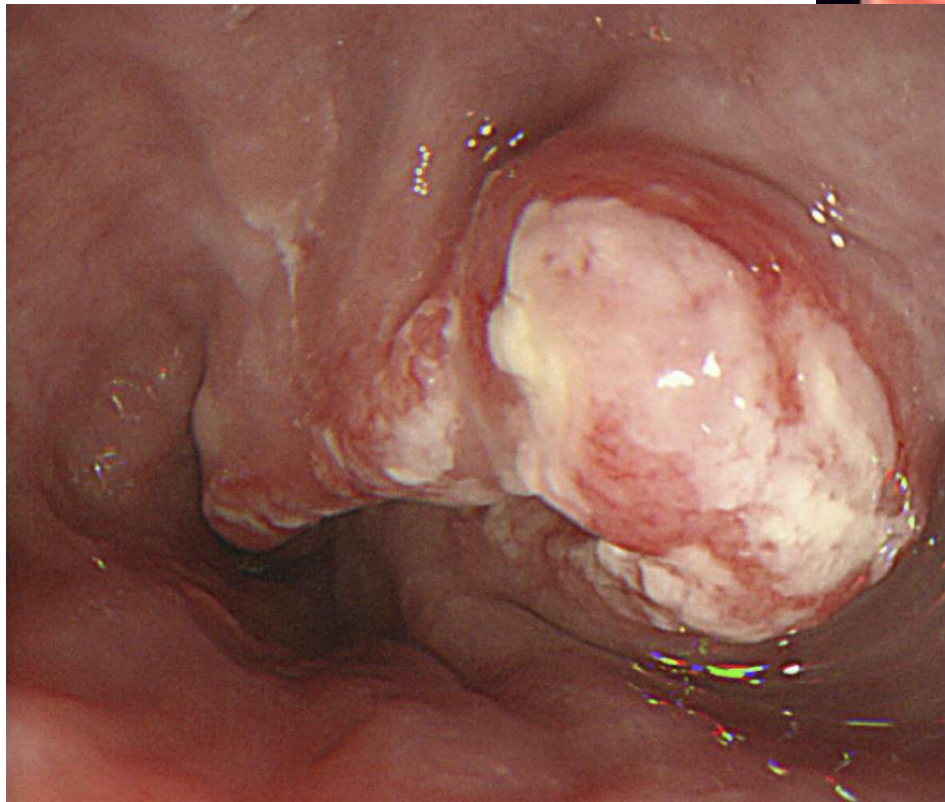
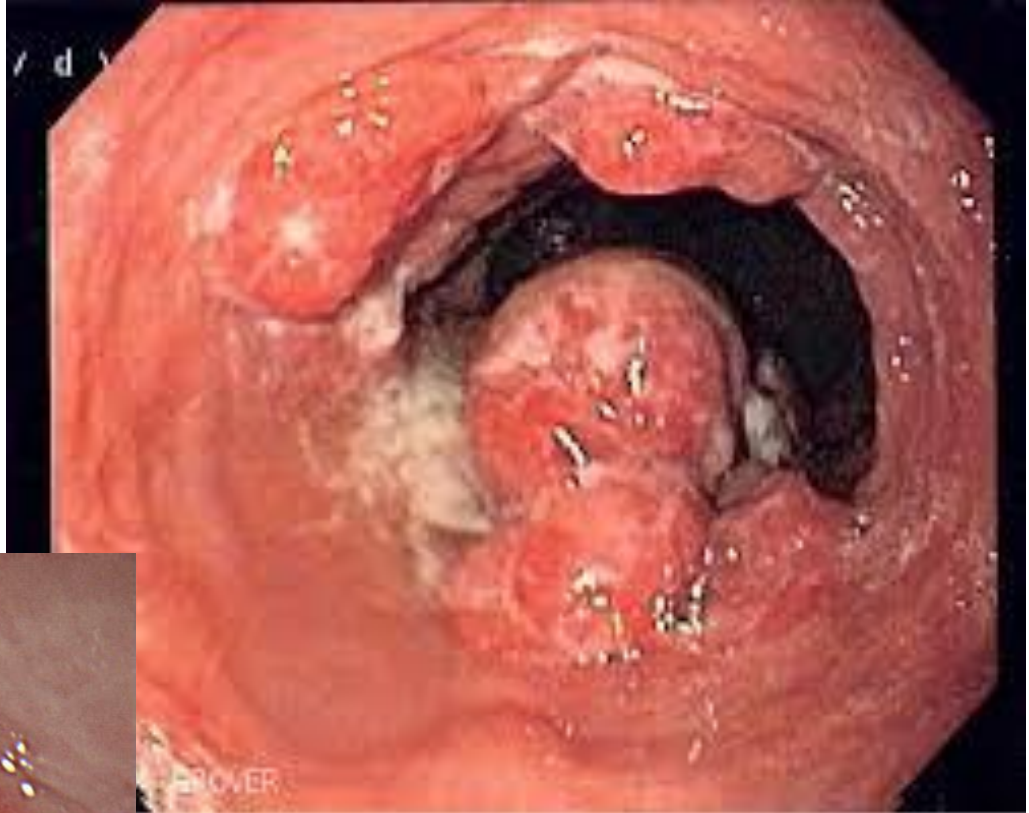
- Segni clinici: ostruzione progressiva
- Anoressia, perdita di peso, malnutrizione

- Diagnosi
- Rx
- ENDOSCOPIA





Spiroceca Lupi



Ernia iatale

- **Ernia iatale mobile (sliding)**
 - Dislocazione craniale della porzione distale dell'esofago e dello stomaco nel mediastino attraverso lo iato esofageo
- **Ernia iatale periesofagea**
 - Dislocazione craniale della porzione dello stomaco nel mediastino attraverso un difetto adiacente allo iato esofageo
 - Congenita: Shar Pei
 - Acquisita: trauma, affezioni respiratorie

- **Segni clinici:** rigurgito, vomito, ematemesi, ipersalivazione
- Perdita di peso
- Dispnea
- **Diagnosi**
- Rx, contrastografica, fluoroscopia
- Endoscopia

