



Malattie della Bocca e delle Ghiandole Salivari



DIGERENTE

Neoplasia del cavo orale- faringeo

- ▶ Relativamente comuni (5[^] - 7[^] tra le diagnosi di tumore)- 20 /100.000 cani, 10/100.000 gatti
 - ▶ Cane : Melanoma maligno – carcinoma a cellule squamose
 - ▶ Gatto: Carcinoma a cellule squamose, fibrosarcoma
 - ▶ Fattori predisponenti:
 - ▶ Età → adulti-anziani, **fibrosarcoma** nei giovani di taglia grande
 - ▶ Masse nei giovani: SCC papillari, papillomatosi virus-indotta, tumori maligni indifferenziati). Maschi.
 - ▶ Razze: Past.Ted, Pointer, Weimaraner, Golden Retriever, Boxer ChowChow, Cocker
 - ▶ Taglia Grande: fibrosarcoma, SCC non-tonsillare
 - ▶ Taglia Piccola melanoma e SCC tonsillare
 - ▶ **MUCOSA ORALE PIGMENTATA !**
-









Neoplasie benigne - cane

▶ **PAPILLOMA**

- ▶ Fibroma
- ▶ Lipoma
- ▶ Condroma
- ▶ Osteoma
- ▶ Emangioma
- ▶ Emagiopericitoma
- ▶ Istiocitoma

▶ **EPULIDI**

Neoplasie benigne - cane

- ▶ Papilloma – papovirus
- ▶ Epulidi

Originano dallo stroma periodontale

Tra gengiva e margine del dente

- **Fibromatoso/fibroso**
- **Ossificato**
- **Acantomatoso**

(**ameloblastoma acantomatoso- mandibola**)





Fig. 3a



Neoplasie maligne

- ▶ Rapida crescita, invasione della gengiva e dell'osso
- ▶ Frequenti nel cane, rari nel gatto
- ▶ Metastasi: linfonodi regionali, **polmone**
- ▶ **Melanoma maligno**
- ▶ **Melanoma amelanotico**
- ▶ **CARCINOMA A CELLULE SQUAMOSE** → ulcerato, lesioni erosive **GATTO** mucosa gengivale, lingua, bocca, mucosa labiale, palato duro.
- ▶ **CANE:** locale invasività a carico dell'osso e muscoli
- ▶ **FIBROSARCOMA:** invasivo e recidivante (infrequenti metastasi a linfodi o viscerali). Il Low.grade ha un comportamento benigno, a basso grado di invasività

UNITE





Melanoma cane



SCC cane

UNITE



SCC gatto



Fibrosarcoma gatto

UNITE

Segni clinici - diagnosi

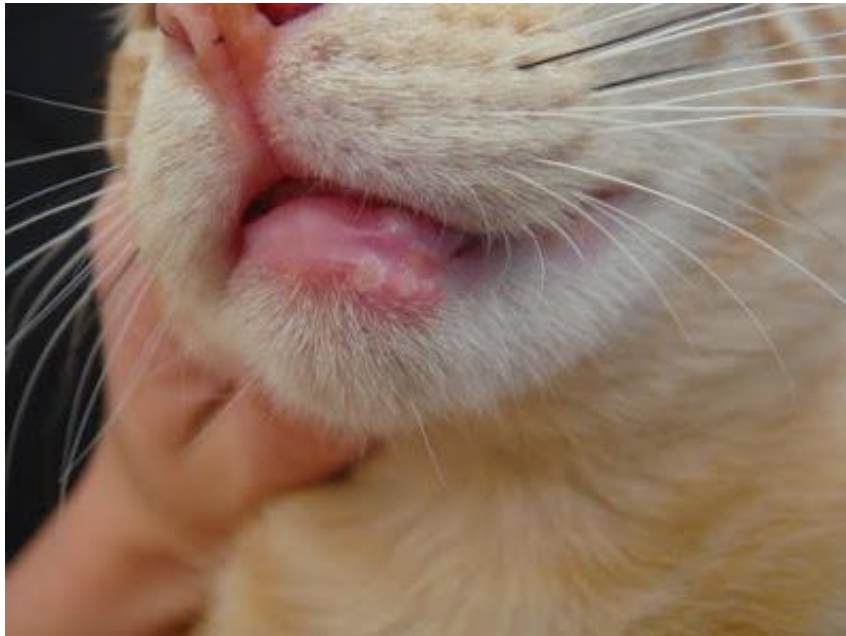
- ▶ Dipendente dalla taglia e dalla localizzazione
- ▶ Alterata prensione del cibo → disfagia
- ▶ Ptialismo, salivazione eccessiva
- ▶ Malattie dentali, periodontite
- ▶ Perdita dei denti
- ▶ alitosi
- ▶ **Diagnosi**
- ▶ **ISTOLOGICA → IMMUNO-ISTOCHEMICA, IMMUNOCITOCHIMICA**
- ▶ **CITOLOGICA →**
- ▶ **STADIAZIONE: US, CT, RADIOLOGIA,**
- ▶ Valutazione del coinvolgimento dei linfonodi regionali, coinvolgimento viscerale (polmoni)
- ▶ Es. emato-biochimico, urine

UNITE



Malattie delle labbra, palato, guance

- ▶ **Complesso granuloma eosinofilico felino**
- ▶ Ulcere eosinofiliche, placche e granulomi lineari
- ▶ Disfagia, ptialismo
- ▶ Eziologia ? → Batteri, virus, malattia immunomed, ipersensibilità
- ▶ CBC



stomatite

- ▶ Multifattoriale
- ▶ Molteplici cause
- ▶ **ANAMNESI, ESAME CLINICO !!**



stomatitis



UNITE



Stomatite/ulcere buccali

- ▶ **Malattie immuno-mediate** (LES, penfingo, vascolite idiopatica, necrosi epidermica tossica)
- ▶ **Malattie infettive** (FELV; FIV, FCV, FHV, FIP, Panleucopenia felina, Cimurro canino)
- ▶ Candidiasis (*Candida albicans*)
- ▶ Stomatite idiopatica (Maltese, Terrier)

- ▶ Esame clinico: alitosi, ptialismo, inappetenza, disfagia, perdita di peso
- ▶ Diagnosi. Istologia ?





Malattie delle ghiandole salivari

▶ **NEOPLASIE**

- ▶ **NON COMUNI** (Barboncini e Spaniel, Siamese nel gatto)
- ▶ Gh. Mandibolare e Tiroide le più colpite
- ▶ *Tumore mucoepidermoide, SCC, Tumore maligno mmisto, Carcinoma adenoide cistico, Carcinoma delle cellule acinose, **Adenocarcinoma**, carcinoma indifferenziato, sarcoma.*
- ▶ **LINFONODI REGIONALI – POLMONI** (sedi secondarie, metastasi)



Mucocele



Mucocele

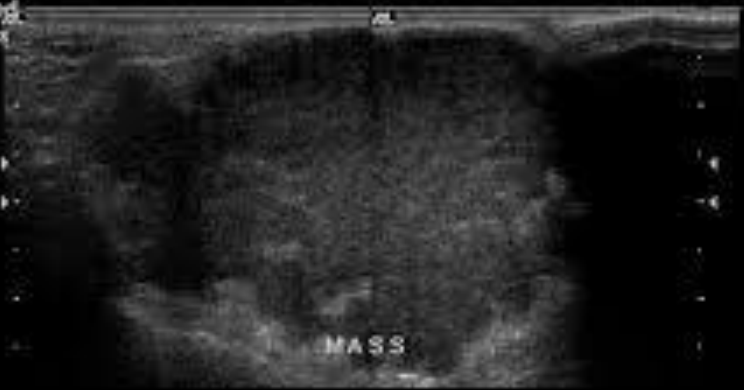
- ▶ *Accumulo di saliva nel tessuto sottocutaneo con conseguente reazione e formazione di uno strato non epiteliale formato da fibroblasti e capillari*
- ▶ *Infrequente*
- ▶ *Pastore Tedesco e Barboncino*
- ▶ *Eziologia:...traumatica*
- ▶ *Gh. Sottolinguale*
- ▶ *Localizzazione intermandibolare, mucocele cervicale*





MEHABDOBUNISSA A U000067858 11 Aug 03 TIs 0.0 MI 0.4
MEDI SCAN SYSTEMS L 12-5 38 SmPart/Sep 13:58:45 Fr #79 3.9 cm

Map 3
150dB/CS
Persist Med
Fr Rate Med
2D OptRes



LT PAROTID REG

UNITE



