

# Concorrenza imperfetta

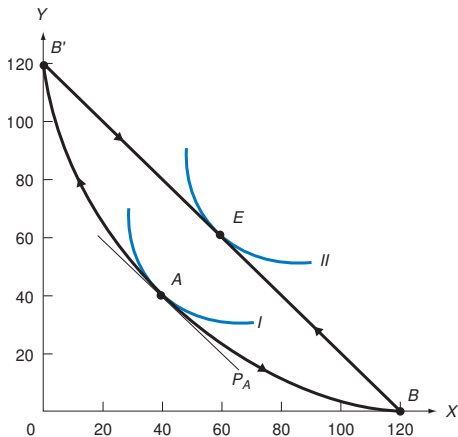
Fonti: capitolo 6.

Ermanno Catullo  
Politica Economica Internazionale  
ecatullo@unite.it  
Unite  
A.A. 2021-2022

# Economie di Scala

## Economie di scala esterne ed interne

In presenza di economie di scala la specializzazione tende ad essere completa.



# Commercio intraindustriale

Il commercio intraindustriale si basa sulla differenziazione del prodotto e sulle economie di scala.

■ TABLE 6.3. Manufacturing Intra-Industry Trade as a Percentage of Total Manufacturing Trade in Selected Countries

Country	1988-1991	1996-2000	Country	1988-1991	1996-2000
France	75.9	77.5	Denmark	61.6	64.8
Canada	73.5	76.2	Italy	61.6	64.7
Austria	71.8	74.2	Poland	56.4	62.6
United Kingdom	70.1	73.7	Portugal	52.4	61.3
Mexico	62.5	73.4	Korea	41.4	57.5
Hungary	54.9	72.1	Ireland	58.6	54.6
Switzerland	69.8	72.0	Finland	53.8	53.9
Germany	67.1	72.0	Japan	37.6	47.6
Belgium/ Luxembourg	77.6	71.4	New Zealand	37.2	40.6
Spain	68.2	71.2	Turkey	36.7	40.0
Netherlands	69.2	68.9	Norway	40.0	37.1
United States	63.5	68.5	Greece	42.8	36.9
Sweden	64.2	66.6	Australia	28.6	29.8

Source: OECD, "Intra-Industry Trade," *Economic Outlook* (Paris: OECD, June 2002), pp. 159-163.

# Commercio intraindustriale

Il commercio intraindustriale sarà più rilevante quando la dotazione dei fattori tra paesi è più simile.

Non è più possibile prevedere quale paese si specializza nella produzione (paese grande o piccolo)

Tutti i fattori possono guadagnare non solo quello più abbondante (UE)

Il commercio intra-industriale nelle global value chain è associato a quello interindustriale basato sulle dotazioni dei fattori.

# Indice di commercio intra-industriale

$$T = 1 - \frac{|X - M|}{X + M} \quad (1)$$

T varia tra zero e 1,  
maggiore è T maggiore è il commercio  
intra-industriale.

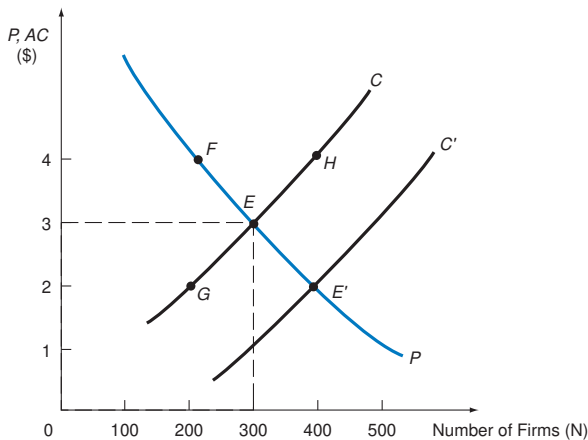
# Modello formale di commercio intra-industriale

La curva PP indica che maggiore è il numero di imprese maggiore è la concorrenza e quindi minori sono i prezzi.

La curva CC indica che maggiore è il numero di imprese maggiori sono i costi perché si sfruttano meno le economie di scala.

# Modello formale di commercio intra-industriale

Se l'area di scambio aumenta a parità di numero di imprese la loro dimensione può crescere, quindi  $CC$  trasla verso il basso.



# Modello del Gap tecnologico

Nei paesi sviluppati le innovazioni di processo e di prodotto creano vantaggi competitivi.

Tuttavia col tempo i paesi arretrati riescono ad appropriarsi delle tecnologie e grazie ai minori costi del lavoro diventano più competitivi.

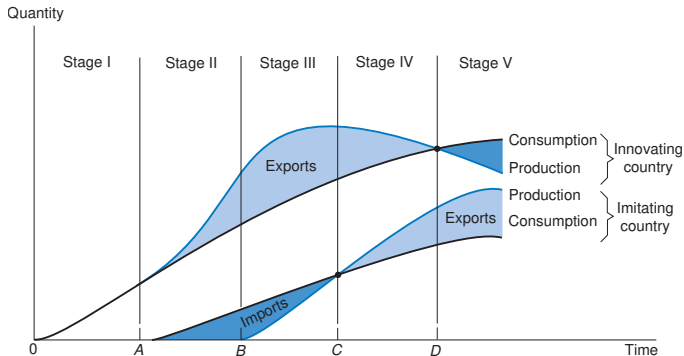
I paesi avanzati devono introdurre nuove innovazioni per restare competitivi.



# Modello del ciclo del prodotto

- ① Nuovo prodotto richiede lavoro altamente qualificato e vicinanza ai mercati di sbocco.
- ② Successivamente la produzione è perfezionata nel paese innovatore e va a coprire la domanda interna ed internazionale.
- ③ In seguito il prodotto si standardizza ed inizia ad essere prodotto nel paese imitatore.
- ④ Il paese imitatore diventa esportatore.
- ⑤ Il paese imitatore diventa l'unico esportatore ed il paese innovatore diventa importatore.

# Modello del ciclo del prodotto



# Costi di trasporto

I costi di trasporto determinano quali beni sono scambiati internazionalmente e quali no.

in base ai costi di trasporto abbiamo:

- Industrie orientate alle risorse.
- Industrie orientate al mercato.
- industrie mobili.

# Standard ambientali

Competizione attraverso standard ambientali meno severi.

Curva di Kuznetz ambientale, i paesi nei primi gradi di sviluppo inquinano molto per poi ridurre le emissioni.

Tentativo di introdurre standard ambientali negli accordi commerciali e compensazioni.