

UROLITIASI

Gatto



UROLITI

- ◎ **Concrezioni** organizzate
- ◎ Materiali Cristalloidi organici ed inorganici (componenti ionici dei cristalli)
- ◎ Matrice organica
Inibitori proteici, promotori di cristallizzazione
- ◎ Presenza di cristalluria:
supersaturazione dei minerali

La presenza di cristalluria NON è una malattia

- ◎ pH

- ◎ Urine **alcaline**

- ◎ Struvite, calcio fosfato (apatite), calcio carbonato

- ◎ Urine **acide**

- ◎ Cistina, ammonio urato, silice

- ◎ **STASI URINARIA**

- ⦿ radiopacità
- ⦿ Ossalato di calcio, apatite, struvite e silice



Oss/Fosf C



Oss Ca/Fosf Mg



Urati

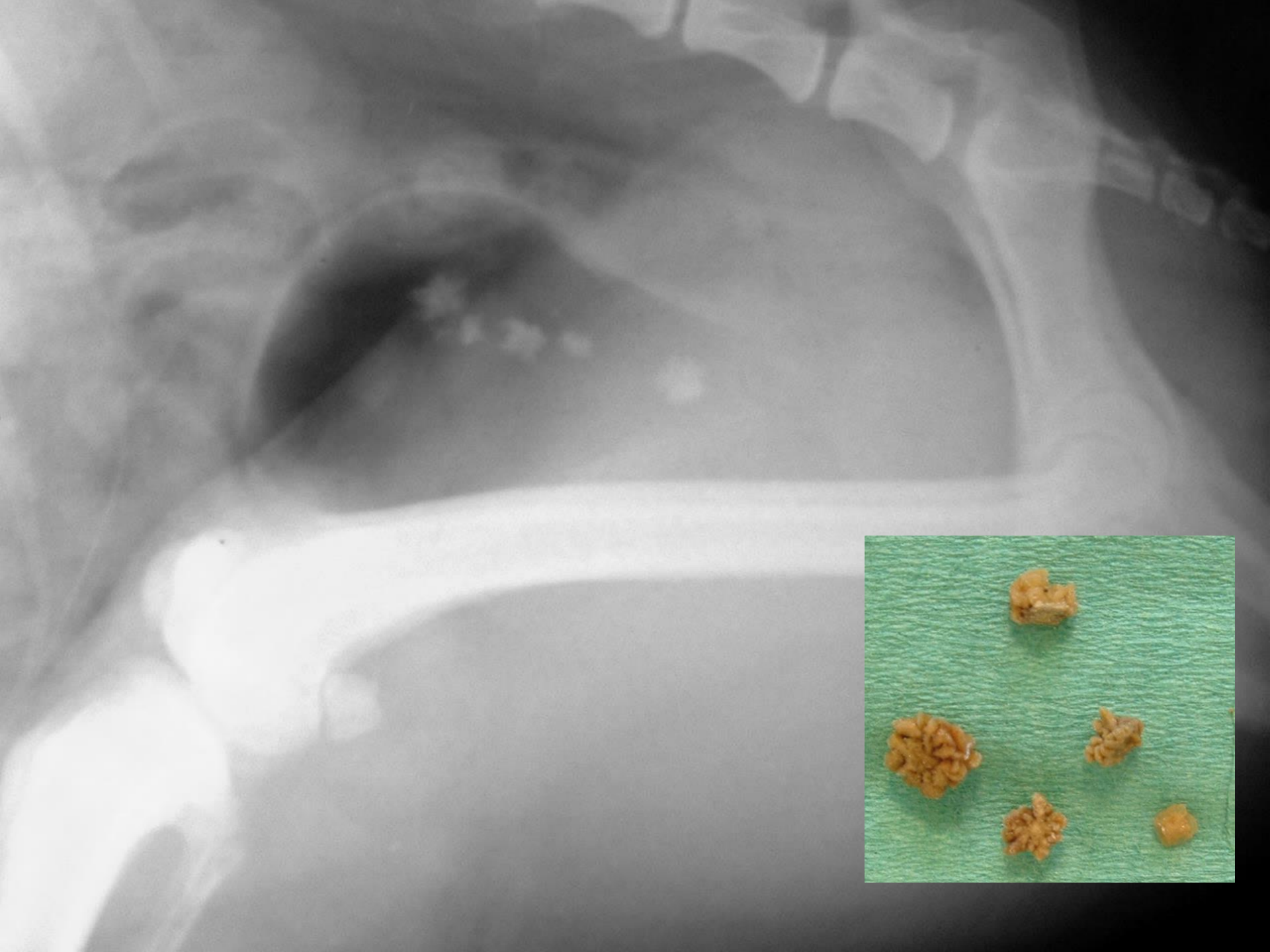


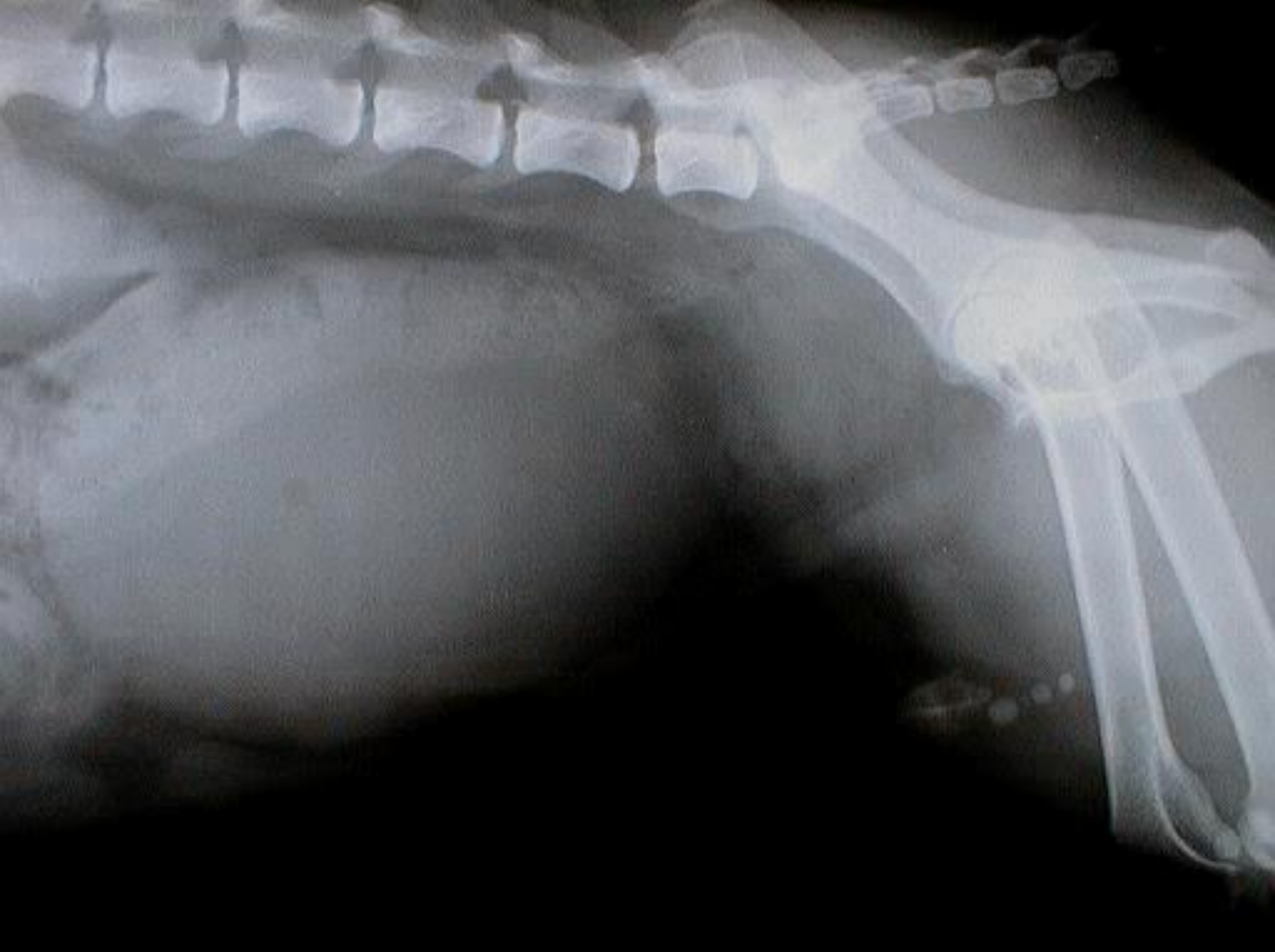
Oss Ca/Ac Urico

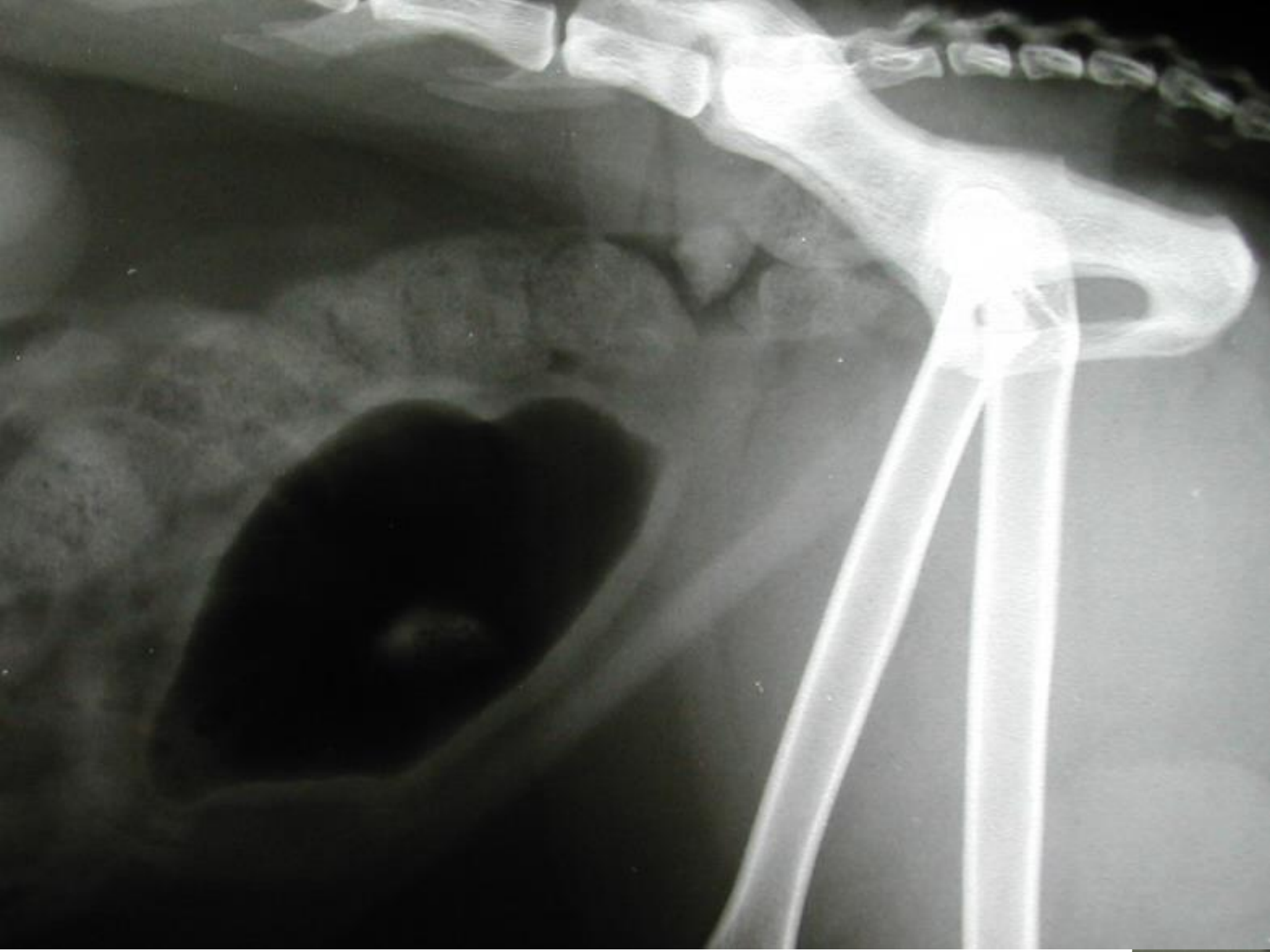


Oss Ca











STRUVITE E CALCIO-OSSALATO

- ◎ **Struvite** → **vescica** (90%), uretra (7%), tratto superiore (0,34%), persa con le urine (2,5%)
- ◎ **CaOx** → **ubiquitario**, vescica (73%), uretere (7,3%), reni (4,3%), uretra (13%), persa con le urine (2%).
- ◎ 100% dei calcoli del tratto superiore nel gatto → CaOx (occasionale apatite)

CALCIO-OSSALATO

- ◎ ??
- ◎ CaOx → ipercalcemia
- ◎ Uomo
- ◎ metabolismo dell'ossalato iperossaluria →
dieta, dismicrobismo, diminuzione
dell'attività batterico-degradante gli ossalati
(*Ossalabacter fromigens*)
- ◎ Origine vascolare (placche di Randall), apice
delle papille renali
- ◎ Iperlipemia

CALCIO-OSSALATO

- ⦿ CaOx monoidrato, diidrato
- ⦿ Gatti con età **>10 anni (x67)**, maschio(x 1,5), castrato(x7)
- ⦿ “casalingo”

TRATTAMENTO

- ⦿ Monitoraggio RX - U/S
- ⦿ Dieta umida
- ⦿ adeguato consumo di acqua di abbeverata (PS urine!)



UTILITÀ DELLA TERAPIA DIETETICA

- PS urine
 - Per tutti <1020
- Proteine
 - Oss e Fosf Ca, Urati, Cistine dal 10 al 18% SS
 - Struvite: dissoluzione <8%, prevenzione <25%
- pH
 - Urati 7.0-7.5
 - Ossalato di Ca 6.8-7.2
 - Cistina 7.1-7.7
 - Struvite (D) 5.9-6.1; (P) 6.2-6.4

STRUVITE

- ⦿ pH 6,8
- ⦿ Dieta umida /quantità acqua
- ⦿ Acidificanti ? (acidosi sistemica, anoressia)
- ⦿ Diete per evitare la recidiva (?)

CALCIO-OSSALATO

- ⦿ Calcemia (iper)
- ⦿ Trigliceridemia (iper)

Diete: diminuzione dei precursori (Ca, fosfato
→ aumento dell'assorbimento intestinale,
dell'escrezio renale

Citrato di potassio

Idroclortiazide (riduce l'escrezione del Ca)

- ◎ URATI
- ◎ 10,4% (ammonio urati)
- ◎ Siamese

- ◎ Cistina
- ◎ 0,2% (gatti adulti, nonanziani)
- ◎ Cistinuria: difetti ereditari (trasporto tubulare, simile a ornitina, lisina arginina)
- ◎ Diete umide non acidificanti, potassio citrato
- ◎ Silice (0,3%)
- ◎ Diete povere di vegetali

OSSALATO DI CALCIO

AC. URICO 5%



OSSALATO E FOSFATO DI CALCIO



AMMONIO MAGNESIO FOSFATO OSSALATO DI CALCIO



URATO ACIDO DI AMMONIO



