

BUSINESS PLAN

homyspace



Paloma García Roldán
Raquel Albertos Más
Sheila Otero Díaz
Laura Esteban Mayoral

ÍNDICE

01

Introduzione

02

**Parámetros
de diseño**

03

**Factores de
contingencia**

04

**Valoración global
y diagnóstico**

MISSIONE E POSIZIONI CHIAVE



Trovare un **alloggio per i dipendenti delle aziende**, in Spagna, nei Paesi europei o anche negli Stati Uniti.



Strategia di posizionamento basata sulla **classe di utenti**: le aziende

INTRODUZIONE PROGETTO IMPRENDITORIALE

Obiettivi dell'investimento per cui si richiede il finanziamento

01

Fornire alla Società la struttura di capitale umano necessaria

02

Investire nel marketing per posizionare il marchio in Spagna e in Europa

03

Promuovere l'internazionalizzazione in diversi Paesi europei

IL GRUPPO IMPRENDITORIALE

homy
space



Start-up



**Affitto temporaneo
a medio termine**



**Automazione e
digitalizzazione del
mercato degli affitti**

CONTESTO STORICO



2016

Fornire una soluzione a un'esigenza preesistente



AZIENDE



PROPIETARI



2022

Hanno lavorato con **+ 2.000 aziende**

Hanno moltiplicato il loro **fatturato per 3**

lcampo

Bertolin
GRUPPO

ARACONSA
CONSTRUCCIONES

POPEYES

H&M

DITECH

2016



Costituita la società
Homyspace Business Housing,
S.L.

2017



- 2 premi nazionali
- Aumento di capitale di 270.000 euro
- 1.012 appartamenti in stock
- 9 dipendenti.

2018



- 1 premio
- 1,8 M€ di fatturato
- 6.713 appartamenti in stock
- 29 dipendenti

2019



- 995.000 di fatturato
- 36 dipendenti
- Apertura in Roma e Londra

2022



- 37 dipendenti
- Fatturato per 2,5M.
- Nuovi clienti multinazionali

FORMA E COMPOSIZIONE SOCIETARIA



Ángel Mayoral
CEO e co-fondatore
dell'azienda



Alberto García
Chief Operations e
Marketing Officer e
co-fondatore

37 professionisti

PRINCIPALI DATI ECONOMICO-FINANZIARI E FONTI DI FINANZIAMENTO

Nel 2021:

1,8 M€ di fatturato (2,7 volte il 2020) e 221.228 entrate (3,4 volte il 2020, a dimostrazione di un miglioramento del nostro potenziale di monetizzazione delle operazioni).

Nel 2022:

Stiamo raggiungendo quasi 3 volte le cifre di fatturato raggiunte nel primo trimestre del 2018: 995.000 euro di fatturato (2,8 volte il 1Q18) e 103.000 euro di ricavi (2,7 volte il 1Q18).

The logo for BSV, consisting of the letters 'B', 'S', and 'V' in a large, black, serif font. The letters are closely spaced and have a classic, elegant appearance. The background of the slide features a dark blue curved shape on the right side and a yellow curved shape at the bottom right corner.

IL MERCATO TARGET

Il suo servizio è orientato solo alle aziende. Possiamo specificare il tipo di clienti in un'età compresa tra 16 e 65 anni, cioè tutte quelle persone che sono nel mercato del lavoro. Il tipo di aziende è molto vario poiché lavorano con tutti i tipi di settori.

LA CONCORRENZA E ANALISI CONCORRENTE



idealista

I MERCATI DI APPROVVIGIONAMENTO

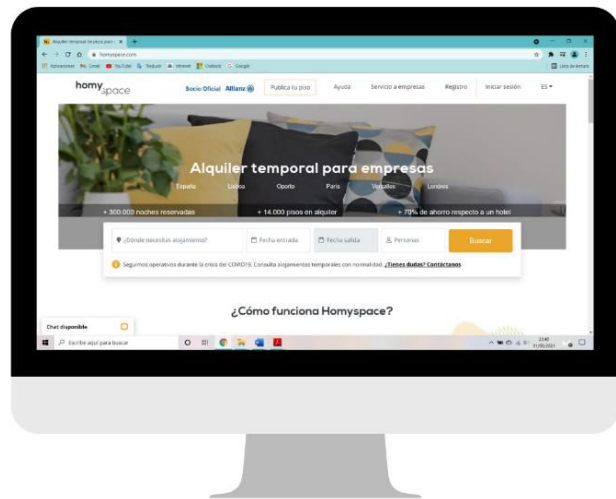
Gestori locali



Proprietari privati



IL SISTEMA DI OFFERTA



Assistente digital

IL PIANO DI MARKETING

Doppia leva per la crescita



Acquisizione di nuovi clienti che richiede investimenti nei canali di acquisizione online.



Clienti abituali

55% - 65%

LA STRUTTURA TECNICO-INDUSTRIALE

Il processo di affitto di un immobile

1

Esigenze del cliente

2

Ricerca di immobili

3

Offerte

4

Prenotazione



In caso di domande, l'azienda dispone di un servizio di assistenza clienti

RISORSE E SVILUPPO (R&S)



Miglioramento dell'efficienza dell'intelligenza di Homybrain.

I progressi della tecnologia e l'aumento della domanda dei clienti.

Sviluppo di un'applicazione mobile da cui gestire le prenotazioni.

Servizi futuri che ci permetteranno di fare cross-selling.

LOGISTICA E COMMERCIALE

PREBUY

Ricerca di informazioni

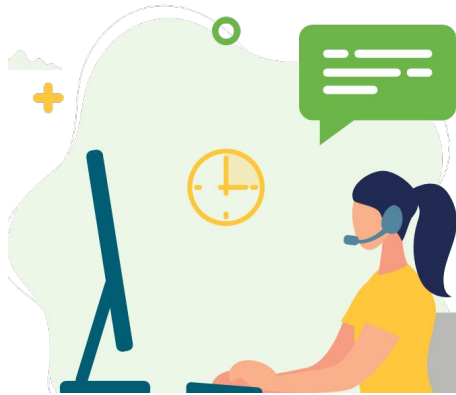


ACQUISTO



POSTBUY

Servizio clienti



ASPETTI ORGANIZZATIVI

Vertice strategico



Concentra il potere all'apice strategico



Nessun problema di coordinamento



Centralizzazione verticale e orizzontale, nessuna delega di potere

NETWORK



Allianz 

Encomenda
SMART CAPITAL 


ATHOS
CAPITAL

BSV

ASPETTI LEGALI

Notevole
riduzione dei
costi di
trasporto

**La legislazione europea lo
consente**

Libertà di
movimento
dei lavoratori,
che consente
migliore
internazionali-
zzazione

Meno burocrazia nel completamento
delle procedure

PREVISIONI ECONOMICHE E FINANZIARIE

Dettaglio investimento	2022	2023	2024	TOTALE
Personale	1.114.081 €	1.855.956 €	2.800.791 €	5.770.828 €
Marketing nazionale	225.734 €	331.269 €	632.286 €	1.189.288 €
Internazionalizzazione del marketing	30.350 €	279.000 €	784.500 €	1.093.850 €
Spese generali	137.060 €	200.507 €	234.834 €	572.402 €
Mobili e attrezzature informatiche	54.585 €	38.720 €	32.670 €	125.975 €
TOTALE	1.561.810 €	2.705.452 €	4.485.081 €	8.752.343 €

VISIONE

LIDER NEL
MERCATO

AUTOMAZIONE

INSTANT
BOOKING

RAPPORTI CON IL DESTINATARIO DEL BUSINESS PLAN

homy
space



**GRAZIE PER
L'ATTENZIONE !**

