

Epitelio cilindrico pseudostratificato

- apparentemente formato da più strati cellulari
- i nuclei si osservano ad altezze diverse rispetto alla base dell'epitelio
- in realtà tutte le cellule sono a contatto con la MB

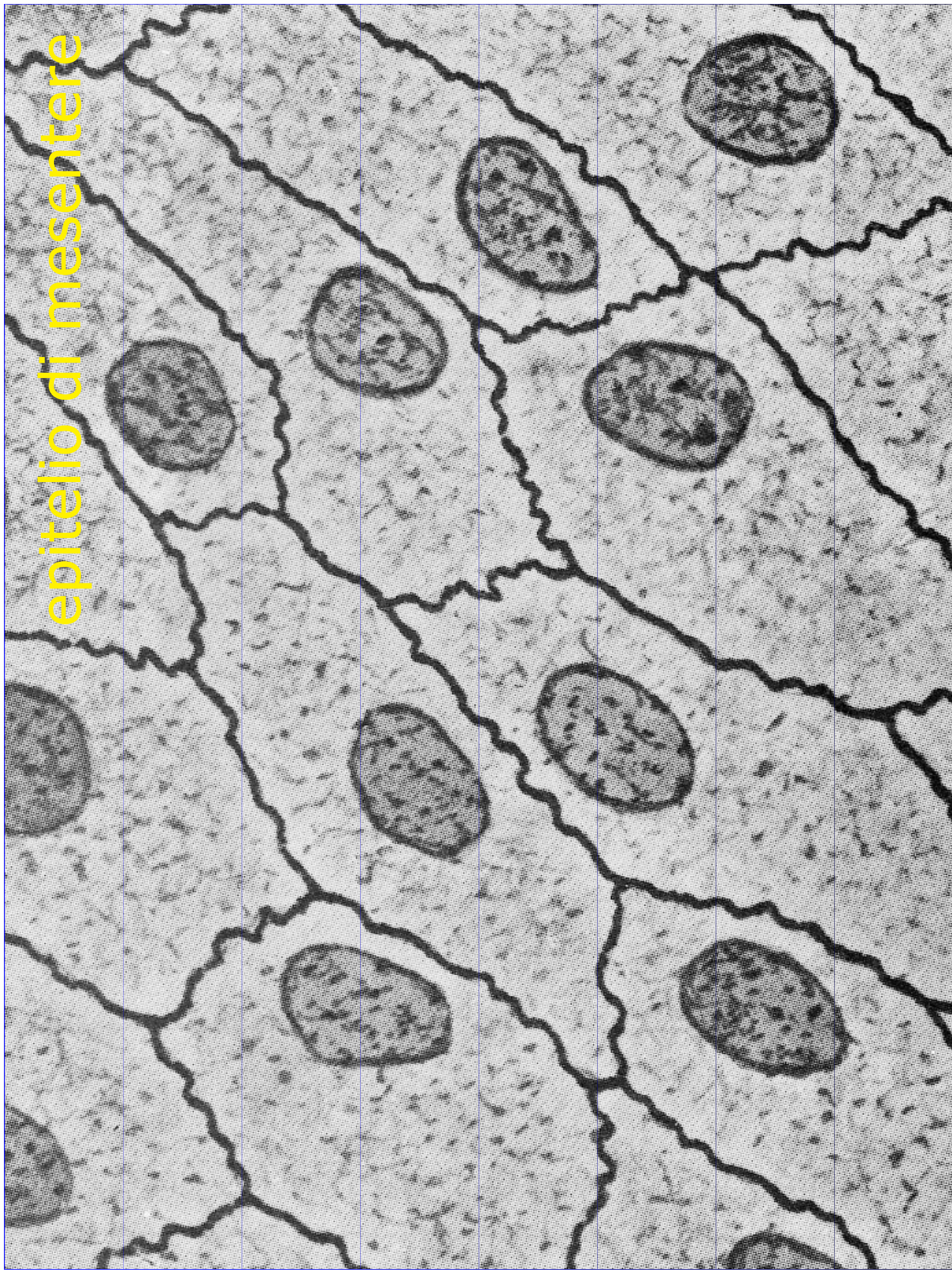
Epitelio pavimentoso semplice

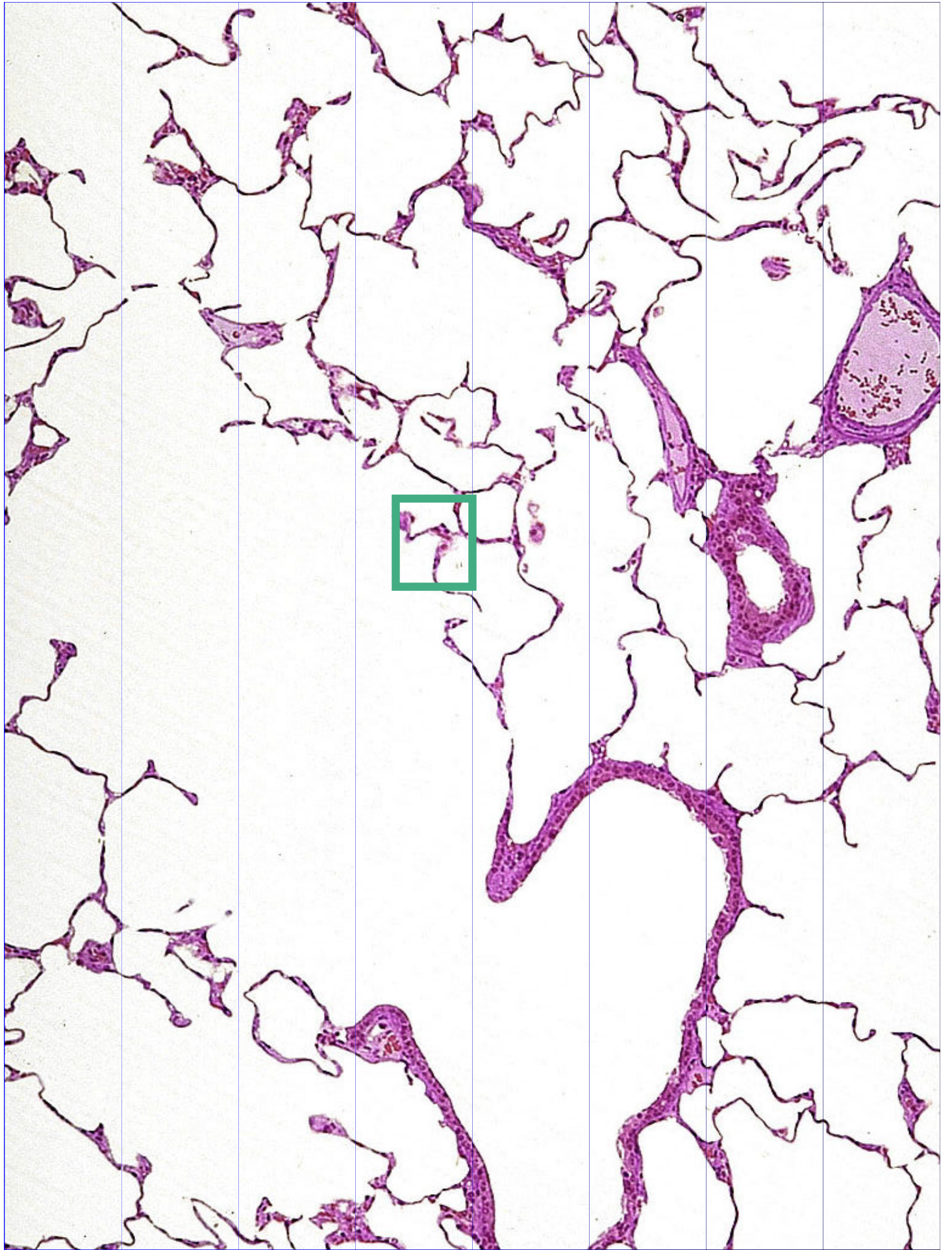




peritoneo

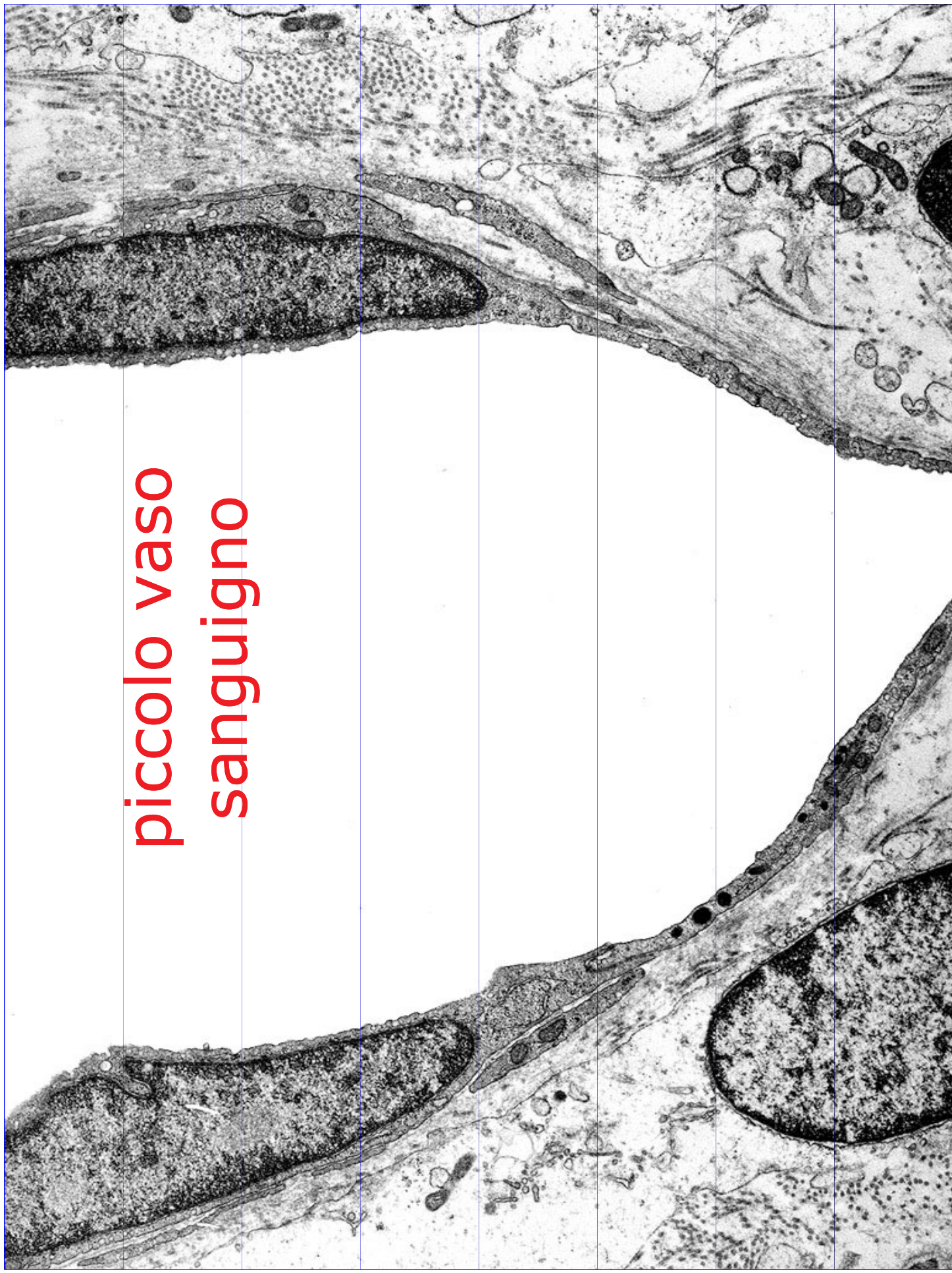
epitelio di mesentero



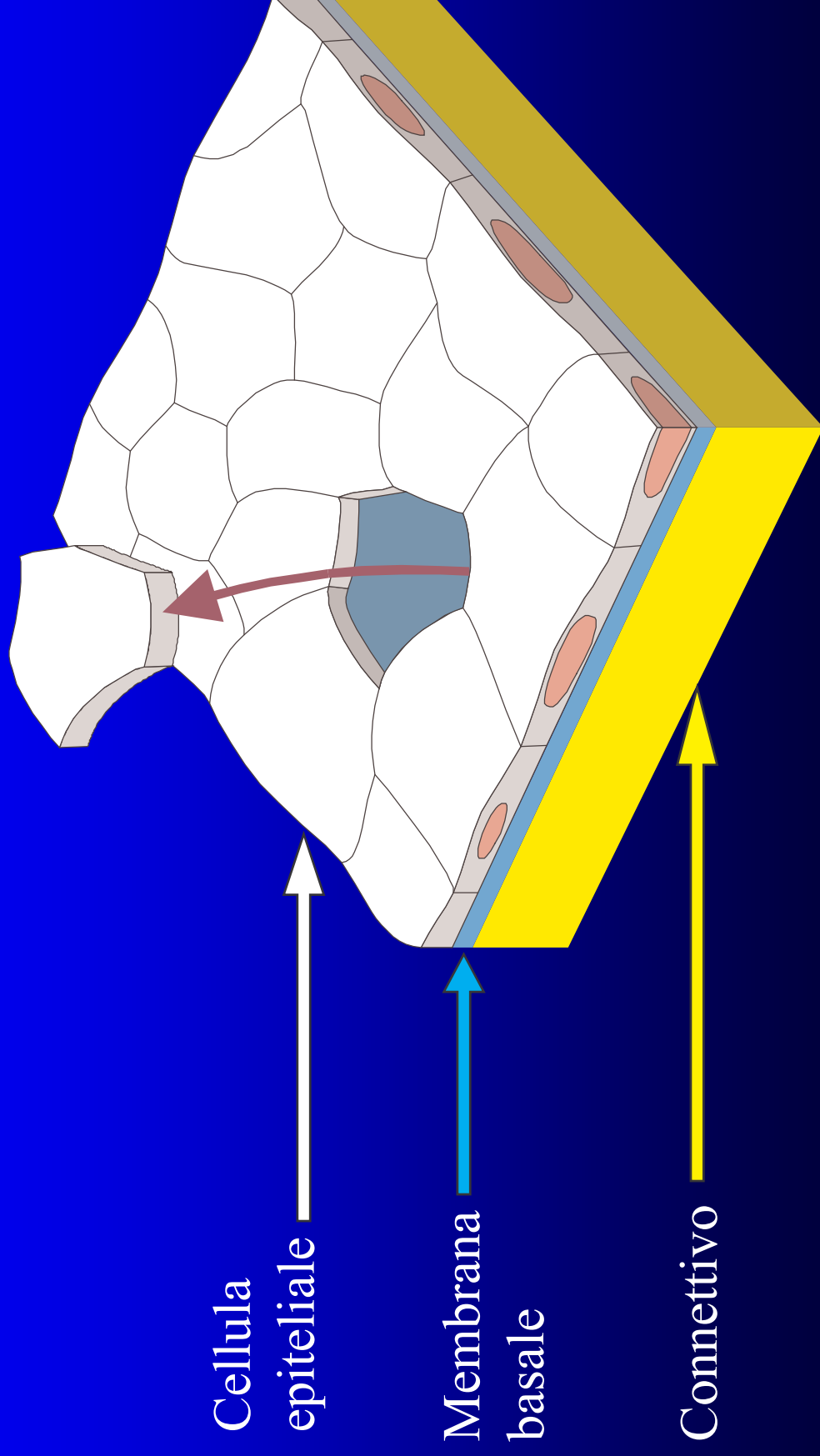




**piccolo vaso
sanguigno**



Altro schema di epitelio pavimentoso semplice



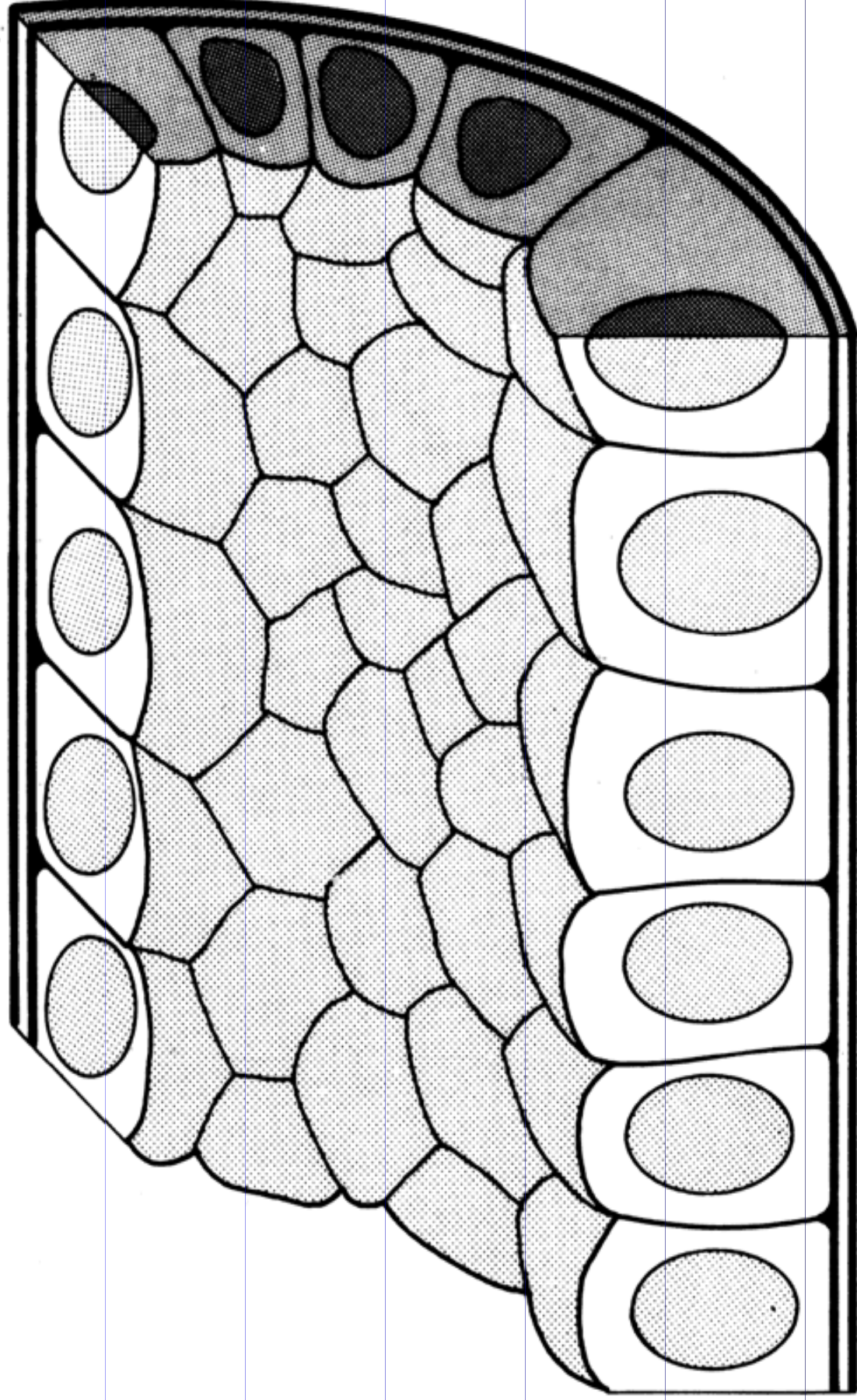
Caratteristiche dell'epitelio pavimentoso semplice

- sottile e delicato:
 - si trova solo in regioni protette
- il ridotto spessore delle cellule favorisce lo scambio di sostanze fra i due lati del rivestimento, come nel caso degli alveoli polmonari o dei capillari sanguigni

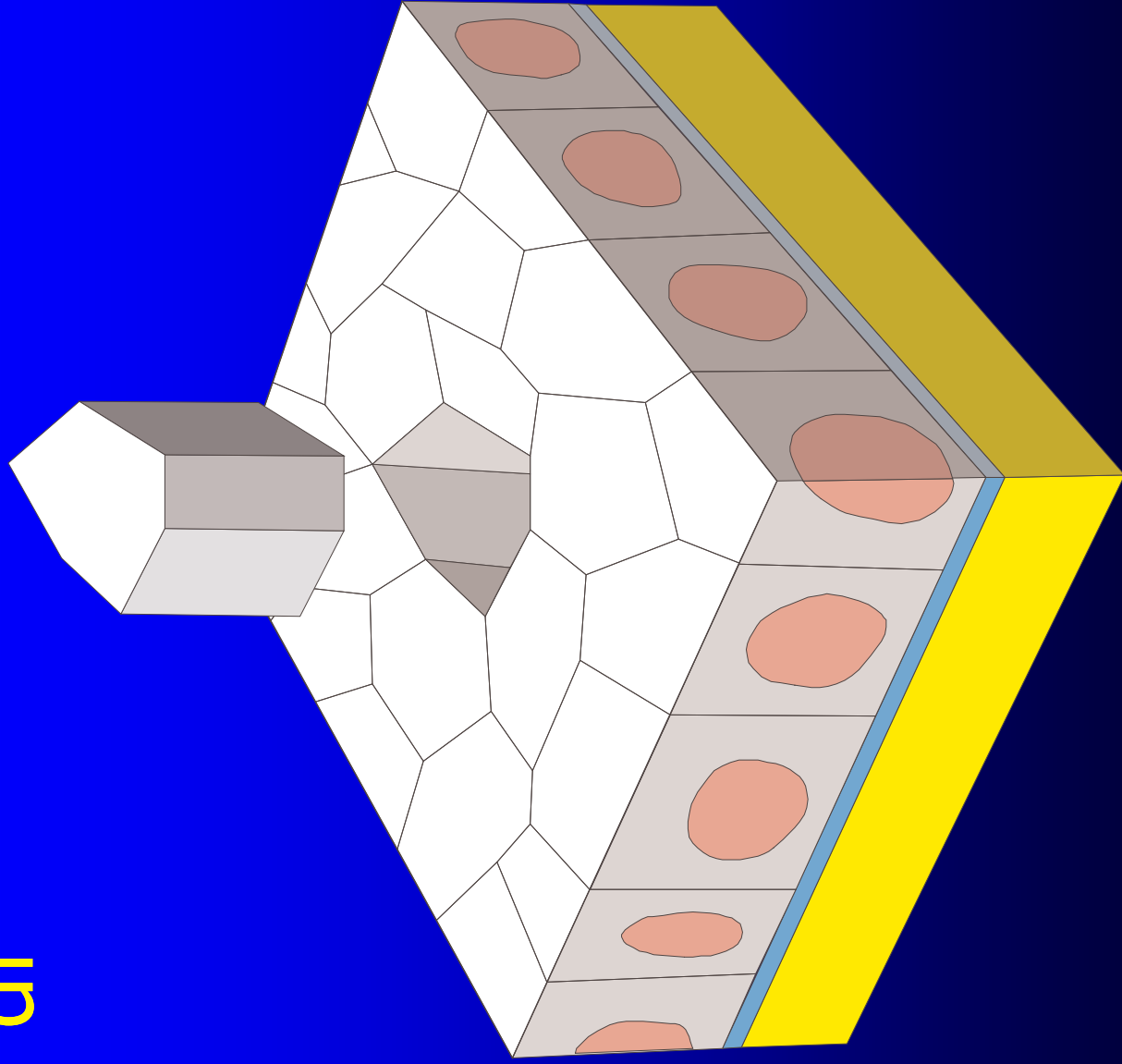
Localizzazioni dell'epitelio pavimentoso semplice

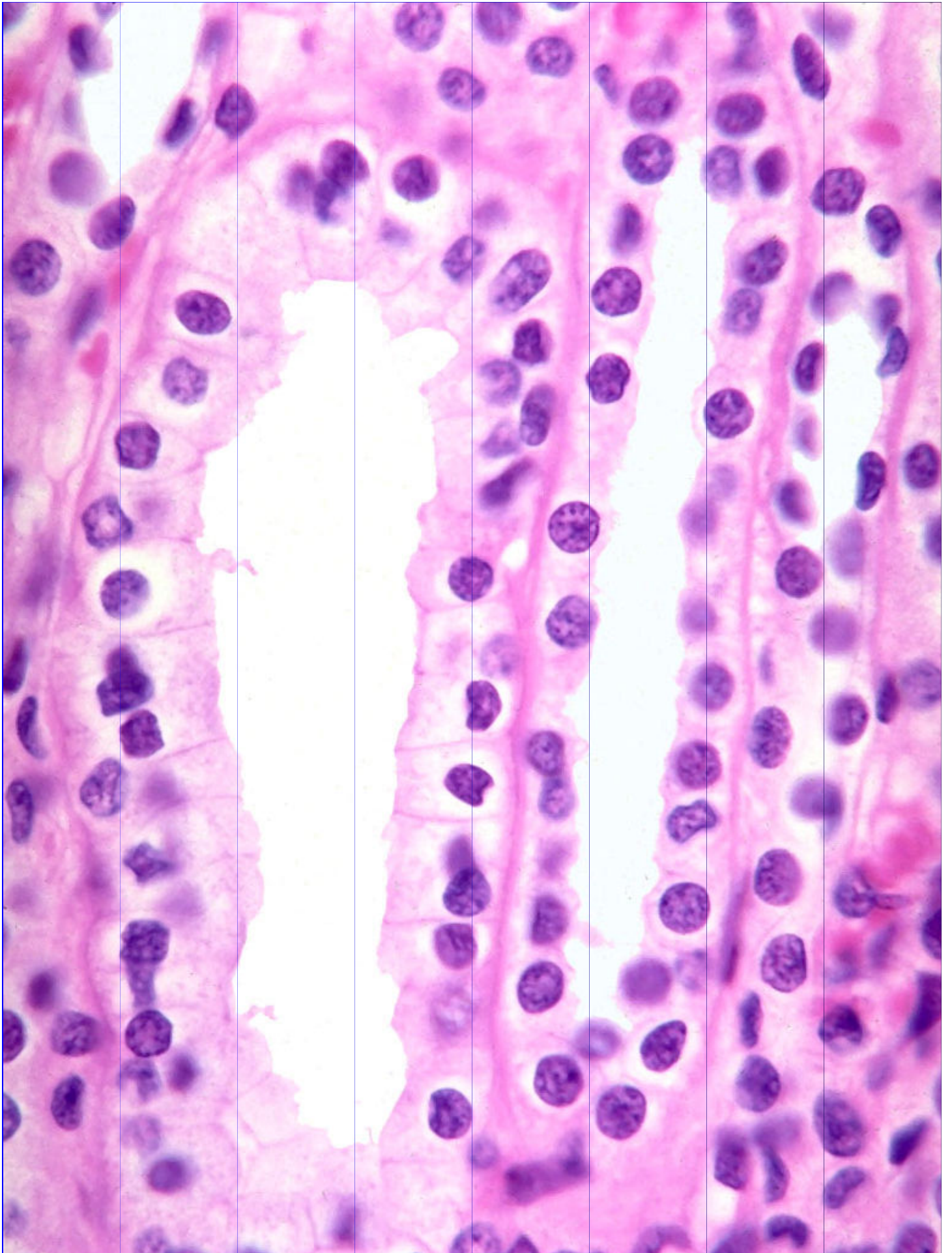
- Superficie respiratoria del polmone
- Cavità corporee (mesotelio)
 - pleura, pericardio, peritoneo
- Rivestimento interno di cuore e vasi sanguigni (endotelio)

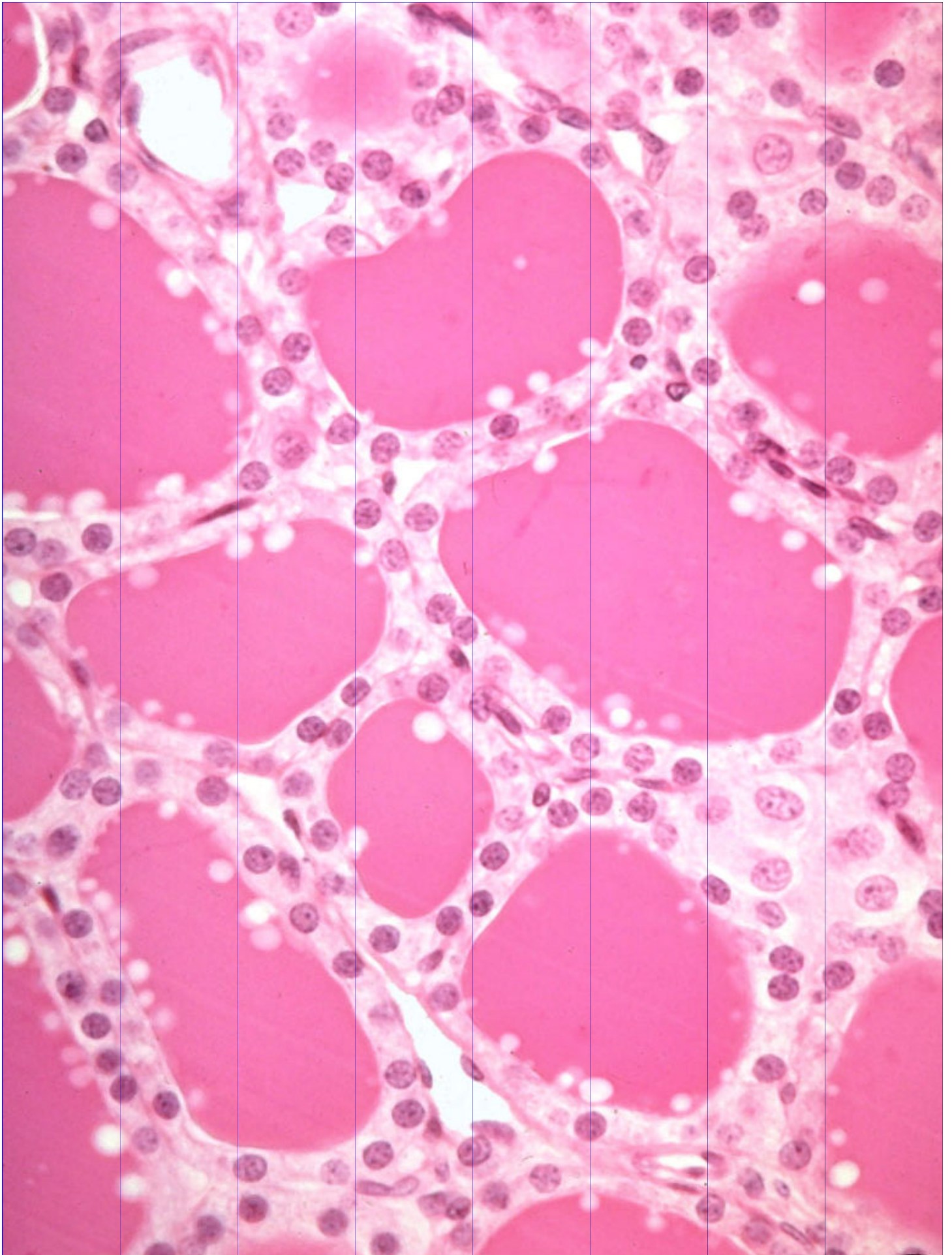
Epitelio cubico semplice



altro schema di
epitelio
cubico
semplice







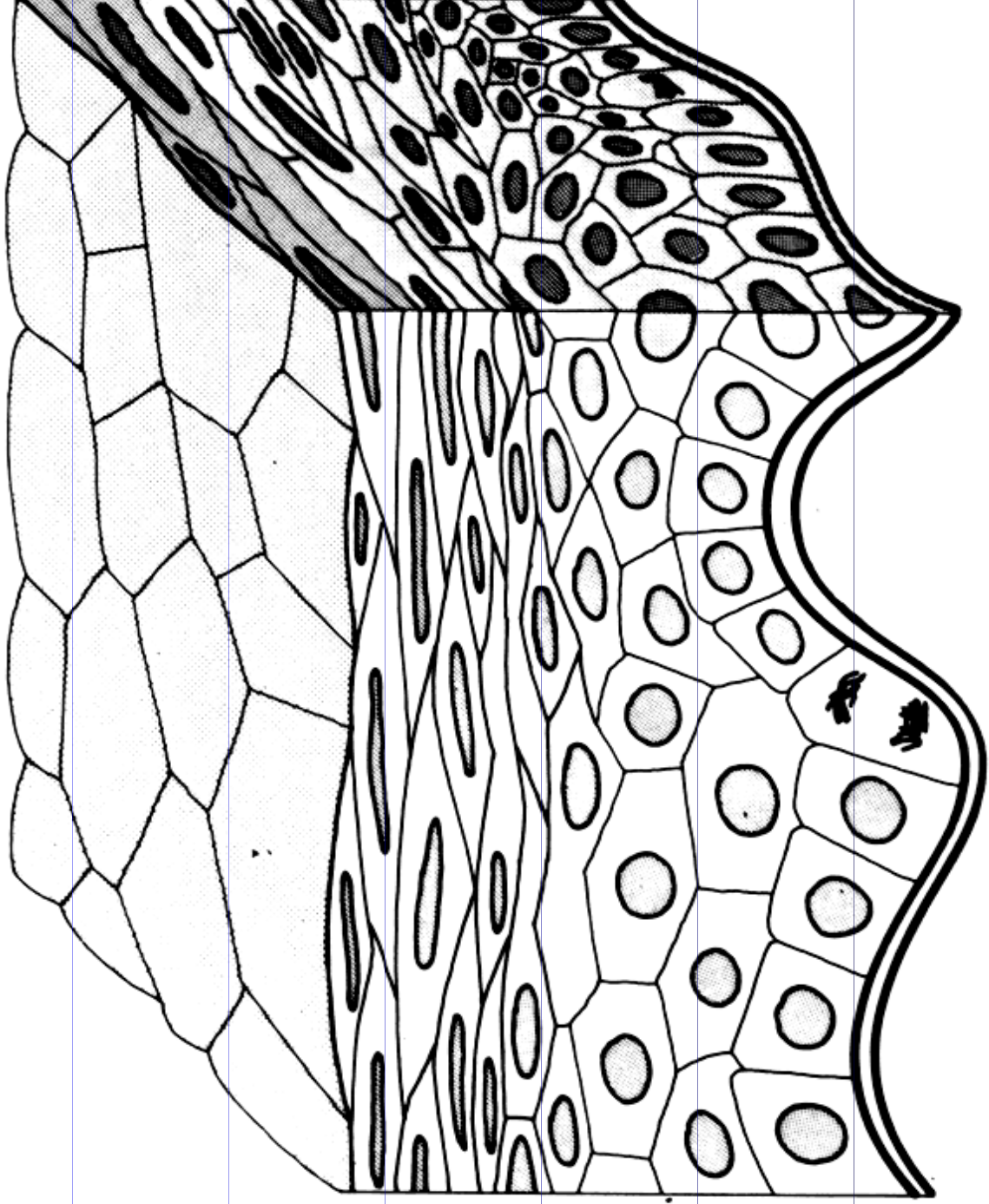
Epitelio cubico semplice; caratteristiche:

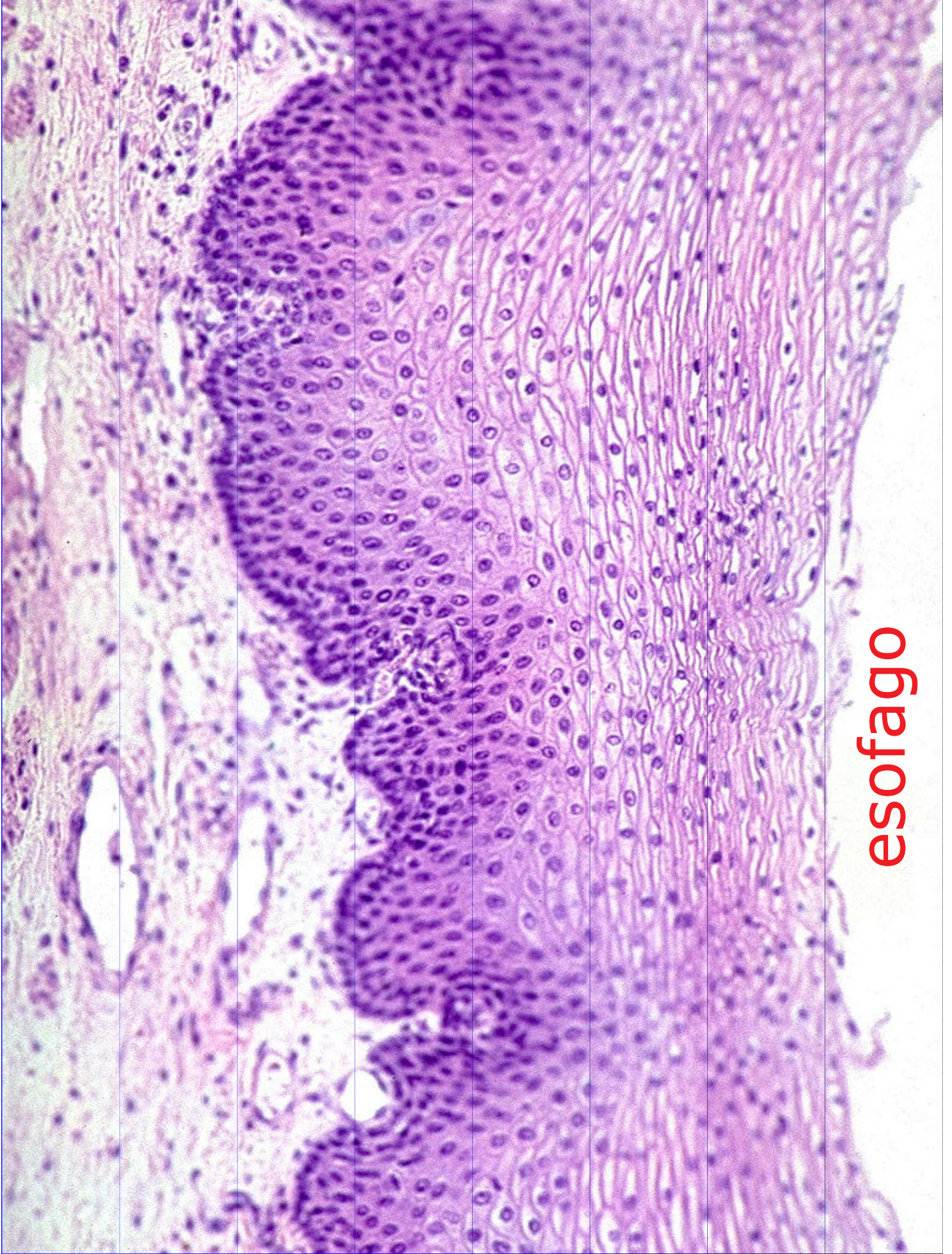
- Limitata protezione:
secrezione e assorbimento

Localizzazioni:

- Epitelio ghiandolare
 - Pancreas, tiroide, salivari...
 - Dotti glandolari
- Tratti delle vie urinarie

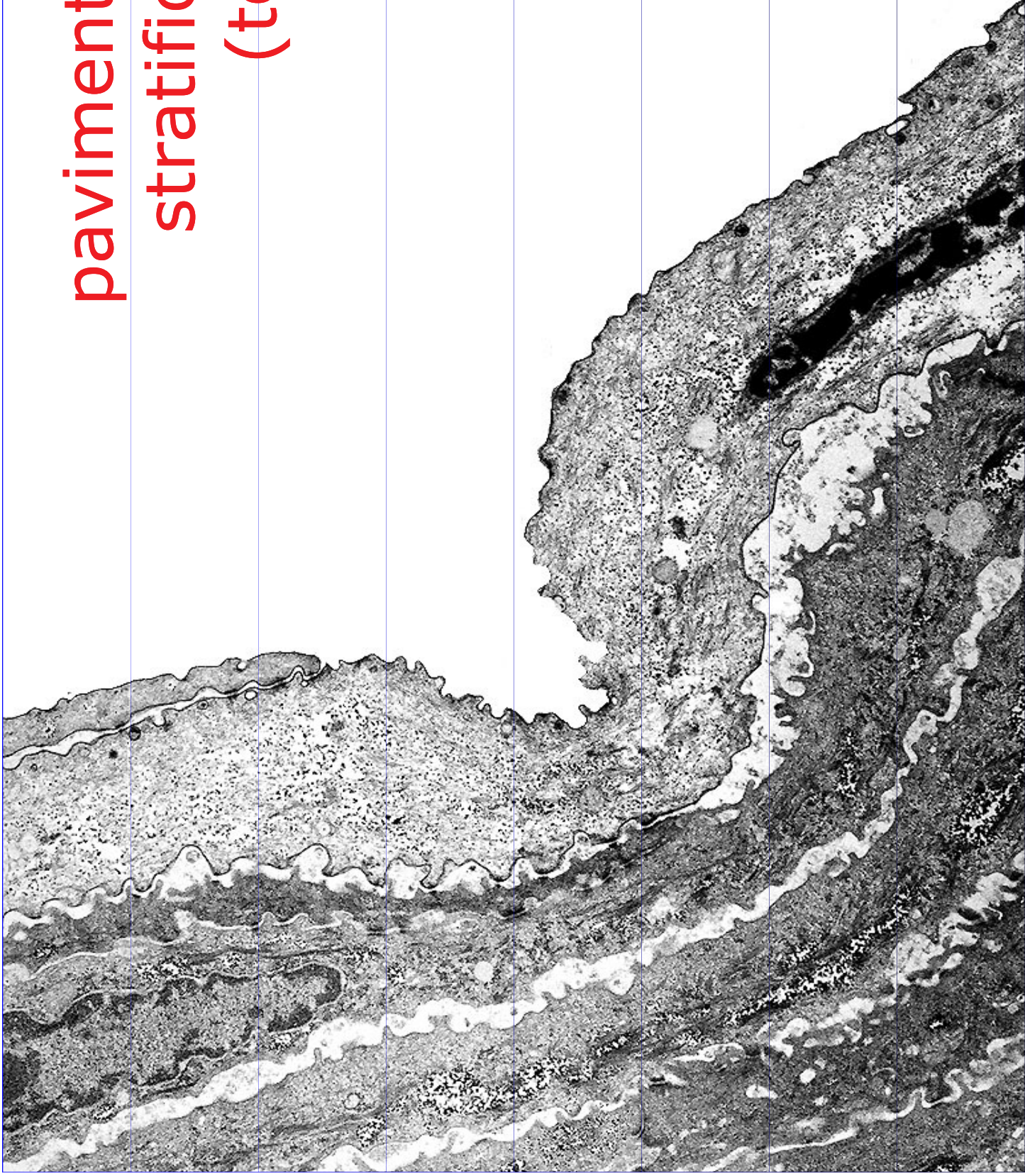
Epitelio pavimentososo stratificado



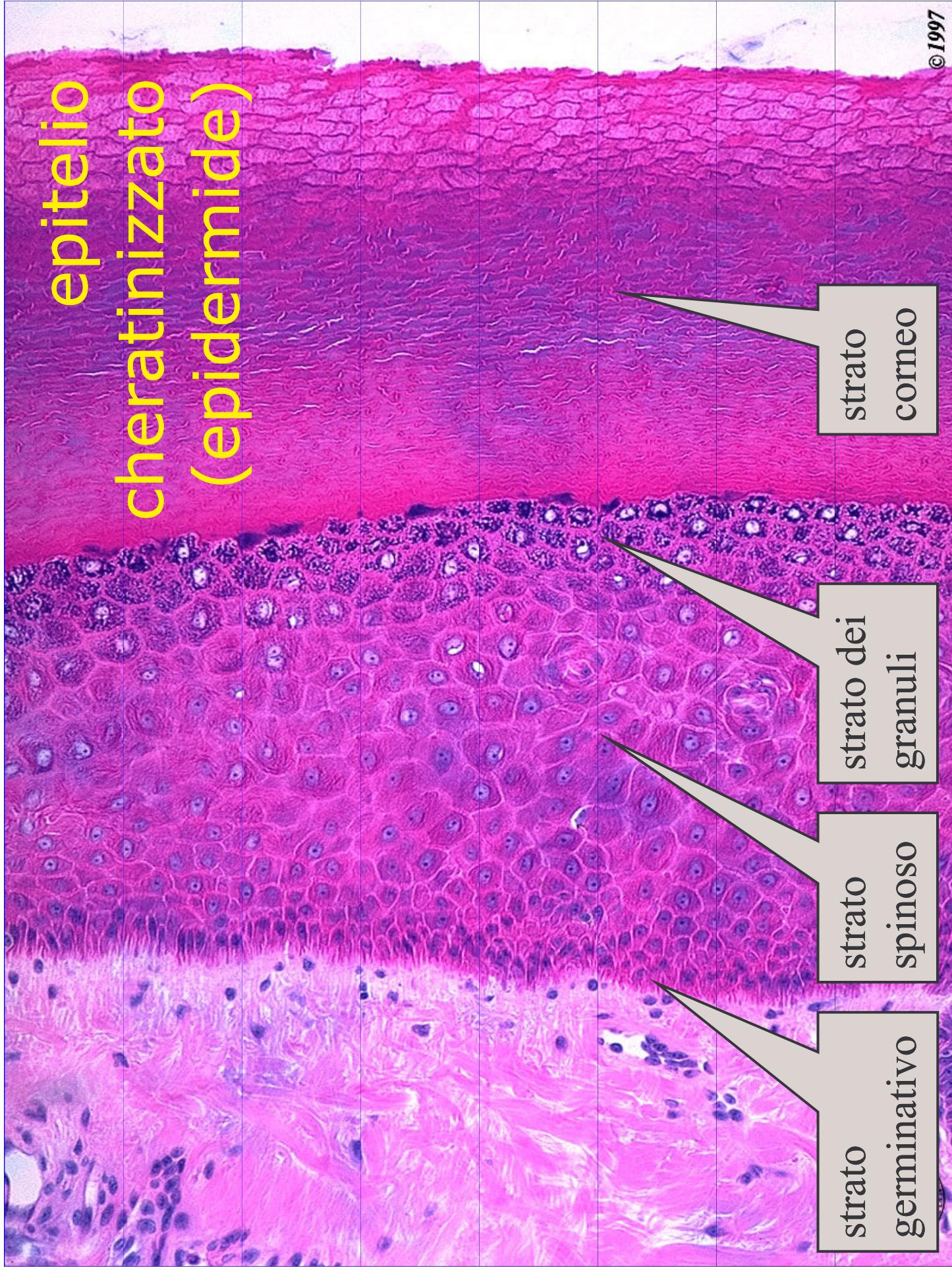


esofago

**pavimentoso
stratificato
(tem)**



epitelio
cheratinizzato
(epidermide)



strato
corneo

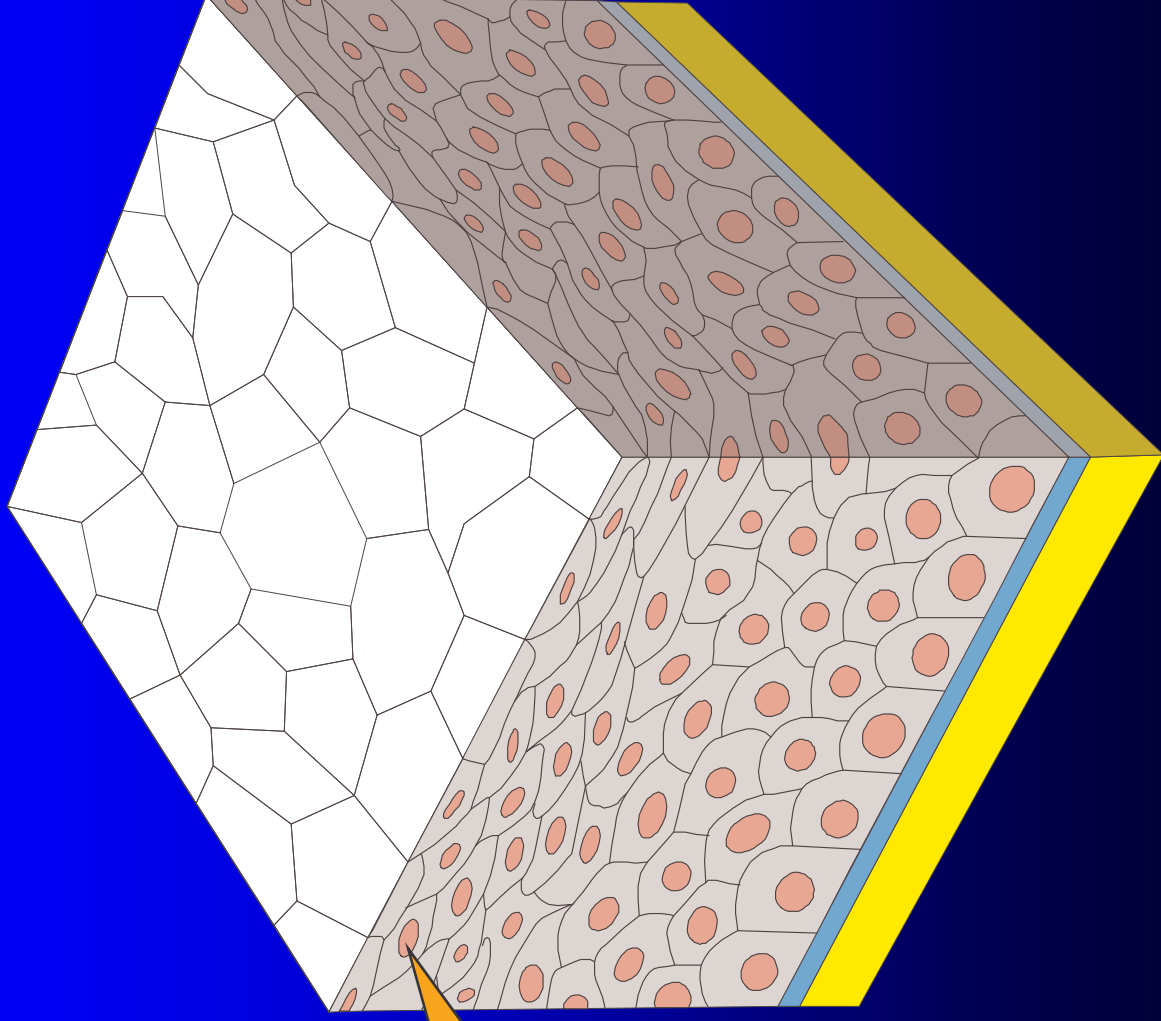
strato dei
granuli

strato
spinoso

strato
germinativo

Altro schema di epitelio pavimentoso pluristratificato

è la morfologia
degli strati più
superficiali che
fa definire
questo epitelio
“pavimentoso”



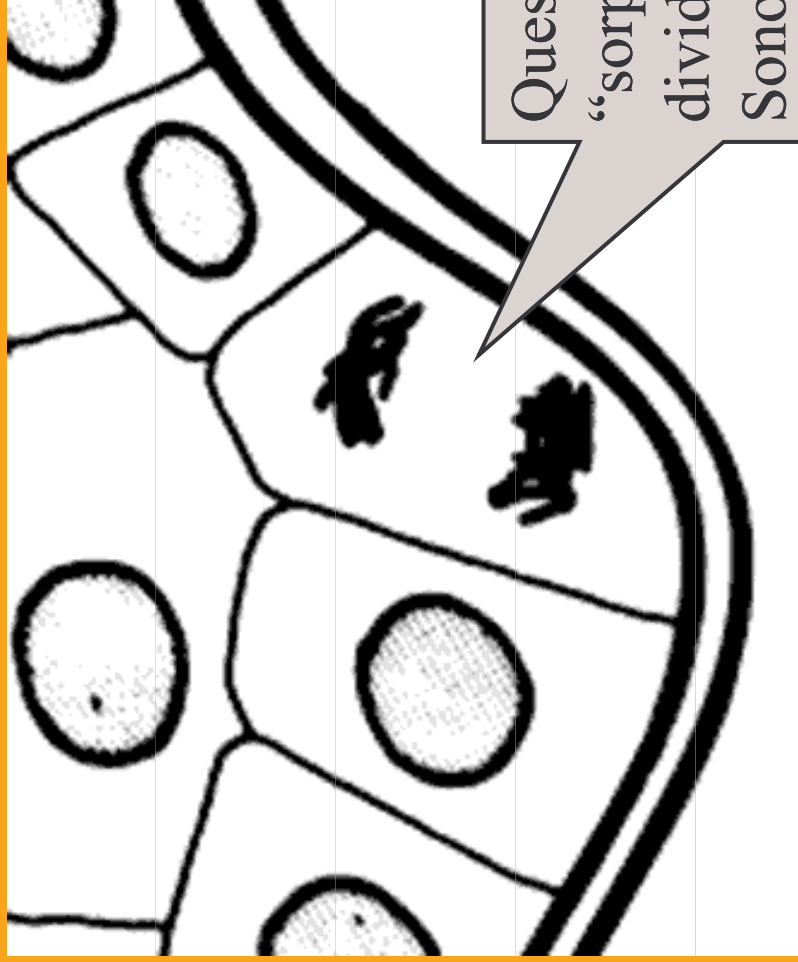
Caratteristiche dell'epitelio pavimentoso stratificato

- Robusto:
si trova dove le sollecitazioni
meccaniche sono severe
- Gli strati superficiali vengono
eliminati con l'accrescimento degli
strati profondi

Epitelio pavimentoso stratificato

- Epidermide (cheratinizzato)
- Mucose
 - Bocca
 - Faringe
 - Esofago
 - Vagina
 - Retto

Rigenerazione a partire dallo strato germinativo



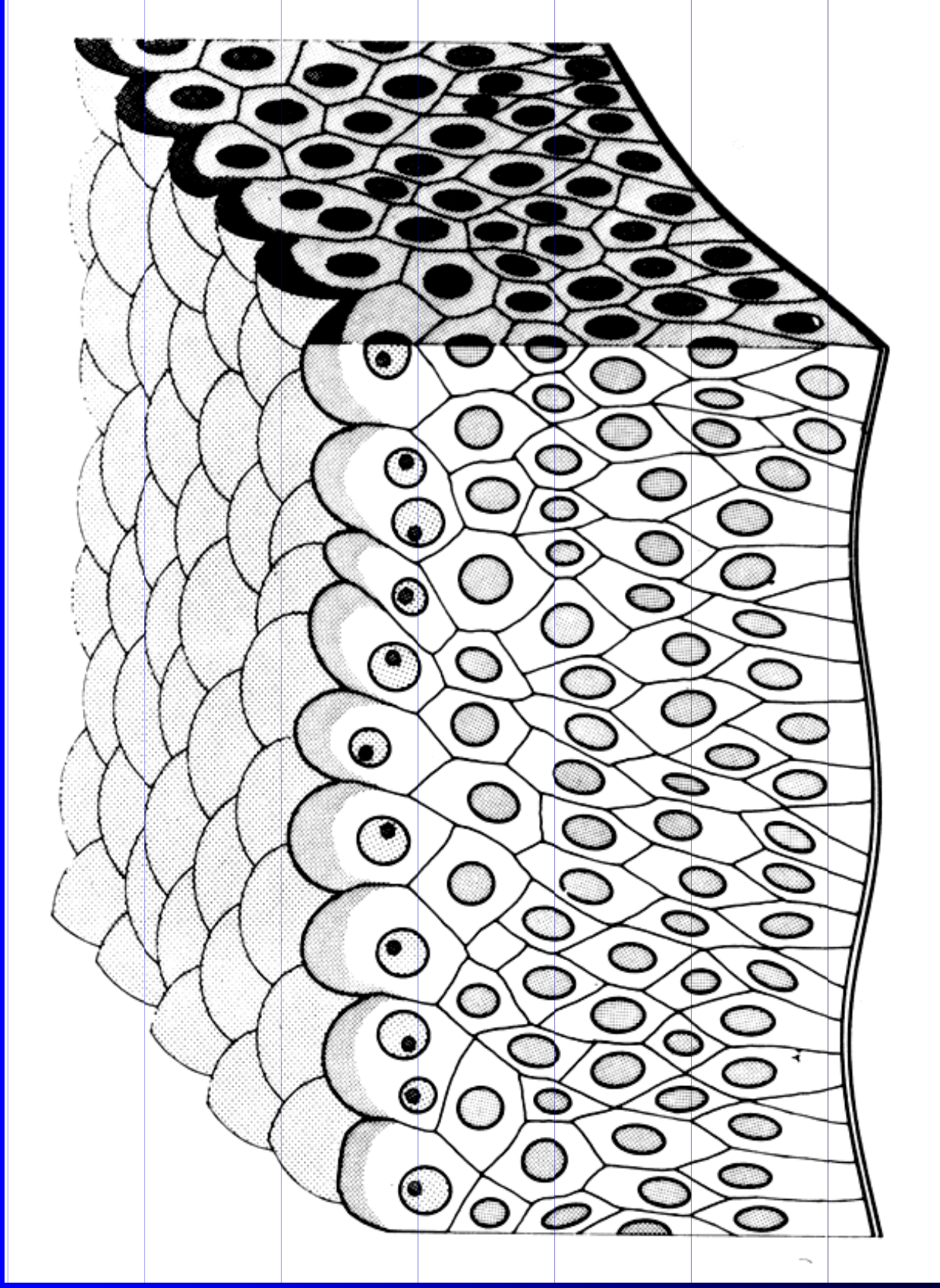
Questa cellula è stata
“sorpresa” nell’atto di
dividersi.
Sono visibili i cromosomi
in via di allontanamento
dalla piastra equatoriale
(anafase)



Strato germinativo

- Cellule germinative,
adese alla membrana basale,
provvedono al ricambio degli epitelii

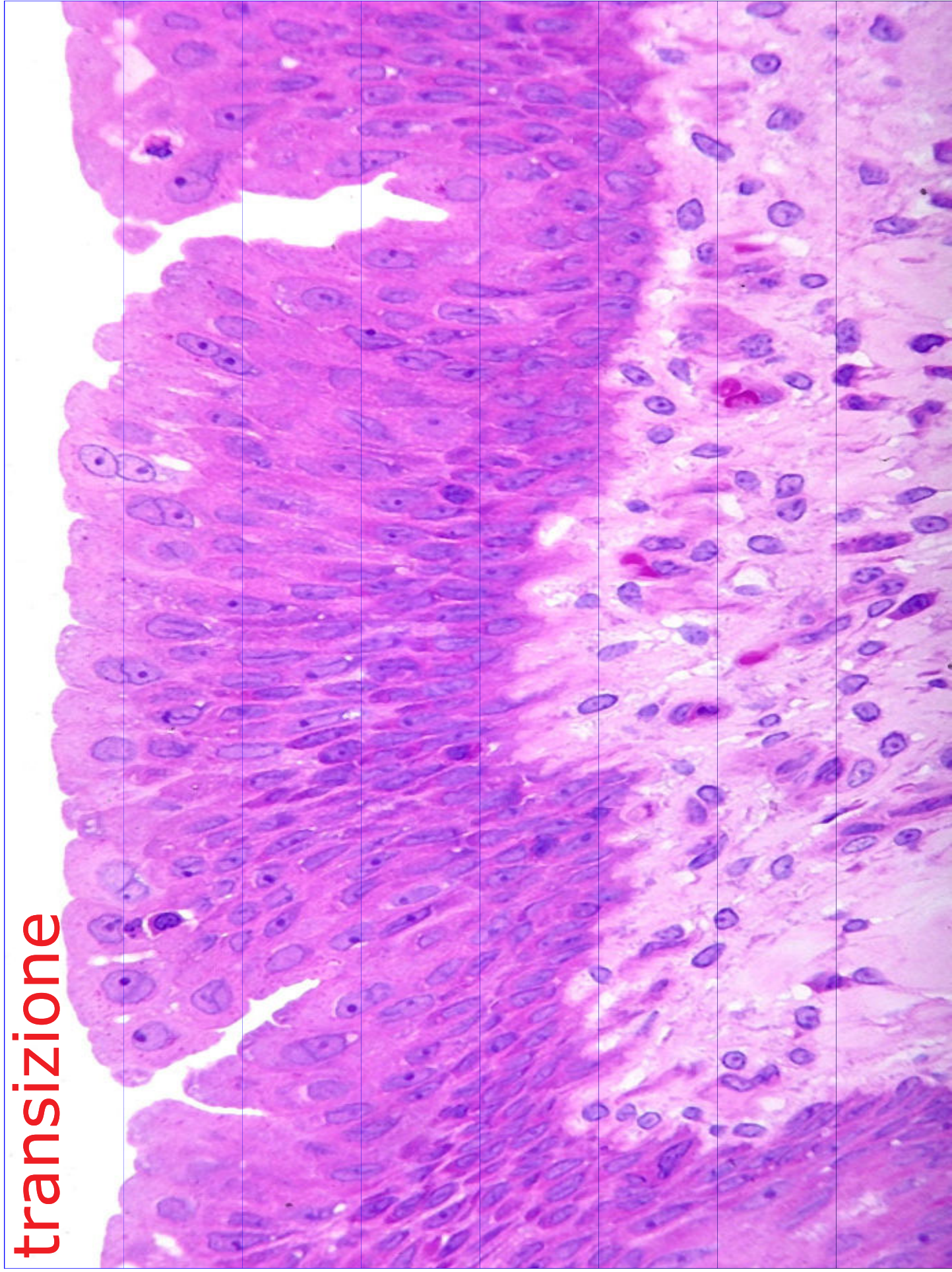
epitelio di transizione



Epitelio di transizione

- Il numero di strati varia in relazione allo stato funzionale dell'organo
- per esempio, lo spessore dell'epitelio della vescica urinaria diminuisce con il riempimento di quest'ultima

transizione



transizione



Epitelio cubico stratificato

- Raro: protezione, secrezione, assorbimento
- Dotto di ghiandola sudoripara



che tipo di
epitelio riveste
questo dotto?