

Capitolo 11

Gli interventi di sostegno al reddito in caso di disoccupazione

L'assicurazione contro la disoccupazione

Esistono due tipi di assicurazione contro la disoccupazione:

- pensioni d'invalidità (intervento pubblico giustificato per ragioni equitative)
- sussidio di disoccupazione (intervento pubblico giustificato a causa del fallimento del mercato; motivi del fallimento: selezione avversa e azzardo morale)

L'assicurazione contro la disoccupazione

Argomentazioni a favore dell'assicurazione contro la disoccupazione:

- maggior tempo per cercare un impiego più in linea con le proprie competenze (facendo così aumentare l'efficienza)
- maggiore possibilità di istruirsi (ciò favorisce la mobilità sociale intergenerazionale e di conseguenza l'efficienza)

L'assicurazione contro la disoccupazione

Critica principale a tale istituto → azzardo morale:

- disincentivo al lavoro per gli individui con bassi salari
- disincentivo al lavoro da parte dei lavoratori con salari più elevati, perché è su tali lavoratori che grava l'onere di finanziare tale istituto
- disincentivo generale al lavoro ufficiale e conseguente incentivo al lavoro nero

I sussidi alla disoccupazione e gli incentivi al lavoro

Caratteristiche dei sussidi di disoccupazione:

- G : ammontare del sussidio di base in caso di non lavoro
- t : tasso al quale il sussidio viene ridotto se l'individuo inizia a lavorare e a guadagnare

Ad esempio, lo Stato potrebbe distribuire 300 € a chi non lavora e ridurre tale sussidio di 25 cent per ciascun euro guadagnato

Quindi $G = 300$ €, mentre $t = 0,25$ €

I sussidi alla disoccupazione e gli incentivi al lavoro

Pertanto, se un individuo guadagnasse 500 €, il sussidio verrebbe ridotto di 125 € $\rightarrow (500 \times 0,25 = 125)$

Tale individuo guadagnerebbe quindi 675 € (500 € dal lavoro + 175 € dal sussidio residuo)

Nell'ipotesi in cui l'individuo guadagnasse 1.200 €, la riduzione del sussidio sarebbe esattamente pari al sussidio ($1.200 \times 0,25 = 300$) e quindi il lavoratore non percepirebbe alcun sussidio

I sussidi alla disoccupazione e gli incentivi al lavoro

Se indichiamo con B il sussidio effettivamente ricevuto e con E il livello di reddito, la relazione matematica tra tutte le variabili è:

$$B = G - tE$$

Di conseguenza, il sussidio effettivamente ricevuto è zero ($B = 0$) quando

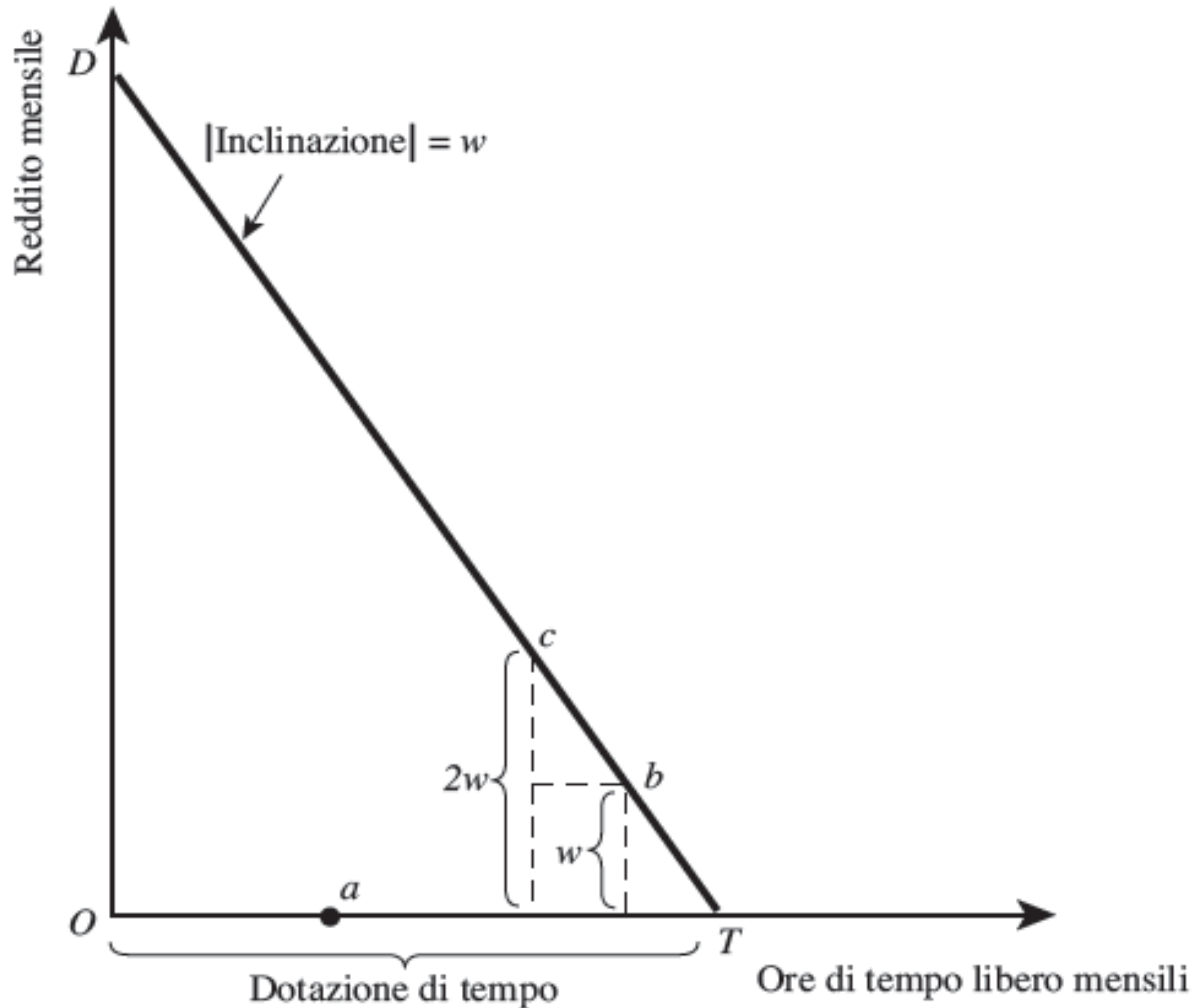
$$E = G/t$$

o per qualsiasi livello di E più elevato

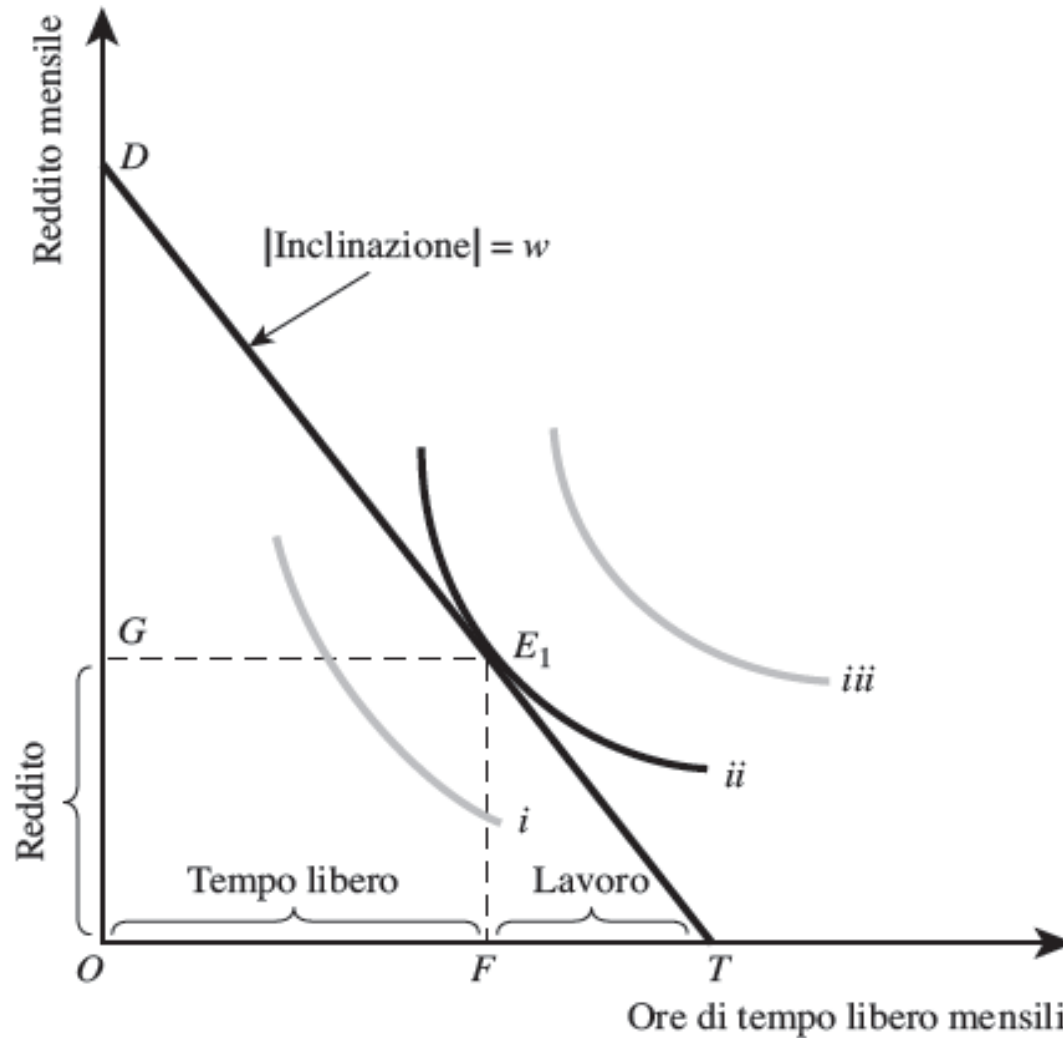
La prima equazione indica che più elevato è il sussidio di base, più elevata deve essere l'aliquota d'imposta

La seconda equazione dimostra che, per un dato sussidio di base, quanto più è bassa l'aliquota d'imposta, tanto più elevato è il livello di reddito che annulla l'intervento

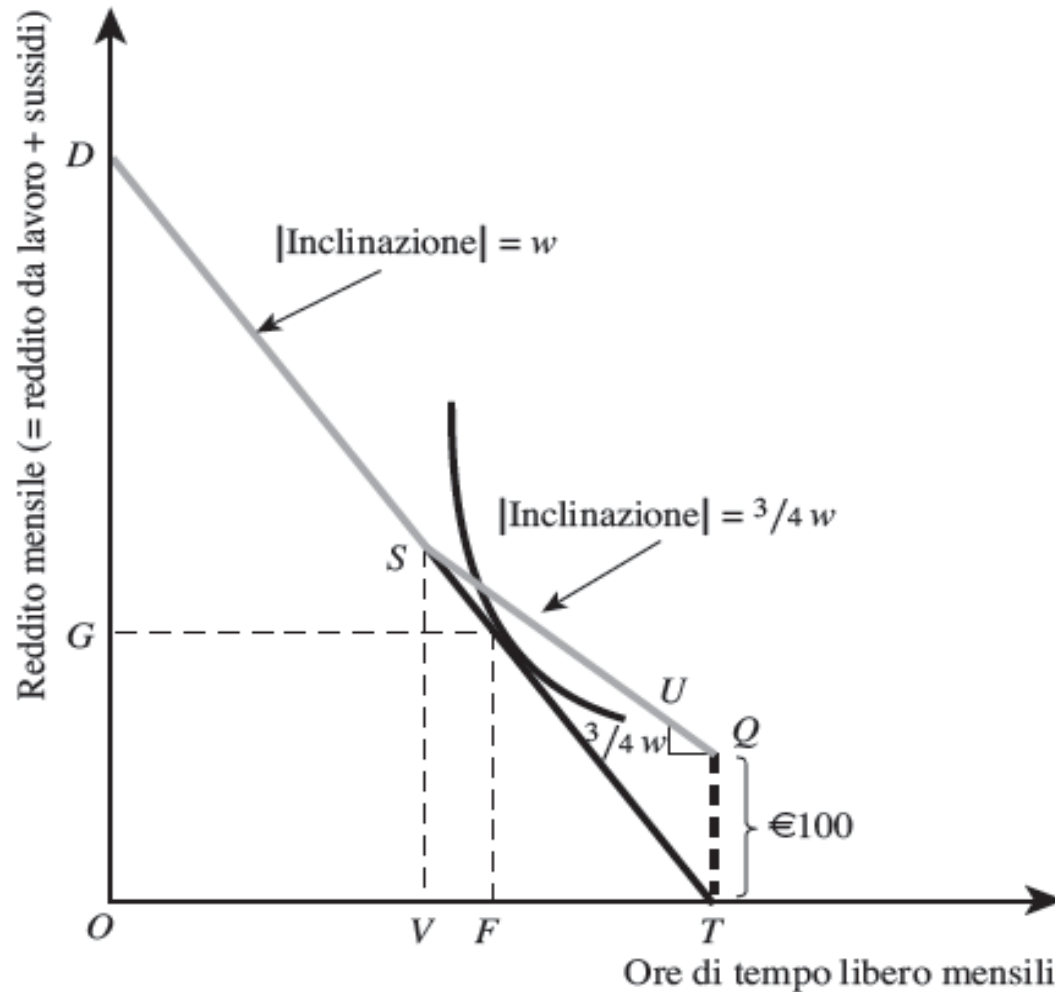
La scelta tra lavoro e tempo libero



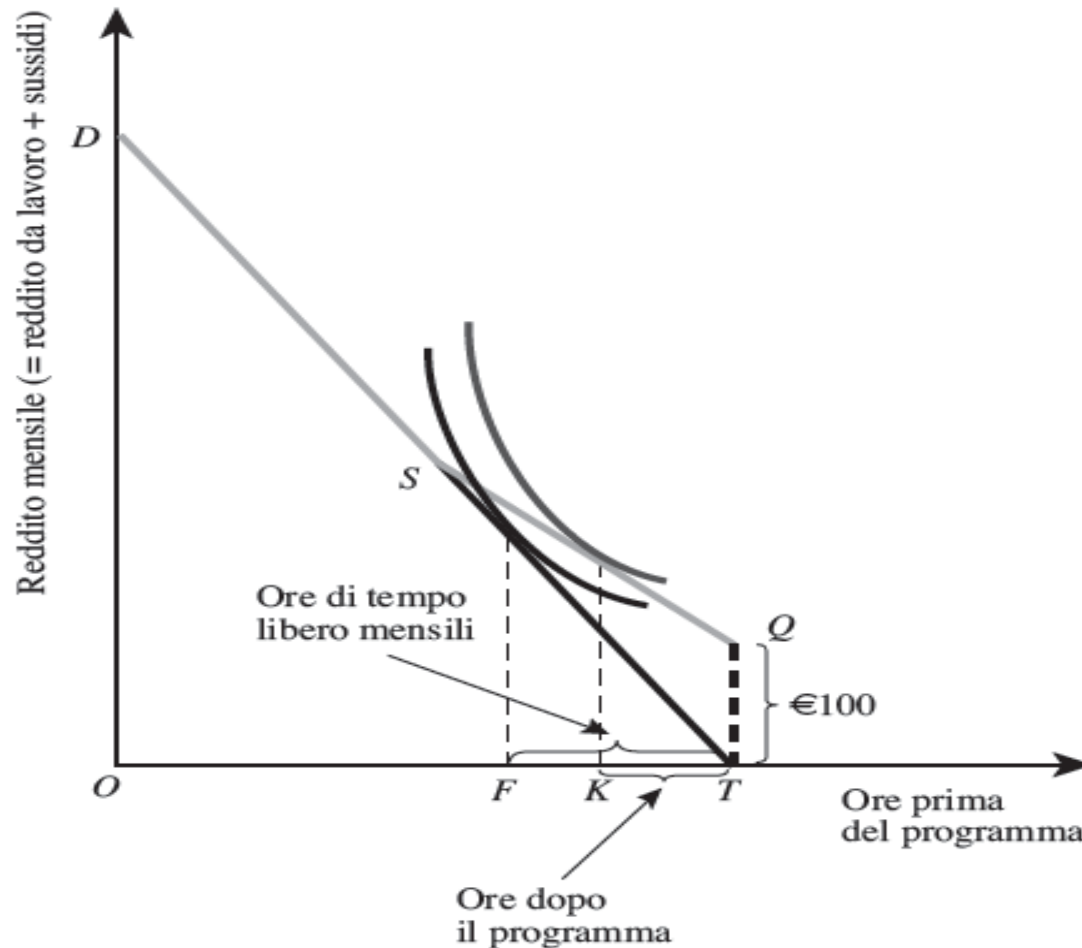
La scelta tra lavoro e tempo libero



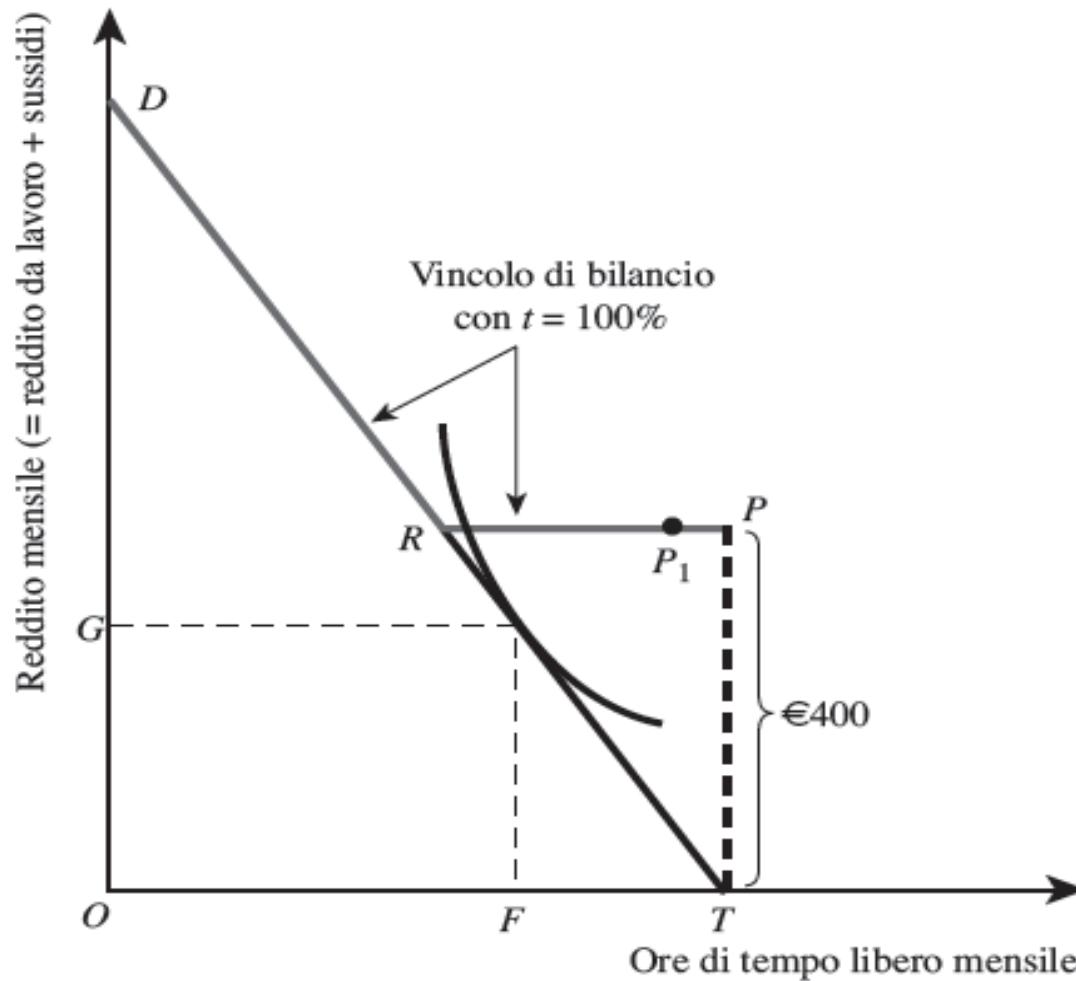
Il vincolo di bilancio in presenza di un sussidio di disoccupazione



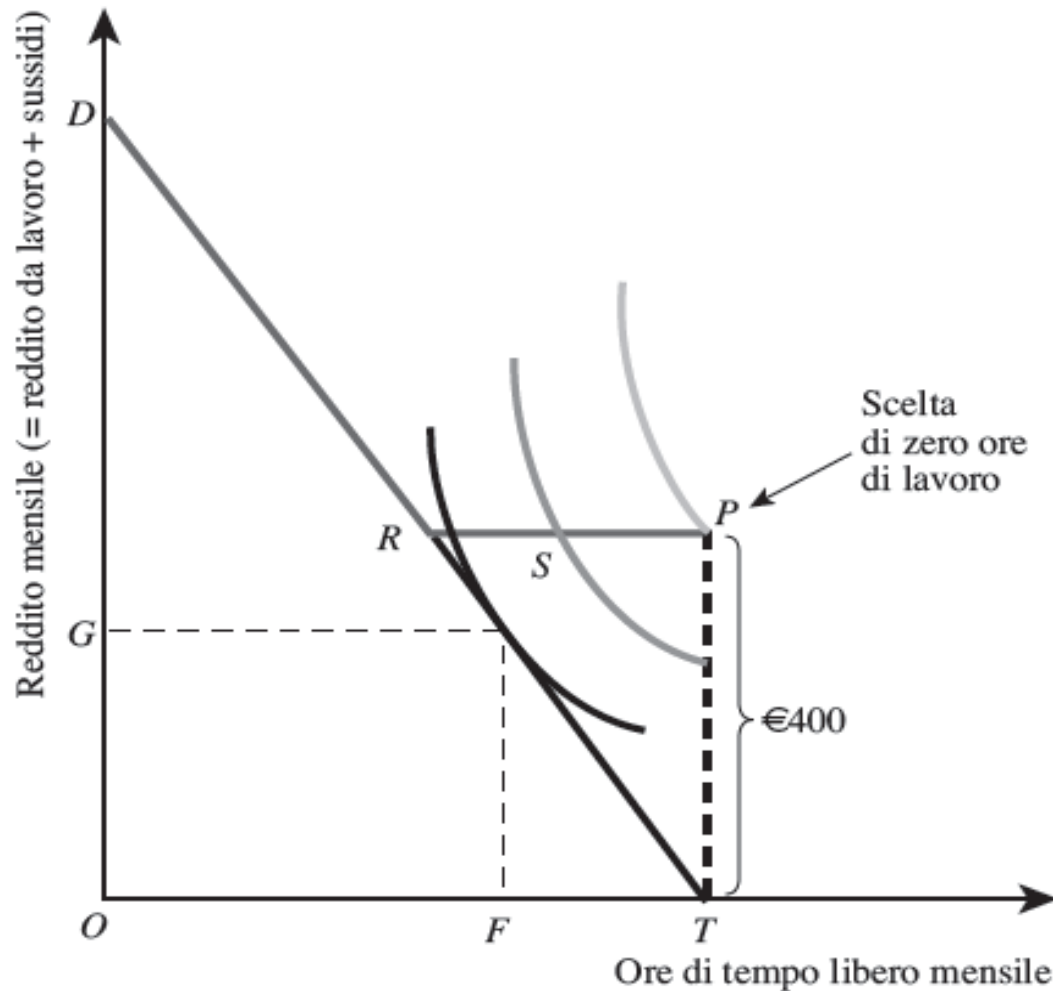
Il vincolo di bilancio in presenza di un sussidio di disoccupazione



Sussidi e imposte: il funzionamento congiunto



Sussidi e imposte: il funzionamento congiunto



Sussidi e imposte: il funzionamento congiunto

