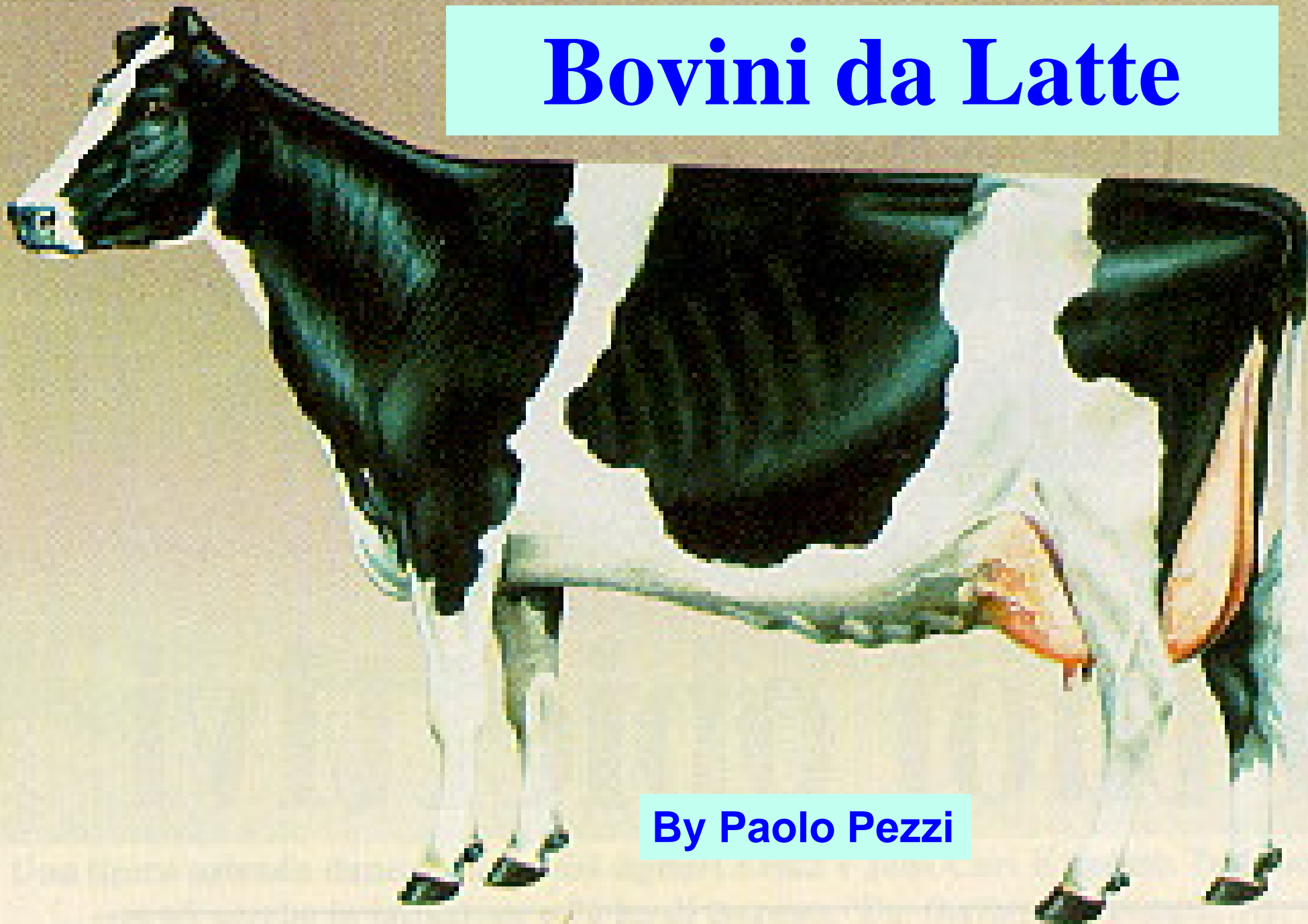


Bovini da Latte



By Paolo Pezzi

Schema Razze Bovine utilizzate allevate per il latte

1. Latte

2. Duplice Attitudine
(latte e carne)

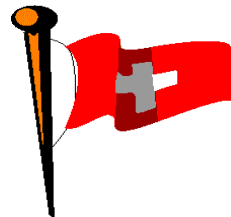
Razze Bovine da Latte

(La bandiera indica l'origine della razza)

Frisona italiana (NL)



Bruna (CH)



Jersey (UK)



**Allevate
in Italia**

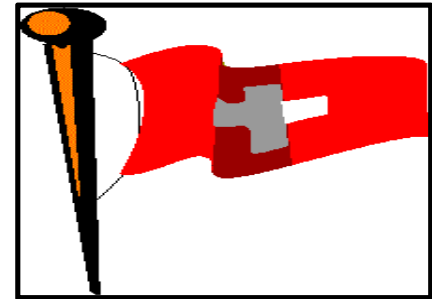
Razze Bovine a Duplice Attitudine

(origine della razza)

Pezzata Rossa Italiana

- ANAPRI

(CH, Simmenthal)



Frisona

Bruna

Pezzata Rossa



Consistenze 2012

(Bollettino AIA)

(N° x 1000)

1130

92

62

Trend



In crescita



In calo



In crescita



Frisona



Bruna



Pezzata
Rossa



Razze Bovine Autoctone a Duplice Attitudine

(origine della razza)

- **Pezzate (Rossa e Nera) Valdostane (AO)**
- **Pinzgauer (BZ - AUSTRIA)**
- **Grigio Alpina (BZ)**
- **Rendena (TN)**
- **Reggiana (RE)**
- **Modicana (RG)**

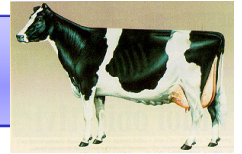
Geografia italiana del latte

Capi e Aziende controllate nelle diverse regioni italiane

Bovini da latte

	Regioni	Capi controllati	Aziende
Nord Ovest	VALLE D AOSTA	17.276	1.009
	PIEMONTE	99.781	1.183
	LIGURIA	1.625	142
	LOMBARDIA	555.169	4.130
Nord Est	TRENTINO-ALTO ADIGE	82.178	4.958
	FRIULI-VENEZIA GIULIA	38.440	602
	VENETO	116.272	1.622
	EMILIA ROMAGNA	229.936	2.215
Centro	TOSCANA	6.996	97
	UMBRIA	8.855	129
	MARCHE	5.459	62
	LAZIO	32.673	318
	ABRUZZI	15.225	513
	MOLISE	7.247	264
	Sud	CAMPANIA	8.490
	PUGLIA	42.119	840
	BASILICATA	19.096	355
	CALABRIA	10.693	176
Isole	SARDEGNA	28.118	242
	SICILIA	37.908	1.114

Nota: dati A.I.A. 2011



1. Lombardia (CR – BS – MN & MI-LO)

Grana Padano, Gorgonzola e latte alimentare.

2. Emilia (PR – RE – MO = Area PARMIGIANO REGGIANO & PC = Grana Padano).

3. VENETO (VI – PD)

4. PIEMONTE (CN)

5. ALTO ADIGE (BZ – TN)

“Isole” “da Mungere” del Centro Sud

- 1. Lazio (RM, LT)**
- 2. Campania (SA, BN)**
- 3. Puglia – Basilicata (TA, BA, PZ)**
- 4. Sardegna (OR – Arborea)**
- 5. Sicilia (RG)**



Statistiche

ANAFI

Fondata nel 1945



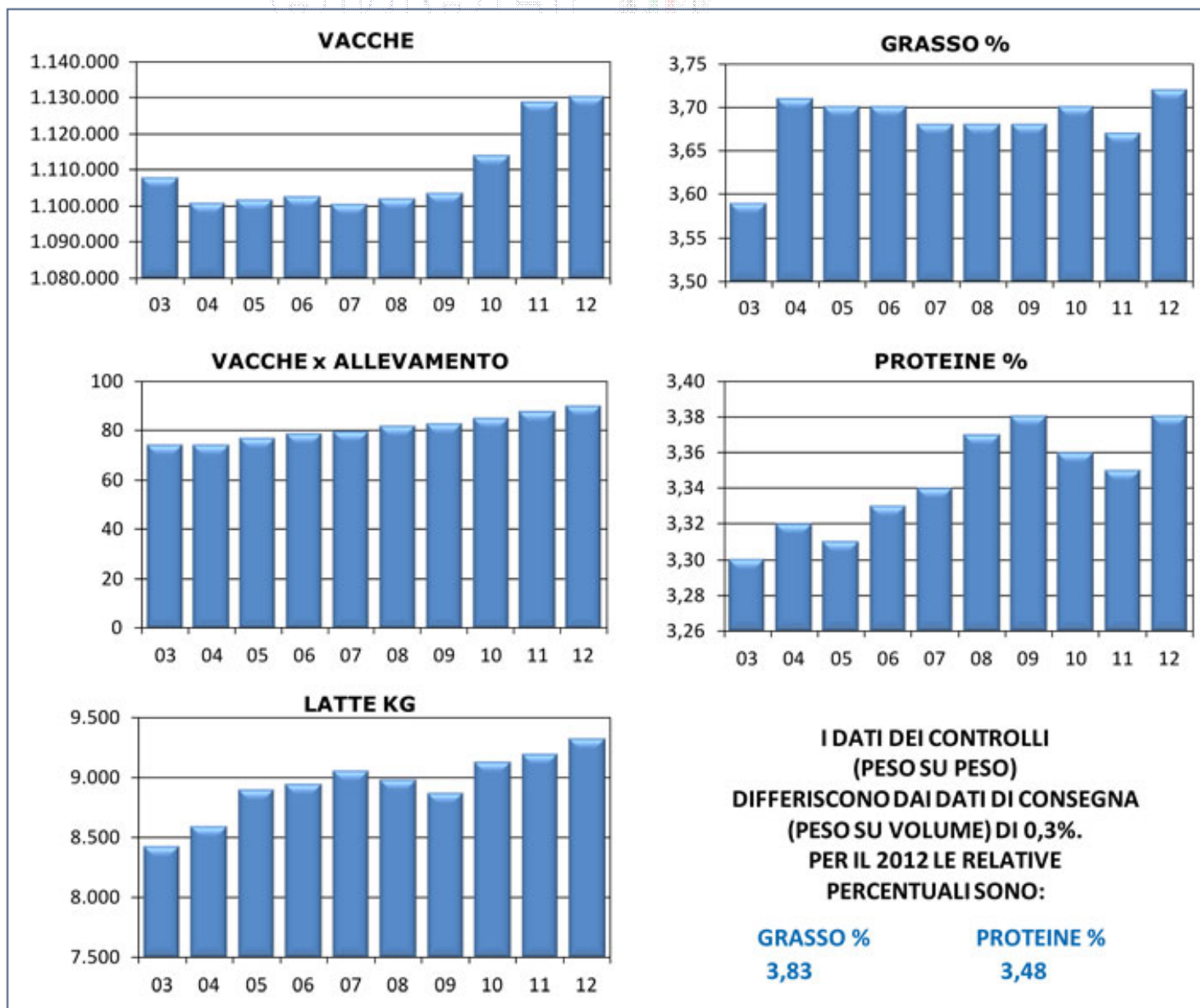
(<http://www.anafi.it/>)

Anno	CONSISTENZA		TREND FENOTIPICO			VACCHE X ALLEVAMENTO
	ALLEVAMENTI	VACCHE iscritte	LATTE/305gg (kg)	GRASSO (%)	PROTEINE (%)	
2003	14.984	1.107.701	8.423	3,59	3,30	74
2004	14.823	1.100.543	8.592	3,71	3,32	74
2005	14.317	1.101.657	8.901	3,70	3,31	77
2006	14.069	1.102.655	8.945	3,70	3,33	78
2007	13.818	1.100.401	9.052	3,68	3,34	80
2008	13.510	1.101.868	8.979	3,68	3,37	82
2009	13.327	1.103.453	8.869	3,68	3,38	83
2010	13.164	1.113.859	9.125	3,70	3,36	85
2011	12.922	1.128.626	9.190	3,67	3,35	87
2012	12.578	1.130.270	9.320	3,72	3,38	90

Grafici



(<http://www.anafi.it/>)



Statistiche ANARB (<http://www.anarb.it/>)



EVOLUZIONE DEL LIBRO GENEALOGICO DAL 2003 AL 2012

Anno	Numero allevamenti	Vacche iscritte	% vacche iscritte su vacche patrimonio	% capi iscritti su capi patrimonio
2003	9.447	119.718	36,0	35,0
2004	9.009	112.918	34,0	33,0
2005	8.592	107.254	37,0	35,0
2006	8.266	104.397	36,0	34,0
2007	8.032	100.363	36,0	33,0
2008	7.602	104.333	37,0	34,0
2009	7.646	101.071	36,0	34,0
2010	7.434	98.204	36,0	34,0
2011	7.237	95.477	36,0	34,0
2012	6.892	91.729	36,0	34,0

Geografia “Bruna”
Vacche iscritte al Libro
Genealogico
distinte per Regione

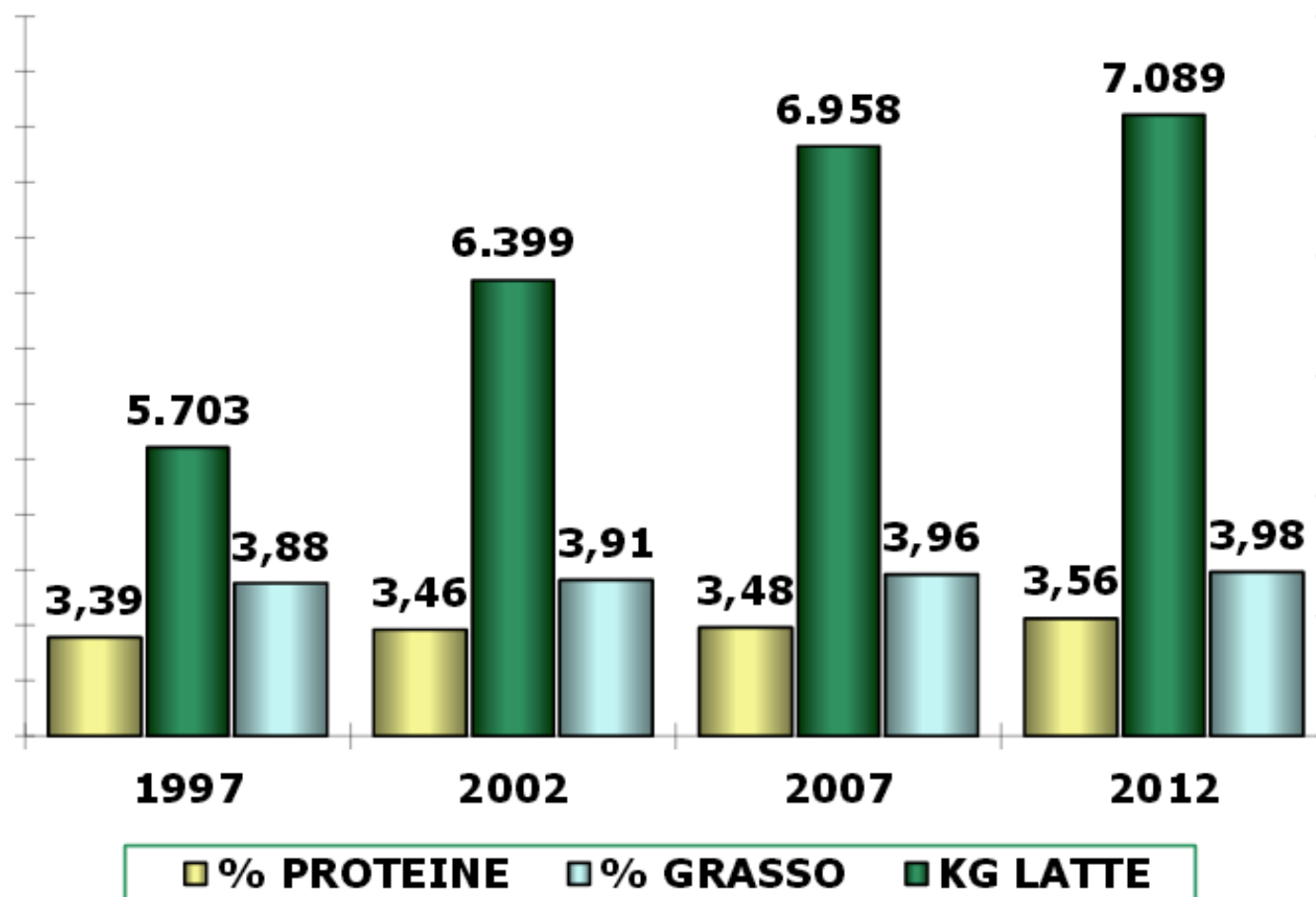


STATISTICHE ANARB

<http://www.anarb.it/pagina.asp?ID=2780&lang=it>



EVOLUZIONE DELLE PRODUZIONI MEDIE NAZIONALI



Consistenza e produzioni della P.R.I. nell'ultimo decennio

(Bollettino A.I.A.)



Anno	N° Bovine	N. Allev.	Latte Kg	Grasso %	Proteine %
2002	47.105	4.158	6.081	3,90	3,42
2003	47.591	4.189	6.173	3,88	3,42
2004	47.630	4.180	6.313	3,91	3,42
2005	47.394	4.218	6.387	3,96	3,41
2006	48.110	4.305	6.528	3,92	3,41
2007	49.191	4.461	6.640	3,9	3,41
2008	51.872	4.610	6.612	3,89	3,43
2009	54.743	4.781	6.466	3,87	3,44
2010	58.250	5.000	6.530	3,88	3,44
2011	61.490	5.223	6.589	3,88	3,44
2012	62.160	5.255	6.657	3,86	3,44
'12-'11	+670	+32	+68	-0,02	0,00
'12-'02	+15.055	+1.097	+576	-0,04	+0,02

Consistenze regionali della P.R.I.

(Bollettino A.I.A.).



	Bovine			Allevamenti		
	2011	2012	Differenza	2011	2012	Differenza
Trentino A.A.	17.888	18.553	665	1.691	1.745	54
Friuli V.G.	15.541	15.368	-173	505	482	-23
Veneto	6.021	5.870	-151	438	436	-2
Piemonte	4.507	4.874	367	215	232	17
Sicilia	3.745	3.484	-261	335	292	-43
Lombardia	3.087	3.313	226	549	568	19
Emilia R.	2.891	2.963	72	431	441	10
Abruzzi	1.779	1.704	-75	264	244	-20
Campania	1.455	1.290	-165	171	185	14
Molise	905	895	-10	142	135	-7
Puglia	787	884	97	158	179	21
Calabria	717	766	49	73	67	-6
Basilicata	624	670	46	87	84	-3
Marche	593	589	-4	28	27	-1
Umbria	278	274	-4	34	32	-2
Lazio	293	272	-21	30	34	4
Sardegna	115	150	35	6	8	2
Liguria	130	126	-4	37	37	0
Toscana	133	115	-18	28	27	-1
Valle d'Aosta	1	0	-1	1	0	-1
Totale	61.490	62160	670	5223	5255	32

Consistenze regionali della P.R.I.



1. Il **Trentino Alto Adige** (**BZ** soprattutto) è, ad oggi, la prima regione per capi iscritti al Libro Genealogico.
2. Il **Friuli** (**UD, PN**) e il vicino Veneto (**TV**) resta una delle roccaforti della razza
3. Seguono, il **Piemonte** (**CN**) e quindi la
4. **Sicilia.**

STATISTICHE JERSEY ITALIANA 2012



http://www.anafi.it/Jersey/Statistiche/StatisticheLG_2012.htm

AZIENDE	CONTROL- LATE	PER ALLEVAM.	LATTE KG.	GRASSO (%)	PROTEINE (%)	GRASSO (kg)	PROTEINE (kg)
725	7.063	10	6.293	5.01	4,02	315	253

Produzione di latte nelle diverse razze bovine per 305 gg di lattazione

Produzione media per razza (lattazione convenzionale)							
Razze ¹	Capi controllati ²	%	Allevamenti ³	%	Kg latte	% grasso	% proteina
BRUNA	98.204	7,20%	7.434	36,79%	6.916	3,97	3,54
FRISONA ITALIANA	1.113.859	81,69%	13.164	65,14%	9.075	3,64	3,31
VALDOSTANA PEZZATA R	12.360	0,91%	892	4,41%	3.720	3,51	3,34
PEZZATA ROSSA ITALIA	58.250	4,27%	5.000	24,74%	6.530	3,88	3,44
REGGIANA	2.046	0,15%	135	0,67%	5.562	3,54	3,44
MODICANA	2.486	0,18%	221	1,09%	3.191	3,46	3,51
PEZZATA ROSSA OROPA	2.540	0,19%	142	0,70%	2.189	3,60	3,42
RENDENA	4.157	0,30%	224	1,11%	4.962	3,42	3,28
GRIGIO ALPINA	9.361	0,69%	1.171	5,79%	4.919	3,73	3,36
PINZGAUER	1.209	0,09%	184	0,91%	6.198	3,94	3,40
JERSEY	6.593	0,48%	729	3,61%	6.044	5,05	4,00
VALDOSTANA PEZZATA N	6.037	0,44%	769	3,81%	2.706	3,47	3,47
ANGLER	962	0,07%	101	0,50%	7.135	4,32	3,63
CINISARA	2.286	0,17%	185	0,92%	3.260	3,27	3,39
ALTRE RAZZE	1.433	0,11%	206	1,02%	5.117	3,65	3,39

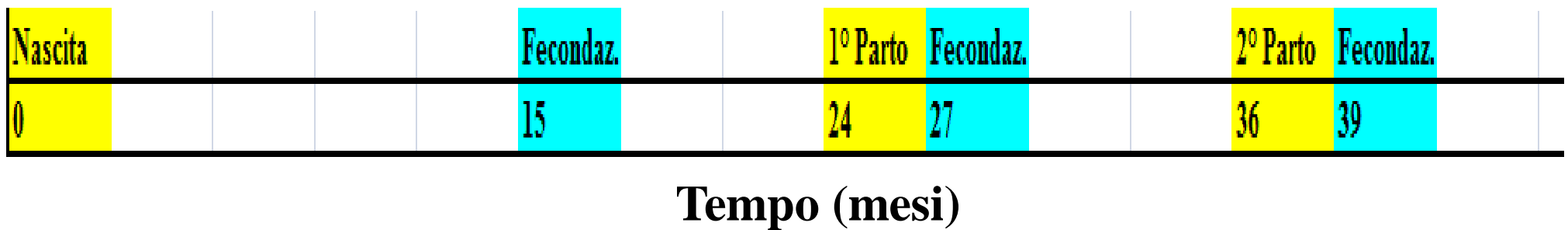
Nota: dati A.I.A. 2011

Produzione di latte nelle diverse razze bovine per 305 gg di lattazione

Razze ¹	Kg latte
BRUNA	6.916
FRISONA ITALIANA	9.075
VALDOSTANA PEZZATA R	3.720
PEZZATA ROSSA ITALIA	6.530
REGGIANA	5.562
MODICANA	3.191
PEZZATA ROSSA OROPA	2.189
RENDENA	4.962
GRIGIO ALPINA	4.919
PINZGAUER	6.198
JERSEY	6.044
VALDOSTANA PEZZATA N	2.706
ANGLER	7.135
CINISARA	3.260
ALTRE RAZZE	5.117

Nota: dati A.I.A. 2011

Ciclo di produzione della bovina da latte (Frisona) ideale

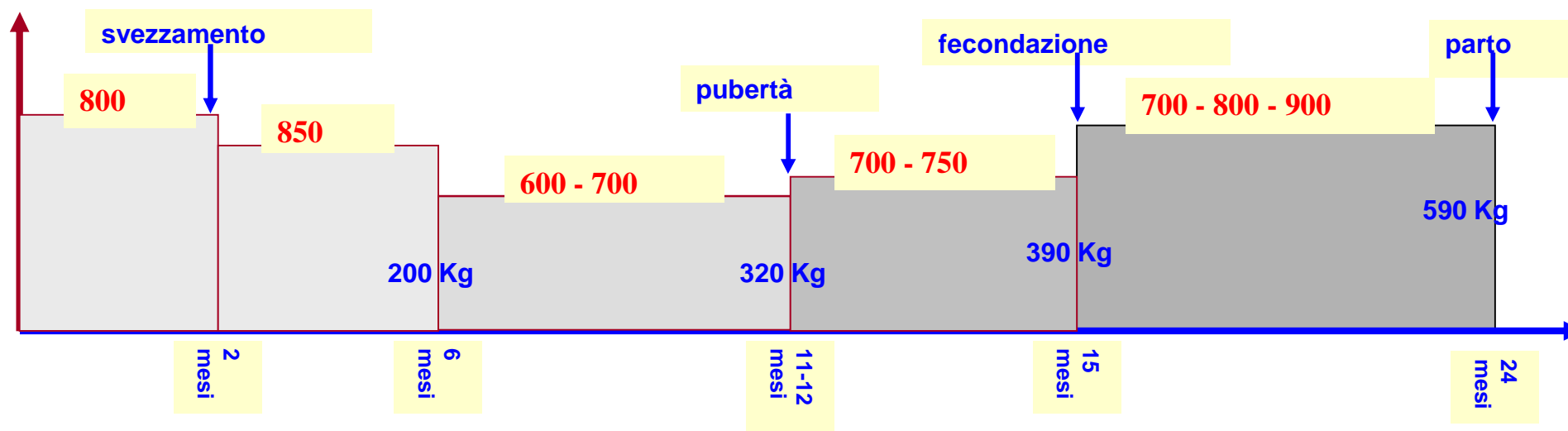


L'ALLEVAMENTO DELLA MANZA

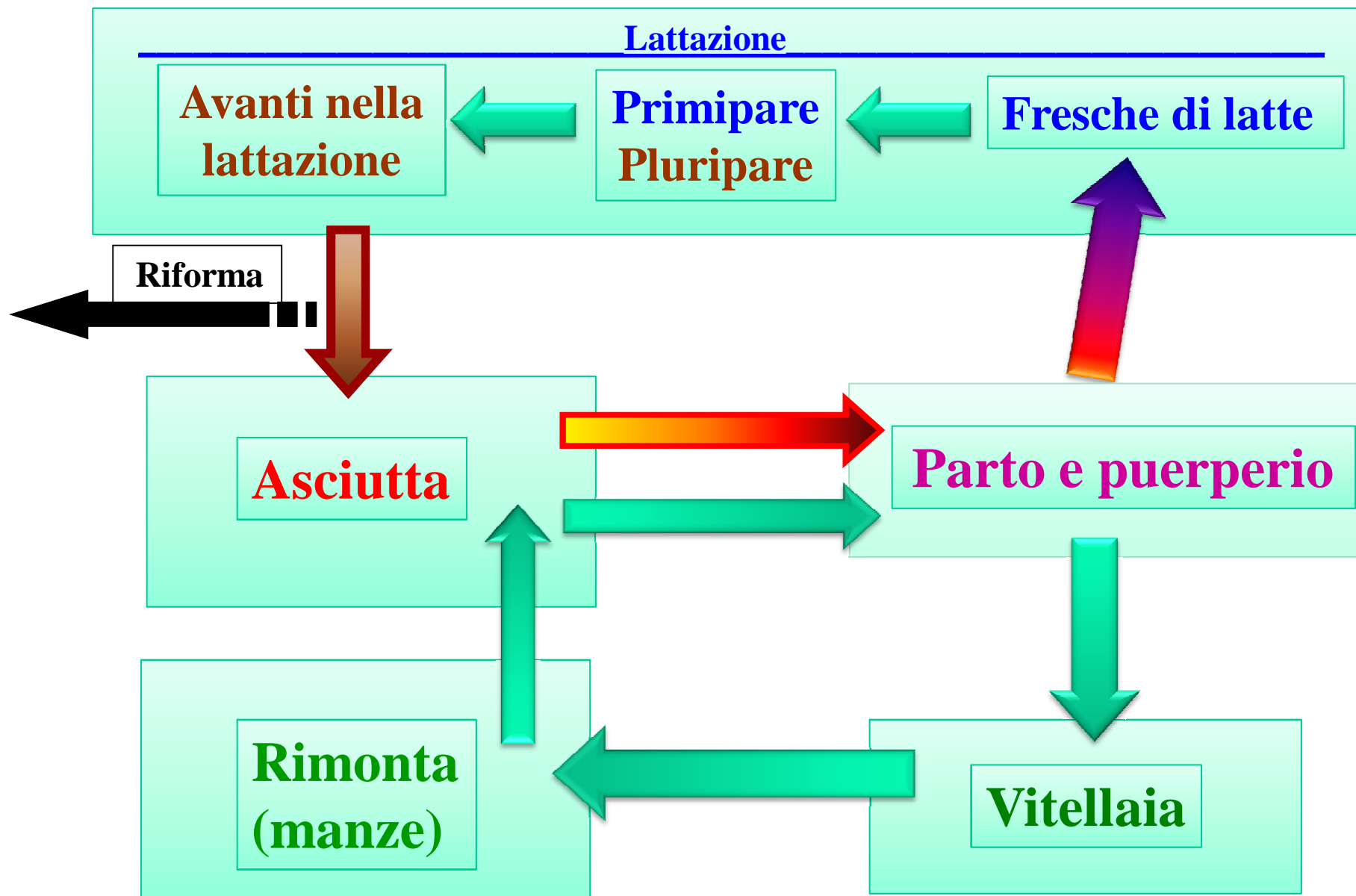


Obiettivo dell'allevatore è quello di fare partorire la bovina (frisona) a 24 mesi

In rosso la velocità di accrescimento della manza (g/d)



I gruppi dell'allevamento nella stabulazione libera



La curva di lattazione

1. L'avvio della lattazione si ha nel **PUERPERIO** (immediatamente dopo il parto) e inizia con il **COLOSTRO** per pochi giorni dopo di che la produzione di latte sale fino al
2. **PICCO** di lattazione (da 1 mese e $\frac{1}{2}$ a 3 dal parto, **45-90** giorni di lattazione).
3. La caratteristica pregevole del mantenimento di una buona produzione si dice **PERSISTENZA** di lattazione.

I tempi della lattazione

1. La **durata standard della lattazione** è di **305 giorni** (= 10 mesi).
2. L'**interparto** ottimale si considera infatti di **365 giorni** = 1 anno, quindi il **secondo parto** dovrà essere a all'età di **3 anni** della bovina.
3. Ciò corrisponde ad un **ingravidamento** delle vacche a **90 giorni** dal parto.
4. La durata standard del periodo improduttivo (**asciutta**) è quindi di 2 mesi (**60 gg**).

I tempi della fase improduttiva e di...

1. La durata standard del periodo improduttivo (**asciutta**) è quindi di 2 mesi (**60 gg**).
2. La **durata standard della gravidanza nella Frisona Italiana** è di circa **273 giorni** (= 9 mesi).
3. Il **ciclo estrale** ha una durata di **21 gg** (= 3 **settimane**) = distanza fra un calore e l'altro se non c'è fecondazione (o se non è efficace).

Tipi di riforma nei bovini da latte

1. Volontaria

(per ottenere progresso genetico)

2. Obbligata

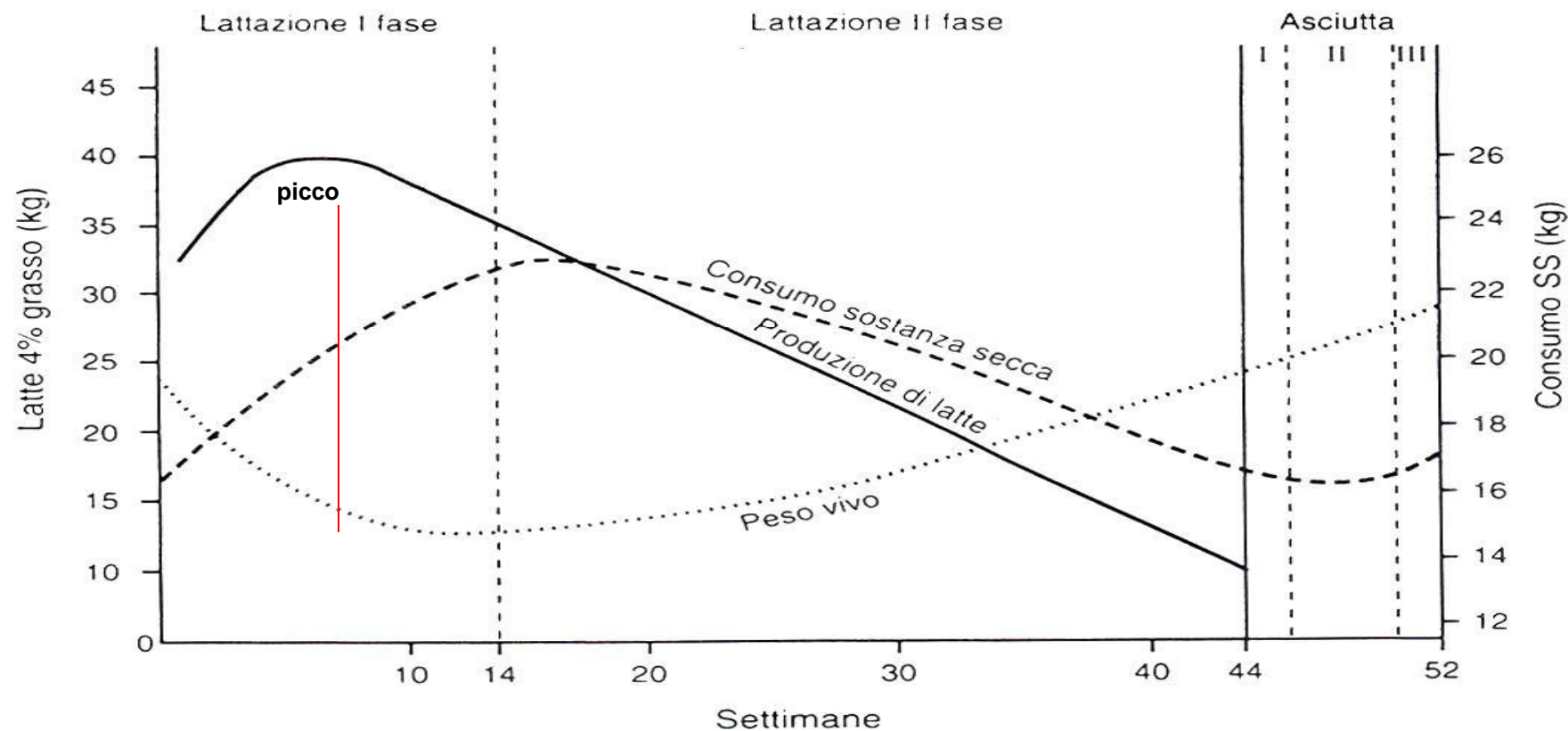
**Cause di riforma obbligata (eliminazione)
nei bovini da latte**

1. Mastiti e altre patologie mammarie

2. Ipo fertilità – infertilità

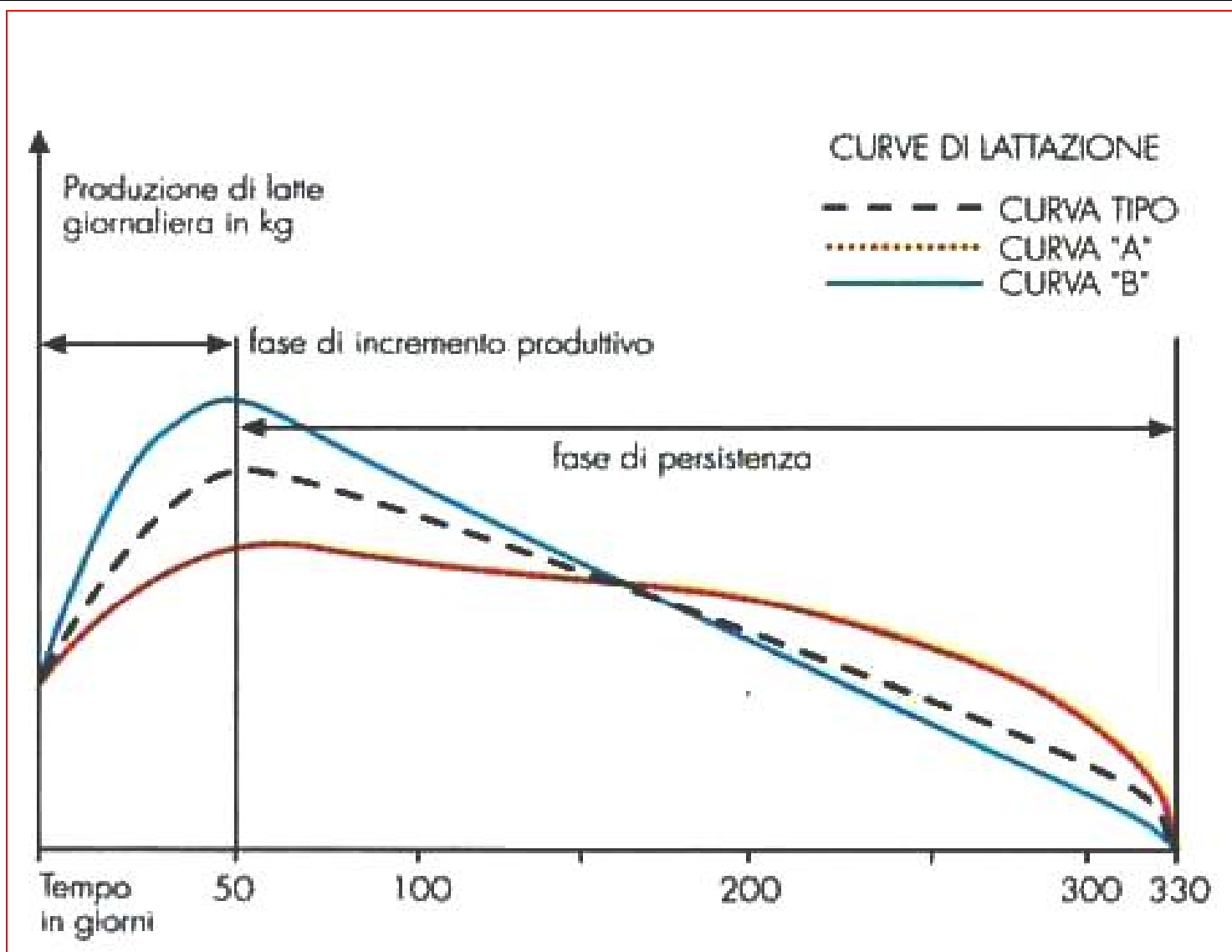
3. Problematiche agli arti o podali

LE CURVE DELLA LATTAZIONE



Andamento della produzione di latte, dell'ingestione di sostanza secca e del peso corporeo di una bovina durante un ciclo produttivo standard (305d di lattazione e 60d di asciutta)

LA CURVA DELLA LATTAZIONE



I FABBISOGNI DELLA VACCA DA LATTE

