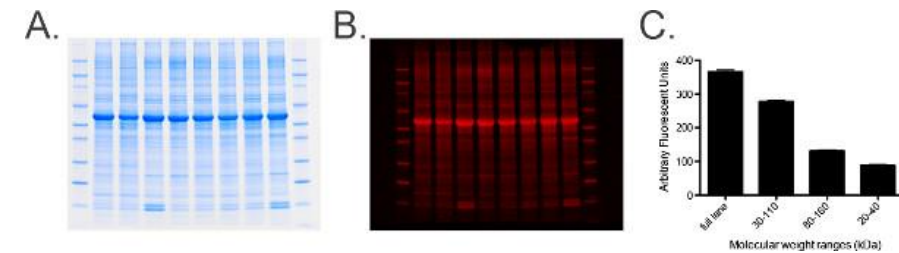


# QUANTITATIVE FLUORESCENT WESTERN BLOTTING

<https://www.jove.com/video/52099/una-guida-al-moderno-quantitative-fluorescent-western-blotting-con?language=italian>



# Concetti base di un ELISA competitivo (test immunoassorbente enzimatico)

Gli ELISA competitivi sono comunemente usati per misurare la quantità di una specifica proteina, anticorpo o metabolita in un dato campione.

<https://www.youtube.com/watch?v=Kb26nQVMHds>