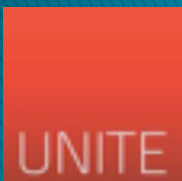


Lo spazio scenico  
l'emiciclo = *theatron*



Culture Teatrali e Performative

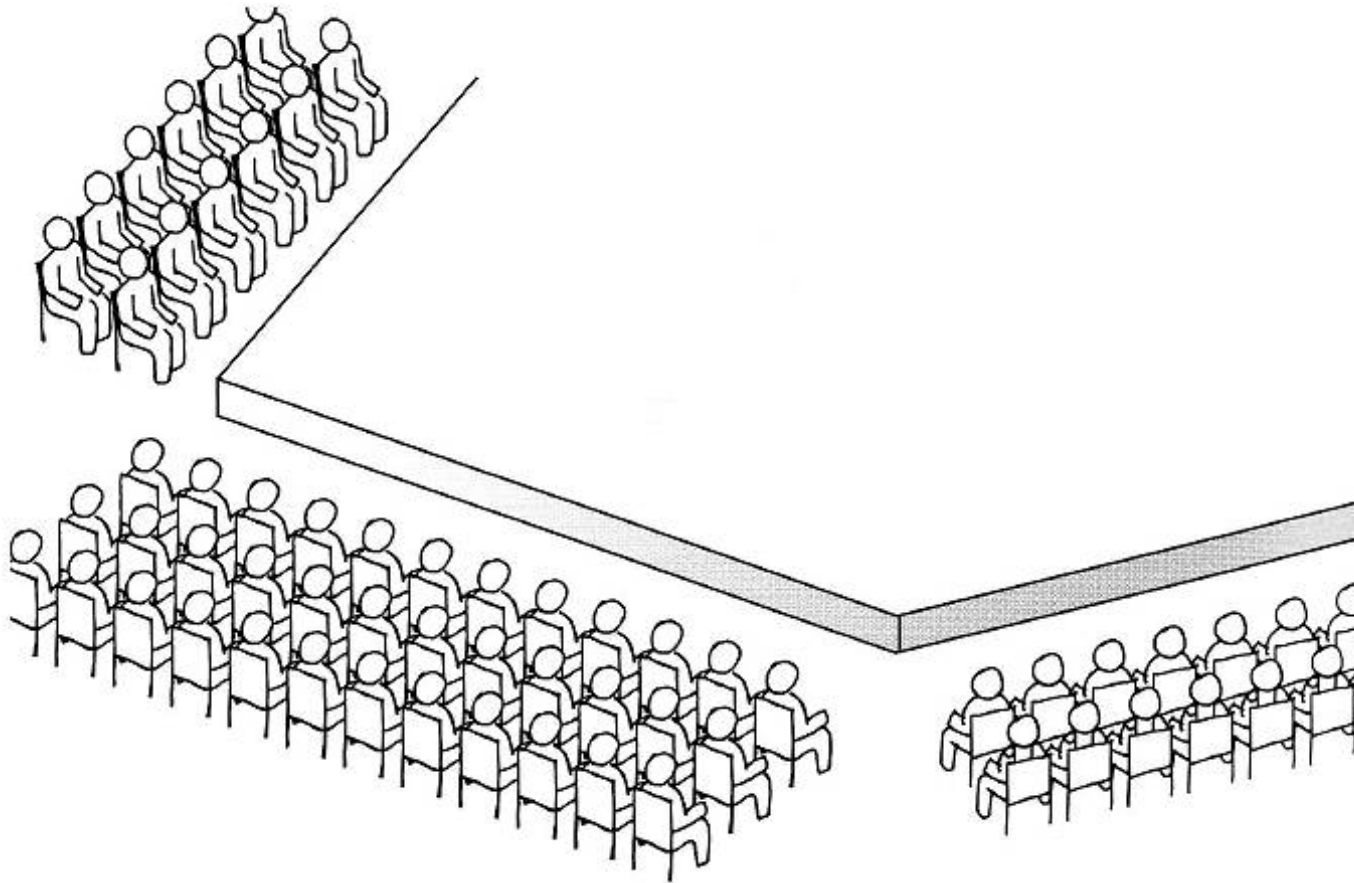
prof. Fabrizio Deriu

cds Dams 2022/23

# modelli di spazio scenico

- ▶ arena = anfiteatro  
(*arena stage*)
- ▶ emiciclo = *theatron*  
(*thrust stage, platform stage*)
- ▶ proscenio, oppure *scatola ottica* (*picture frame*)
- ▶ spazi trovati/creati (*environmental theatre*)
- ▶ “black box” o “multifunzionale”

# Emiciclo: *Thrust or platform stage*



# Teatro di Epidauro (IV sec. a.C.)



# Teatro di Epidauro (IV sec. a.C.)



# Teatro di Epidauro (IV sec. a.C.)



# Teatro di Siracusa (IV–III sec. a.C.)

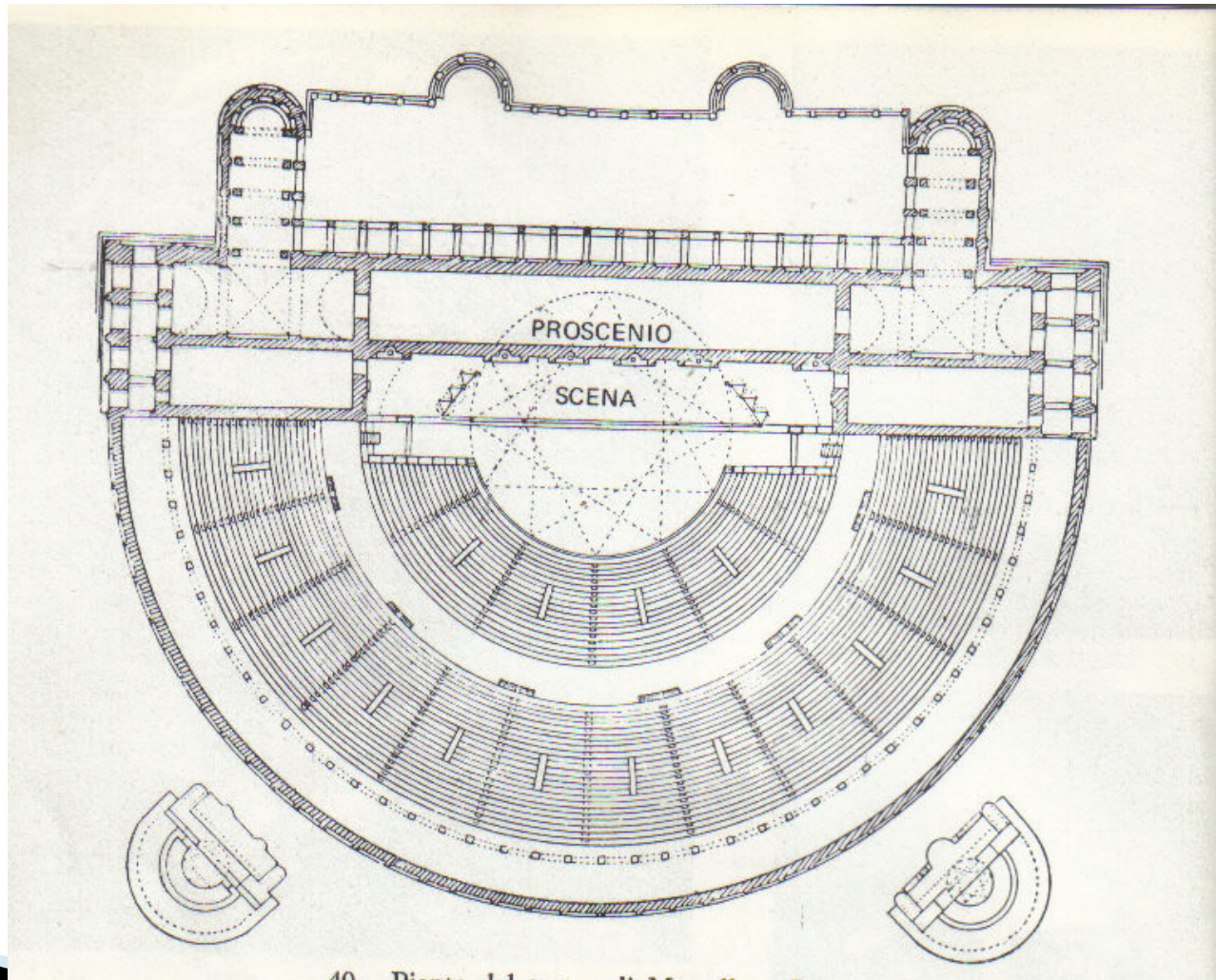
- ▶ <https://www.youtube.com/watch?v=SfqXWaidD40&feature=youtu.be>

# Teatro di Marcello, Roma, Campo Marzio





# Teatro di Marcello (I sec. a.C., pianta)



40. Pianta del teatro di Marcello.

# Il teatro di Orange

(Francia meridionale, I sec. a.C.)



# Il teatro di Amman

(Giordania, II sec. d.C.)



# Il teatro di Aspendo

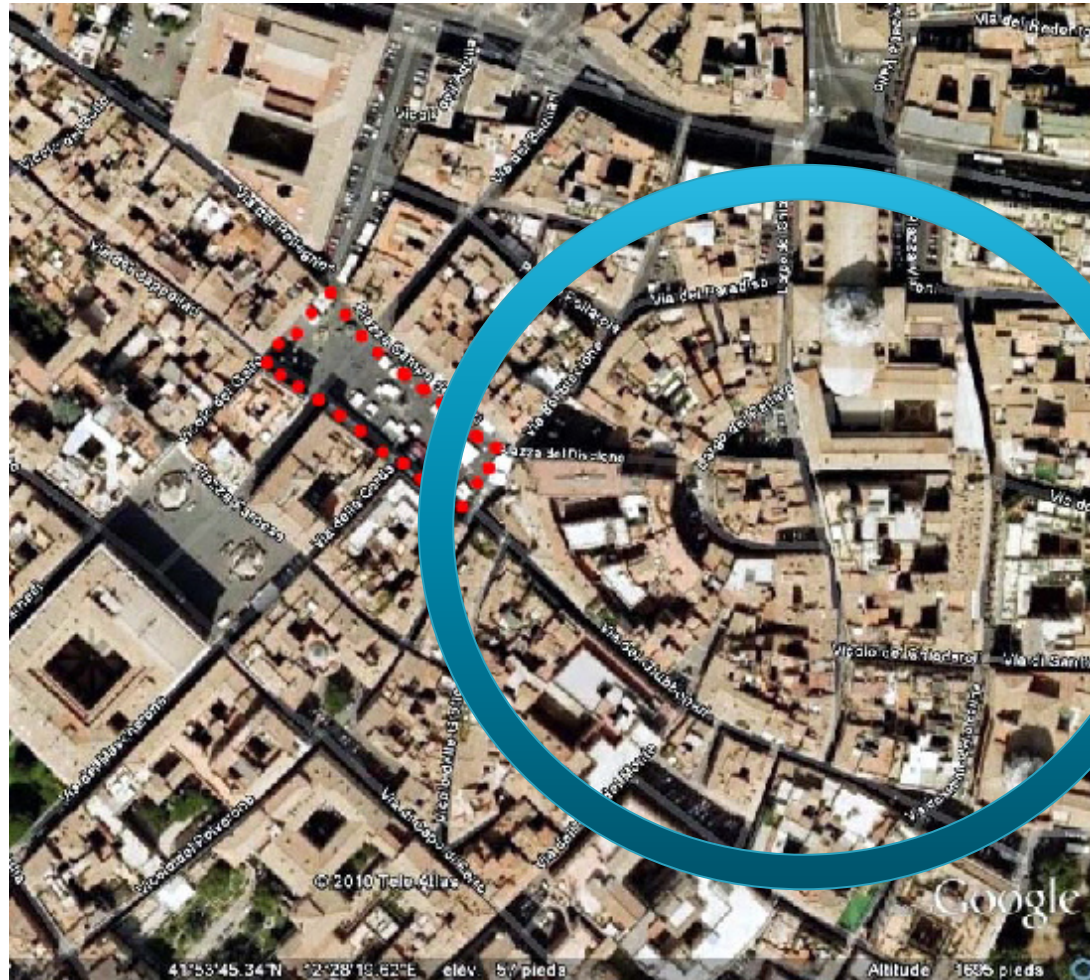
(Asia minore, II sec. d.C.)



# Roma, via di Grottapinta (rione Parione)



# Roma, Campo de' Fiori (rione Parione)

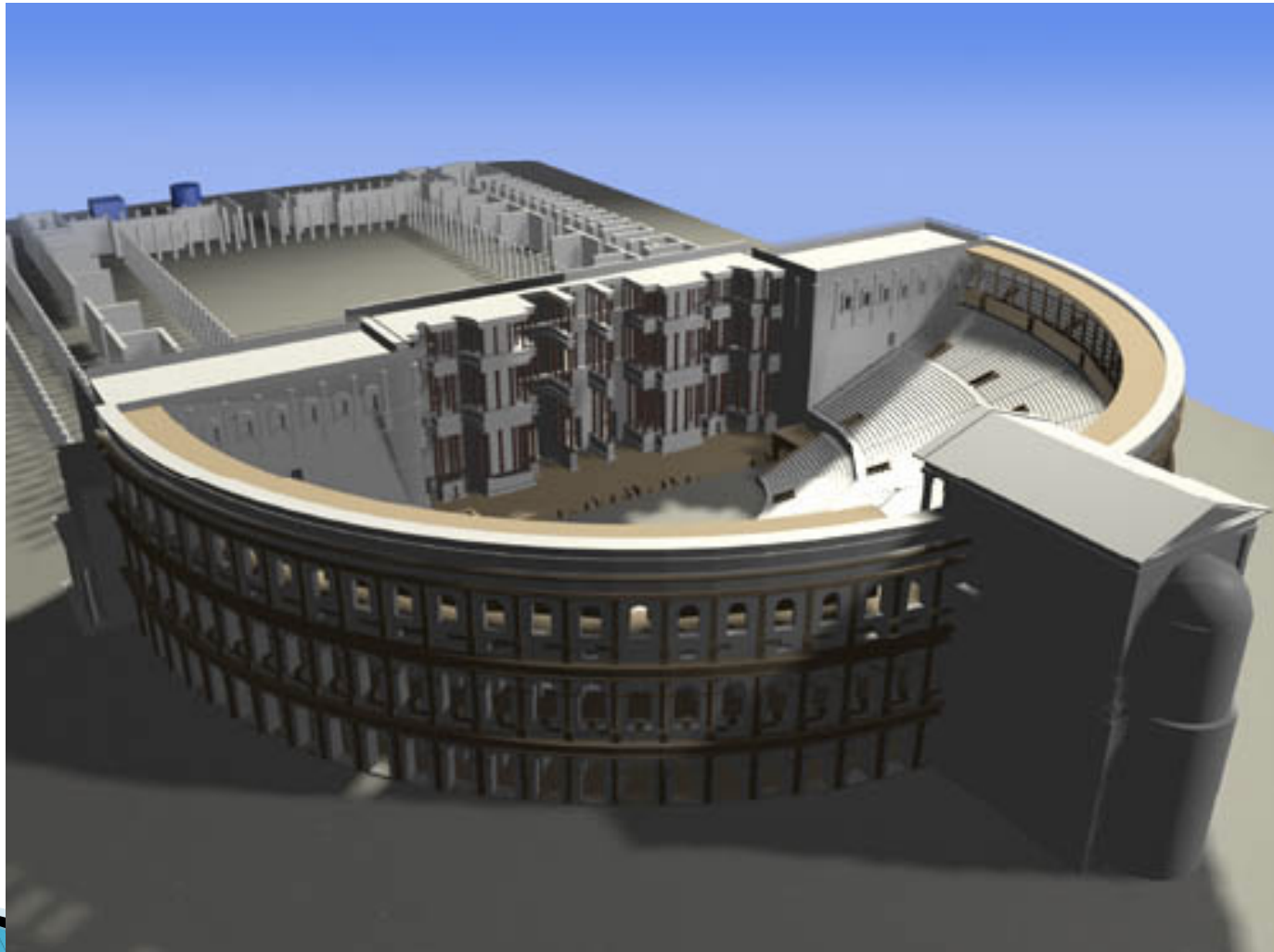


# Roma, rione Parione

(tra Campo de' Fiori e Largo di Torre Argentina)



# Teatro di Pompeo (55 a.C., ricostruzione)





# Emiciclo: due direzioni di sviluppo

- ▶ Europa mediterranea (Rinascimento italiano):  
**scena prospettica**
- ▶ Europa settentrionale (Inghilterra):  
**teatro “elisabettiano”**