

La Produzione nel Turismo

Fonti: Economia del Turismo e delle Destinazioni, Candela Figini

Ermanno Catullo
Politiche Turismo e Sostenibilità
ecatullo@unite.it
Unite
A.A. 2023-2024

Tassonomia della produzione turistica

Bene turistico è **composito**.

Beni e servizi sono classificati:

- Descrizione Fisica;
- Ubicazione;
- Data di Consegna;
- Lo stato di Natura.

Da cui abbiamo mercati:

- A pronti o spot;
- Futuri o a termine;
- Contingenti.

Il bene turistico è un **experience good**.

Relazioni di mercato o creazioni di impresa

Gli scambi in una economia capitalistica possono avvenire in modo decentralizzato (**mercati**) o secondo il principio di autorità (**impresa**)

Costi di transazione: stipula, controllo ed esecuzione di un contratto:

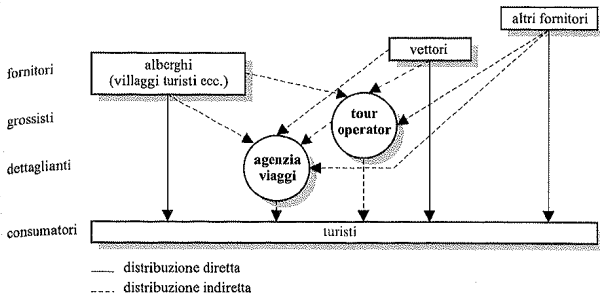
- Asimmetrie informative;
- Specificità;
- Durata e frequenza;
- Incertezza e complessità;
- Difficoltà nel misurare i risultati;
- Relazione tra le transazioni

Relazioni di mercato o creazione di impresa

Scambi di mercato: individuare tutti i soggetti, valutarli, stipulare un contratto, controllare quantità e qualità della prestazione, eventi inattesi.

Costituire una impresa: costituire una organizzazione gerarchica, gestire situazioni inattese, assumersi il rischio di impresa, monitorare l'impegno dei dipendenti.

La Vacanza organizzata



La serie storica del consumo turistico

L'**andamento** del consumo turistico dipende da:

- Trend;
- Ciclo;
- Eventi multiannuali periodici;
- Stagionalità;
- Festività;
- Componenti Irregolari;
- Variazioni Giornaliere;
- Irregolarità Residue (Noise)

Stagionalità

Indicatori:

- Tasso di stagionalità P_{max}/P_{min} ;
- Intensità della stagionalità: $P_{max} - P_{min}$;
- fattore di picco stagionale: P_{max}/P_m .

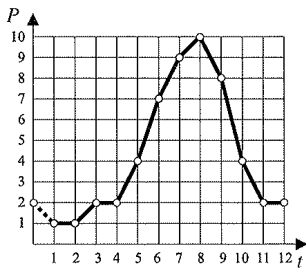
Distinguere tra:

- Stagionalità **Intrastagionale**.
- Stagionalità **Interstagionale**.

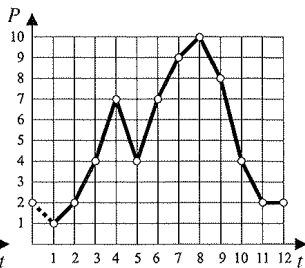
Nel **turismo di massa** il fenomeno della stagionalità diventa notevole.

Le destinazioni specializzate in **un solo turismo** soffrono maggiormente della stagionalità.

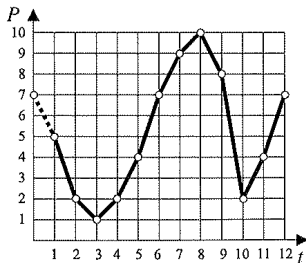
Stagionalità



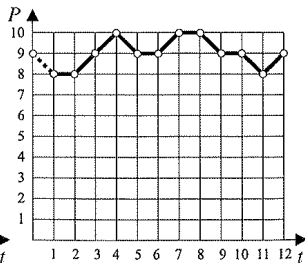
(a)



(b)

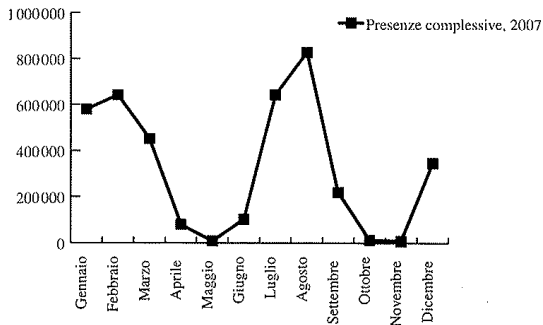


(c)



(d)

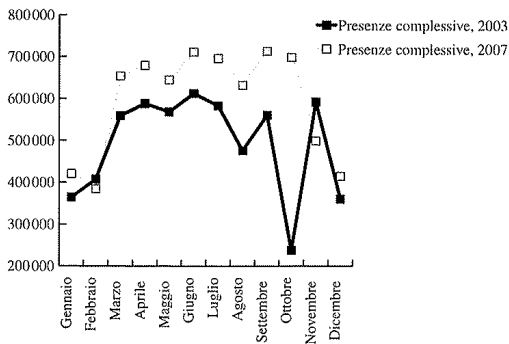
Stagionalità



Presenze medie	327 211
Tasso di stagionalità	95,79
Intensità della stagionalità	819 481
Fattore di picco stagionale	2,53

Figura 6.C Profilo e indici di stagionalità in Val di Fassa (2007).

Stagionalità



Presenze medie	505 868	595 744
Tasso di stagionalità	1,69	1,85
Intensità della stagionalità	251 620	326 932
Fattore di picco stagionale	1,21	1,40

Figura 6.D Profilo e indici di stagionalità della città di Firenze (2003 e 2007).

Effetti della stagionalità

La stagionalità genera il problema della **dimensione ottima**:

- **Sottoutilizzo** è uno spreco;
- **Sovrautilizzo**: overbooking e riduzione della qualità.

Inoltre bisogna distinguere tra tasso di **profitto gestionale** e **tasso di profitto effettivo**.

La stagionalità può permettere l'organizzazione di **eventi** (break-even point)

La stagionalità può ridurre sia l'offerta sia la domanda di **forza lavoro qualificata**

Altri effetti

La stagionalità permette l'occupazione di persone impegnate in **altri settori**.

Effetti ambientali: capacità di carico e fermo stagionale.

Effetti socio-culturali: congestione di servizi, aumento dei prezzi, ma anche presenza di eventi e servizi altrimenti non producibili.

Politiche di Destagionalizzazione

Valutazione attenta dei **pro e dei contro**.

- Strumenti di **controllo della stagionalità** (durata, mobilità);
- **Destagionalizzazione infrastagionale:**
contingentamento arrivi, tassa sulle presenze o sugli arrivi; eventi fuori dal picco stagionale;
- **Destagionalizzazione interstagionale:**
diversificazione dei turismi (infrastrutture, marketing), politiche di prezzo.

Destagionalizzazione e Tecnologia

Il turismo è un **settore arretrato**? (alberghiero, informatica, archeologia, mobilità, sostenibilità).

La tecnologia può ridurre la stagionalità: il caso della neve artificiale.