



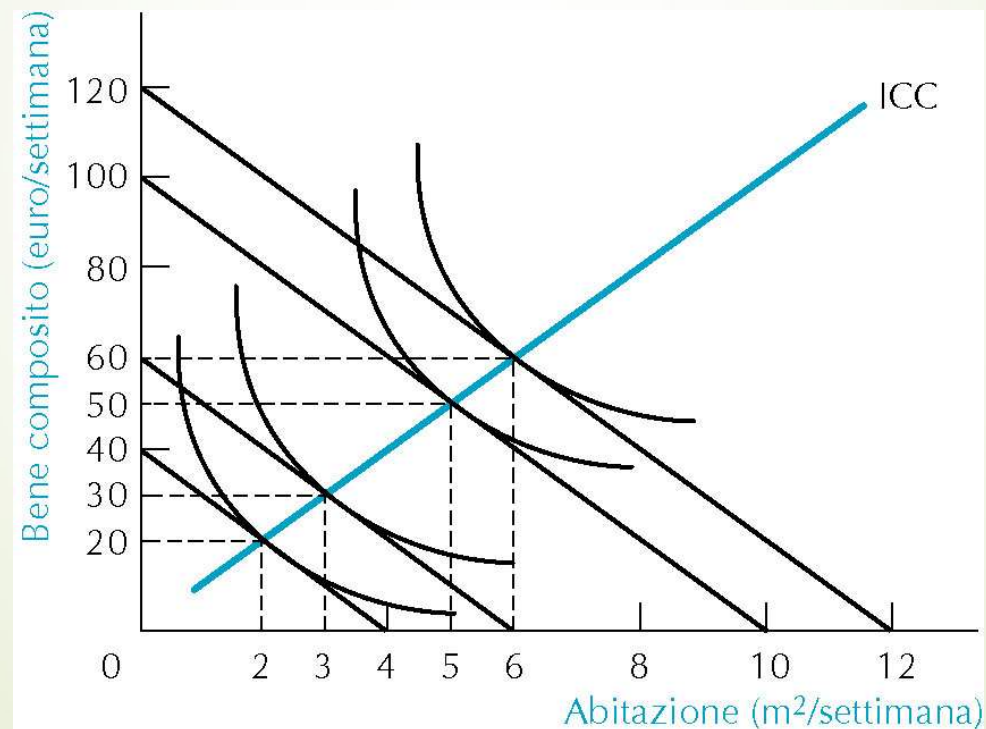
# La funzione di domanda

Variazioni di Prezzo e variazioni di Reddito

Lezione del 18 marzo 2024

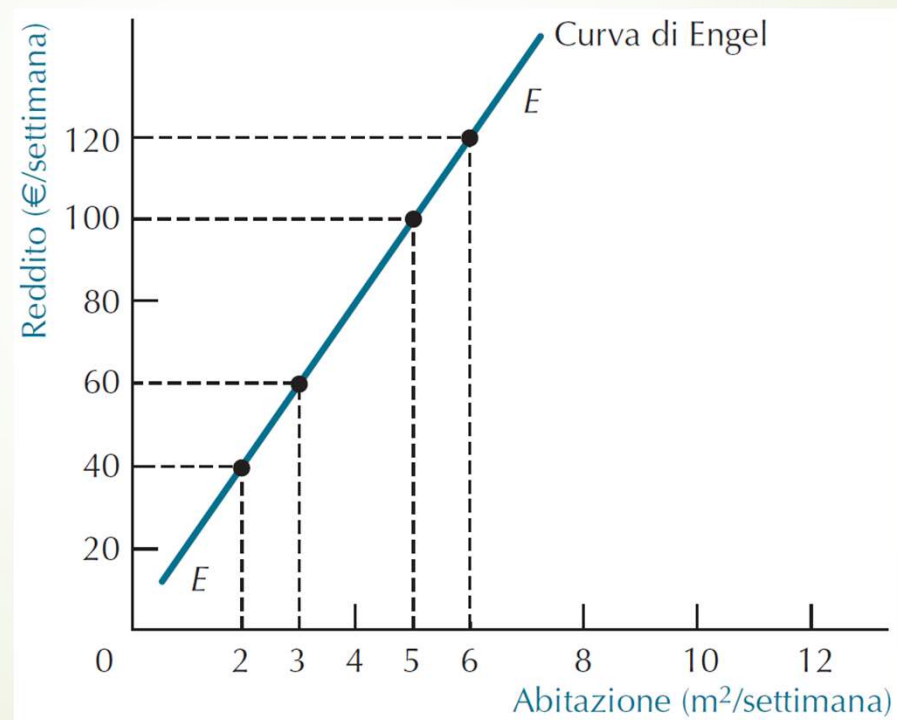
## La curva Reddito-Consumo

La curva reddito-consumo [o sentiero di espansione del reddito, o ancora Income Consumption Curve (**ICC**)] indica i panieri ottimali corrispondenti a tutti i possibili livelli del reddito tenendo fissi i prezzi dei beni.



## La curva di Engel

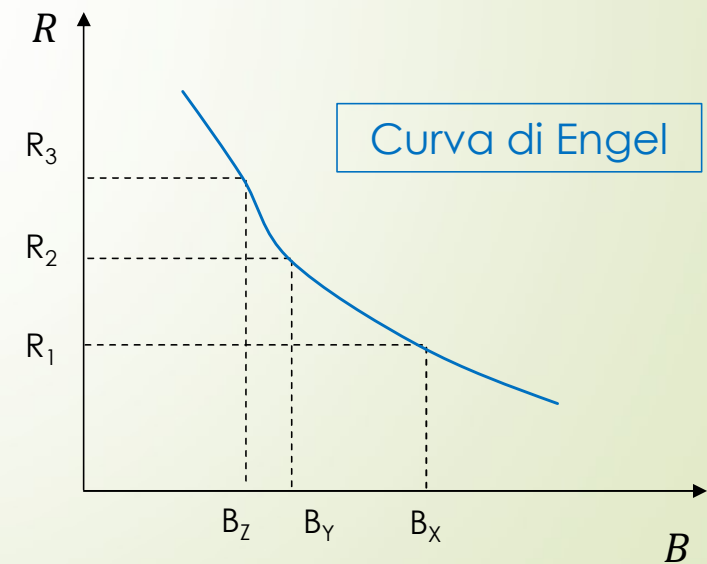
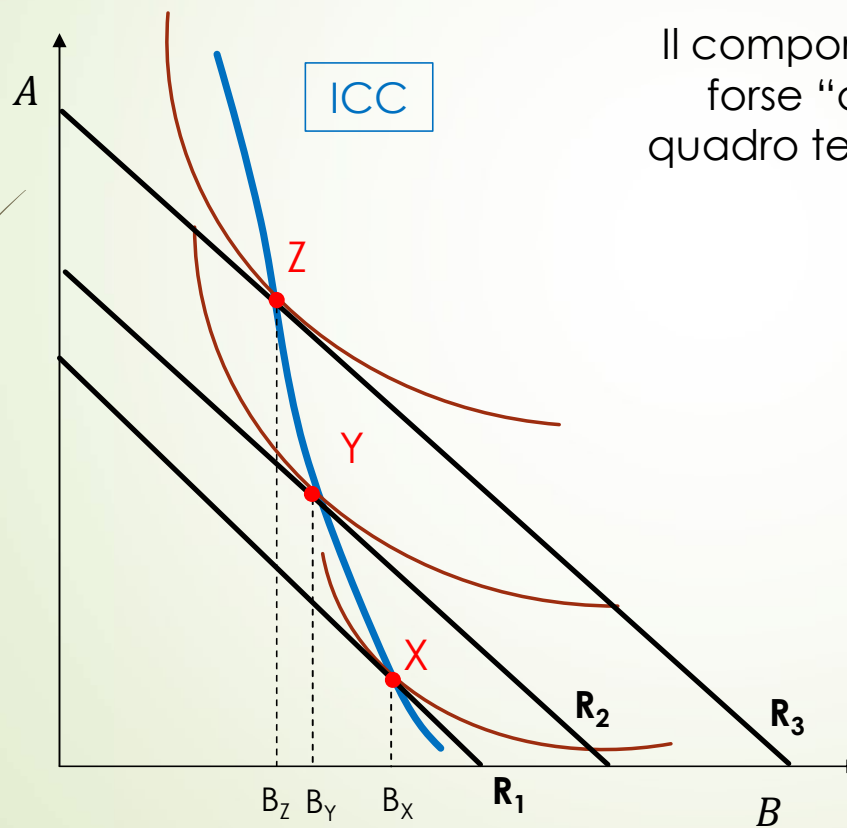
Dal sentiero di espansione del reddito, possiamo ricavare una relazione tra reddito e domanda di abitazione. Questa relazione prende il nome di **Curva di Engel** individuale.



## Uno strano comportamento?

Abbiamo osservato in precedenza che al crescere del reddito cresce anche la domanda di abitazioni, e questo può apparire scontato. La curva di Engel aveva una inclinazione positiva. Osserviamo adesso una diversa situazione, sempre **coerente** con la struttura teorica di riferimento delle preferenze...

Il comportamento potrà sembrare anche "strano", forse "anomalo", ma comunque coerente con il quadro teorico di riferimento. Siamo solo di fronte a dei beni c.d. **inferiori**.



## Beni Normali e Beni Inferiori

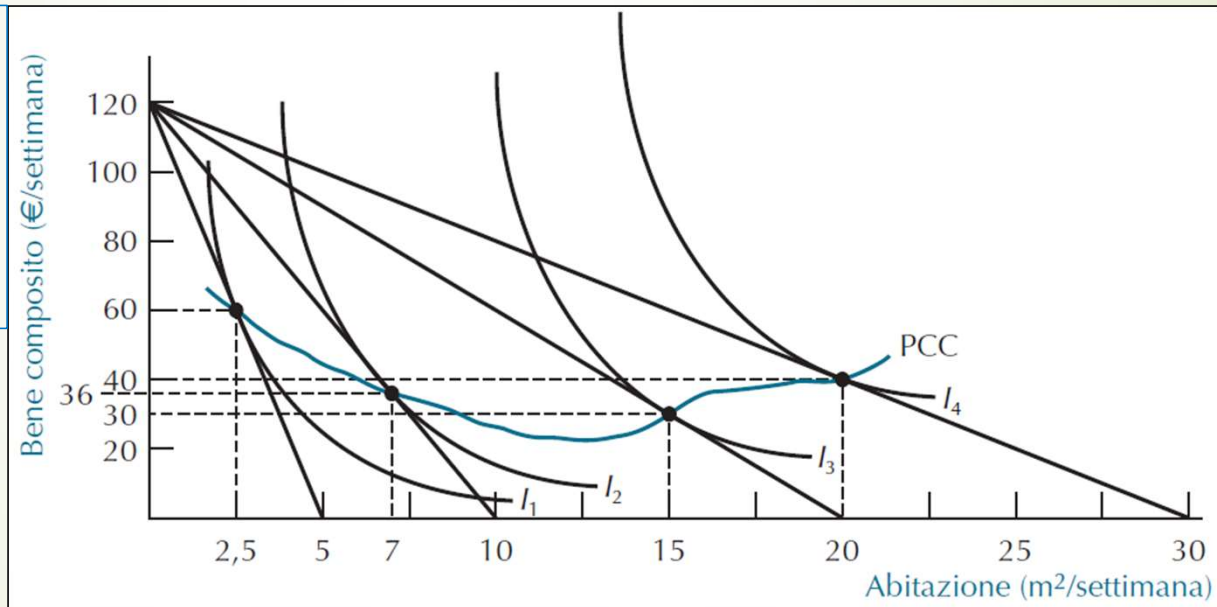
- I beni sono definiti **normali**, rispetto alla relazione Reddito-Consumo, se questa è **positiva**, ovvero se la curva di Engel è **crescente**.
- I beni sono definiti **inferiori**, rispetto alla relazione Reddito-Consumo, se questa è **negativa**, ovvero se la curva di Engel è **decrescente**.
- Un bene può essere sia normale che inferiore; questo accade per alcune tipologie di beni per i quali, per bassi livelli di reddito, la relazione Reddito-Consumo è negativa, mentre per alti livelli di reddito è positiva.

# La curva Prezzo-Consumo (PCC)

La teoria economica dell'equilibrio è **basata** sulla relazione inversa tra prezzo e quantità domandate. Dobbiamo dimostrare che tale relazione è la risultante di un processo «razionale» del consumatore.

Il primo passo è l'analisi delle decisioni del consumatore rispetto ai cambiamenti del prezzo del bene considerato.

Il bene composto è un'aggregazione di tutti gli altri beni con Prezzo pari ad 1. Il coefficiente angolare del vincolo di bilancio definirà così il Prezzo del bene Abitazione

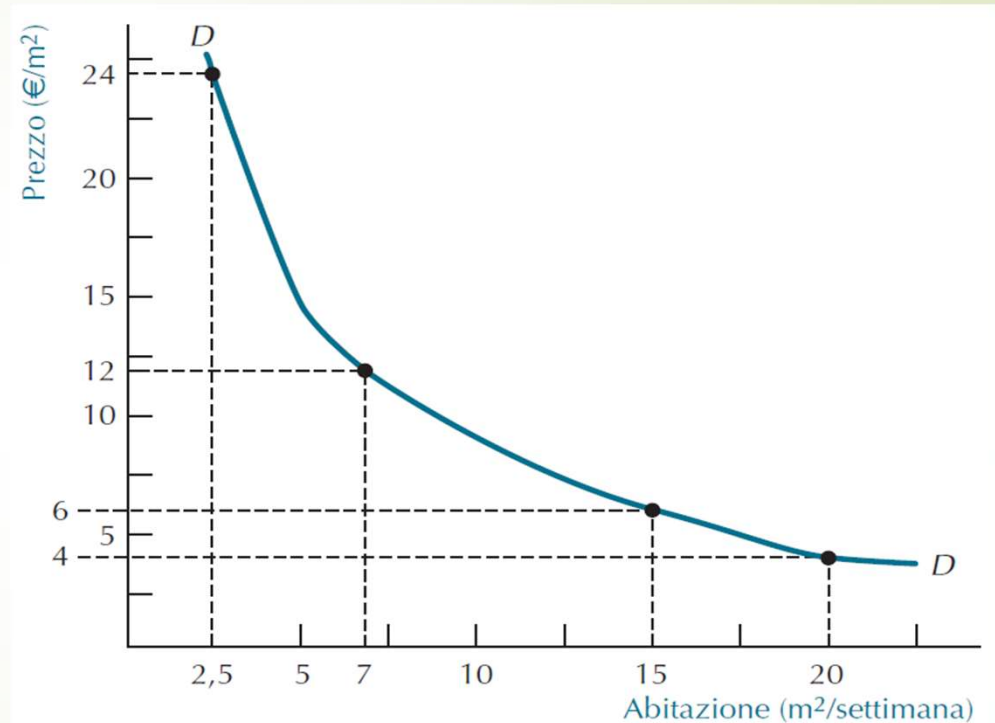


Tutte le combinazioni tra prezzo del bene e quantità scelte sono rappresentate dalla curva prezzo-consumo [Price-Consumption Curve (**PCC**)].

# La curva di domanda individuale

Una volta individuata la curva PCC possiamo riportare su un altro grafico le relazioni tra prezzo del bene di riferimento e quantità acquistate dal consumatore.

Prezzo Abitazione m2/week	Quantità scelta
24	2,5
12	7
6	15
4	20



La curva di domanda individuale «sembra» coerente con la teoria della domanda, la relazione è negativa e dunque ci sono i presupposti per confermare come tale relazione sia la risultante di un processo di ottimizzazione (**razionalità ed egoismo**).