

Displasia

DISPLASIA

È un processo patologico dei tessuti caratterizzato da alterata ripartizione “qualitativa” e “quantitativa” degli elementi costitutivi.

“Displasie di formazione”

“Displasie di sviluppo accrescitivo”

“Displasie di formazione”

- **Congenite o connatale:** rappresentata da alterazioni quali:
 - l'aplasia;
 - l'ipoplasia.

“Displasie di sviluppo accrescitivo”

- **Acquisite o post-natali:** consegue a traumi della più diversa natura ma soprattutto caratterizzati dall'azione continua ed insistente irritativa:

- **Compressioni**

protratte (d. produttiva [iperplasia, metaplasia, neoplasia]; d. riduttiva [ipotrofia atrofia]);

- **Traumi da cause radioattive**

(d.riduttiva [ipoplasia]; d. produttiva [anaplasia, metaplasia, neoplasia]);

- **Traumi da cause chimiche**

(d. produttiva [metaplasia, neoplasia]; d. riduttiva [ipoplasia]);

- **Patologie cicatriziali**

(cicatrice ipertrofica, cheloide cicatriziale [**d. produttiva mesenchimale**]), a discontinuità persistenti come le **ulcere** (**d. produttiva epiteliale** [metaplasia, neoplasia]).

“Displasie di sviluppo accrescitivo”

Displasia dell' anca

Displasia del gomito

Displasia vertebrale “Wobbler”

Displasia del ginocchio

Displasia dell' anca

- ✓ La **displasia dell' anca** del cane è un' affezione a carattere poligenico multifattoriale che si manifesta con un disarmonico sviluppo dell' articolazione coxo-femorale

Displasia dell' anca nel cane fisiopatologia

- Malattia multifattoriale

Predisposizione genetica

+

Fattori “ambientali”



Progressivo rimodellamento articolare

DJD

Displasia dell' anca nel cane

fisiopatologia

- Predisposizione genetica

- Non specifica

- Poligenica o multigenica !!!!

- Taglia del cane
 - Tipo morfologico
 - Velocità di sviluppo
 - “Maturità” muscolare

Displasia dell' anca nel cane

fisiopatologia

- Nessuna evidenza di difetti ossei primari
- Mancata congruità articolare secondaria a difetti muscolari o di altri tessuti molli peri-articolari

Displasia dell' anca nel cane

fisiopatologia

■ Altri fattori

- Sesso
- Influenze metaboliche e ormonali
- Dieta

Classificazione morfo-patogenetica

- ✓ In relazione al meccanismo patogenetico e alle diverse espressioni patologiche e morfologiche è possibile distinguere:

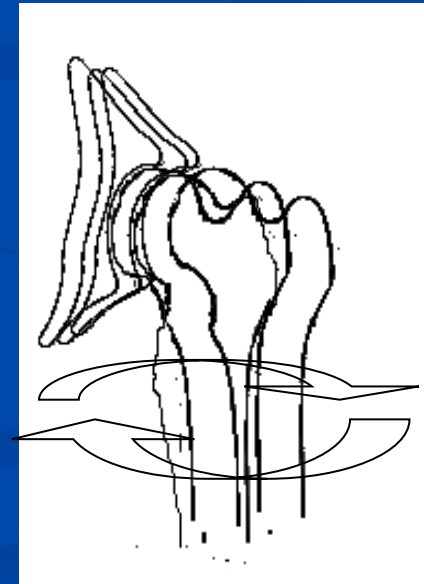
DISPLASIA FEMORALE



DISPLASIA ACETABOLARE

Displasia femorale

- ✓ Anteroversione e valgismo del collo del femore
- ✓ Accorciamento del collo del femore
- ✓ Intrarotazione \ extrarotazione del femore



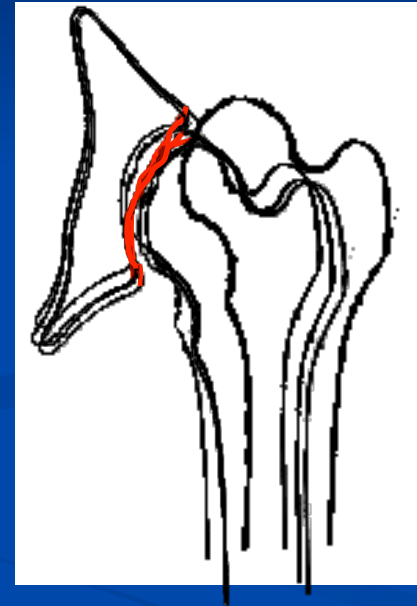


**Displasia bilaterale di
tipo femorale**



Displasia acetabolare

- ✓ Lassità articolare semplice
- ✓ Displasia con sublussazione della testa del femore
- ✓ Displasia con lussazione riducibile della testa del femore
- ✓ Displasia con lussazione della testa del femore non riducibile

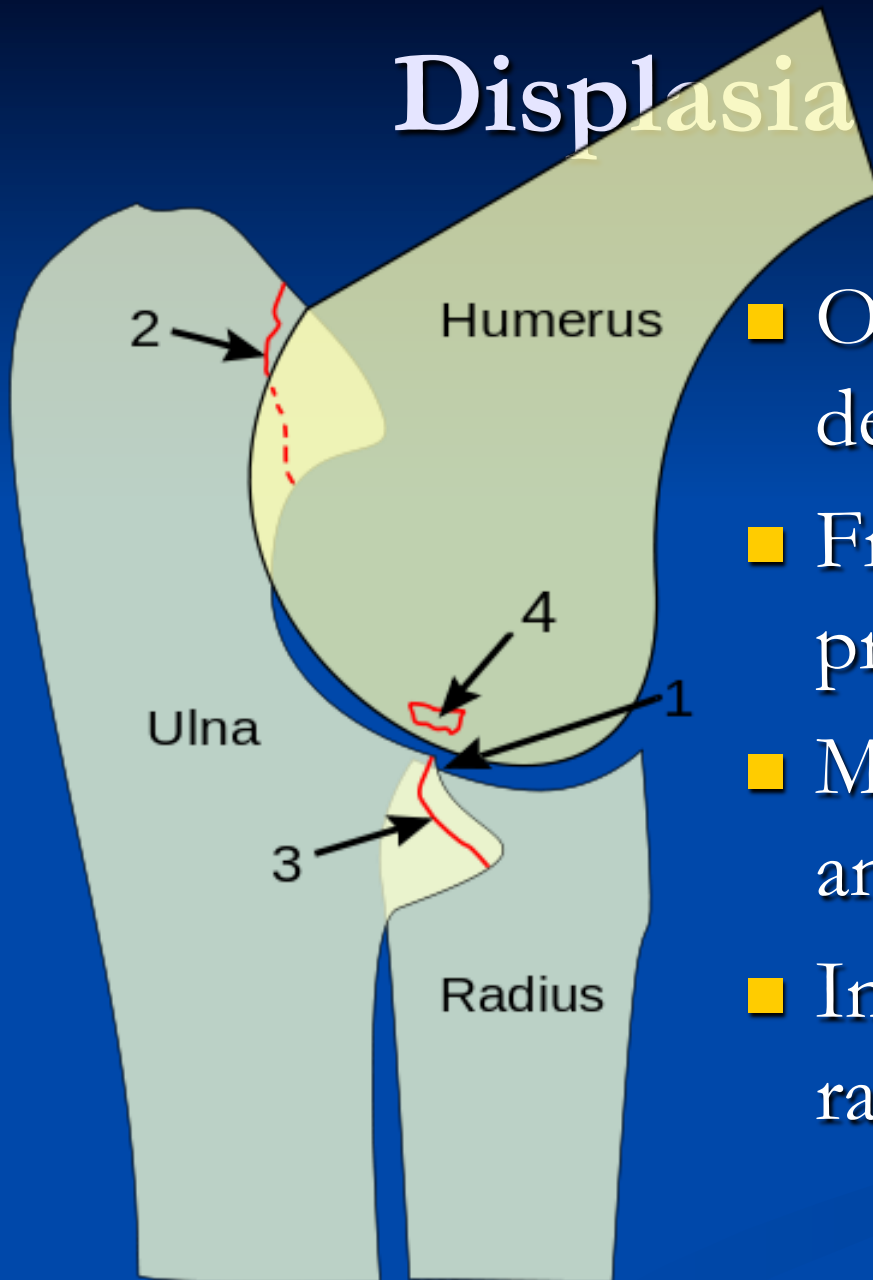




Displasia del gomito

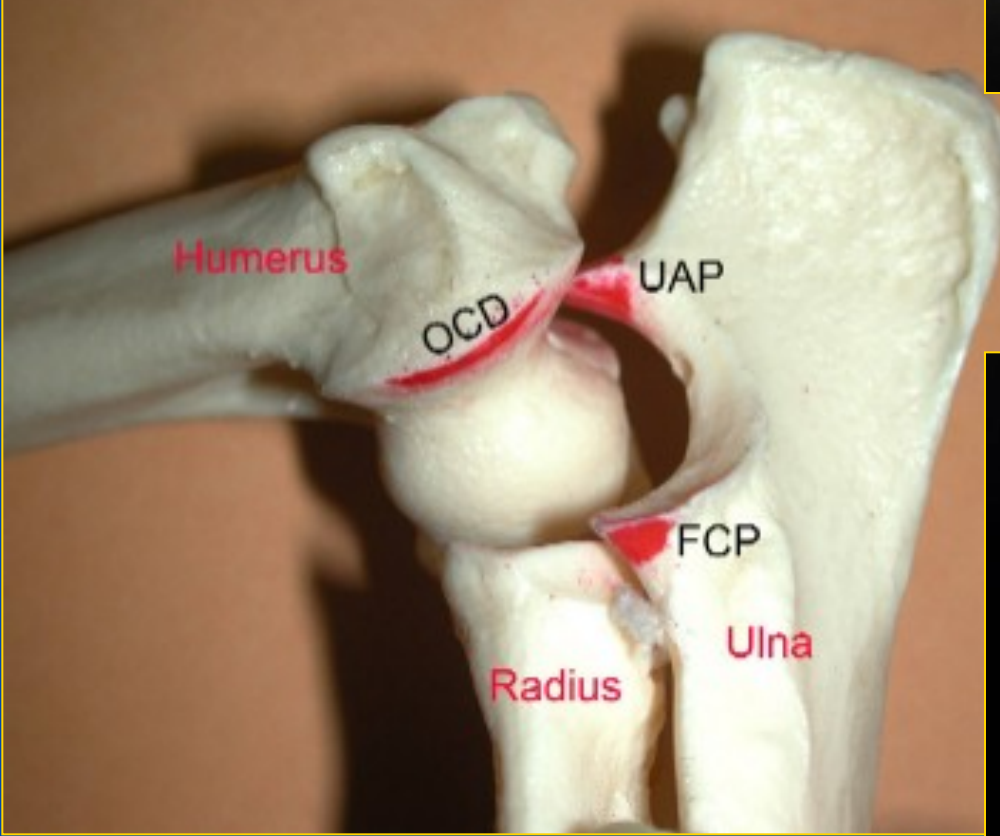
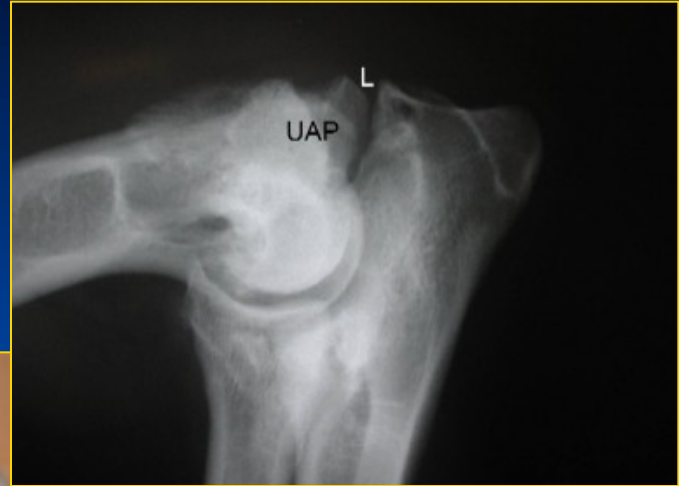
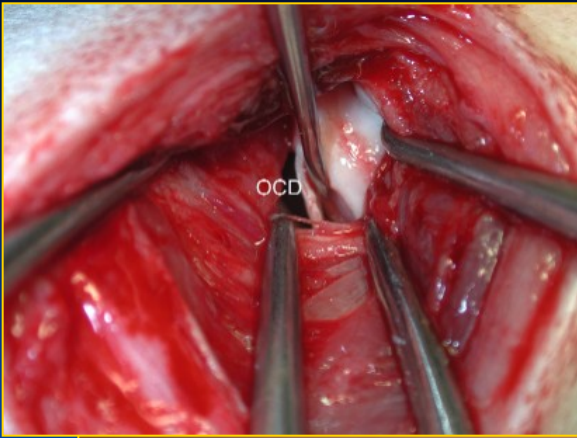
- ✓ La **displasia del gomito** è un' affezione a carattere poligenico multifattoriale che si manifesta con un disarmonico sviluppo dell' articolazione omero-antibrachiale

Displasia del gomito



- Osteocondrite dissecante dell'omero distale OC
- Frammentazione del processo coronoideo FCP
- Mancata unione del processo anconeale UAP
- Incongruenza omero-radioulnare

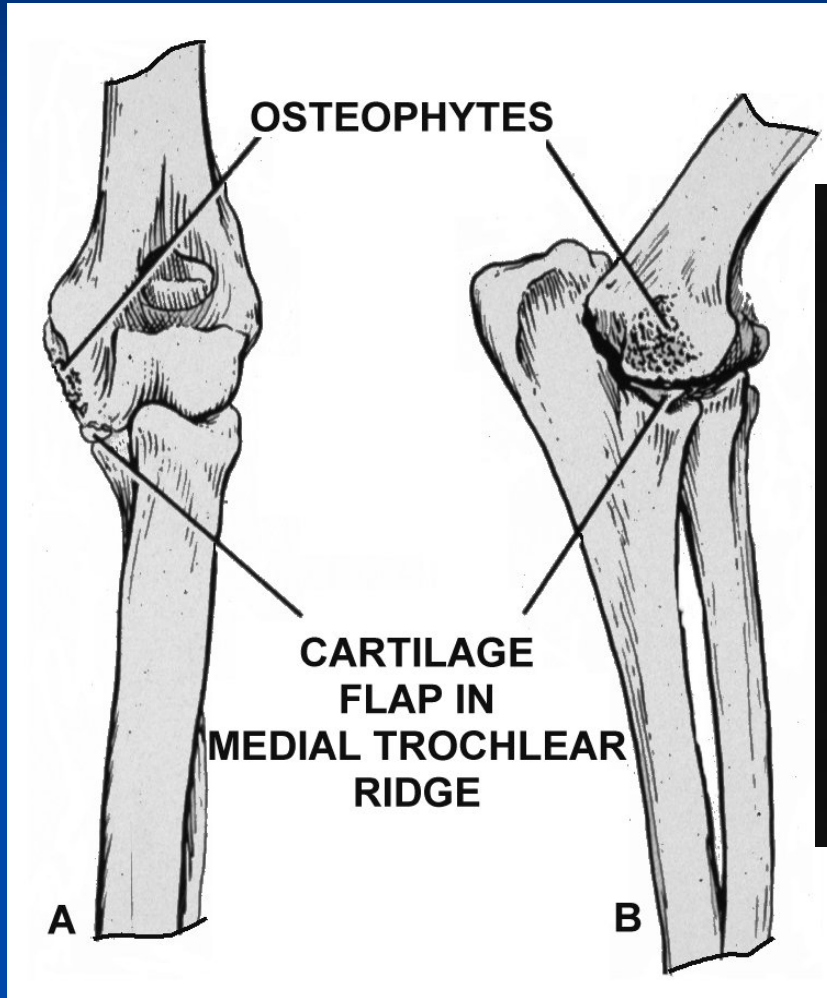
ED



Osteocondrite dissecante dell'omero distale OC

- Osteocondrosi  carente ossificazione
encondrale sia nella fisi che nel complesso
epifisario articolare

OCD



OC

Fisiopatologia

Carente ossificazione encondrale



Aumento spessore cartilagine



Malnutrizione e necrosi dei condrociti



Perdita dei condrociti negli strati profondi della cartilagine con produzione di fessurazioni



Fessure comunicano con l' articolazione si forma lembo cartilagineo



Il lembo cartilagineo si separa e non ossifica

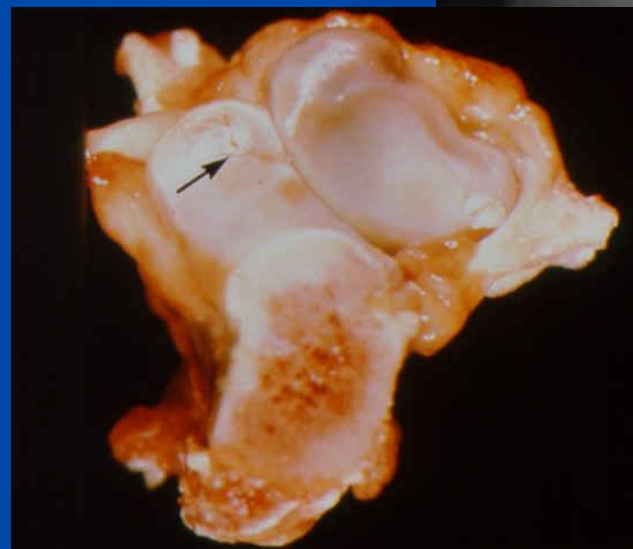
Frammentazione del processo coronoideo FCP

- La frammentazione del processo coronoideo consiste nella separazione del processo coronoideo mediale dell' ulna

FCP



Typical posture of a Rottweiler with fragmented coronoid process. Note the external rotation of both forelegs.



FCP

■ Fisiopatologia



FCP derivante da lesione osteocondrosica



FCP causata da un' incongruenza del gomito durante lo sviluppo: crescita impari del radio rispetto all' ulna (ulna più lunga del radio)

Mancata unione del processo anconeo UAP

- Nella UAP il processo anconeo non forma l'unione ossea con la metafisi prossimale dell'ulna

UAP

■ Fisiopatologia

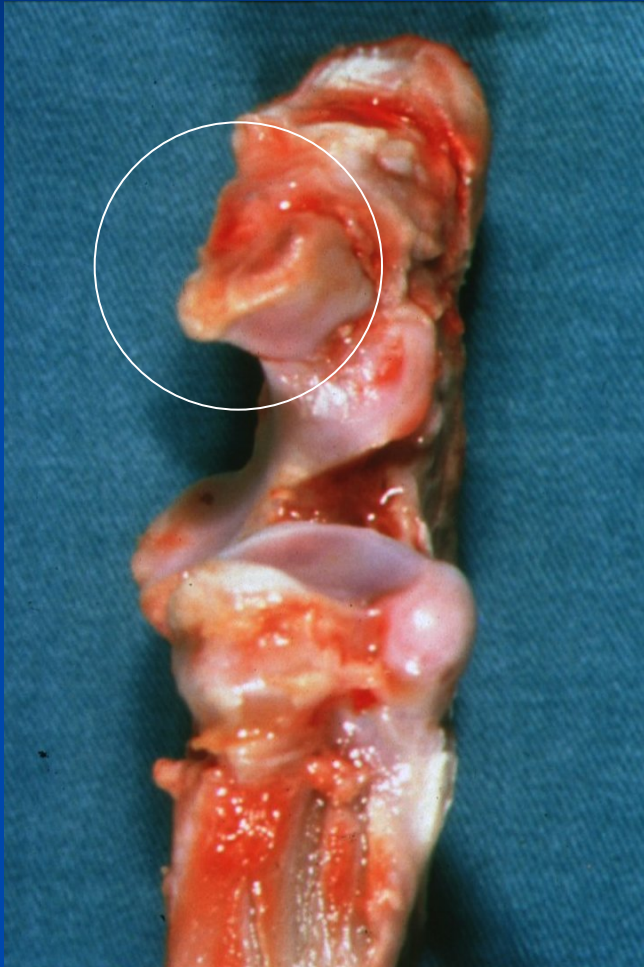


UAP per mancata ossificazione encondrale



Difetti di crescita
dell' avambraccio: chiusura
prematura della fisi ulnare
distale

UAP



DISPLASIA VERTEBRALE O SINDROME DI WOBBLER

- La sindrome di Wobbler è un disordine delle vertebre cervicali caudali e dei dischi intervertebrali che provoca una compressione del midollo spinale



Sindrome di Wobbler

■ Fisiopatologia

- Colpisce razze giganti (soprattutto alani e dobermann)
- Eziologia multifattoriale

■ Classificazione

- Patologia discale degenerativa cronica
- Malformazioni ossee congenite
- Incuneamento vertebrale
- Ipertrofia del legamento giallo/malformazione dell' arco vertebrale e compressione “circolare”

DISPLASIA DEL GINOCCHIO

- Lussazione congenita della rotula che non riconosce una causa traumatica, ma displasica

Displasia del ginocchio

lussazione mediale della rotula

- Rotula dislocata medialmente rispetto all' asse longitudinale della diafisi femorale

Fisiopatologia

- Colpisce soprattutto razze toy
- Sesso (maschi)

Classificazione

- Torsione laterale della parte distale del femore
- Dislocazione mediale del gruppo muscolare del quadricipite
- Curvatura laterale del terzo distale del femore
- Displasia dell' epifisi femorale (ipoplasia del condilo mediale ed allungamento del condilo laterale)
- Instabilità rotazionale dell' articolazione del ginocchio
- Deformità tibiale (dislocazione mediale della cresta, curvatura mediale del tratto prossimale, torsione laterale del tratto distale)

DISPLASIA DEL GINOCCHIO

LUSSAZIONE LATERALE DELLA ROTULA

- Aumento dell' angolo di antero-versione; coxa-valga
- Ipoplasia del vasto mediale
- Deformità torsionale del femore
- Solco trocleare poco profondo
- Displasia del condilo laterale
- Dislocazione laterale della cresta tibiale
- Torsione laterale della tibia