

# La Produzione nel Turismo

Fonti: Economia del Turismo e delle Destinazioni, Candela Figini

Ermanno Catullo  
Politiche Turismo e Sostenibilità  
ecatullo@unite.it  
Unite  
A.A. 2024-2025

# Tassonomia della produzione turistica

Bene turistico è **composito**.

Beni e servizi sono classificati:

- Descrizione Fisica;
- Ubicazione;
- Data di Consegna;
- Lo stato di Natura.

Da cui abbiamo mercati:

- A pronti o spot;
- Futuri o a termine;
- Contingenti.

Il bene turistico è un **experience good**.

# Relazioni di mercato o creazioni di impresa

Gli scambi in una economia capitalistica possono avvenire in modo decentralizzato (**mercati**) o secondo il principio di autorità (**impresa**)

**Costi di transazione:** stipula, controllo ed esecuzione di un contratto:

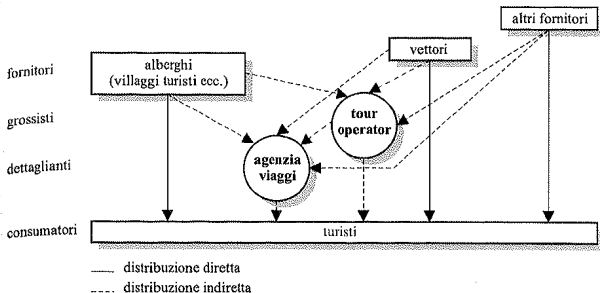
- Asimmetrie informative;
- Specificità;
- Durata e frequenza;
- Incertezza e complessità;
- Difficoltà nel misurare i risultati;
- Relazione tra le transazioni

# Relazioni di mercato o creazione di impresa

**Scambi di mercato:** individuare tutti i soggetti, valutarli, stipulare un contratto, controllare quantità e qualità della prestazione, eventi inattesi.

**Costituire una impresa:** costituire una organizzazione gerarchica, gestire situazioni inattese, assumersi il rischio di impresa, monitorare l'impegno dei dipendenti.

# La Vacanza organizzata



# La serie storica del consumo turistico

L'**andamento** del consumo turistico dipende da:

- Trend;
- Ciclo;
- Eventi multiannuali periodici;
- Stagionalità;
- Festività;
- Componenti Irregolari;
- Variazioni Giornaliere;
- Irregolarità Residue (Noise)

# Stagionalità

Indicatori:

- Tasso di stagionalità  $P_{max}/P_{min}$ ;
- Intensità della stagionalità:  $P_{max} - P_{min}$ ;
- fattore di picco stagionale:  $P_{max}/P_m$ .

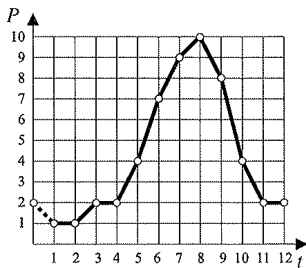
Distinguere tra:

- Stagionalità **Intrastagionale**.
- Stagionalità **Interstagionale**.

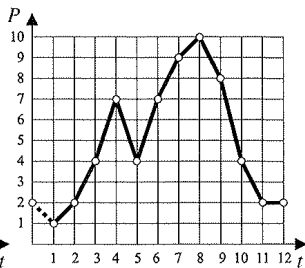
Nel **turismo di massa** il fenomeno della stagionalità diventa notevole.

Le destinazioni specializzate in **un solo turismo** soffrono maggiormente della stagionalità.

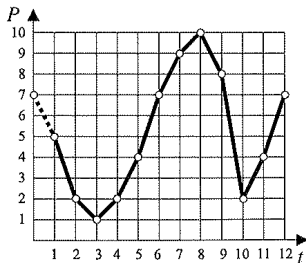
# Stagionalità



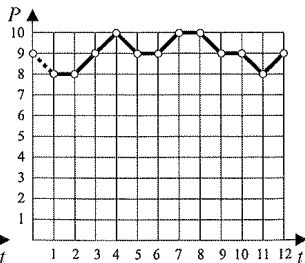
(a)



(b)



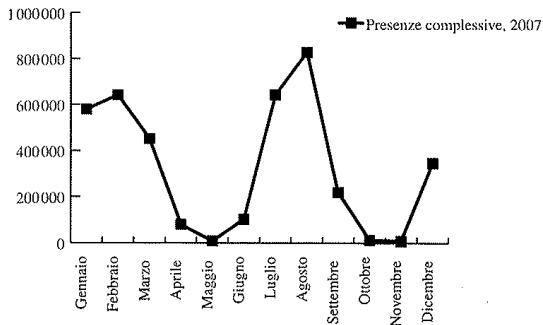
(c)



(d)



# Stagionalità



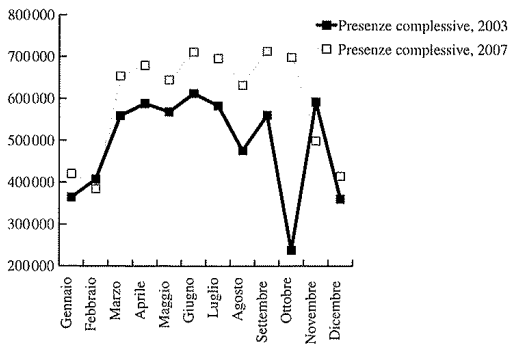
---

Presenze medie	327 211
Tasso di stagionalità	95,79
Intensità della stagionalità	819 481
Fattore di picco stagionale	2,53

---

Figura 6.C Profilo e indici di stagionalità in Val di Fassa (2007).

# Stagionalità



Presenze medie	505 868	595 744
Tasso di stagionalità	1,69	1,85
Intensità della stagionalità	251 620	326 932
Fattore di picco stagionale	1,21	1,40

Figura 6.D Profilo e indici di stagionalità della città di Firenze (2003 e 2007).

# Effetti della stagionalità

La stagionalità genera il problema della **dimensione ottima**:

- **Sottoutilizzo** è uno spreco;
- **Sovrautilizzo**: overbooking e riduzione della qualità.

Inoltre bisogna distinguere tra tasso di **profitto gestionale** e **tasso di profitto effettivo**.

La stagionalità può permettere l'organizzazione di **eventi** (break-even point)

La stagionalità può ridurre sia l'offerta sia la domanda di **forza lavoro qualificata**

# Altri effetti

La stagionalità permette l'occupazione di persone impegnate in **altri settori**.

**Effetti ambientali:** capacità di carico e fermo stagionale.

**Effetti socio-culturali:** congestione di servizi, aumento dei prezzi, ma anche presenza di eventi e servizi altrimenti non producibili.

# Politiche di Destagionalizzazione

Valutazione attenta dei **pro e dei contro**.

- Strumenti di **controllo della stagionalità** (durata, mobilità);
- **Destagionalizzazione infrastagionale:**  
contingentamento arrivi, tassa sulle presenze o sugli arrivi; eventi fuori dal picco stagionale;
- **Destagionalizzazione interstagionale:**  
diversificazione dei turismi (infrastrutture, marketing), politiche di prezzo.

# Destagionalizzazione e Tecnologia

Il turismo è un **settore arretrato**? (alberghiero, informatica, archeologia, mobilità, sostenibilità).

La tecnologia può ridurre la stagionalità: il caso della neve artificiale.