

# LE RAZZE SUINE



# Inquadramento Tassonomico

- **Suino domestico**
- Classe Mammiferi
- Ordine Artiodattili
- Sottordine Suiformi
- Famiglia Suidi
- Genere **Sus**
- Specie **scrofa domesticus**



# Suinicoltura Italiana - peculiarità

○ Suino LEGGERO (110 Kg p.v.)

○ **Suino PESANTE**

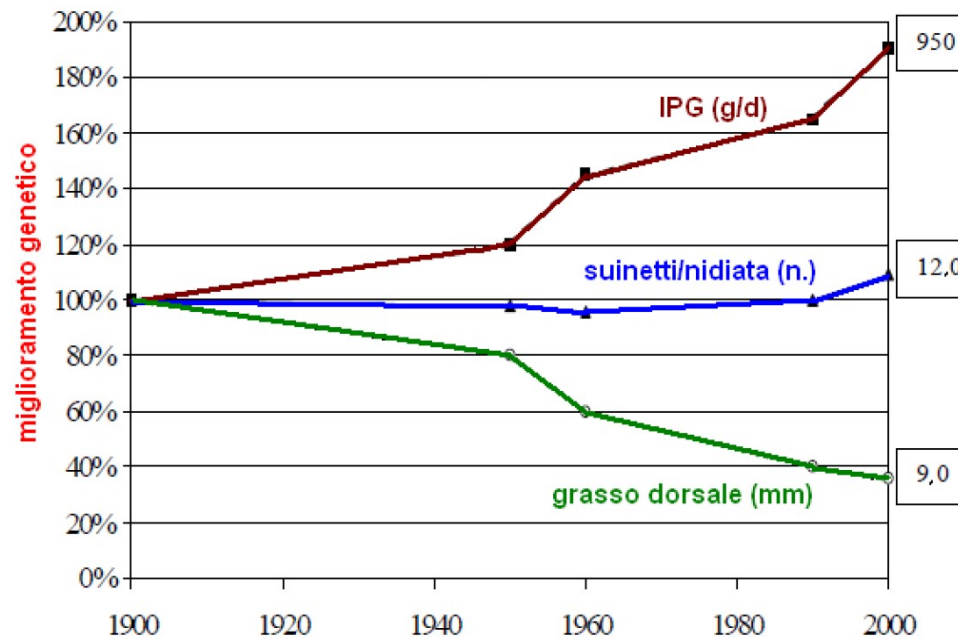
- “da salumificio”
- $\geq 160$  Kg p.v. (per la produzione di prosciutti di pregio DOP, almeno 9 kg fresco rifilato)
- 9-12 mesi di età
- Genetiche idonee



# Criteri Classificativi

- Provenienza geografica
- Caratteri morfologici
- “Attitudine produttiva”

Andamento del progresso genetico sulle razze suine europee



# Razze Estere

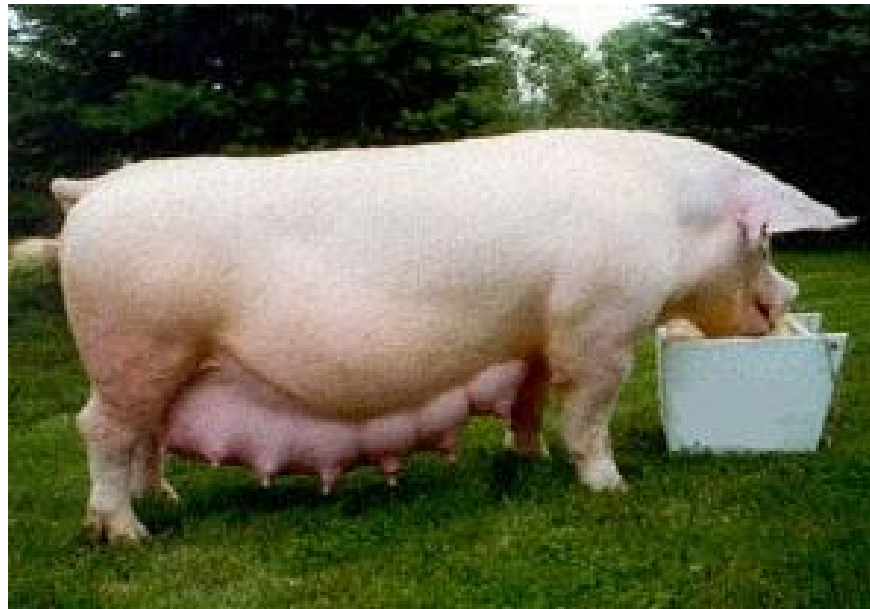
- INGLESI
- CONTINENTALI EUROPEE
- AMERICANE
- ASIATICHE



# Razze Inglesi

- **LARGE WHITE** (“*Yorkshire*”)
- Importata in Italia fin dal 1800
- Mole notevole (350-450 Kg)
- Mantello bianco e cute rosata
- Profilo leggermente concavo
- Orecchie erette e portate in avanti
- Alta prolificità e buon istinto materno
- Carcasse magre, buona conformazione del prosciutto
- Bassa frequenza del gene “alotano”
- LW Italiana, Tedesca, Americana





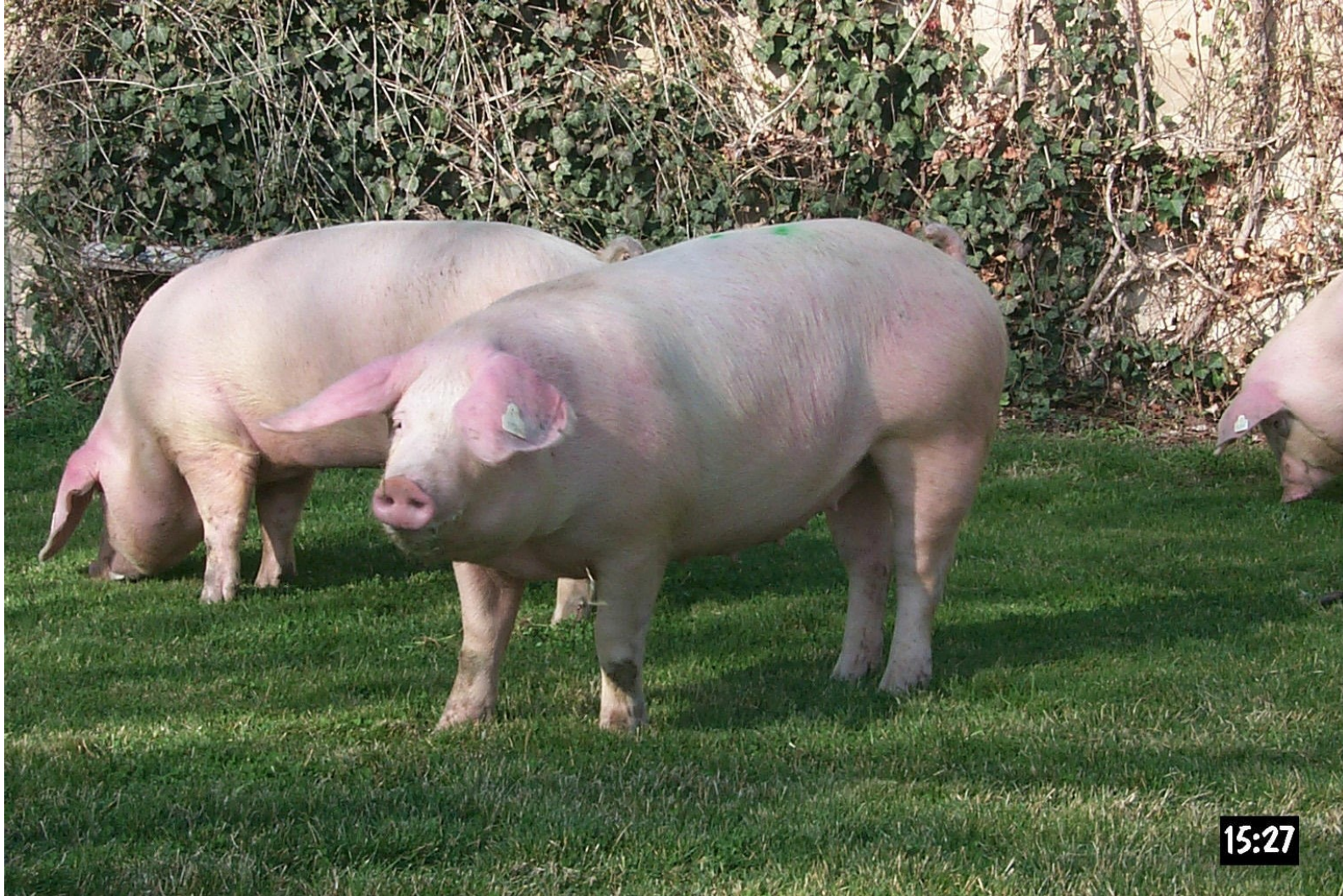
# Razze Continentali Europee

## ◦LANDRACE

- Selezionata in Danimarca nell'800 (scrofe danesi x verri LW)
- Buona mole
- Mantello bianco e cute rosata
- Profilo rettilineo o leggermente concavo
- Orecchie rivolte in avanti ed in basso
- Tronco allungato (“siluriforme”)
- Caratteri materni inferiori alla LW
- Carcasse magre e buona conformazione dei prosciutti
- Frequenza del gene “alotano” alta in alcuni ceppi
- Landrace Italiana, Olandese, Tedesca







15:27





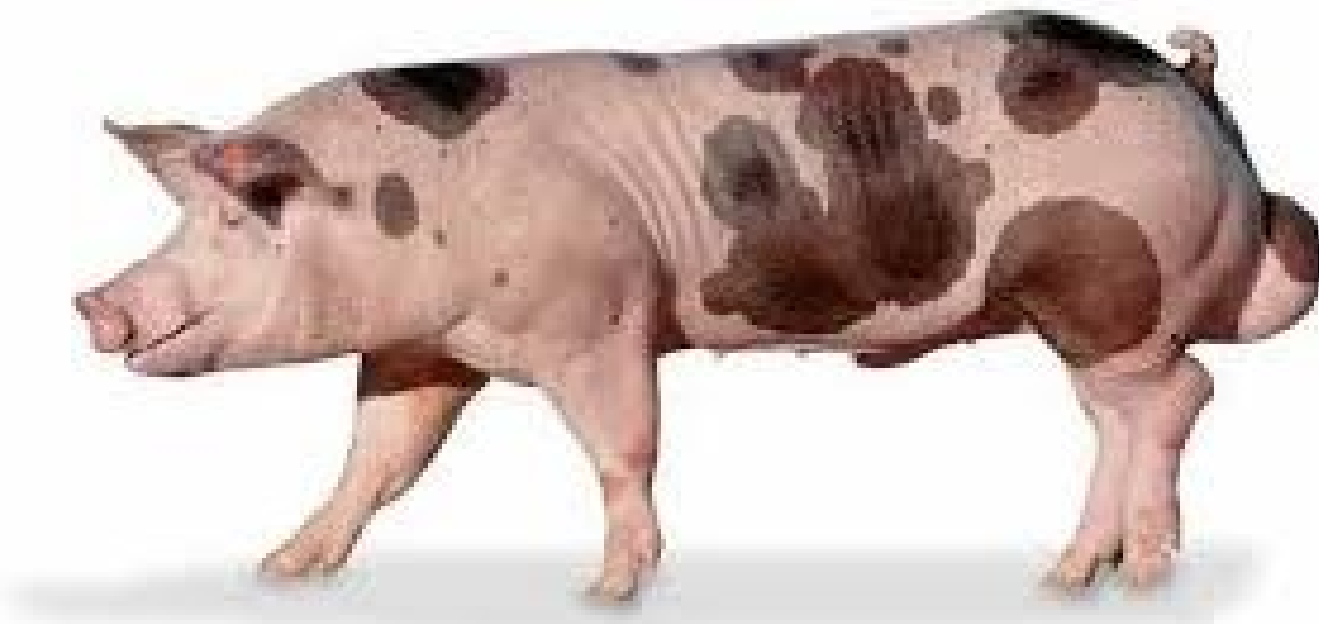


# Razze Continentali Europee

## ◦PIETRRAIN

- Originaria del Belgio
- Media mole
- Profilo rettilineo, orecchie piccole dirette orizzontalmente in avanti, con la punta rivolta verso l'alto
- Mantello bianco sporco con pezzature nere rotondeggianti
- Carcasse particolarmente carnose ma poco idonee alla stagionatura (prosciutti globosi)
- Minore prolificità, ICA più vantaggioso
- Elevata frequenza del gene “alotano”



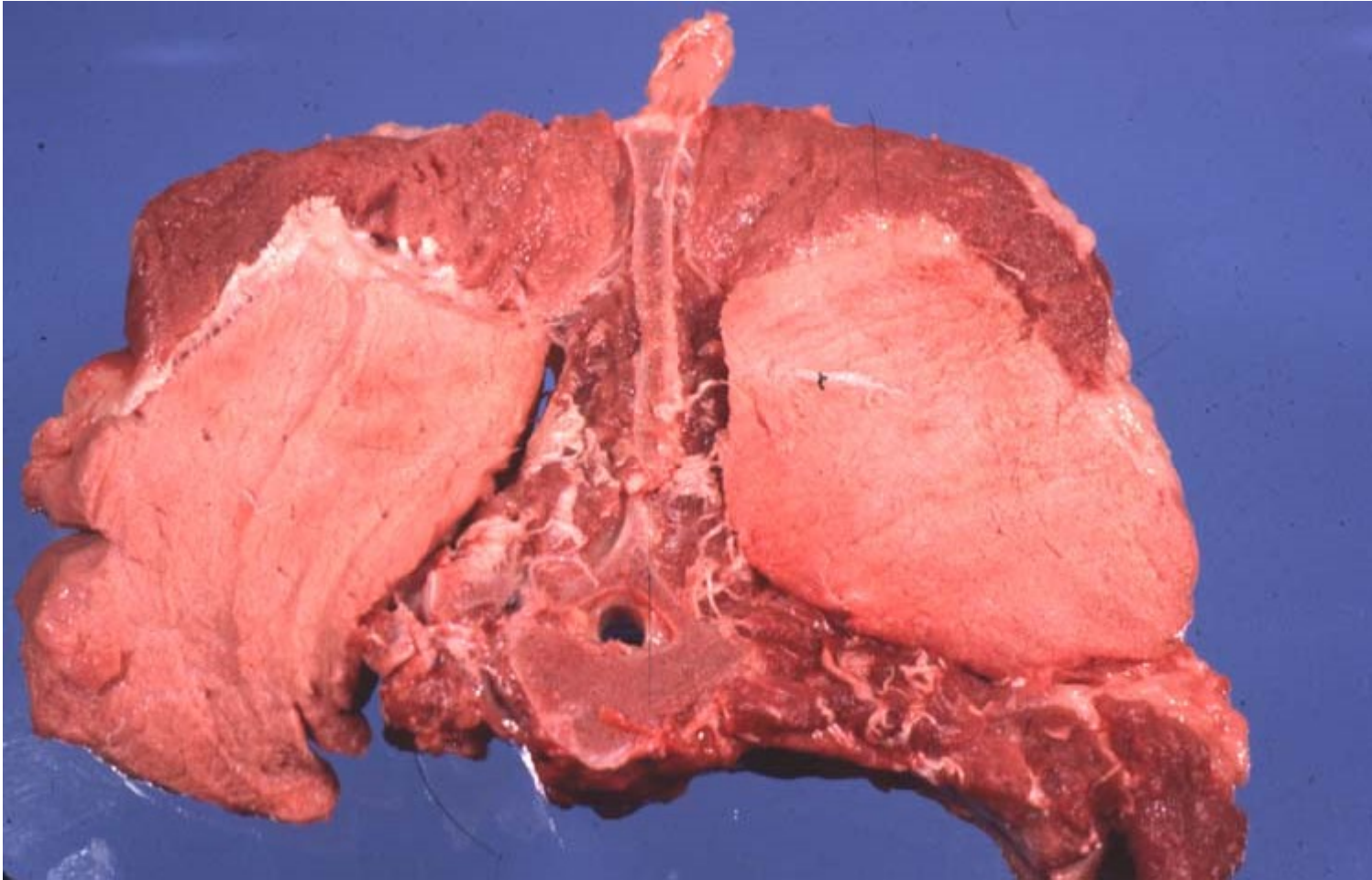


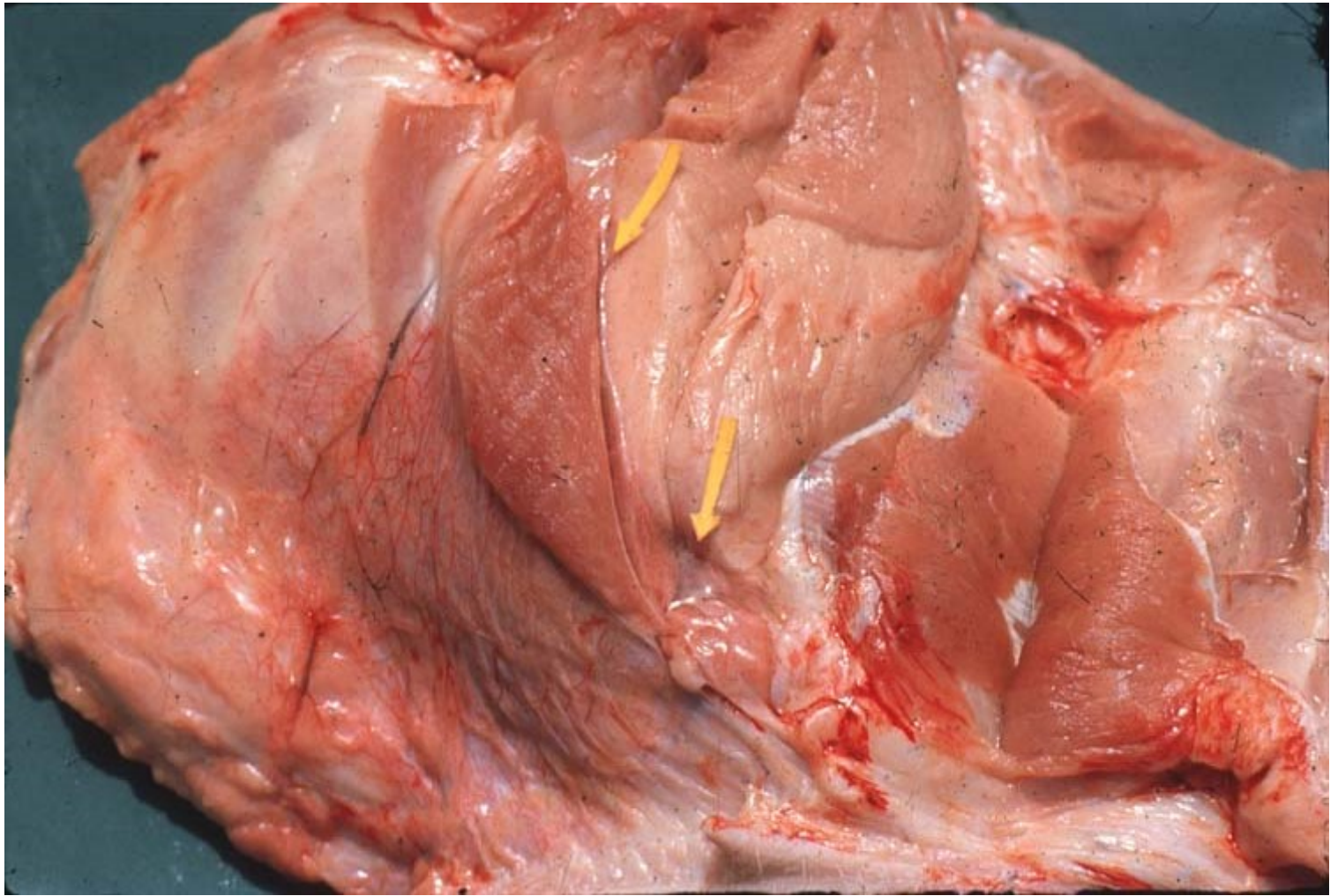












# Razze Continentali Europee

## ◦ **LANDRACE BELGA**

- Taglia media, carnosio
- Setole bianche e cute depigmentata
- Profilo fronto-nasale rettilineo; orecchie leggermente pendenti, dirette in avanti di media lunghezza, leggere
- “Pietrain vestito di bianco”



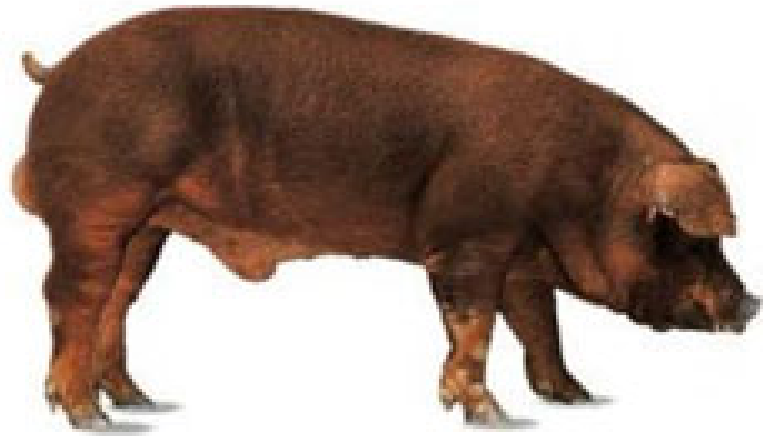


# Razze Americane

## ◦DUROC

- E' una delle razze americane più antiche e diffuse
- Originaria degli stati di New York e New Jersey
- Buona mole
- Cute ardesia, mantello rosso lucido con riflessi metallici
- Muso conico, grugno nero, orecchie piccole con la punta pendente in avanti
- Difetto di “noce”, “grassinatura” delle carni
- Razza rustica pascolatrice
- Molto utilizzato negli incroci







# Razze Americane

## ◦ **HAMPSHIRE**

- Buona mole, notevole rusticità
- Prevalenza tagli carnosì (prosciutto globoso)
- Cute e setole nere con fascia bianca che include spalle e arti anteriori
- Profilo rettilineo, orecchie piccole ed erette
- Usata negli incroci per la produzione del suino leggero
- “Effetto Hampshire”







*Mapes*



# Razze Americane

## ◦POLAND CHINA

- Media mole
- Tipo tendenzialmente adiposo
- Profilo lievemente concavo e orecchie erette per i 2/3
- Mantello nero con pezzature centrifughe fisse
- Precoce e piuttosto prolifica
- Frequenza gene “alotano”

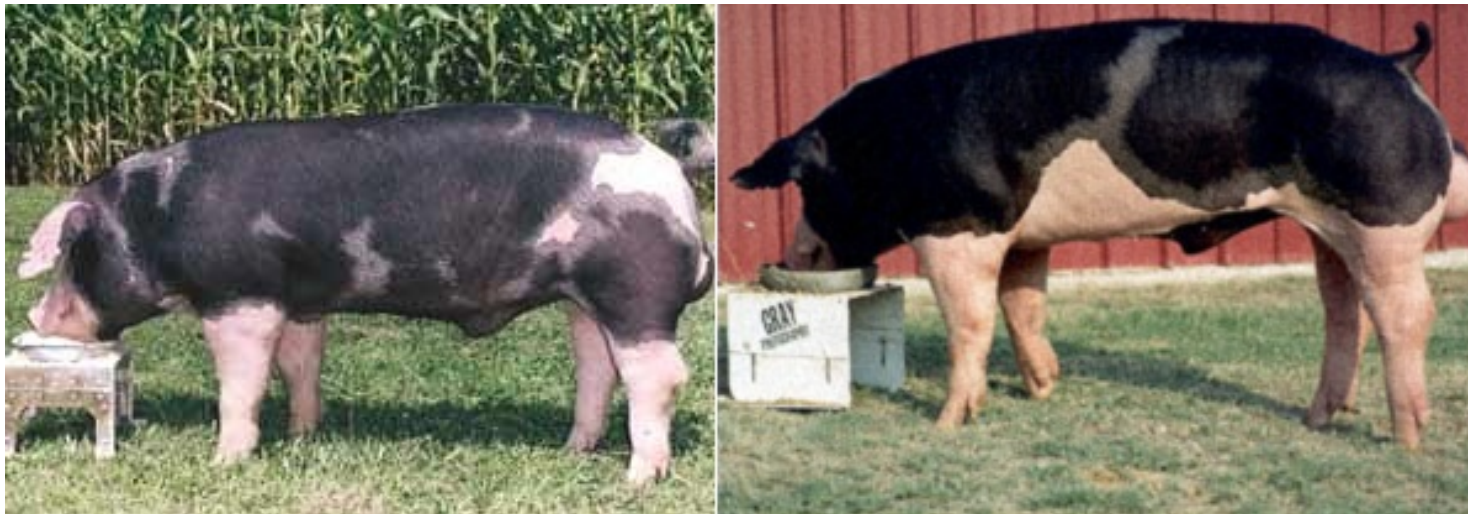




# Razze Americane

## ◦ **SPOTTED POLAND CHINA**

- Mole maggiore, più robusta
- Mantello bianco con pezzature nere
- Frequenza gene “alotano”



# Razze Asiatiche

## ○MEISHAN

- E'la più nota fra le oltre 250 razze cinesi
- Importata in Europa negli anni '70 ed utilizzata come razza da incrocio
- Piccola mole
- Elevata adiposità
- Elevata prolificità







# Razze e incroci ammessi dal disciplinare “parma”

- **LARGE WHITE, LANDRACE E DERIVATI**
- **DERIVATI DUROC**

- **SONO ESCLUSI**

- **Landrace belga**
- **Pietrain**
- **Hampshire**
- **Duroc**
- **Spotted Poland China**





# Razze Indigene o Autoctone

- CASERTANA
- CINTA SENESE
- MORA ROMAGNOLA
  
- APULO-CALABRESE
- NERO DEI NEBRODI
- SARDA



## Razze Indigene o Autoctone

### ◦ **CASERTANA (Pelatella, Napoletana, Teanese)**

- Distribuzione geografica = Campania
- Media mole, profilo rettilineo o leggermente concavo
- Orecchie pendenti in avanti
- Bargiglioni
- Pelle nera, quasi del tutto priva di peli (“ipotrocosi” fisiologica)
- Relativamente precoce
- Scarsa prolificità





# Razze Indigene o Autoctone

## ◦ **CINTA SENESE**

- Distribuzione geografica = Toscana
- Taglia media, profilo rettilineo
- Orecchie dirette in avanti ed in basso
- Colore ardesia scuro
- Fasciatura bianca che comprende il garrese e gli arti anteriori (cinta) – il passaggio può essere graduale
- Relativamente precoce
- Scarsa prolificità
- Carni particolarmente adatte alla trasformazione





# Razze Indigene o Autoctone





# Razze Indigene o Autoctone

## ◦MORA ROMAGNOLA

- Distribuzione geografica = Emilia-Romagna
- Taglia medio-grande
- Cute pigmentata (nera o grigio scura ) sul dorso e nelle aree esterne degli arti, rosea nell'addome e nelle facce interne dell'avambraccio e delle cosce
- Orecchie orizzontali
- Mantello nero focato con setole lunghe e robuste a punta divisa e rossiccia. Il colore delle setole è rosso ciliegia nei suinetti e diventa nero a partire dalla fine dallo svezzamento. Gli animali adulti presentano l'apice delle setole nuovamente rosso









# Razze Indigene o Autoctone

- **NERO SICILIANO (NEBRODI)**
- Distribuzione geografica = Sicilia



# Razze Indigene o Autoctone

## ◦SARDA

◦Distribuzione geografica = Sardegna



