

EMBRYO TRANSFERT NELLA SPECIE EQUINA

CLINICA OSTETRICA 2022/2023

Dott.ssa Brunella Anna Gianpasero DVM, PhD Student,
Specialist in Reproductive Pathology of Domestic Animals
@mail.gianpasero@unite.it



INDICAZIONI EMBRYO TRANSFERT

- FATTRICI CHE PERDONO LA GRAVIDANZA
- FATTRICI GIOVANI
- CAVALLE SPORTIVE
- FATTRICI ANZIANE
- FATTRICI CON PATOLOGIE SISTEMICHE
- MANTENIMENTO DI RAZZE IN VIA D'ESTINZIONE

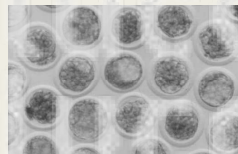


« EMBRYO – TRANSFER »

TRASFERIMENTO DI UNO EMBRIONE DA UNA DONATRICE, CAVALLA CHE HA CONCEPITO L'EMBRIONE AD UNA RICEVENTE CHE PORTERA' A TERMINE LA GRAVIDANZA).

TASSI RIDOTTI RISPETTO ALLA SPECIE BOVINA SOPRATTUTTO IN VITRO

500 MILA VS 30 MILA



ET NELLA SPECIE EQUINA

REGISTRO DI RAZZA	ET	N°
PSI	NO	/
SELLA	SI	PIU' PRODOTTI
TROTTO	SI	1
QH	SI	PIU' PRODOTTI
PSA	SI	2
AVELIGNESI	SI	PIU' PRODOTTI

CARATTERISTICHE DELLE RICEVENTI

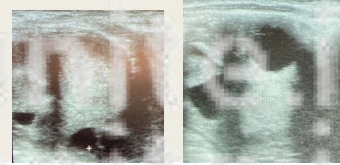
- Et  compresa tra 3-12anni
- Stato riproduttivo normale
- BCS buono
- Condizioni di salute ottimali
- Dimensioni e peso simili alle donatrici
- Attitudine materna
- Multipare
- Economiche



Corpo luteo ben evidente

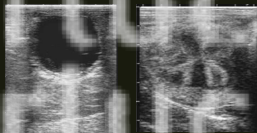
Buon tono uterino e cervicale

No condizioni patologiche



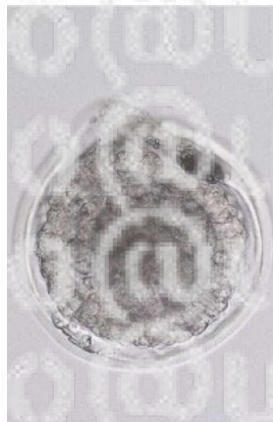
SINCRONIZZAZIONE DEGLI ESTRI

- Obiettivo raggiungere un intervallo tra l'ovulazione della donatrice e della ricevente ridotto (-1/+3).
- In ogni caso   sempre meglio anticipare l'ovulazione della **RICEVENTE** rispetto alla **DONATRICE** -> fino a 5-8gg prima.
- Correlazione tra tasso di fertilit  e qualit  del calore



FASI DELL'EMBRYOTRASFERT

- RECUPERO EMBRIONALE
- VALUTAZIONE EMBRIONALE
- TRASFERIMENTO EMBRIONALE



RECUPERO EMBRIONALE

- Flushing uterino 8gg post-ovulazione



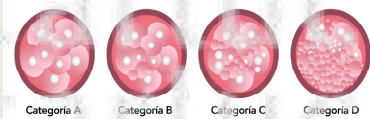
TRASFERIMENTO EMBRIONALE

- Lavaggio dell'embrione
- Inserimento in pailette
- Inseminazione con pistolette



VALUTAZIONE EMBRIONALE

- Cappa a flusso laminare
- Microstereoscopio
- Valutazione microscopica (qualità e misurazione)



SUCCESSO DELLA TECNICA

- Tasso di recupero embrioni ca 50%
- Tasso di gravidanze precoci (14gg) 75%
- Tasso di parti 65%
- Tasso dipende dalle caratteristiche della donatrice, dello stallone e inseminazione e della ricevente

Embrioni refrigerati vs crioconservati

- Possibilità di spedire embrioni in un altro centro per procedere con il trasferimento tramite refrigerazione → *tassi di gravidanza simili a embrioni freschi*
- CRIOCONSERVAZIONE
 - vantaggi: spostamento e conservazione per un tempo indefinito
senza necessità di sincronizzare le riceventi
 - svantaggi: recupero entro il 6° gg con dimensioni <300micron