

Fisiopatologia nelle complicazioni delle fratture

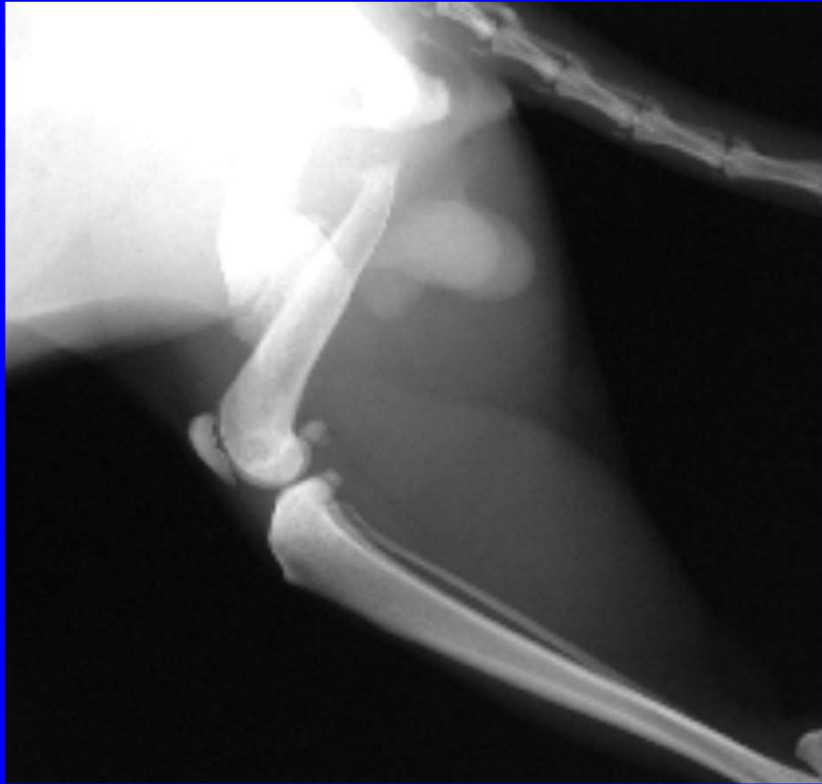
Complicazioni nella guarigione delle fratture

- Mal unione
- Unione ritardata
- Mancata unione
 - ipertrofica
 - atrofica
- Pseudoartrosi
- Osteomielite acuta
- Sequestro
- Atrofia ossea

Mal unione

- Mal apposizione dei frammenti ossei





Unione ritardata

Secondaria ad instabilità`

Altre cause:

- Disuso
 - Alimentazione scarsa
 - Infezione
 - Patologia ossea concomitante
 - Scarsa riduzione
 - Eta` avanzata
 - Scarsa vascolarizzazione
- Linea di fx evidente
 - No o minimo callo osseo
 - Lievi modificazioni nei frammenti

Unione ritardata/mancata

Secondaria ad instabilità`

Ipertrofica

fx gap ben definito

callo visibile

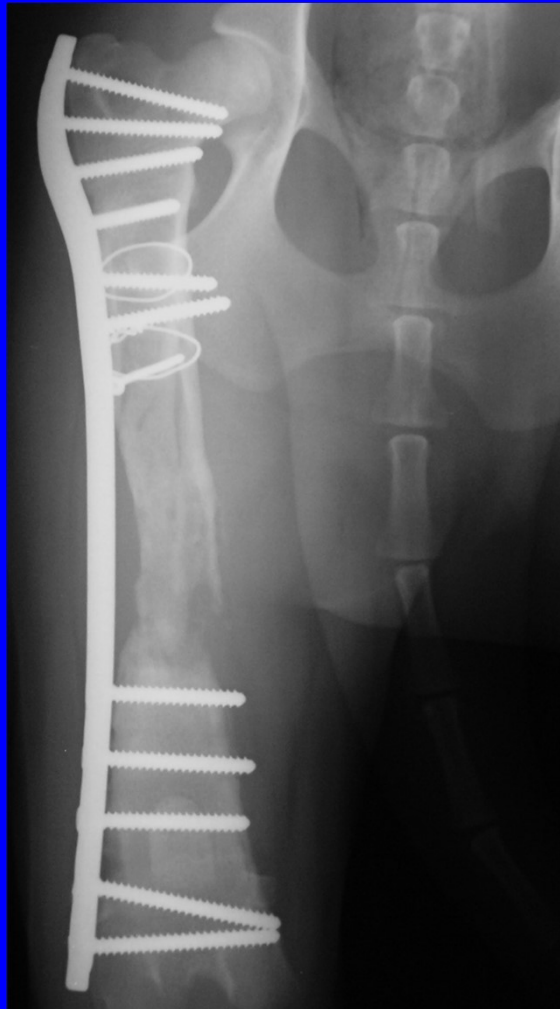
monconi ossei sclerotici, lisci,
arrotondati

sclerosi cavita` midollare

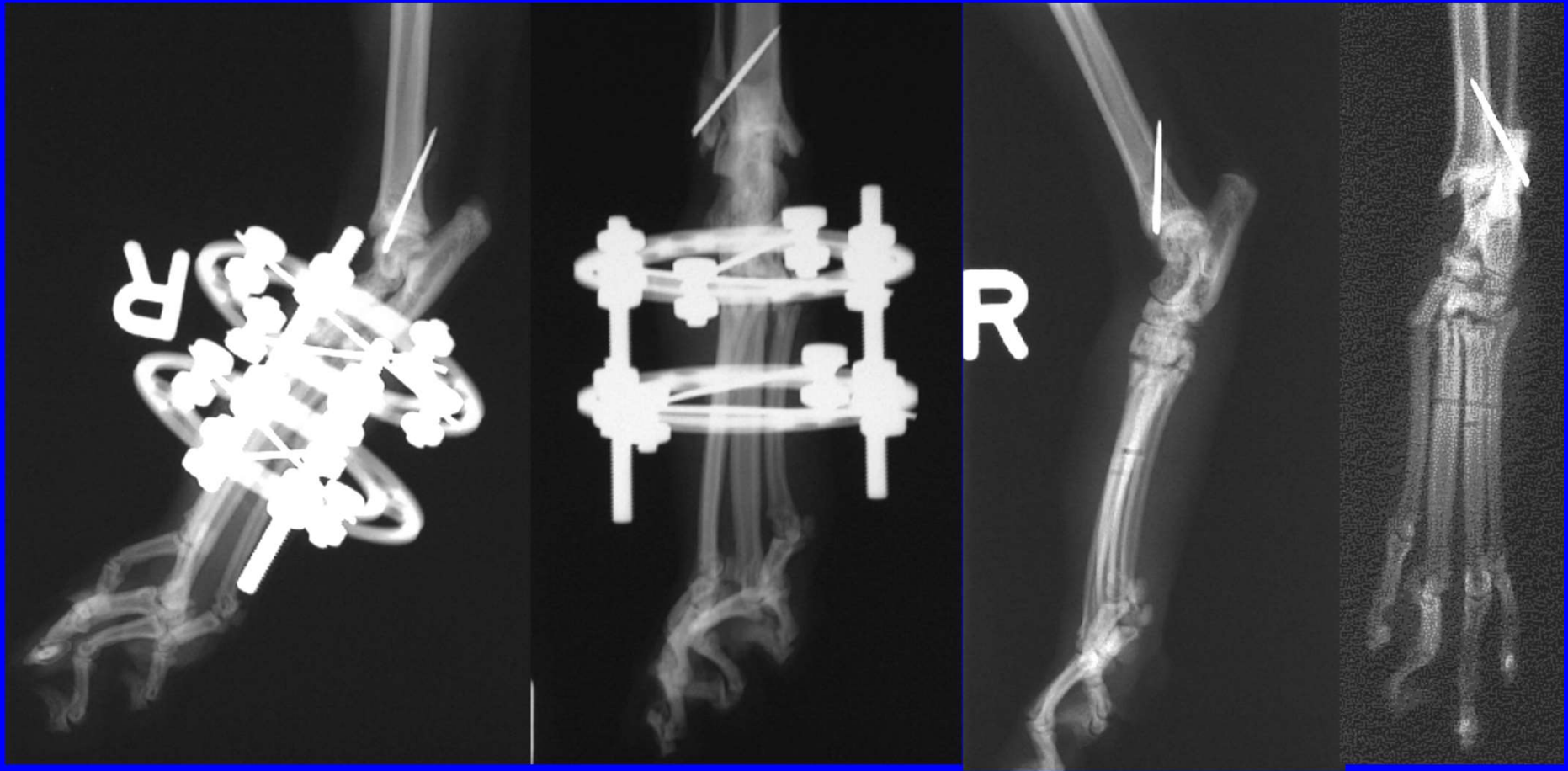
Atrofica

no callo

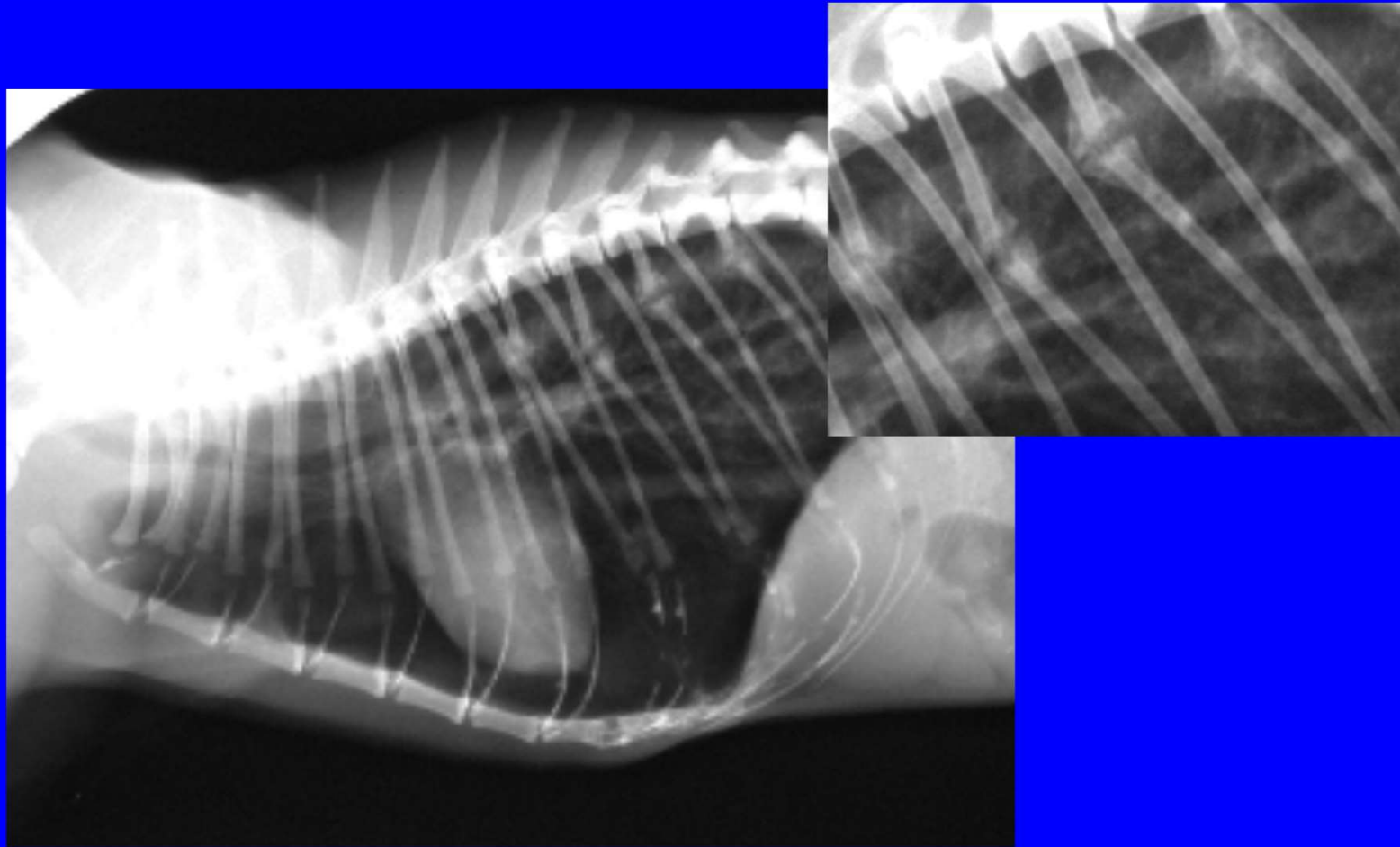
Atrofica



Atrofica



Iperτροφικά



Pseudoartrosi

- Segue una mancata unione
- Frammenti o. uniti da tex fibroso (capsula articolare) con liquido simil sinoviale
- - rX:
 - . ispessimento tex molli
 - . frammenti o. in flessione

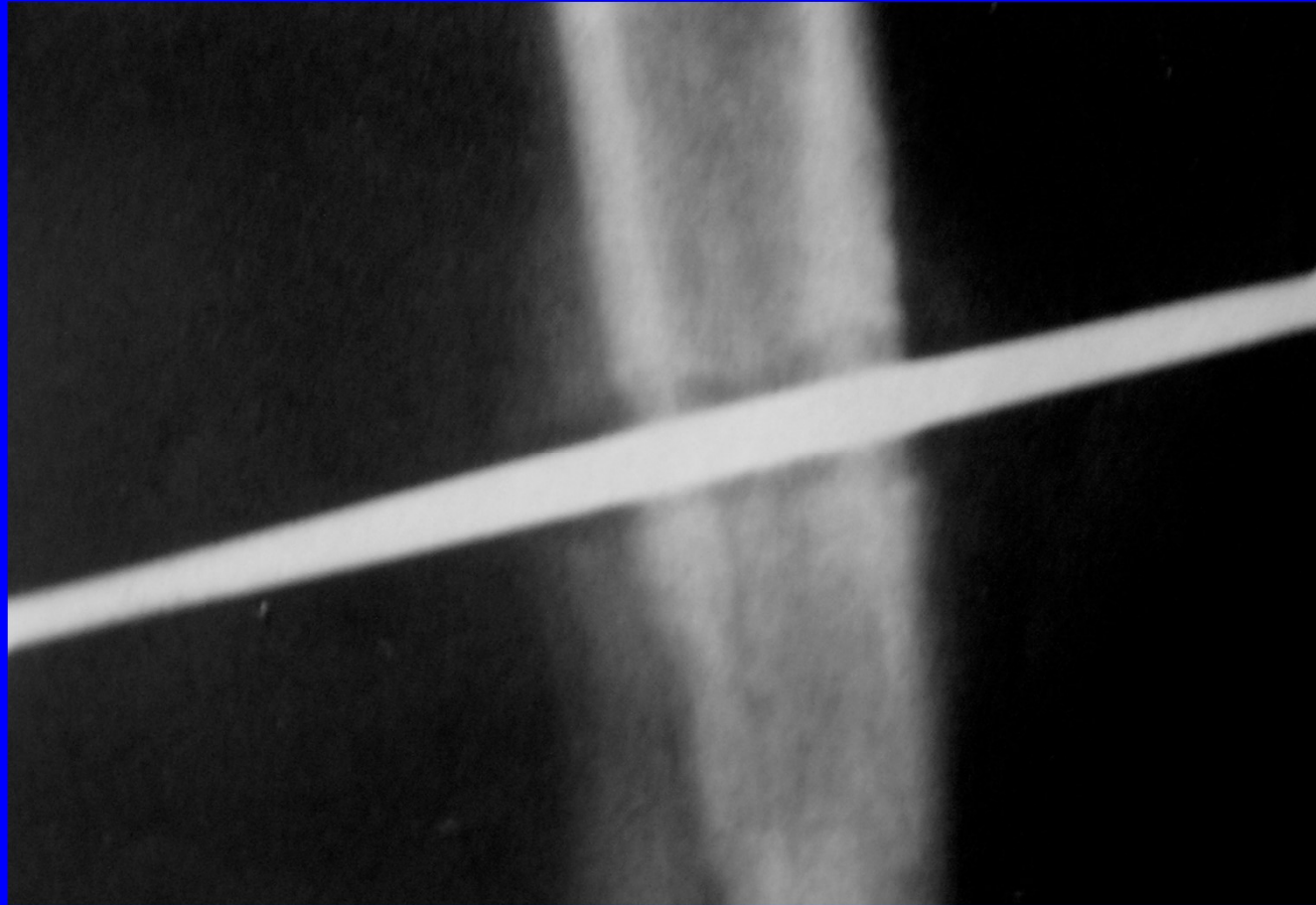


Toal and Mitchell in Thrall , 2002

Osteomyelite



Osteomyelite



Osteomyelite





Sequestro



Atrofia/necrosi ossea

