



Nero pezzato tobiano



baio pezzato tobiano



Nero maltinto pezzato tobiano



sauro pezzato tobiano



baio pezzato overo



sauro scuro pezzato overo



Sauro bruciato pezzato overo



sauro pezzato overo

MANTELLI COMPOSTI PEZZATI

- MACULATO
(è il particolare tipo di pezzatura della razza Appaloosa)





Appaloosa nero leopardato



Appaloosa baio leopardato



Appaloosa sauro leopardato



Appaloosa sauro maculato



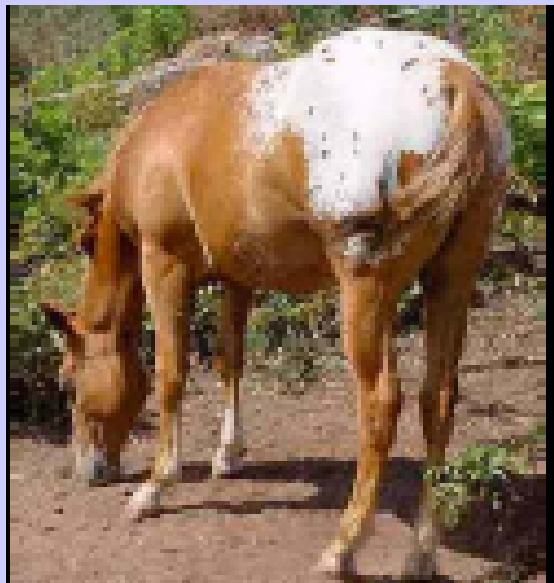
Appaloosa baio scuro maculato



Appaloosa baio sella uniforme



Appaloosa baio sella maculata



Appaloosa sauro sella maculata



Appaloosa baio scuro sella maculata

Particolarità dei mantelli

Macchie bianche a sede non fissa

Si possono distinguere, per la sede, in quelle di:

- 1. Testa**
- 2. Arti (le balzane).**

TESTA

Fiore: macchia piccola con contorni irregolari.

Pallottola di neve: macchia rotondeggiante.

Pallottola di neve e traccia di lista: macchia rotondeggiante leggermente allungata.

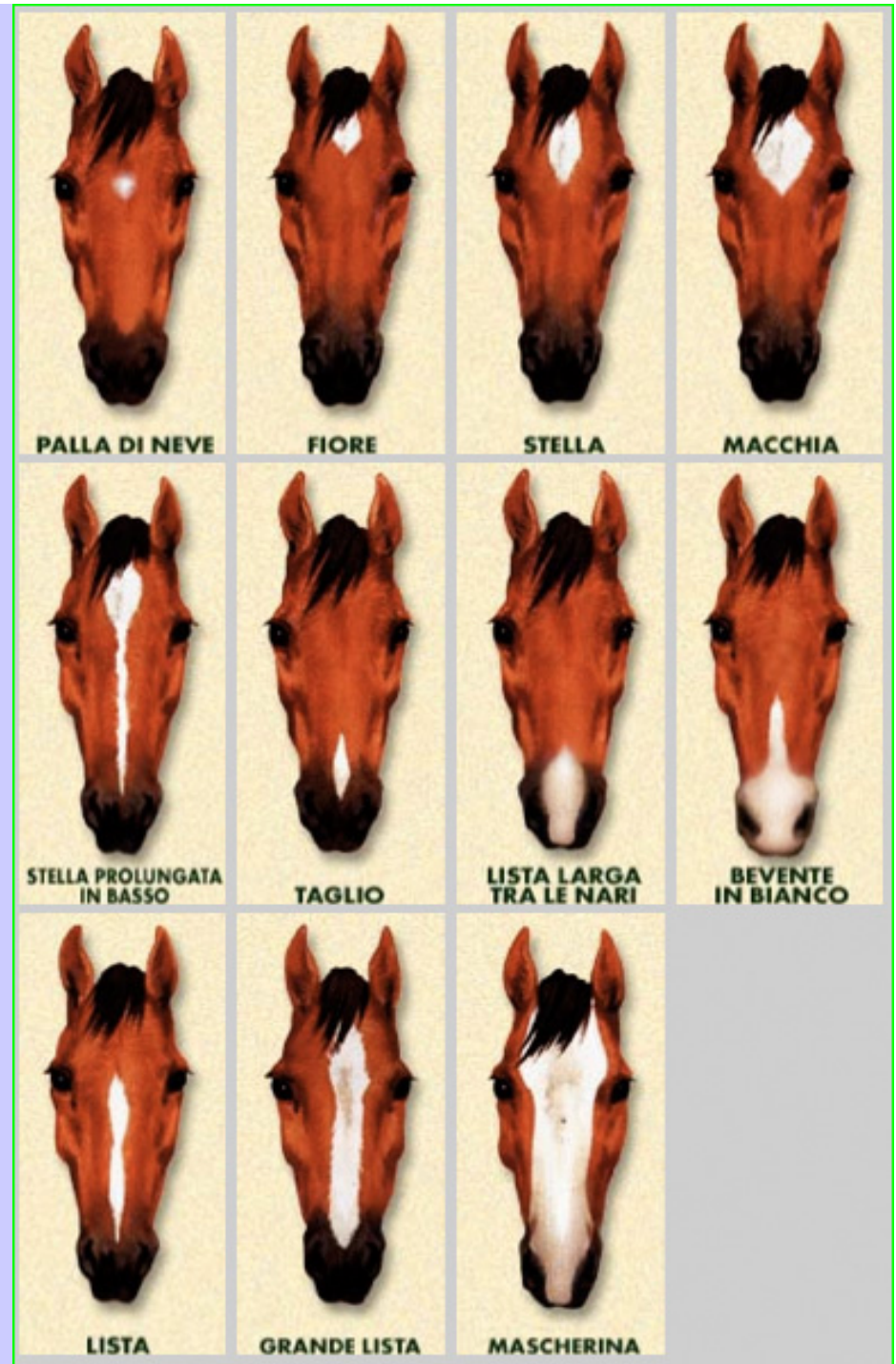
Stella: macchia a raggi più o meno regolari.

Lista: striscia che scende dalla fronte fino alle narici.

Bella faccia: macchia estesa sui due lati della faccia.

Mascherina: quando il bianco interessa tutta la faccia.

Bevente in bianco: quando la macchia interessa le narici, le labbra e il mento.



BALZANE

Le **balzane** sono macchie bianche degli arti che a partire dall'attaccatura dello zoccolo interessano l'arto per estensione differente.

1. **Traccia di balzana:** abbraccia non completamente la corona alla base dello zoccolo.
2. **Principio di balzana:** abbraccia completamente la base dello zoccolo.
3. **Piccola balzana:** interessa tutta la pastoia ma non arriva al nodello.
4. **Balzana:** sorpassa il nodello.
5. **Grande balzana:** arriva a metà altezza dello stinco



Riga mulina

Fra le particolarità che possono riguardare il tronco ricordiamo la **Riga (o striscia) di mulo (o mulina)**: striscia più scura del resto del mantello che si estende dal garrese fino alla base della coda.

Riga mulina crociata: quando la striscia scura si prolunga su una o entrambe le spalle.

