

Originaria dell'isola omonima nel canale della Manica. Diffusa Gran Bretagna , USA, Sud America e Australia. Mantello fromentino da chiaro a scuro, o rosso ciliegia, con chiazze bianche irregolari specie nella parte inferiore del tronco. Il fiocco della coda è fromentino chiaro o quasi bianco. Corna corte e rivolte verso l'alto. Animali piccoli e leggeri anche se di taglia superiore alla Jersey.

Femmine cm 130 kg 450-500 maschi cm 135 kg 600-700

Produzione di latte 4500-5000 grasso 4,8% proteina 3,6%.

Scarsa attitudine alla produzione della carne

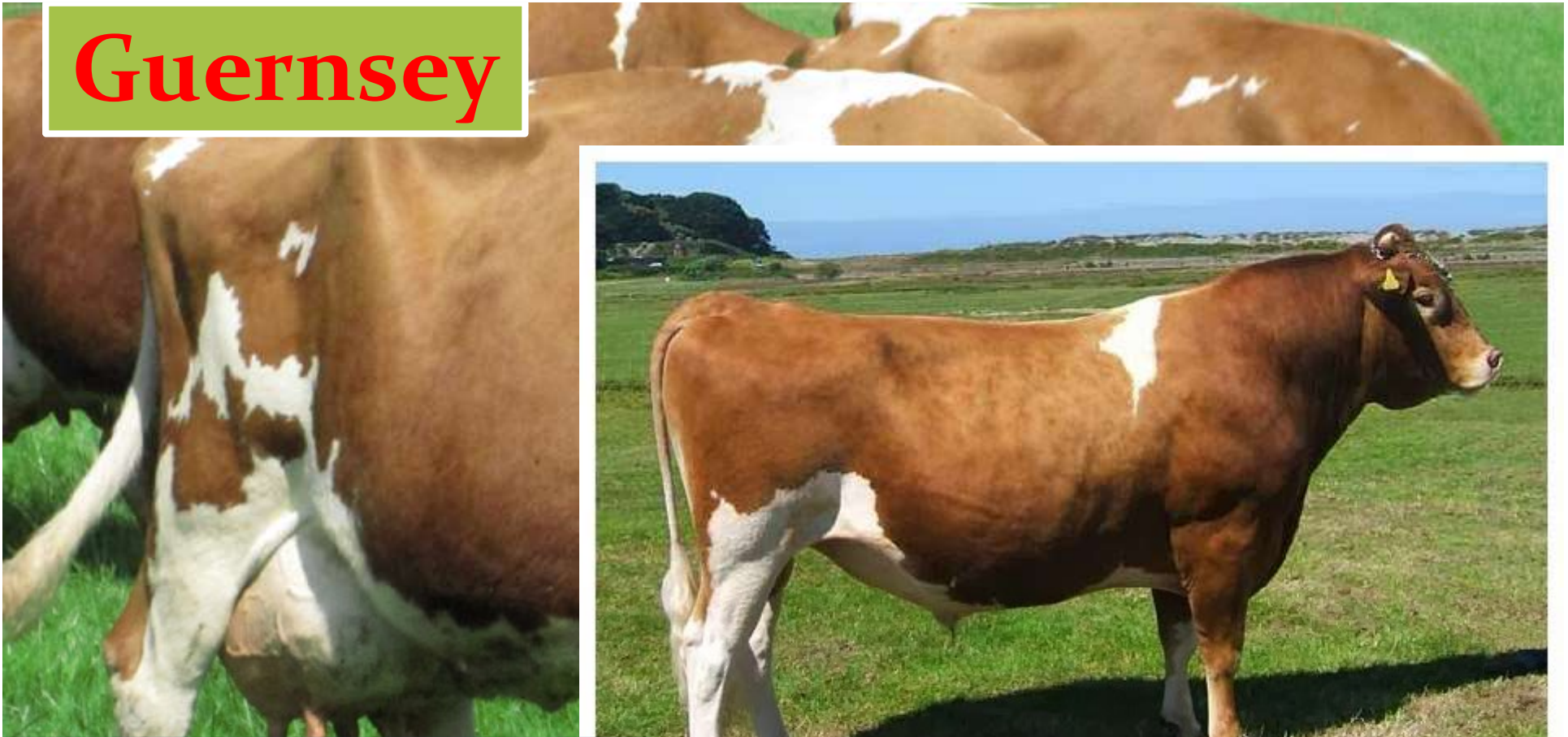
Peso alla nascita kg 30-35. Accr. 500-600 g/d resa 48-52%



Guernsey



Guernsey



Ayrshire??!!



Yess!!

Originaria della contea di Ayr (Scozia), apprezzata come lattifera perché produce un latte adatto alla caseificazione (cagliata fine, globuli piccoli). Diffusa soprattutto in Nord America, Finlandia e Svezia.

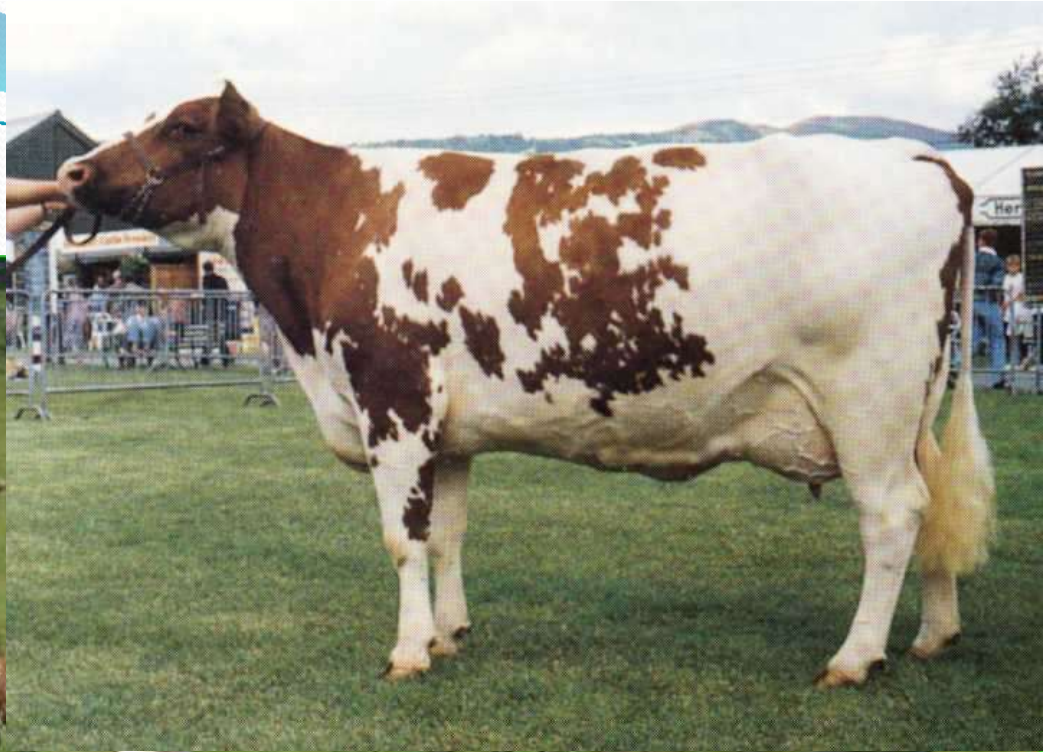
Mantello pezzato rosso, mogano o marrone; le macchie sono irregolari e il bianco prevale nettamente, il fiocco della coda è bianco. Animali di taglia media, con ottima profondità toracica e capacità addominale. Femmine cm 138 kg 550-600 maschi cm 145 kg 850-900. Ottima morfologia della mammella: Produzione di latte 5000-5500 grasso 4,1%



Frank Robinson

Ayrshire cattle

Ayrshire cows



Ayrshire calves



Ayrshire bulls

