

 UNIVERSITÀ DEGLI STUDI DI TERAMO
ECONOMIA AZIENDALE
Anno Accademico 2024/2025

**IL SUBSISTEMA INFORMATIVO
(O DEL CONTROLLO) NEI SUOI
CARATTERI FONDAMENTALI
(CAP. 5 - Parte I)**

Unit 4 – Slide 14/15/16 ottobre 2024

1

SUBSISTEMA INFORMATIVO

“*Informa*” in modo continuo il subsistema operativo (organizzativo-gestionale), che necessita di informazioni al fine di dar luogo ad atti di organizzazione e di gestione rispondenti ai principi di economicità delle decisioni.

Economia Aziendale – a. a. 2024/2025 – Prof. Christian Corsi

2

SUBSISTEMA INFORMATIVO

Il subsistema informativo è preposto alla raccolta di dati grezzi, dati interni (o aziendali) e dati esterni (relativi all’ambiente), alla loro selezione ed elaborazione.

Economia Aziendale – a. a. 2024/2025 – Prof. Christian Corsi

3

SUBSISTEMA INFORMATIVO

1. Raccolta, Selezione, Classificazione dei dati;
2. Elaborazione dei dati e della traduzione degli stessi in informazioni;
3. Comunicazione delle informazioni.

Economia Aziendale – a. a. 2024/2025 – Prof. Christian Corsi

4

SUBSISTEMA INFORMATIVO

I dati grezzi trasformati in informazioni economiche, opportunamente elaborate ed integrate, danno avvio a processi interni più razionali di decisione ed azione.

Economia Aziendale – a. a. 2024/2025 – Prof. Christian Corsi

5

CARATTERISTICHE

Flessibile ed elastico: cioè sapersi adattare continuamente ai cambiamenti di configurazione cui è soggetto il subsistema operativo a causa della variabilità ambientale.

Affidabile: cioè deve fornire informazioni attendibili e complete, in modo da consentire e facilitare un efficace controllo dell'attività aziendale.

Economia Aziendale – a. a. 2024/2025 – Prof. Christian Corsi

6

CARATTERISTICHE

Efficace: cioè deve garantire un flusso di informazioni che elevino il livello di razionalità del processo decisionale e forniscano ai vari centri decisionali le informazioni necessarie ad affrontare le scelte.

Economia Aziendale – a. a. 2024/2025 – Prof. Christian Corsi

7

CARATTERISTICHE

Orientato alle decisioni: cioè deve possedere una chiara individuazione delle esigenze informative da soddisfare, predisponendo quindi le procedure da attuare e le risorse necessarie.

Selettivo: cioè rivolto a rappresentare e comunicare informazioni utili;

Efficiente: il costo di produzione delle informazioni non deve superare il beneficio che si ottiene con l'elaborazioni delle stesse informazioni.

Economia Aziendale – a. a. 2024/2025 – Prof. Christian Corsi

8

FINALITÀ

Accrescere le fondamenta di un processo decisionale razionale al fine di dare vita ad azioni consapevoli, pianificate e valutate per controllarne la convenienza economica (*informazioni per il processo decisionale interno*).

Economia Aziendale – a. a. 2024/2025 – Prof. Christian Corsi

9

FINALITÀ

Fornire informazioni all'esterno o per dare esecuzione a disposizioni legislative e ad accordi o rapporti contrattuali (*informazioni per la comunicazione con l'esterno*).

Economia Aziendale – a. a. 2024/2025 – Prof. Christian Corsi

10

L'informazione di supporto al processo decisionale interno

Può essere trasmessa all'alta direzione attraverso un sistema di *reporting* interno, inteso come forma di comunicazione dell'andamento aziendale, come momento di riflessione sugli obiettivi aziendali e sulle iniziative da scegliere. Il sistema di reporting mette in evidenza andamenti passati ma anche le aree critiche dell'azienda.

Economia Aziendale – a. a. 2024/2025 – Prof. Christian Corsi

11

L'informazione di supporto al processo decisionale interno

Esistono accanto al sistema informativo ufficiale, anche i sistemi informativi privati (o individuali), derivanti dall'iniziativa di singole persone per sopperire a carenze del sistema informativo ufficiale.

Economia Aziendale – a. a. 2024/2025 – Prof. Christian Corsi

12

VALENZE DEL SISTEMA INFORMATIVO

VALENZE

INTERNA

“Consentire ai vari livelli operativi dell’azienda l’esplicazione della funzione decisionale nei vari momenti in cui si esplica la conduzione aziendale”

ESTERNA

“Rendere possibile la comunicazione all’esterno delle notizie relative alle condizioni di vita dell’azienda ed alle sue prospettive (documenti contabili richiesti dalla legislazione, ecc.)”

Economia Aziendale – a. a. 2024/2025 – Prof. Christian Corsi

13

Il subsistema informativo si può dividere in sottosistemi

Sottosistema per i rapporti con l’esterno: costituito da tutti i flussi informativi provenienti o indirizzati ai fornitori, ai clienti, alle aziende finanziatrici;

Sottosistema per le decisioni rivolte alle operazioni e ai processi di produzione relativi al sistema logistico: elaborare, rappresentare e successivamente controllare tutte le informazioni che riguardano il sistema logistico.

Economia Aziendale – a. a. 2024/2025 – Prof. Christian Corsi

14

Cioè:

Processi di approvvigionamento, di produzione, di vendita e di distribuzione, gestione delle scorte;

Sottosistema per le decisioni direzionali:
Riguarda l’analisi dei risultati economico-finanziari relativi al processo di produzione globale d’azienda;

Economia Aziendale – a. a. 2024/2025 – Prof. Christian Corsi

15

Cioè:

Sottosistema per le decisioni strategiche:

Riguarda le decisioni strategiche ed è rivolto a modificare la combinazione produttiva nel lungo termine.

Esso si occupa prevalentemente di fenomeni derivanti dall'ambiente esterno.

Economia Aziendale – a. a. 2024/2025 – Prof. Christian Corsi

16

Il sistema di Pianificazione Strategica

E' il segno più tangibile della capacità di utilizzo del sistema informativo aziendale

Il s. i. a. è un ciclo continuo di informazioni per il processo decisionale interno, di comunicazione di informazioni all'esterno, e di supporto alla pianificazione strategica di lungo periodo, intesa come strumento per la realizzazione delle scelte e la definizione dei rapporti tra l'impresa e l'ambiente.

Economia Aziendale – a. a. 2024/2025 – Prof. Christian Corsi

17

Il sistema di Pianificazione Strategica

E' un sistema informativo idoneo a programmare e gestire l'azienda sulla base di accurate previsioni e piani di azione che da essa scaturiscono.

Economia Aziendale – a. a. 2024/2025 – Prof. Christian Corsi

18

Cosa vuol dire «rilevare»?

“...raccogliere una serie di elementi relativi ad un dato oggetto allo scopo di darne un’adeguata rappresentazione.”
“Elemento che non si misura (rileva), non si gestisce e non si migliora”



Economia Aziendale – a. a. 2024/2025 – Prof. Christian Corsi

19

Il sistema delle rilevazioni economiche d’azienda è uno dei sottosistemi del “sistema informativo d’azienda”

I metodi di rilevazione dei fenomeni sottoposti ad osservazione si dividono in:

- **contabili:** utilizzano come strumento il *conto*;
- **extra contabili:** utilizzano tecniche statisticomatematiche.

Economia Aziendale – a. a. 2024/2025 – Prof. Christian Corsi

20

La rilevazione contabile

La *rilevazione contabile* consiste nella raccolta e nell’elaborazione di dati relativi alla gestione allo scopo di rappresentarli ed interpretarli. A seconda che siano effettuate prima, durante o dopo lo svolgimento delle operazioni aziendali, le rilevazioni si possono classificare in:

- preventive o antecedenti;
- concomitanti;
- consuntive o successive.



Nell’azienda di produzione assumono particolare rilevanza le rilevazioni concomitanti e consuntive; nell’azienda pubblica quelle preventive.

Economia Aziendale – a. a. 2024/2025 – Prof. Christian Corsi

21

Espressione delle rilevazioni contabili sono le scritture che nel loro complesso determinano la contabilità

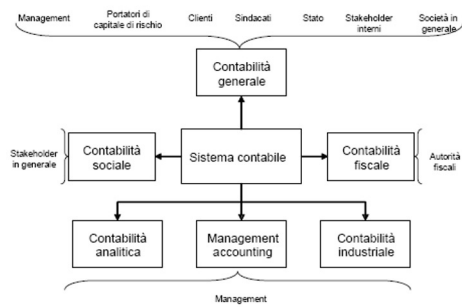
La contabilità:

- **rileva** i fatti aziendali di gestione;
- **determina** i risultati che ne derivano;
- **interpreta** le rilevazioni e i relativi risultati.

Economia Aziendale – a. a. 2024/2025 – Prof. Christian Corsi

22

Sotto-insiemi di rilevazioni aziendali



Economia Aziendale – a. a. 2024/2025 – Prof. Christian Corsi

23

Le misurazioni contabili

	SISTEMA di RILEVAZ.	OBIETTIVO	STRUMENTI	REPORT (OUTPUT)
INPUT	Contabilità Generale	BILANCIO/ RENDICONTO	-Principi contabili	BILANCIO D'ESERCIZIO/ RENDICONTO
	Contabilità Analitica	RISULTATI PARZIALI	-Piano centri responsabilità -Voci di spesa	SINGOLI BILANCI PER OGNI UNITA' ORGANIZZATIVA
	Contabilità Industriale	RILEVAZIONE COSTI DI SERVIZIO, PROCESSI	-Ciclo di produzione -Lotto minimo di produzione -Valorizzazione della distinta base	CONOSCERE IL COSTO DI UN PRODOTTO, SERVIZIO, PROCESSO
	Contabilità Fiscale	DICHIARAZIONI FISCALI	-Principi fiscali	DICHIARAZIONI FISCALI
	Contabilità Sociale	RENDICONT. SOCIALE	-Indicatori di performance	BILANCIO SOCIALE
	Contabilità direzionale	INFORMARE IL MANAGER	-Considera elementi delle altre contabilità	

Economia Aziendale – a. a. 2024/2025 – Prof. Christian Corsi

24
