

La Produzione nel Turismo

Fonti: Economia del Turismo e delle Destinazioni, Candela Figini

Ermanno Catullo
Politiche Turismo e Sostenibilità
ecatullo@unite.it
Unite
A.A. 2025-2026

Tassonomia della produzione turistica

Bene turistico è **composito**.

Beni e servizi sono classificati:

- Descrizione Fisica;
- Ubicazione;
- Data di Consegna;
- Lo stato di Natura.

Da cui abbiamo mercati:

- A pronti o spot;
- Futuri o a termine;
- Contingenti.

Il bene turistico è un **experience good**.

Relazioni di mercato o creazioni di impresa

Gli scambi in una economia capitalistica possono avvenire in modo decentralizzato (**mercati**) o secondo il principio di autorità (**impresa**)

Costi di transazione: stipula, controllo ed esecuzione di un contratto:

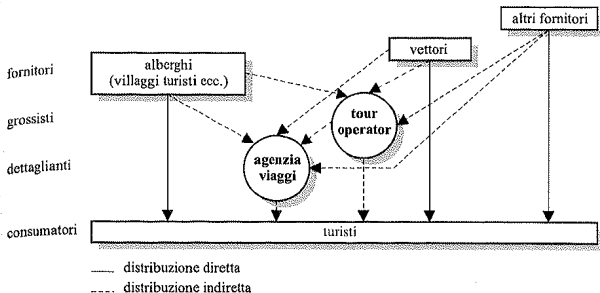
- Asimmetrie informative;
- Specificità;
- Durata e frequenza;
- Incertezza e complessità;
- Difficoltà nel misurare i risultati;
- Relazione tra le transazioni

Relazioni di mercato o creazione di impresa

Scambi di mercato: individuare tutti i soggetti, valutarli, stipulare un contratto, controllare quantità e qualità della prestazione, eventi inattesi.

Costituire una impresa: costituire una organizzazione gerarchica, gestire situazioni inattese, assumersi il rischio di impresa, monitorare l'impegno dei dipendenti.

La Vacanza organizzata



La serie storica del consumo turistico

L'**andamento** del consumo turistico dipende da:

- Trend;
- Ciclo;
- Eventi multiannuali periodici;
- Stagionalità;
- Festività;
- Componenti Irregolari;
- Variazioni Giornaliere;
- Irregolarità Residue (Noise)

Stagionalità

Indicatori:

- Tasso di stagionalità P_{max}/P_{min} ;
- Intensità della stagionalità: $P_{max} - P_{min}$;
- fattore di picco stagionale: P_{max}/P_m .

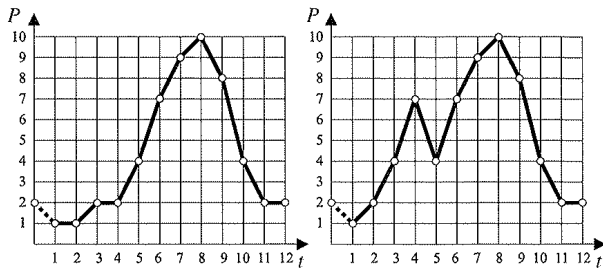
Distinguere tra:

- Stagionalità **Intrastagionale**.
- Stagionalità **Interstagionale**.

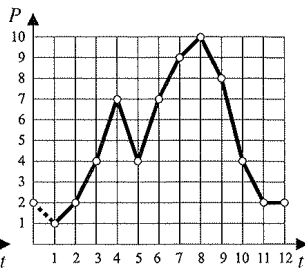
Nel **turismo di massa** il fenomeno della stagionalità diventa notevole.

Le destinazioni specializzate in **un solo turismo** soffrono maggiormente della stagionalità.

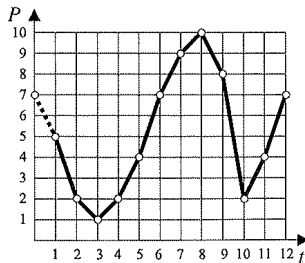
Stagionalità



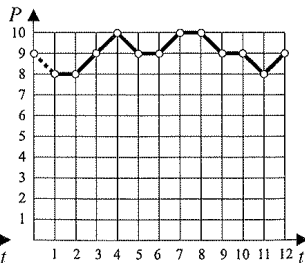
(a)



(b)



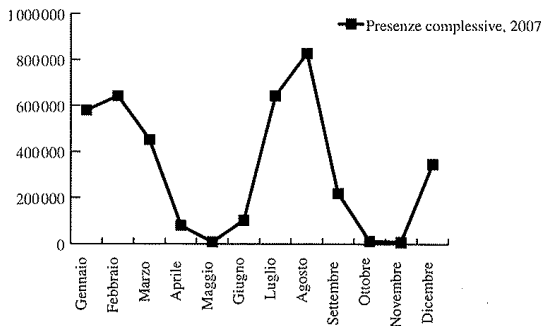
(c)



(d)

Figura 6.5 Quattro modelli di stagionalità.

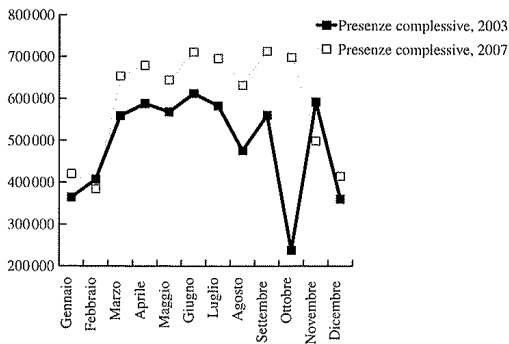
Stagionalità



| | |
|------------------------------|---------|
| Presenze medie | 327 211 |
| Tasso di stagionalità | 95,79 |
| Intensità della stagionalità | 819 481 |
| Fattore di picco stagionale | 2,53 |

Figura 6.C Profilo e indici di stagionalità in Val di Fassa (2007).

Stagionalità



| | | |
|------------------------------|---------|---------|
| Presenze medie | 505 868 | 595 744 |
| Tasso di stagionalità | 1,69 | 1,85 |
| Intensità della stagionalità | 251 620 | 326 932 |
| Fattore di picco stagionale | 1,21 | 1,40 |

Figura 6.D Profilo e indici di stagionalità della città di Firenze (2003 e 2007).

Effetti della stagionalità

La stagionalità genera il problema della **dimensione ottima**:

- **Sottoutilizzo** è uno spreco;
- **Sovrautilizzo**: overbooking e riduzione della qualità.

Inoltre bisogna distinguere tra tasso di **profitto gestionale** e **tasso di profitto effettivo**.

La stagionalità può permettere l'organizzazione di **eventi** (break-even point)

La stagionalità può ridurre sia l'offerta sia la domanda di **forza lavoro qualificata**

Altri effetti

La stagionalità permette l'occupazione di persone impegnate in **altri settori**.

Effetti ambientali: capacità di carico e fermo stagionale.

Effetti socio-culturali: congestione di servizi, aumento dei prezzi, ma anche presenza di eventi e servizi altrimenti non producibili.

Politiche di Destagionalizzazione

Valutazione attenta dei **pro e dei contro**.

- Strumenti di **controllo della stagionalità** (durata, mobilità);
- **Destagionalizzazione infrastagionale:**
contingentamento arrivi, tassa sulle presenze o sugli arrivi; eventi fuori dal picco stagionale;
- **Destagionalizzazione interstagionale:**
diversificazione dei turismi (infrastrutture, marketing), politiche di prezzo.

Destagionalizzazione e Tecnologia

Il turismo è un **settore arretrato**? (alberghiero, informatica, archeologia, mobilità, sostenibilità).

La tecnologia può ridurre la stagionalità: il caso della neve artificiale.