



**LISTENING  
BAR**

# **FLUIDO – LISTENING BAR BUSINESS PLAN**

Martina Giachetta

Managment e Business Planning

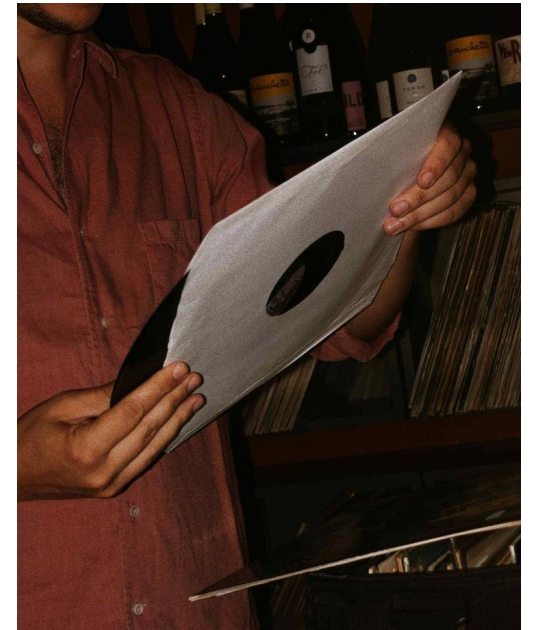
# fluido

LISTENING  
BAR

## IDEA DEL PROGETTO

*concept*

- Fluido nasce come listening bar, un format innovativo nel panorama dei locali serali;
- La musica non è un sottofondo, ma parte centrale dell'esperienza;
- Il progetto unisce ascolto musicale, socialità e qualità dell'offerta;
- L'obiettivo è creare un luogo riconoscibile e non standardizzato.



# fluido

LISTENING  
BAR

## DESCRIZIONE DEL FORMAT

- Locale serale pensato per favorire permanenze più lunghe;
- Atmosfera intima, luci soffuse e comfort degli spazi;
- Ascolto musicale consapevole grazie a impianto audio di qualità;
- Esperienza che cambia nel corso della serata dall'aperitivo, cena, dopo cena.





# fluido

LISTENING  
BAR

MERCATO E TARGET

- Contesto locale con ampia offerta serale ma bassa differenziazione;
- Target principale: persone tra i 25 e i 40 anni;
- Clientela attenta all'esperienza e all'atmosfera;

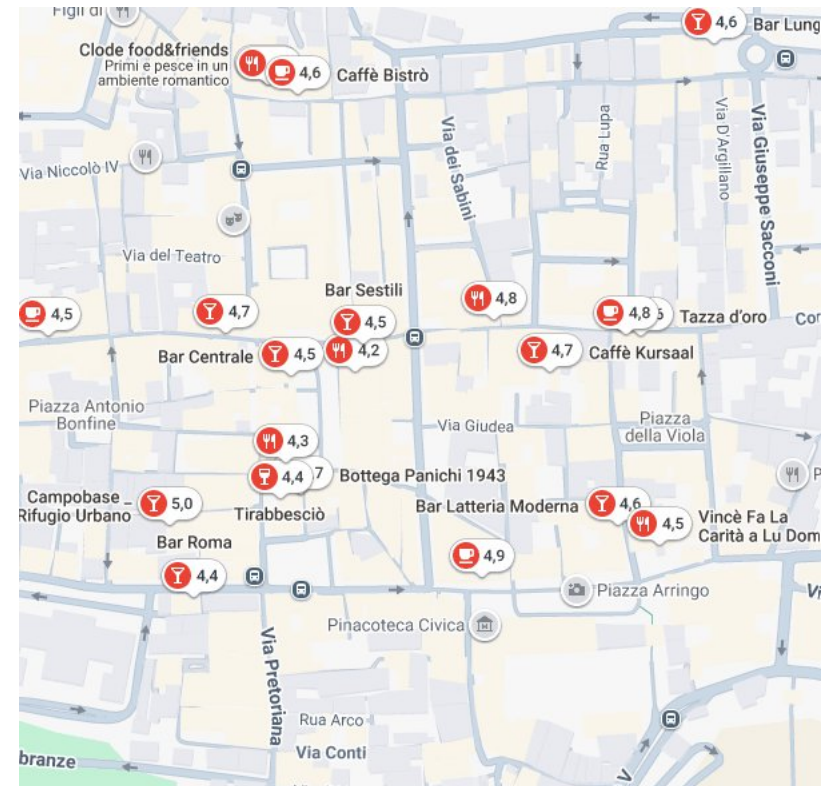


# fluido

LISTENING  
BAR

## ANALISI DELLA CONCORRENZA

- Presenza di bar e cocktail bar tradizionali;
- Musica spesso utilizzata solo come sottofondo;
- Fluido non compete su prezzo o volumi;
- Differenziazione basata su esperienza e identità musicale;



# fluido

LISTENING  
BAR

## SISTEMA DI OFFERTA

- Cocktail e vini selezionati, coerenti con il posizionamento;
- Food semplice, pensato per la condivisione (to share);
- Musica curata come elemento distintivo;
- Integrazione tra offerta food & beverage e atmosfera sonora;

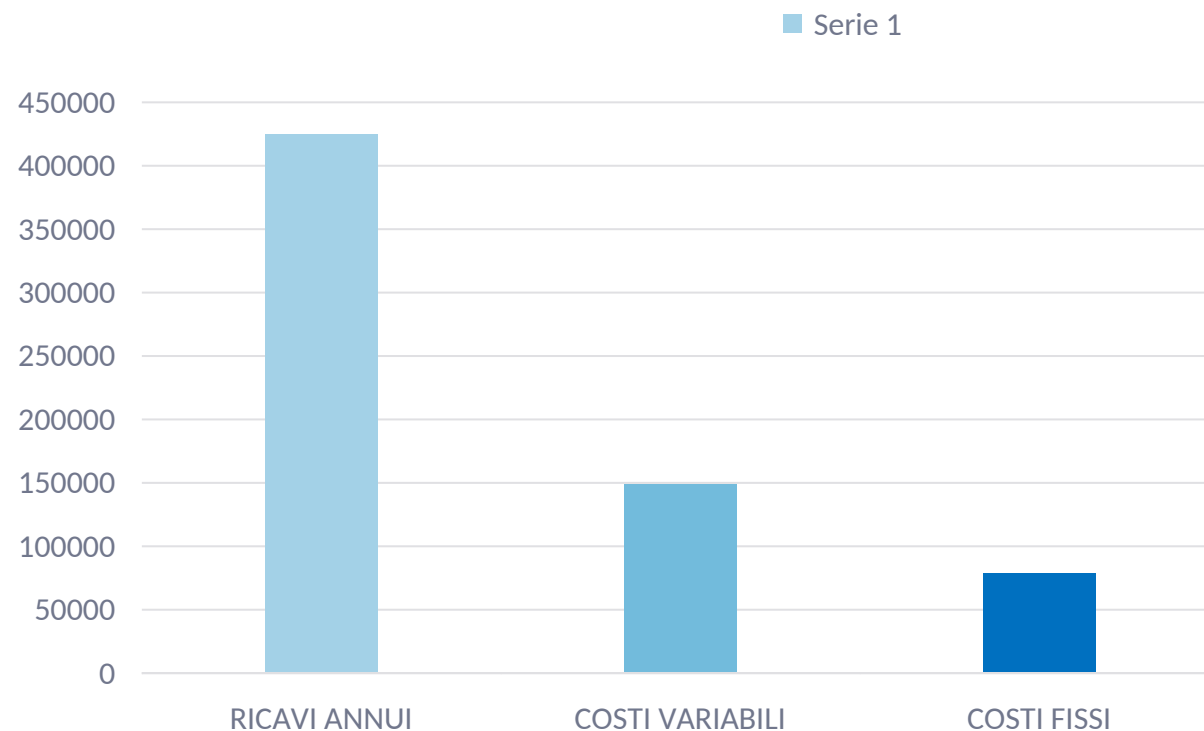




LISTENING  
BAR

## SOSTENIBILITÀ ECONOMICA

- Investimento iniziale stimato: circa 60.000 €
- Principali voci: impianto audio, arredi, allestimento;
- Fatturato annuo a regime stimato: circa 450.000 €;
- Costi variabili: 33% circa del fatturato;
- Costi fissi controllati;
- Break even contenuto, raggiungibile nel medio periodo.





LISTENING  
BAR

## RISCHI, FLESSIBILITÀ E CONCLUSIONI

- Previsioni basate su ipotesi prudenziali;
- Costi in parte variabili e struttura flessibile;
- Possibilità di adattare l'organizzazione in fase di avviamento;
- Progetto sostenibile, coerente e adatto al contesto locale.

