

Dalla socializzazione nei medi-mondo alla società connessa

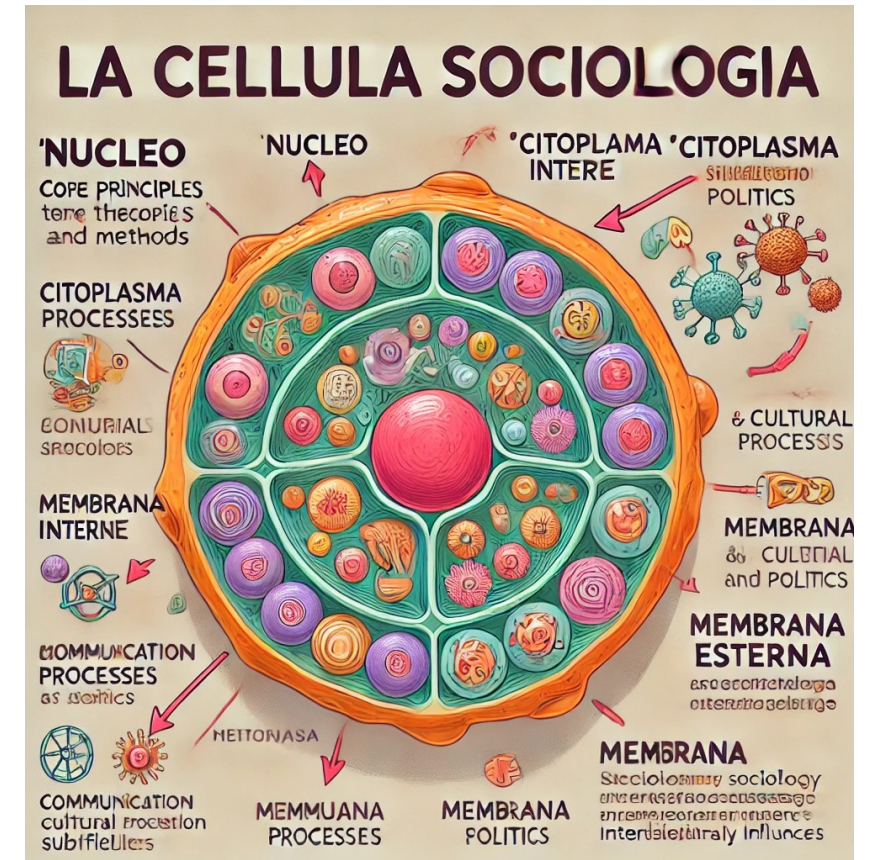
Nicola Strizzolo

From Online Media-World Socialization to
the AI-Connected Society An Introduction to
the Sociology of Communication and the
New Challenges of AI



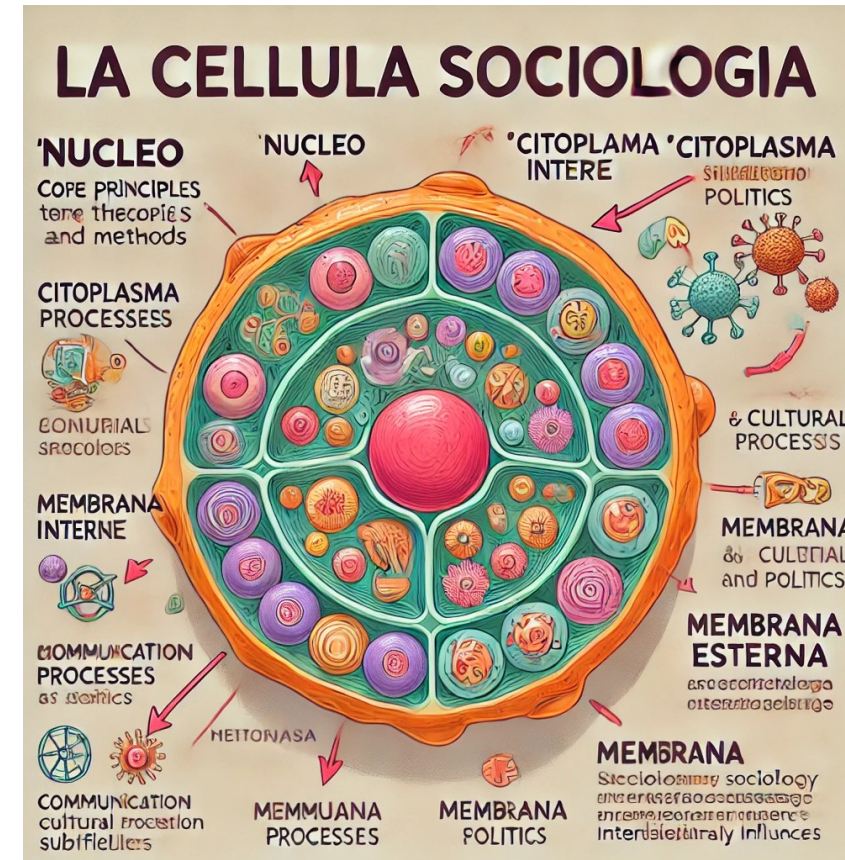
La cellula Sociologia: Nucleo

- In biologia contiene il materiale genetico e dunque l'identità e la capacità trasmissiva della cellula
- Nella nostra metafora, i componenti fondamentali della disciplina: le teorie di base, i metodi d'indagine e gli obiettivi condivisi, come la comprensione dei fenomeni sociali e l'analisi delle strutture e delle dinamiche relazionali



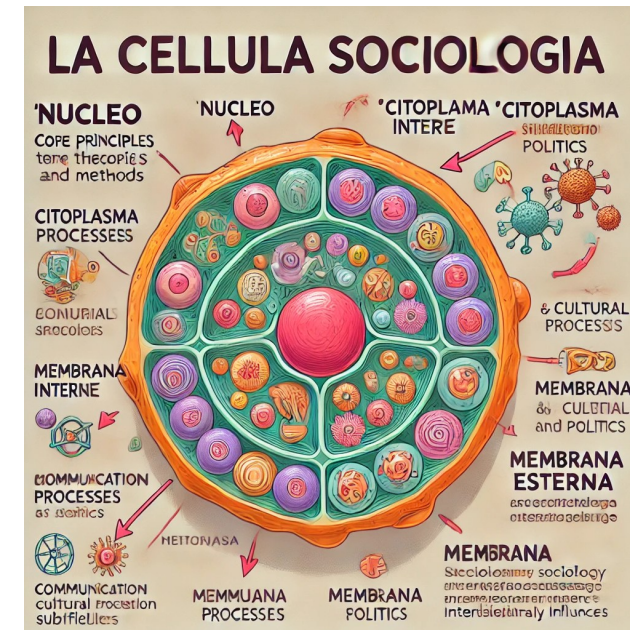
La cellula Sociologia: Citoplasma

- Il fluido intracellulare in cui avvengono le reazioni vitali e operano gli organelli (strutture specializzate responsabili della produzione di energia o della sintesi proteica)
- Il contesto di interazione tra i diversi rami della sociologia. È qui che le idee circolano, si fecondano reciprocamente e si ridefiniscono attraverso una forma di osmosi teorica e concettuale → comprensione della conoscenza come sistema complesso, coerente e prospettiva transdisciplinare (Morin, 1990)



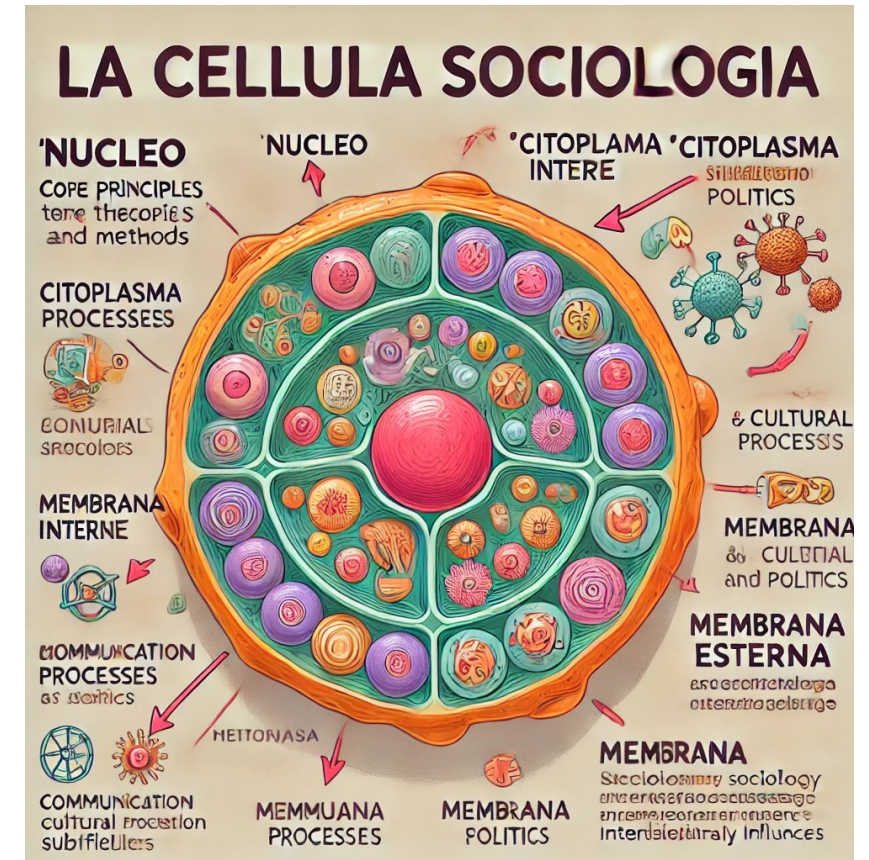
La cellula Sociologia: membrane interne

- Nei sistemi biologici compartimentalizzano funzioni specifiche (come nei mitocondri o nel reticolo endoplasmatico)
- Separano i vari sotto-ambiti della sociologia. Es.: sociologia generale; sociologia dei processi culturali e comunicativi; sociologia giuridica e della devianza; sociologia della famiglia, della religione, del genere, del territorio, della politica, dell'educazione, delle migrazioni e del cambiamento sociale.
- Questi sotto-ambiti restano interconnessi attraverso un continuo scambio osmotico di conoscenze e metodi



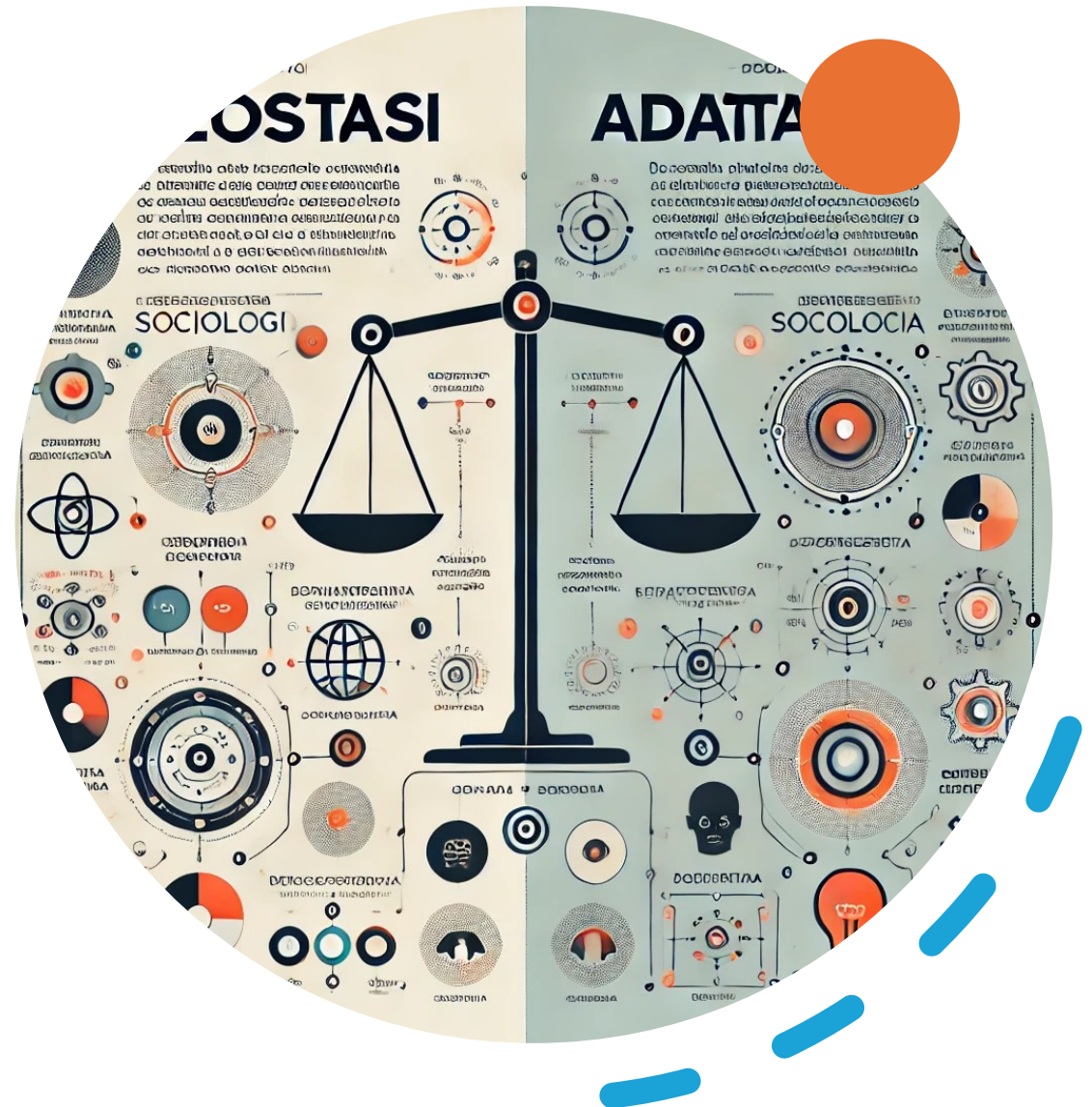
La cellula Sociologia: Membrana esterna

- In biologia preserva l'integrità e la coesione del sistema pur essendo semipermeabile
- Capacità della sociologia di mantenersi aperta a contributi esterni nonché di dialogare con la società nel suo complesso, attraverso lo sguardo di sociologi immersi nel loro tempo e dotati di strumenti teorici e metodologici



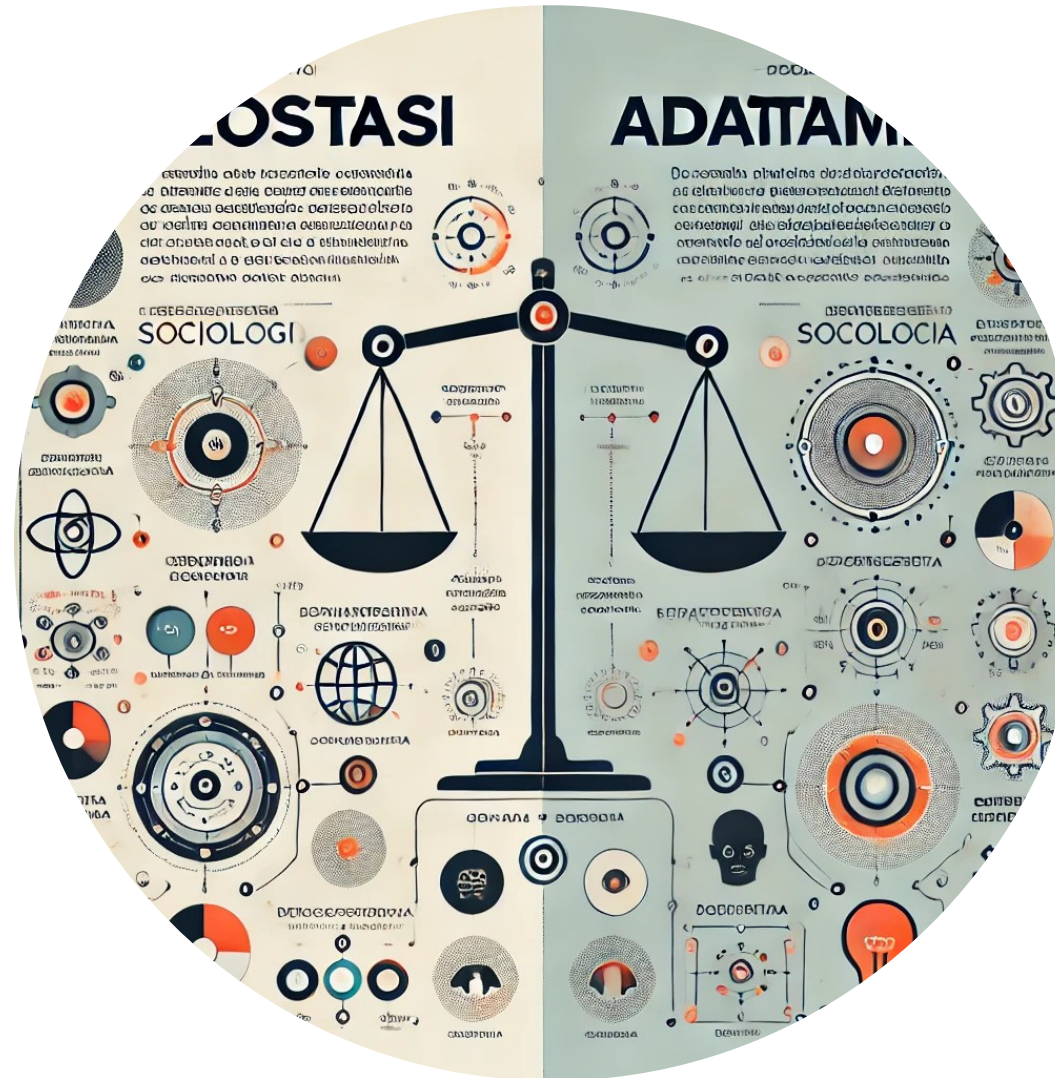
Adattamento

- Consente alla cellula di rispondere alle variazioni ambientali, garantendo sopravvivenza, riproduzione e, nel tempo, l'acquisizione di vantaggi evolutivi
- La sociologia manifesta la propria vitalità nella capacità di riformulare i paradigmi interpretativi in risposta alle trasformazioni culturali, tecnologiche e globali



Omeostasi

- In biologia regola l'equilibrio interno della cellula mantenendo condizioni stabili attraverso processi di scambio controllati, come avviene, ad esempio, nella pressione di turgore dei tessuti vegetali
- Nelle scienze sociali rappresenta la tensione interna verso l'equilibrio tra i vari sotto-ambiti della sociologia, i quali insieme concorrono a costruire una visione coerente e integrata del sapere sociologico, anche nei contesti di cambiamento sociale e istituzionale



La sociologia della comunicazione

- Indaga
 - < i diversi pubblici (i loro profili e le loro composizioni) e
 - < l'uso dei media (sia nelle pratiche individuali che in quelle collettive) in connessione con gli sviluppi sociali e culturali più ampi – in interdipendenza
- Incarna il meccanismo stesso di corrispondenza tra l'evoluzione della società, la "cellula sociologica" e i suoi componenti interni



Dal moderno al post moderno

-L'ascesa della società di massa, accompagnata dai mass media, dalla cultura dei consumi e dai sistemi di controllo e gestione di massa (Adorno & Horkheimer, 1947; Morin, 1962; Debord, 1967). La nascita dei media moderni è stata strettamente intrecciata con l'industrializzazione, la cultura popolare di massa e la formazione di un pubblico passivo e omogeneo

-La diffusione dei media analogici, elettronici e successivamente digitali ha condotto progressivamente a una società interconnessa- prima elettronica (McLuhan, 1964), poi a rete (Castells, 1996), e infine basata sulle piattaforme (Van Dijck, Poell & de Waal, 2018) o strutturata attorno alle reti sociali digitali (Strizzolo, Pocecco & Melchior, 2020)

-La dissoluzione dei confini tra produttori e consumatori di informazione, segnata dall'ascesa dell'auto-esposizione narcisistica (Calzeroni, 2019; Strizzolo, 2020) e dal capitalismo della sorveglianza (Zuboff, 2019), ha prodotto uno scenario in cui gli individui sono al contempo consumatori e produttori di contenuti - un processo che definisco proletarizzazione algoritmica

Società, Media e Controllo di Massa

Media di massa

- Nascita della società di massa
- Industrializzazione, razional burocrazia (Weber), disincantamento del mondo
- Metropoli (Simmel) e globalizzazione (Beck).

Media elettronici

- Diffusione dei media elettronici
- Azzeramento delle distanze
- Villaggio globale (McLuhan) e «No sense of place» (Meyrowitz)



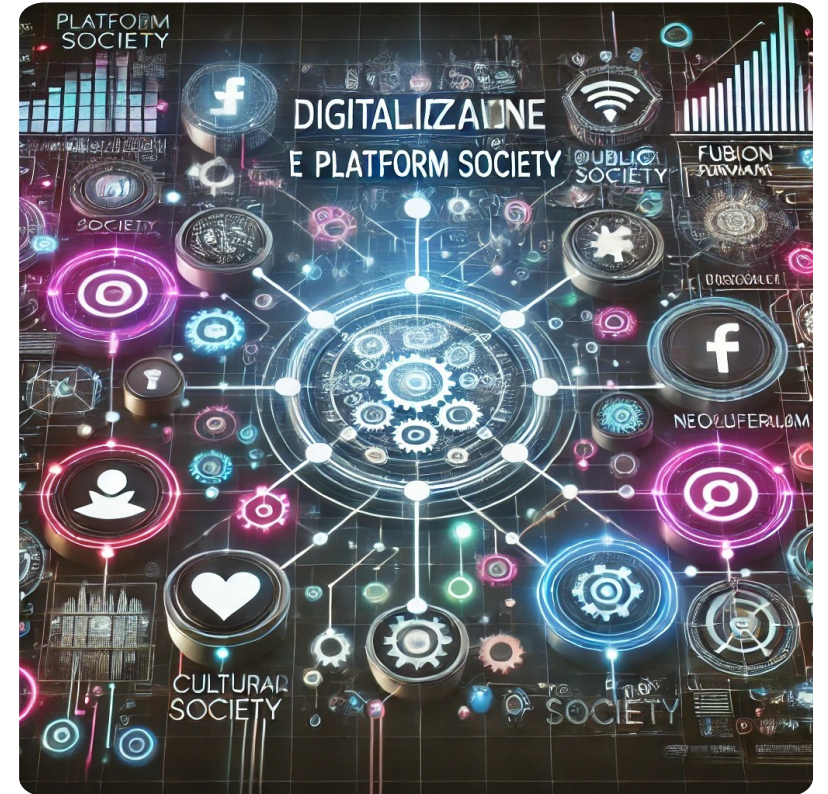
Digitalizzazione e Platform Society

Digitalizzazione

- Internet e convergenza digitale
- Convergenza culturale (Jenkins)

Platform Society (Van Dijk)

- Social Society (Strizzolo): neoliberismo e narcisismo come bisogno di ammirazione
- Vetrinizzazione sociale (Codeluppi): fusione tra pubblico e privato
- Disintermediatizzazione e appropriazione di contenuti



Social society

- Ego centered network
- Narcisismo (Lowen, Lasch) trasformato in bisogno di ammirazione (Pietropoli Charmet)
- L'individuo diventa il prodotto e il produttore, in un ciclo continuo di auto-rappresentazione e consumo di Sé: proletarizzazione algoritmica



Disintermediazione e la crisi dell'informazione

Folksonomy (Vander Wall) e appropriazione culturale:

- Consumatori che diventano produttori
- Sovrabbondanza di informazioni che genera entropia (e non chiarezza)

Disinformazione:

- Emergere delle fake news
- Stress cognitivo che impedisce un riconoscimento chiaro delle fonti affidabili
- Crisi della fiducia e calo del capitale sociale (Putnam) → io minimo (Lasch)

Proletarizzazione algoritmica e capitalismo del controllo

- Gli individui «consumano» se stessi sui social media: i loro dati vengono sfruttati da algoritmi per alimentare l'economia della sorveglianza (Zuboff)
- Extremistan (Taleb): polarizzazione estrema di ricchezza, potere e successo
- Datificazione dell'esistenza: Big data come nuovo petrolio
- L'analisi predittiva guida decisioni politiche, economiche e culturali
- Trasformazione verso orizzonti artificiali, come i metaversi

Temi cari alla sociologia che incrociano la sociologia della comunicazione

-**Socializzazione**, con particolare attenzione alla video-socializzazione, intesa come influenza dei contenuti audiovisivi nei processi di costruzione identitaria e sociale (Martelli, 2007)

-**Cambiamento sociale e industria culturale**, analizzati da Colombo (1998, 2012) in prospettiva storica e critica, con focus sulle relazioni tra media, consumi e mutamenti nei valori

-**Tecnologia e società**, soprattutto nel rapporto tra ambienti mediali e strutture sociali (Colombo, 2013)

-**Relazioni interpersonali**, sia tra utenti online sia tra identità vissute e auto-rappresentazioni digitali (Boccia Artieri et al., 2017)

-**Genere e sessualità**, considerando il ruolo dei media nella costruzione di ruoli, stereotipi e orientamenti (Scarcelli, 2020)

- Sostenibilità ed etica**, nell'intersezione tra comunicazione, consapevolezza ambientale e responsabilità sociale (Colombo, 2020)
- Influenza e manipolazione**, attraverso lo studio delle strategie persuasive, della propaganda e dei dispositivi retorici nei media (Gili, 2001)
- Inclusione digitale**, con particolare attenzione al digital divide come forma di esclusione da risorse, conoscenza e partecipazione (Bentivegna, 2009)
- Uguaglianza**, esplorata mediante analisi dell'efficacia dei media nel promuovere consapevolezza e nel modellare rappresentazioni sociali, utilizzando cornici teoriche come il framing e il newsmaking (Kendall, 2005; Fielding, 2025)

-**Sport e media**, con attenzione a spettacolarizzazione, identità e nuovi linguaggi corporei (Bifulco & Tirino, 2019);

-**Territorio e turismo**, in relazione alle forme emergenti di narrazione e promozione identitaria attraverso i media digitali (De Salvo & Pizzi, 2023)

-**Salute**, nelle prospettive della comunicazione pubblica, della prevenzione, della medicalizzazione e della partecipazione dei cittadini (Gola et al., 2018)

-**Politica**, con particolare riferimento alla costruzione del discorso pubblico, alla rappresentazione e alla cittadinanza digitale (Sorice, 2014; Lovari & Ducci, 2022)

Intelligenza artificiale e nuove forme di manipolazione

- Attore sociale:** Gestisce flussi comunicativi ingestibili per l'umano; Produce contenuti autentici e falsi, mescolandoli in modo indistinguibile; Manipola i flussi di comunicazione istituzionale e sociale, influenzando scelte e legittimazioni politiche
- Attore culturale:** Produce contenuti, immaginari simbolici, persino spirituali (preghiere, omelie, simboli)
- Data overhang: IA si addestra su dati generati da altre IA (Villalobos, 2024; Schäfer, 2024)
- Rischio di ricorsione:** perdita di ancoraggio alla realtà umana
- Crisi della comunicazione democratica:** Manipolazione attraverso bot, algoritmi e AI; Le istituzioni perdono controllo sui flussi comunicativi, minacciando la trasparenza e la fiducia

Ritornando alla cellula

-La sociologia della comunicazione oggi svolge la funzione specifica di analizzare i flussi comunicativi che attraversano la società, in stretto collegamento con la sociologia dei processi culturali

-Rappresenta un "organo complementare", indispensabile per comprendere come i contenuti comunicativi influenzino e siano influenzati dalla cultura

-Questa relazione si sta ora evolvendo: dal tradizionale binomio natura-cultura a un quadro triadico natura-cultura-artificiale

