



1



2



3

ESAME FINALE A GIUGNO

- C.I. ZOOLOGIA VETERINARIA ED ETOLOGIA
- ETOLOGIA: 3 CFU
- ZOOLOGIA: 5 CFU

ESAME A FINE CORSO INTEGRATO: ORALE

4



LAVORARE CON GLI ANIMALI

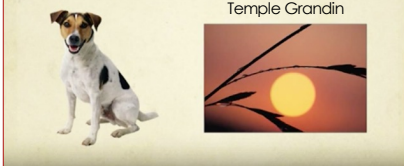
Prof.ssa PIA LUCIDI
RICEVIMENTO: fine lezione o previo appuntamento plucidi@unite.it

5

Cosa serve... per lavorare con gli animali (bambini compresi)

To understand animals, autism, art, and mathematics requires getting away from verbal language

Temple Grandin



6

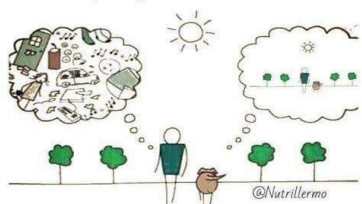
Cosa serve... per lavorare con gli animali (bambini compresi)



7

Per gli animali quello che conta è il «qui e ora»

SAI PERCHÉ IL TUO CANE è più felice di te?



8

Per gli animali quello che conta è il «qui e ora»



Attenzione alla **fretta**, all'aggressività che deriva da preoccupazioni



9

Per gli animali quello che conta è il «qui e ora»

Attenzione alla **fretta**, all'aggressività che deriva da preoccupazioni

Per l'animale non esiste quello che pensate o l'**intenzione** che avete.

10

Per gli animali quello che conta è il «qui e ora»

Attenzione alla **fretta**, all'aggressività che deriva da preoccupazioni

Per l'animale non esiste quello che pensate o l'**intenzione** che avete.

Per l'animale esiste **quello che fate** e **come** lo fate!

La differenza tra l'uomo e gli **altri** animali?....

11

Lavorare con gli animali
autoconsapevolezza del corpo
della situazione, dell'ambiente

Nella **relazione** è importante imparare il significato dei gesti del nostro corpo: gesti e contemporaneità sono fondamentali

Il linguaggio non verbale costituisce il **QUI e ORA**

Gli occhi: spingono, pungono, offendono, premiano, perché nel linguaggio non verbale sono attivi, non solo ricettivi



«camice da lavoro»

12

Lavorare con gli animali: il pericolo dell'associazione a eventi negativi



Chi porta il camice mi fa male

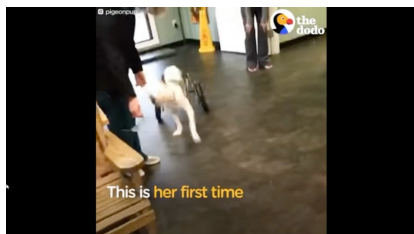
13

Capire qual è il presente dell'animale permette di evitare l'antropomorfizzazione



14

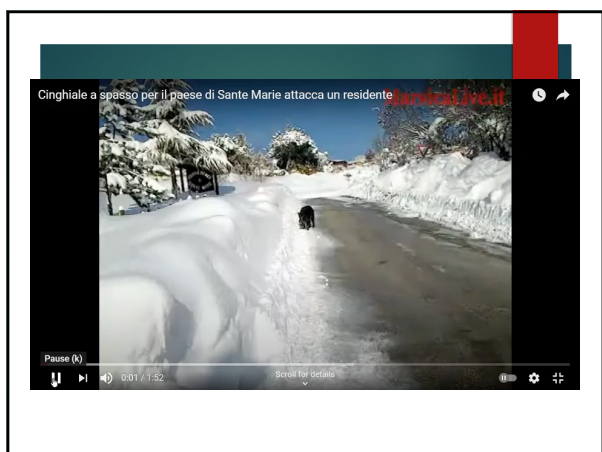
Capire qual è il presente dell'animale permette di evitare l'antropomorfizzazione



15



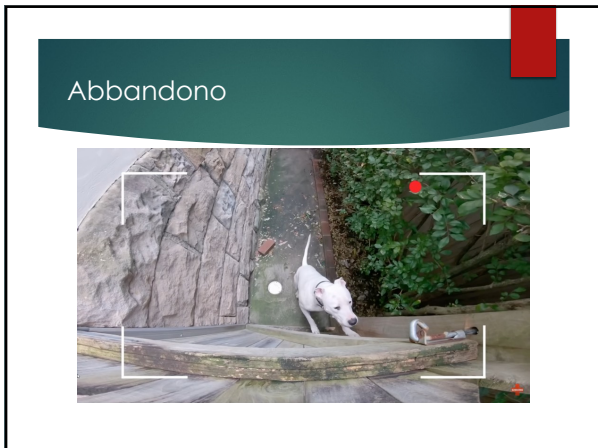
16



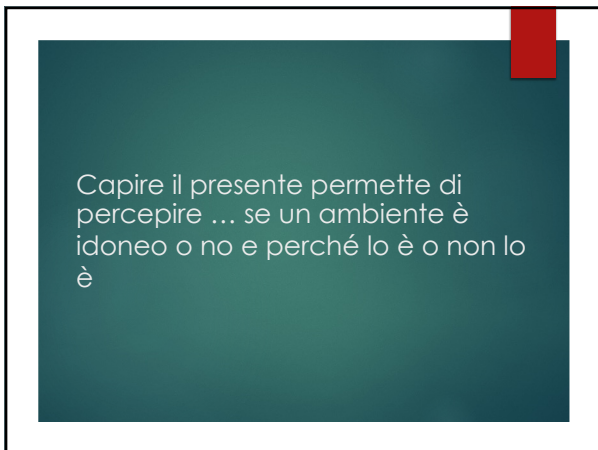
17



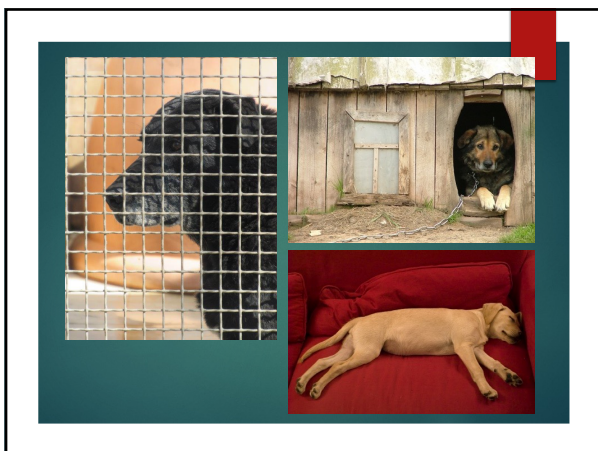
18



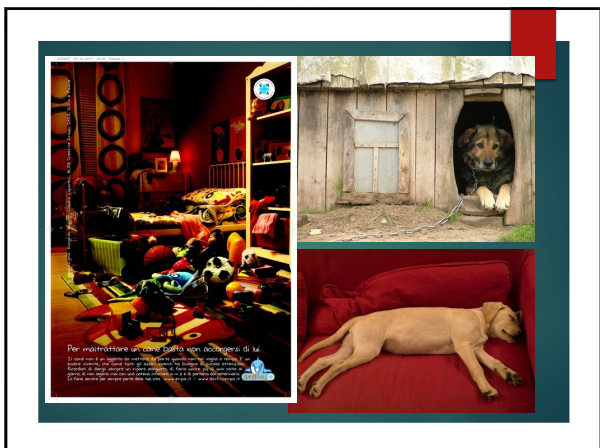
19



20



21



22



23



25



26



27



28
