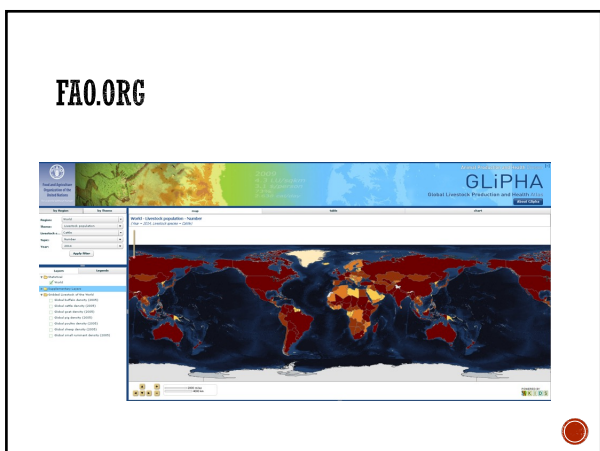




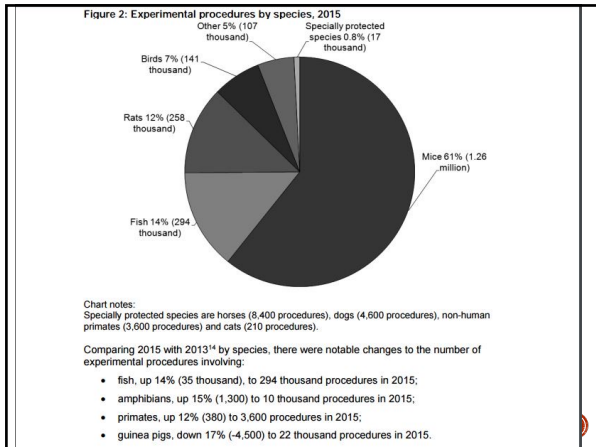
1



2



4



5

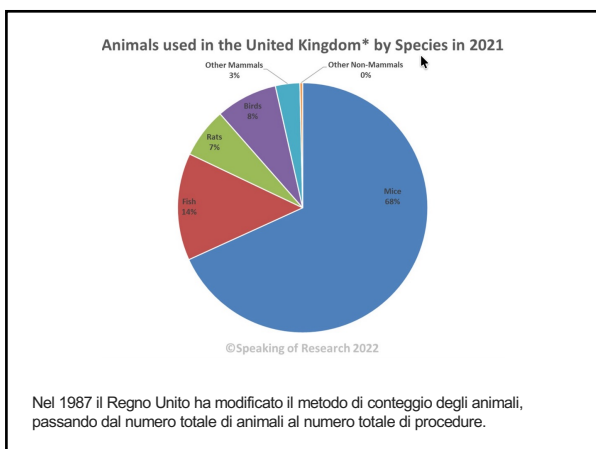
SITO PRO-SPERIMENTAZIONE ANIMALE
([HTTPS://SPEAKINGOFRESEARCH.COM/FACTS/UK-STATISTICS/](https://speakingofresearch.com/facts/uk-statistics/))

Animal Research in Great Britain in 2017

Species	Total Procedures	% of Total	% change from 2016
Mice	2,781,685	73.4%	-3%
Fish	514,059	13.6%	-4%
Rats	241,544	6.4%	-3%
Birds	132,009	3.5%	-13%
Dogs	3,847	0.10%	-22%
Primates	2,960	0.08%	-17%
Cats	198	0.005%	4%
Other rodents	26,102	0.7%	-11%
Other mammals	77,446	2.0%	-8%
Other animals	9,523	0.3%	-19%
Total	3,789,373	100%	-3.7%



www.speakingofresearch.com

6



7

<https://www.navs.org/what-we-do/research/animal-care/alternative-testing-systems/>



Alternatives to Animals in Testing

8



LA MENTE ANIMALE
STUDIARE PER COMPRENDERE COME GLI ANIMALI VIVONO IL PROPRIO PRESENTE



9

STUDIARE E CAPIRE LO STATO MENTALE DEGLI ANIMALI

- A un animale non importa ciò che pensiamo ma come ci comportiamo nei suoi confronti.
- Un coniglio senza cibo, in isolamento, in una scatola sporca e fredda è in sofferenza: fame, sete, freddo, mancanza di igiene e assenza di conspecifici...
- La sofferenza è uguale sia che decidiamo di 1) amarlo come coniglio da compagnia, 2) di ucciderlo e mangiarlo, 3) di usarlo nella sperimentazione e la ricerca, 4) di usarlo per testare un cosmetico....

Ciò che conta è la percezione che il coniglio ha del proprio benessere, ciò che conta per lui sono unicamente le sue sensazioni; tutto quello che è opinione umana è irrilevante



10

SOFFERENZA

- La sofferenza è individuale
- Non solo è individuale, dipende anche dalla storia pregressa
- La sola osservazione può sviare la nostra comprensione di sofferenza
- Gli animali non parlano (anche un neonato non parla)
- Possiamo comprendere sofferenze fisiche da traumi o malattie
- Come comprendere le sofferenze psicologiche?



11

COSA VOGLIONO GLI ANIMALI

- Non si può desumere dalla semplice osservazione.
- Se prendiamo in considerazione la **TEORIA ECONOMICA**, l'animale ci fa capire cosa è importante per lui.
- Marian Dawkins: "quello che conta per l'uomo non è sempre ciò che egli fa, è anche quello che a cui rinuncia per ottenerlo".
- Ergo: "quando un animale si sottopone a una lunga fatica per ottenere o evitare qualcosa, ci comunica il **valore** che attribuisce a quella cosa".
- Il senso del valore è indice di intelligente consapevolezza.
- La capacità di soffrire (es. rimandando un obiettivo) non è la stessa cosa ma è ugualmente un indice di intelligenza e consapevolezza

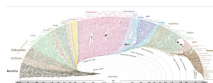


12

LA MENTE ANIMALE

- La necessità di evolvere la mente dipende dai bisogni primari dell'individuo
- → essa è parte integrante del processo evolutivo di tutte le specie animali
- → non è corretto comparare l'intelligenza tra animali di specie diversa così come non è corretto comparare l'intelligenza dell'uomo a quella degli altri animali

The tree of life



13

PERCEZIONE

- processo psichico che opera la sintesi dei dati SENSORIALI in una forma significativa.
- Alla base della percezione ci sono due processi mentali:
 - **Categorizzazione:** processo mediante il quale assegniamo un oggetto, un soggetto etc. a una categoria
 - **Identificazione:** processo mediante il quale diamo un SIGNIFICATO, un SENSO all'oggetto (un nome, un ruolo, l'importanza etc.)



15

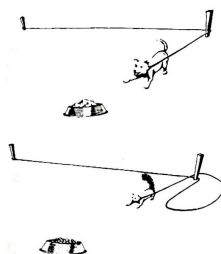
NB:
importante capire
le modalità di
PERCEZIONE
nelle varie specie



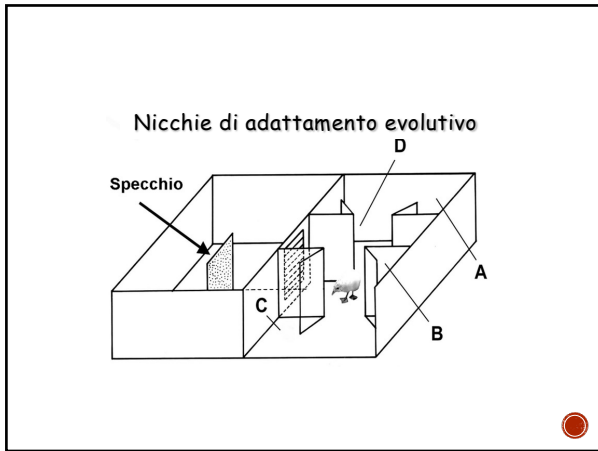
19

DETOUR

1. Percezione dell'ostacolo
2. Motivazione
3. Rappresentazione mentale dell'obiettivo scomparso



20



21
