

FACOLTA' DI MEDICINA VETERINARIA
CORSO DI LAUREA IN TUTELA E BENESSERE ANIMALE

Insegnamento: Neonatologia

Dott.ssa Alessia Gloria – Prof. Augusto Carluccio

RICHIAMI GENERALI: CAGNA



PLACENTA

Comune a tutti i mammiferi un organo dato dalla apposizione o dalla fusione delle membrane fetali

Classificazione della placenta : rapporti con l'utero
cagna, gatta: **placenta endoteliochoriale** (4 strati) Corion, allantoide, amnion

Classificazione della placenta sulla base della distribuzione dei villi
cagna, gatta: **placenta zonata**

decidua la porzione di mucosa uterina che partecipa alla formazione della placenta
(col secondamento il distacco del corion dall'endometrio si associa ad emorragia)

Permette la nutrizione post-impianto dell'embrione

→ permette gli scambi fisiologici tra madre e feto

- Na, K, Ca: passaggio attraverso pompe attive
- Glucosio: GT1
- Trigliceridi e fosfolipidi: idrolizzati per formarne altri

Anticorpi (MDA): Maternal derived antibody

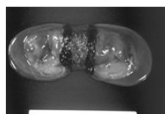
IgG → (nell'ultimo terzo di gravidanza) → 5-10%

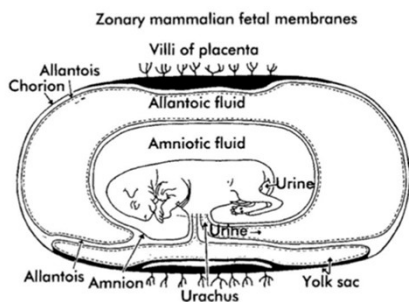
→ protegge per 3-4 sett

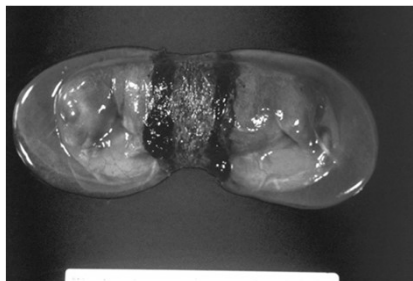
INVOGLI FETALI

cagna e gatta

- due sacchi concentrici quasi ellittici
- no aderenze o anastomosi
- scambi in una zona a forma di cintura larga 2,5-6 cm







PREPARAZIONE AL PARTO

ALLESTIRE UN AMBIENTE IDEALE PER IL PARTO GIA'
DALL'ULTIMA SETTIMANA DI GRAVIDANZA

Fattori ambientali

- Igiene
- Controllo delle malattie infettive
- Temperatura 29/24-26°C
- Umidità 55-65%
- Privacy

Materiale

- atossico
- facilmente lavabile
- leggermente rialzata dal terreno e fornita di pareti
- ampia
- tubi anti-schiacciamento
- la temperatura ideale e' di 24 °C a livello di pavimento
- traversine nelle prime settimane
- panni morbidi di cotone
- lampada



DETERSIONE E DISINFEZIONE

Detersione: → rimozione del materiale organico

Risciacquo

Disinfezione: → tempo di azione

- ✓ Alcool: 70%
- ✓ Alogeni: ipoclorito (candeggina) 10 min → (parvovirus)
 iodio
 biossido di iodio
- ✓ Perossimonosolfato di potassio → (cimurro)
- ✓ Composti fenolici
- ✓ Aldeidi
- ✓ Tensioattivi

PREPARAZIONE AL PARTO

- IN CORSO DI PARTO DISPORRE:
 stracci e asciugamani
 forbici
 tintura di iodio e termometro
- LA TEMPERATURA RETTALE DEVE ESSERE MISURATA 2-3 VOLTE AL giorno
 DAL 55° IN POI
- 18-24 ORE PRIMA DEL PARTO LA TEMPERATURA SCENDE AL DI SOTTO DEI 37.5°C
- IL PROGESTERONE scende sotto i 2ng/ml in prossimità del parto
