

LA RINOPOLMONITE EQUINA

E' una malattia infettiva contagiosa dei cavalli caratterizzata da blandi sintomi respiratori, aborto e occasionalmente da sintomi nervosi (paralisi)

E' sostenuta da un virus appartenente alla fam. *Herpesviridae*

Classificazione

Ordine: *Herpesvirales*

Famiglia: *Herpesviridae*

Sottofamiglia:

- α -(Alpha)herpesvirinae
- β -(Beta)herpesvirinae
- γ -(Gamma)herpesvirinae



Herpesviridae

- ***Alphaherpesvirinae*** (BHV-1, EHV-1,4, FelineHV, CanineHV)
 - Crescita rapida
 - Latenza nei gangli neuronali
- ***Betaherpesvirinae***
 - Cytomegaloviruses (large balloon-like cells)
 - Crescita lenta
 - Latenza nelle ghiandole salivari, reni, linfociti
- ***Gammaherpesvirinae*** (malignant catarrhal fever virus)
 - Malattie linfoproliferative
 - Latenza nelle cellule linfatiche

ALPHA-HERPESVIRUS

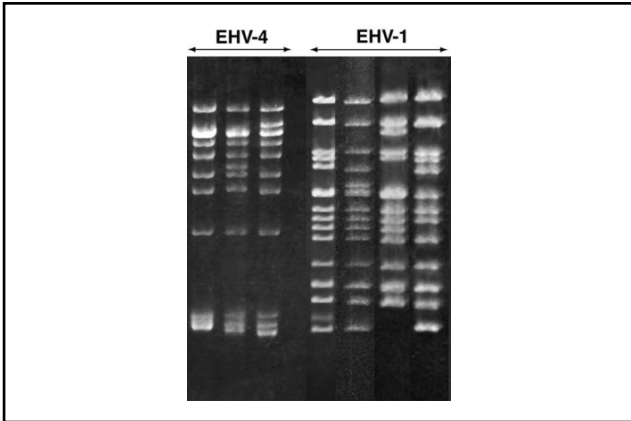
Equid herpesvirus 1	Aborto, mieloencefalopatia
Equid herpesvirus 4	Rinopolmonite equina
Equid herpesvirus 8	<i>Asinine herpesvirus 3</i> (omologo a EHV-1)
Equid herpesvirus 3	Esantema coitale
Equid herpesvirus 6	<i>Asinine herpesvirus 1</i> (omologo a EHV-3)
Equid herpesvirus 9	Encefalite - <i>Eudorcas thomsoni</i> (gazzella di Thompson) Infezione sub-clinica - <i>Equus quagga</i> (zebra)

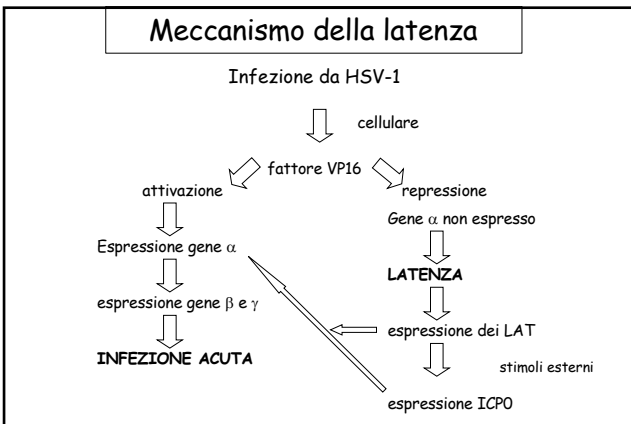
GAMMA-HERPESVIRUS

Equid herpesvirus 2	Ex-cytomegalovirus. Infezioni sub-cliniche; infezioni respiratorie?
Asinine herpesvirus 4	Associato a polmonite letale; correlato a EHV-2
Asinine herpesvirus 5	Associato a polmonite letale; correlato a EHV-2
Equid herpesvirus 5	Infezione sub-clinica
Asinine herpesvirus 6	Correlato a EHV-2 e EHV-5
Equid herpesvirus 7	Asinine herpesvirus 2
Zebra herpesvirus	Correlato a EHV-2 e EHV-5
Wild ass herpesvirus	Correlato a EHV-2 e EHV-5

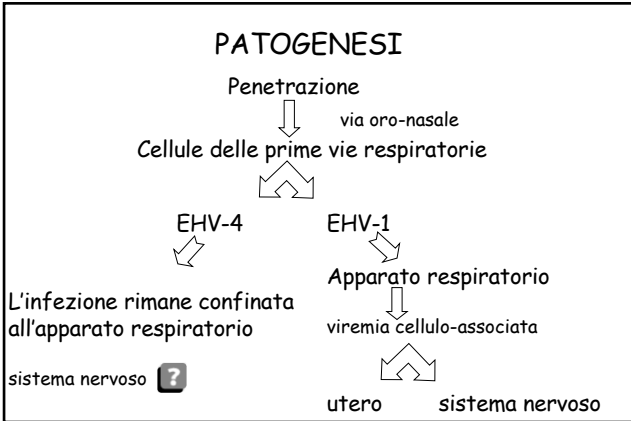
- * Virus a DNA bicatenario
- * Provvisti di envelope
- * Possiedono numerose proteine
- * Fenomeno della latenza
- * Sierologicamente non è possibile distinguere EHV-1 e EHV-4

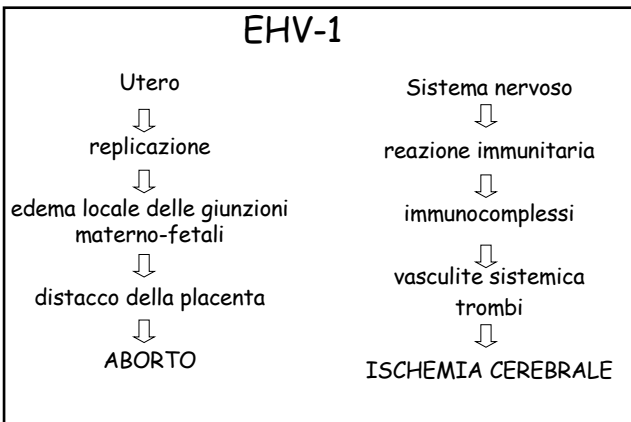






- EPIDEMIOLOGIA**
- ▶ Gli unici animali recettivi sono gli equidi
 - ▶ La forma respiratoria da EHV-4 è ampiamente diffusa tra i puledri
 - ▶ La trasmissione di EHV-1 e 4 avviene per via oronasale
 - ▶ Animali serbatoio
 - ▶ infezioni latenti (ganglio trigemino)
 - ▶ infezioni sporadiche e asintomatiche





- SINTOMI**
- INFEZIONE RESPIRATORIA (EHV-4)
 - Periodo d'incubazione: 2-21gg.
 - Febbre: 39°-40°C.....anoressia
 - Congiuntivite, rinite
 - Aumento volume l.di sottomascellari
 - Edema del labbro inferiore
 - Decorso 7-10 gg.
 - La tosse talvolta può essere presente
 - Mortalità molto bassa

ABORTO (EHV-1)

Si verifica durante gli ultimi 4 mesi di gestazione
aborto tardivo

- Si osserva espulsione del feto e della placenta
- Nessun problema per le successive gravidanze
- L'infezione nelle ultime settimane di gestazione determina la nascita di puledri vivi ma poco vita

FORMA NERVOSA

- Si manifesta sporadicamente
- Turbe nella stazione e deambulazione

DIAGNOSI

- Molto difficile quella clinica
- Si ricorre al laboratorio
- Isolamento del virus
- Indagine istologica
- Indagine sierologica (SN, FdC)
molto limitata nelle forme abortigene!!!!

PROFILASSI

Igienico-sanitaria

**Vaccinale: vaccinazione di tutto
l'effettivo con virus attenuato o
inattivato**

Efficacia limitata
