

# Esempi Flow chart

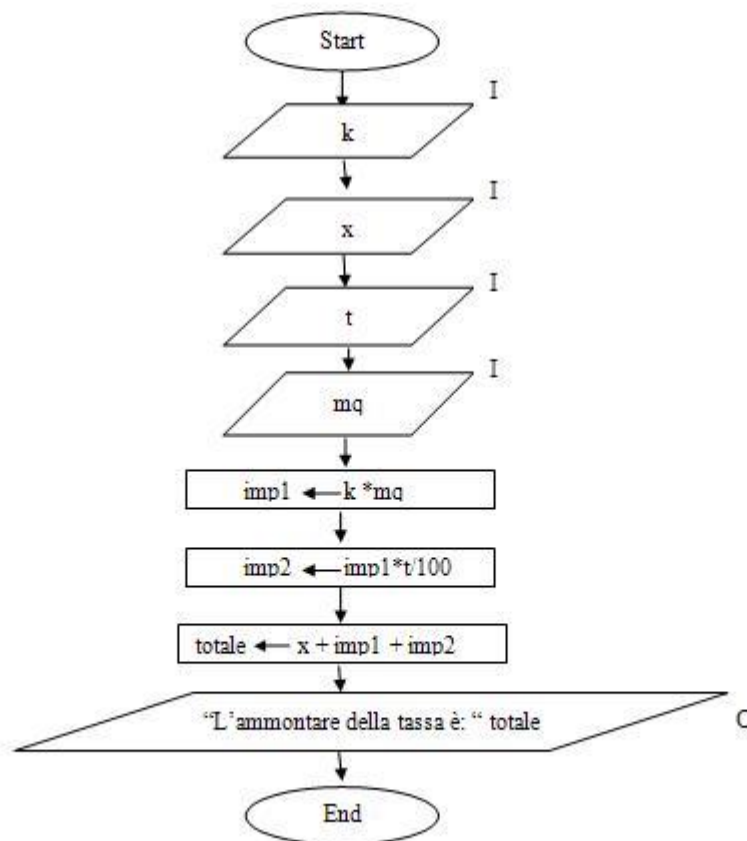
## Esempio 1

In un condominio si decide di calcolare una tassa a tantum rispetto alle dimensioni dell'appartamento, espresse in mq, in ragione di € k per ogni mq. all'importo così calcolato viene aggiunta una quota fissa di € x e una percentuale del t %.

Dati in input i valori di k, t, x, determinare l'ammontare della tassa.

Tabella dati

Nome variabile	Funzione	Tipo	Descrizione
k	I	reale	Euro da pagare per ogni mq
mq	I	intero	Metri quadrati dell'appartamento
x	I	reale	Quota fissa che deve essere aggiunta alla quota calcolata sui mq
t	I	intero	Percentuale da aggiungere in funzione dei mq
imp1	L	reale	Importo tassa in funzione dei mq
imp2	L	reale	Importo della percentuale da aggiungere in funzione dei mq
totale	O	reale	Ammontare della tassa

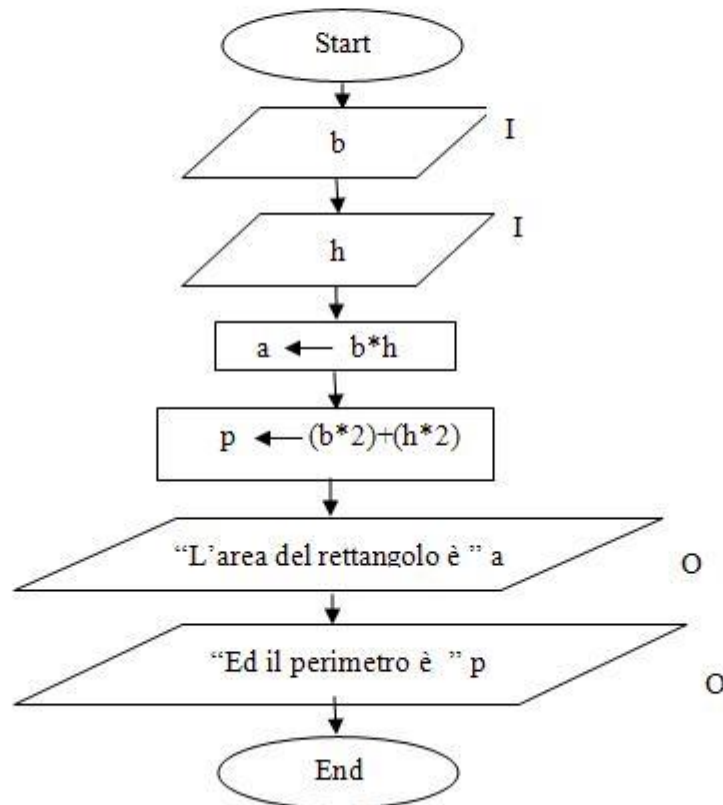


## Esempio 2

Dati in input la base e l'altezza di un rettangolo, calcolare e visualizzare area e perimetro

Tabella dati

Nome variabile	Funzione	Tipo	Descrizione
b,h	I	Intero	Base e altezza del rettangolo
p	O	Intero	Perimetro rettangolo
a	O	reale	Area del rettangolo

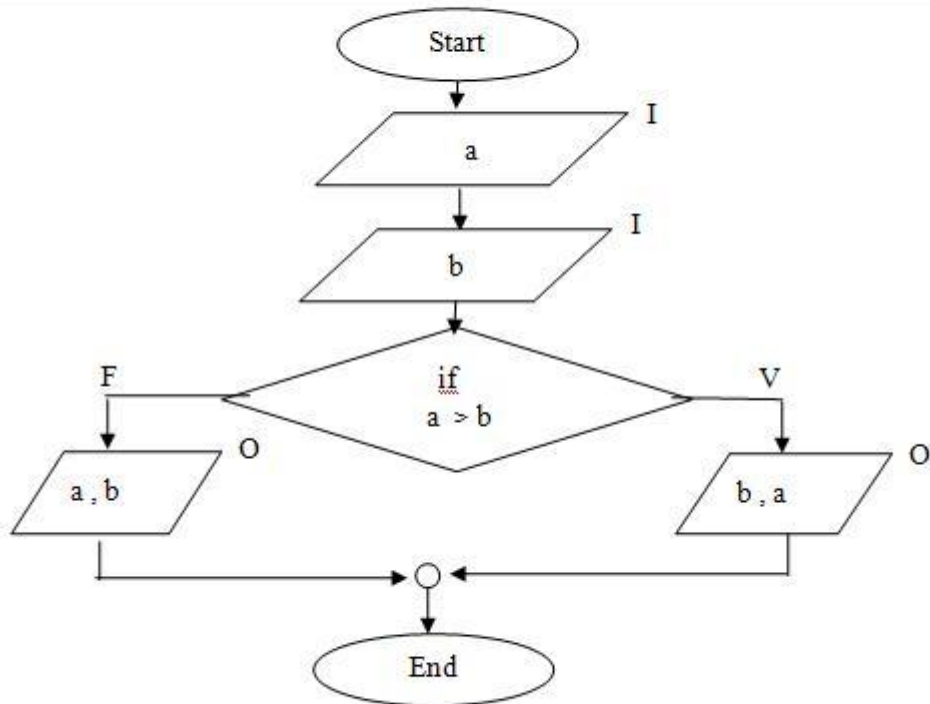


### Esempio 3

Dati in input 2 numeri stamparli in ordine crescente

Tabella dati

Nome variabile	Funzione	Tipo	Descrizione
a,b	I	Intero	Numeri da ordinare

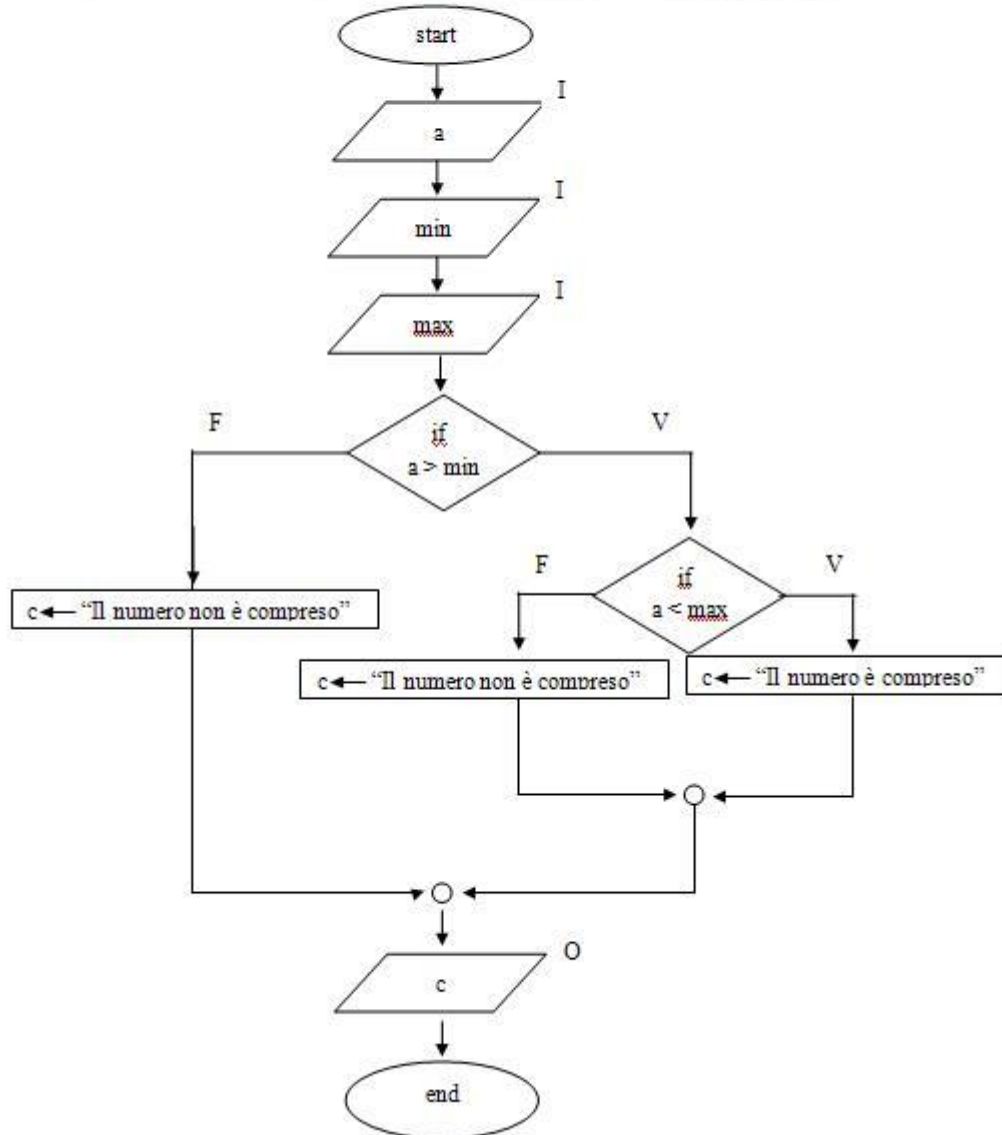


## Esempio 4

Dati in input un numero, stampare se è compreso tra un minimo ed un massimo sempre dati in input.

Tabella dati

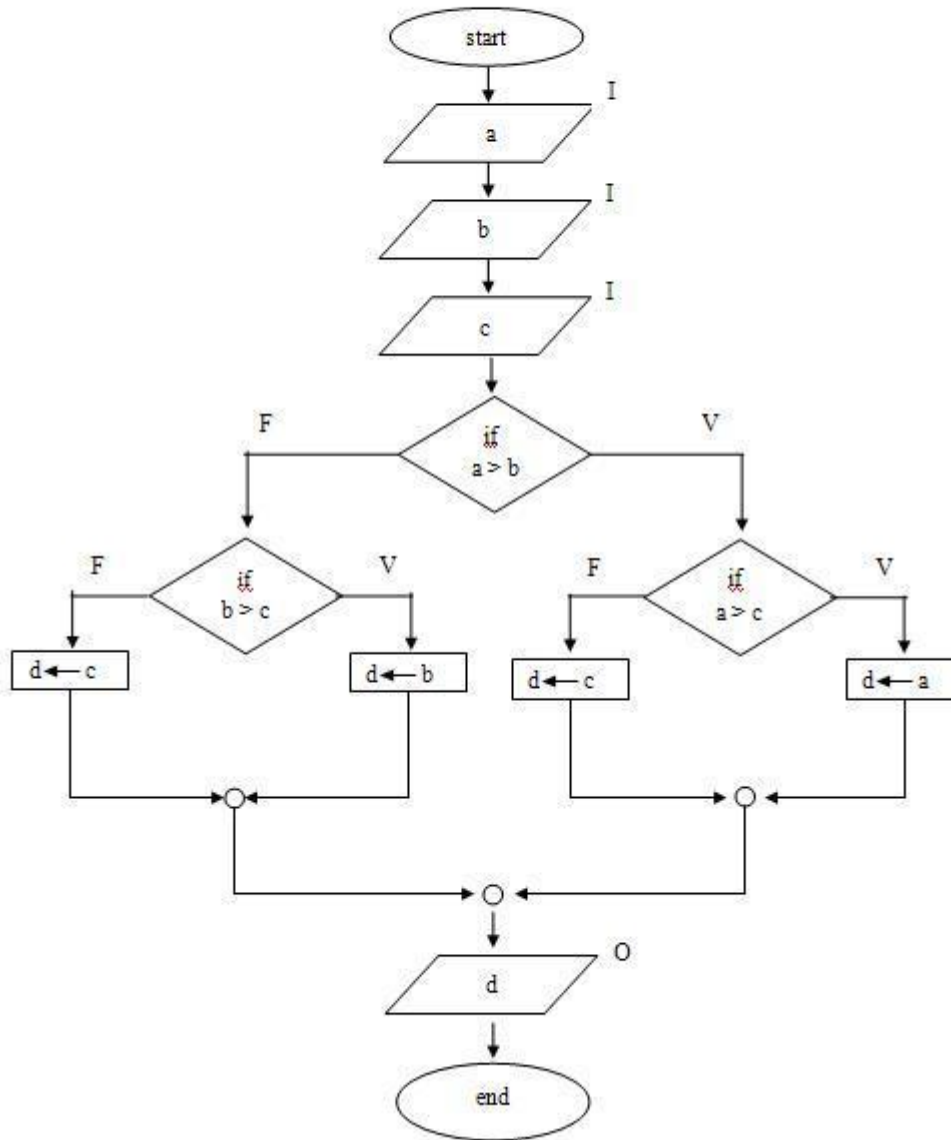
Nome variabile	Funzione	Tipo	Descrizione
a	I	Intero	Numero su cui effettuare il controllo
min, max	I	Intero	Numero minimo e numero massimo
c	O	stringa	Messaggio finale



# Esempio 5

Dati in input 3 numeri stampare quello più alto  
Tabella dati

Nome variabile	Funzione	Tipo	Descrizione
a, b, c	I	intero	i tre numeri da confrontare
d	O	intero	Numero più alto



## Esempio 6

Il risultato di uno studente allo scrutinio finale (promosso, respinto, promosso con debito) viene deciso sulla base della media dei suoi voti in tre materie, secondo il seguente schema: - Media da 6: "promosso"; - Media tra 5 e 6: "promosso con debito"; Media minore di 5: "respinto".

Presi in input il nome dello studente ed i tre voti, visualizzare il nome dello studente e il suo risultato finale (promosso, respinto, promosso con debito).

Tabella dati

Nome variabile	Funzione	Tipo	Descrizione
a, b, c	I	reale	13 voti nelle 3 materie
somme	I	stringa	Nome dello studente
n	C	intero	Numero di materie
media	L	reale	Media
msg	O	stringa	Messaggio finale

