

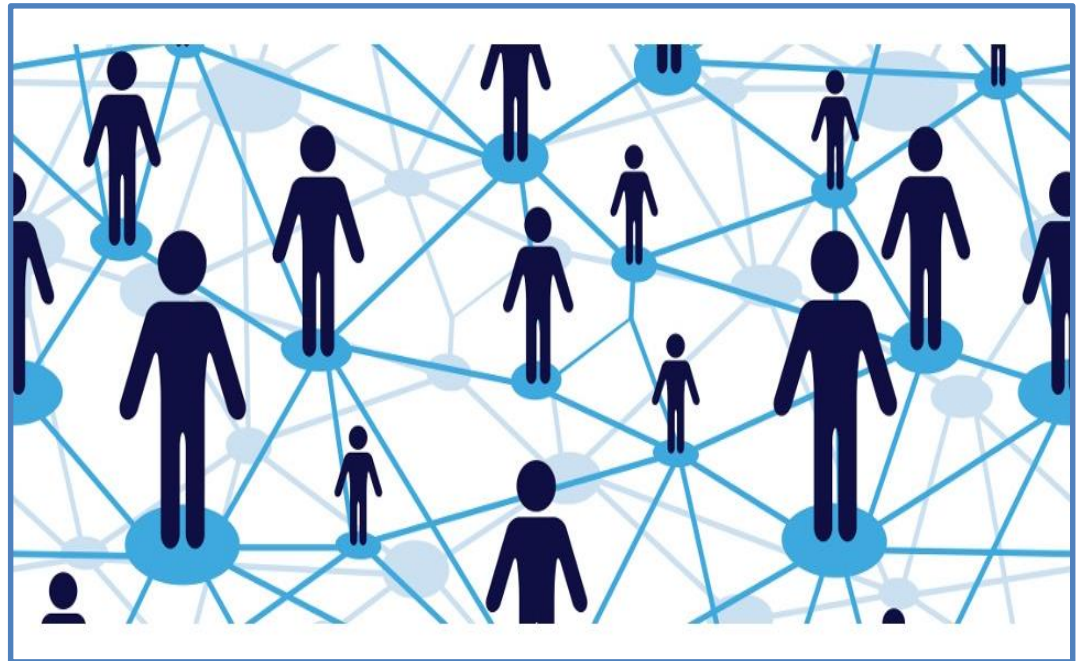
## **Unità didattica 3 – *Organizzazioni e ambiente***

**Beni collettivi, capitale sociale**

**Capitale sociale**

# Una definizione

**Insieme delle relazioni sociali** di cui un soggetto individuale e un soggetto collettivo dispone in un determinato momento



A livello aggregato, si potrà dire che un determinato **contesto territoriale** risulta **più o meno ricco di capitale sociale**



a seconda che i soggetti individuali o collettivi che vi risiedono siano coinvolti in reti di relazioni più o meno diffuse

È un **bene collettivo**

«La maggiore parte delle forme di capitale sociale sono create e distrutte come **sottoprodotto di altre attività**»

Anche se ciò non esclude che si possano compiere **sforzi consapevoli** per creare reti (clan, contrattazione relazionale, ecc.)

**Non è né positivo né negativo.** Non è possibile definire a priori i suoi effetti sullo sviluppo economico

La fiducia che circola attraverso le reti di relazioni  
**può limitare l'opportunismo** e favorire la  
cooperazione

Riduce il rischio di inganni, frodi, inadempimenti  
(minacce, promesse false o vuote, non rispetto degli  
impegni presi)



Ma le reti possono essere anche uno strumento che elude la concorrenza, per **forme di collusione più o meno legali**

E possono essere uno strumento attraverso il quale alcuni soggetti **aumentano il loro potere a scapito di altri soggetti**

