

Unità didattica 6 – *Lavoro e organizzazioni*

Le condizioni di lavoro sotto pressione

Aumentano le **occupazioni ad alta qualificazione**. Ma tra queste molte temporanee, instabili, con rapporti non-standard e spesso livelli medio-bassi di qualità del lavoro

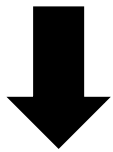
Aumentano anche le **occupazioni a bassa qualificazione** (differenze tra paesi).

Incremento dei cosiddetti «operai dei servizi» o «proletari dei servizi»



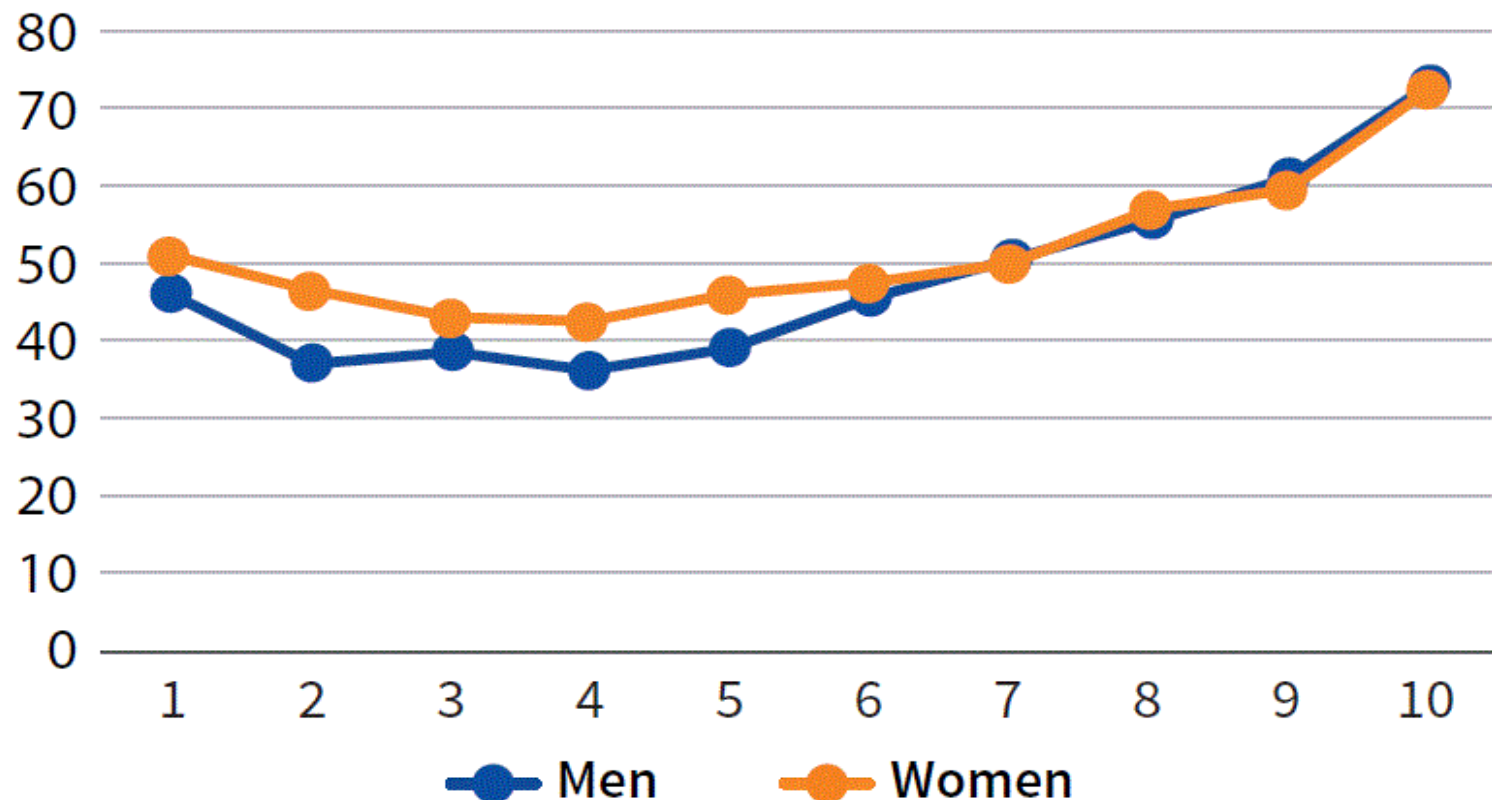
La questione dell'«**equa**» **retribuzione**
(concetto non facile da definire – frutto di una
costruzione sociale)

Retribuzione proporzionata alla quantità e
qualità del lavoro svolto e sufficiente ad
assicurare «un'esistenza libera e dignitosa»



Forte influenza sulla **soddisfazione**

Figure 87: Perception of being paid appropriately, by within-country monthly real earnings deciles (%)



Fonte: Eurofound

I tentativi di aumentare la soddisfazione attraverso iniziative di **welfare aziendale** (vari tipi di servizi e prestazioni)



La questione degli **orari poco conciliabili**

Evoluzione degli orari di lavoro
turni

orari inusuali

overtime

ore di straordinario

schemi orari atipici

alta variabilità (etero-diretta)

accorciamento delle pause

Politiche family friendly a livello aziendale

Orari e modalità di lavoro Parti-time Flexitime (entrata/uscita flessibile, banca-ore, ecc.) Telelavoro, lavoro a distanza ...	Congedi
Servizi per cura bambini Nidi aziendali Accordi con servizi locali Soggiorni estivi Sostegno finanziario (per asili, babysitter, campus/soggiorni, ecc.) ...	Misure di sostegno Formazione dei manager sui temi della conciliazione Offerta di informazioni Consulenza Studi sui bisogni dei dipendenti ...

Fonte: Naldini, Saraceno (2011)

La questione dell'intensità del lavoro e dello stress-lavoro correlato



Testi di riferimento

S. Negrelli, *Le trasformazioni del lavoro*